

RACCOGLIAMO
MIGLIA VERDI.

ANNO SCOLASTICO 2022/2023

DA KYOTO
A PARIGI,
TUTTI INSIEME
PER ATTUARE
L'ACCORDO
SUL CLIMA



MY BOOK

**RACCOGLIAMO
MIGLIA VERDI**
ANNO SCOLASTICO 2022/2023

COMUNE DI PADOVA

**Informambiente
Settore Ambiente e Territorio**

Via dei Salici, 35
(ingresso da via dell'Orna)

Tel. 049 8205021

informambiente@comune.padova.it

[PEC: ambiente@pec.comune.padova.it](mailto:ambiente@pec.comune.padova.it)



Care ragazze e cari ragazzi,

le "miglia verdi" che raccoglierete nelle quattro settimane di ottobre, rappresentano per la nostra città un contributo importante per migliorare la qualità dell'aria e per riflettere sulle nostre abitudini quotidiane.

La Vostra partecipazione – quest'anno al concorso e magari l'anno prossimo ai percorsi sicuri - dimostra che la scuola comincia quando si esce da casa.

Scegliere un mezzo di trasporto non inquinante è una lezione di cittadinanza: non solo miglioriamo la qualità dell'aria e abbassiamo i consumi energetici, ma rafforziamo la nostra salute e i legami con i nostri compagni, cioè la comunità di cui facciamo parte.

Aggiungo che Padova è uno dei pochi comuni in Italia ad aver avviato l'esperienza delle strade scolastiche, cioè chiudere al traffico le strade su cui si affacciano le scuole.

Anche le strade scolastiche contribuiscono a ridurre l'inquinamento vicino alle scuole, mettendo al centro dello spazio urbano le persone anziché le automobili.

A Padova nel maggio 2022 è stata attivata la prima strada scolastica (permanente) presso la Scuola primaria Salvo d'Acquisto.

Voi potete essere gli "agenti del cambiamento" e rendere le nostre città, le nostre strade e le nostre giornate più vivibili, anche con la semplice scelta di spostarsi a piedi o in bicicletta nelle attività quotidiane.

***Tu quanto sei disposto a fare?
Il tuo contributo è importante!***

L'Assessore all'Ambiente
Andrea Ragona



Chi vince con questo concorso?

TUTTI!

TU, perché ti metti in gioco e, con il tuo comportamento quotidiano ed il tuo esempio, contribuisce a salvare il pianeta e a cambiare la mentalità nella nostra città, nonché a diventare una persona in gamba...

LA NOSTRA CITTÀ, perché respira meglio e migliora nella gestione ecologica delle proprie risorse.

IL MONDO INTERO, perché sarà pure una goccia nel mare... ma il mare è fatto di gocce!

LA TUA CLASSE E LA TUA SCUOLA... perché sono in palio premi per le classi che si distingueranno per i risultati raggiunti.

Come si fa?

Ogni giorno indica come hai effettuato il percorso per arrivare a scuola e per ritornare a casa, segnando con una crocetta la modalità di spostamento adottata.

Alla fine della settimana, fai la somma degli spostamenti andata e ritorno, così sarà più veloce fare il resoconto alla fine del mese, quando dovrai sommare i tragitti casascuola e ritorno effettuati a piedi, in bici, in autobus, ecc...



Tutto qui?

Potrebbe già bastare... ma tu e i tuoi compagni di classe potete fare anche molto di più.

Quest'anno Vi proponiamo (facoltativamente) di approfondire il tema della "**strada scolastica**": a Padova, dopo una prima sperimentazione di un giorno svoltasi a ottobre 2021 in alcune scuole primarie del rione Guizza, a maggio 2022 è stata attivata la prima strada scolastica (permanente) presso la Scuola Primaria Salvo d'Acquisto.

Potete utilizzare il formato, la modalità espressiva e la tecnica creativa che vi sembra più congeniale: l'importante è che gli elaborati veicolino attraverso immagini e brevi testi, il messaggio del tema di approfondimento: cosa sono le strade scolastiche, quali sono i loro vantaggi, i comuni italiani ed europei nei quali sono diventate una realtà, cosa vi piacerebbe fare in una strada libera dal traffico prima di entrate a scuola.

Documentate le vostre attività con delle (belle) foto in digitale e ricordate all'insegnante referente di farcele avere: anche così la classe potrà guadagnare punti aggiuntivi.

BUON LAVORO!



FORNIRE L'EDUCAZIONE
DI QUALITÀ, EGUA ED
INCLUSIVA, E OPPORTUNITÀ
DI APPRENDIMENTO PER TUTTI

4 ISTRUZIONE
DI QUALITÀ



ASSICURARE A TUTTI L'ACCESSO
A SISTEMI DI ENERGIA ECONOMICI,
AFFIDABILI, SOSTENIBILI E MODERNI

7 ENERGIA PULITA
E ACCESSIBILE



PRIMA SETTIMANA

	Piedi	Bicicletta	Autobus	Car-pooling	Auto	Motorino
Lunedì 3 ottobre						
Martedì 4 ottobre						
Mercoledì 5 ottobre						
Giovedì 6 ottobre						
Venerdì 7 ottobre						
Sabato 8 ottobre						
TOTALE						

RIDURRE
L'INEGUAGLIANZA
ALL'INTERNO DI E FRA
LE NAZIONI

10 RIDURRE LE
DISUGUAGLIANZE



RENDERE LE CITTÀ E GLI
INSEDIAMENTI UMANI INCLUSIVI,
SICURI, DURATURI E SOSTENIBILI

11 CITTÀ E COMUNITÀ
SOSTENIBILI



SECONDA SETTIMANA

	Piedi		Bicicletta		Autobus		Car-pooling		Auto		Motorino	
Lunedì 10 ottobre												
Martedì 11 ottobre												
Mercoledì 12 ottobre												
Giovedì 13 ottobre												
Venerdì 14 ottobre												
Sabato 15 ottobre												
TOTALE												

GARANTIRE MODELLI
SOSTENIBILI DI PRODUZIONE
E DI CONSUMO

12 CONSUMO
E PRODUZIONE
RESPONSABILI



PROMUOVERE AZIONI A TUTTI
I LIVELLI PER COMBATTERE IL
CAMBIAMENTO CLIMATICO

13 LOTTA CONTRO
IL CAMBIAMENTO
CLIMATICO



TERZA SETTIMANA

	Piedi	Bicicletta	Autobus	Car-pooling	Auto	Motorino
Lunedì 17 ottobre						
Martedì 18 ottobre						
Mercoledì 19 ottobre						
Giovedì 20 ottobre						
Venerdì 21 ottobre						
Sabato 22 ottobre						
TOTALE						

CONSERVARE E UTILIZZARE
IN MODO DUREVOLE
GLI OCEANI, I MARI E LE
RISORSE MARINE PER UNO
SVILUPPO SOSTENIBILE

14 VITA
SOTT'ACQUA



PROTEGGERE,
RIPRISTINARE E FAVORIRE
UN USO SOSTENIBILE
DELL'ECOSISTEMA TERRESTRE

15 VITA
SULLA TERRA



QUARTA SETTIMANA

	Piedi	Bicicletta	Autobus	Car-pooling	Auto	Motorino
Lunedì 24 ottobre						
Martedì 25 ottobre						
Mercoledì 26 ottobre						
Giovedì 27 ottobre						
Venerdì 28 ottobre						
Sabato ottobre						
TOTALE						







**RACCOGLIAMO
MIGLIA VERDI.
ANNO SCOLASTICO 2022/2023**

RIEPILOGO

Alunno/a

Classe

Scuola

	Piedi	Bicicletta	Autobus	Car-pooling	Auto	Motorino
TOTALE						

E ora?

Somma i tuoi numeri con quelli dei tuoi compagni di classe.

I numeri totali di classe (totale percorsi a piedi, bicicletta, autobus, car-pooling) sono quelli che i vostri insegnanti dovranno farci avere. Le classi che avranno totalizzato più miglia verdi (tenendo conto del numero di allievi) saranno le vincitrici ufficiali.

Vincerà anche la scuola che avrà fatto, complessivamente, il punteggio più alto. I punteggi di classe vanno inviati dall'insegnante referente via mail a Informambiente.

***Che vinca la classe migliore!
Sapendo che comunque vinciamo tutti!***

Puoi venire a trovarci a Informambiente

*da solo, con i tuoi compagni di scuola...
o con i tuoi insegnanti*

EMEROTECA

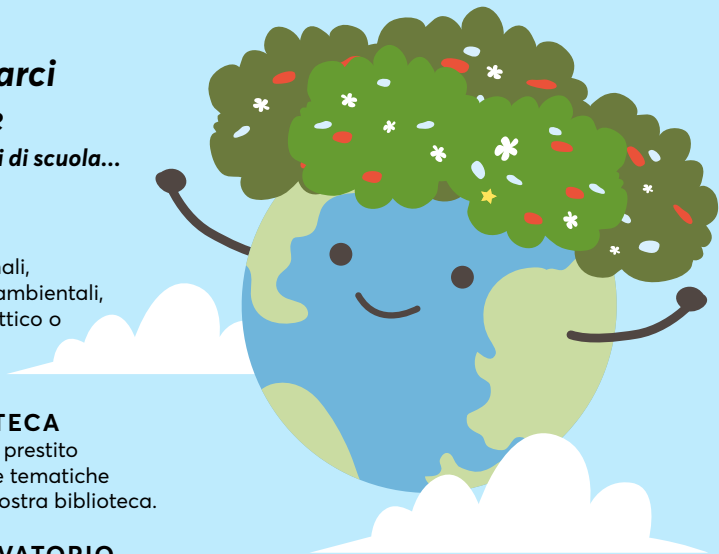
Puoi consultare riviste nazionali, locali ed estere sui vari temi ambientali, di carattere divulgativo, didattico o accademico (oltre 420 titoli a tua disposizione).

BIBLIOTECA E MEDIATECA

Puoi consultare e chiedere in prestito numerosissimi testi sulle varie tematiche ambientali disponibili nella nostra biblioteca.

BANCA DATI E OSSERVATORIO AMBIENTALE TERRITORIALE

Puoi trovare i dati riferenti alle tematiche ambientali sulla città di Padova e dintorni, nonché studi, ricerche, documenti ed informazioni a carattere locale.





Un'iniziativa di:

Informambiente
Settore Ambiente e Territorio

Via dei Salici, 35

(ingresso da via dell'Orna)

Tel. 049 8205021

informambiente@comune.padova.it

[PEC: ambiente@pec.comune.padova.it](mailto:ambiente@pec.comune.padova.it)



COMUNE di PADOVA

Con il patrocinio di:



**Alleanza
per il Clima**
Italia onlus



MINISTERO DELL'ISTRUZIONE
UFFICIO SCOLASTICO REGIONALE PER IL VENETO
Ufficio V - Ambito Territoriale di Padova e Rovigo
Sede di Padova

