

**PIANO D'AZIONE (IV ciclo di aggiornamento 2024) - AGGLOMERATO DI PADOVA (AG\_IT\_00\_00026)**  
Allegato 1: AREE CRITICHE

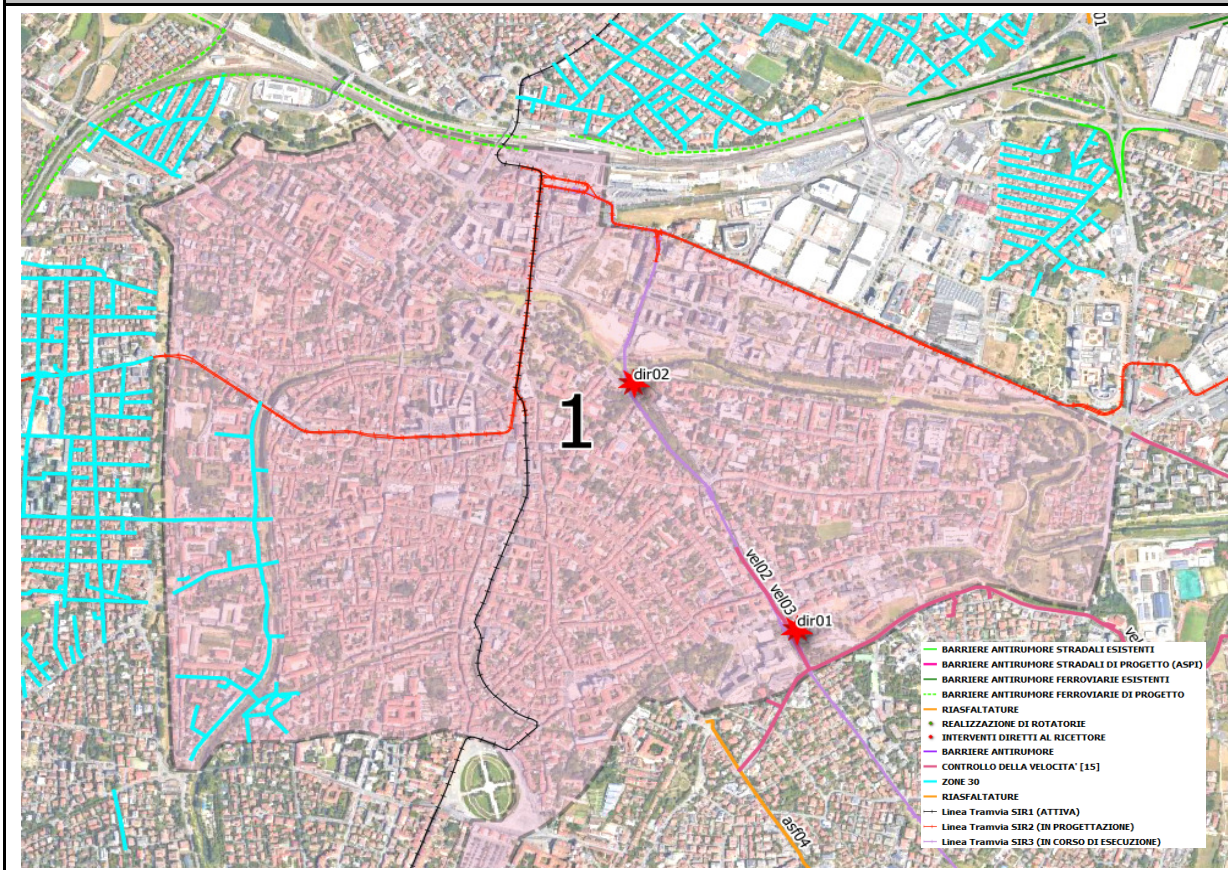
**Dati generali**

Posizione dell'area critica nella classifica delle priorità	1 su 6
Codifica dell'area critica	Q1 Centro: Centro storico
Aree Urbane	Piazze - Savonarola - Santo - Portello

**Interventi**

ID intervento	Localizzazione	Descrizione
dir01	Ospedale Via Giustiniani "Istituto oncologico Veneto"	Protezione passiva edificio: infissi con prestazioni acustiche
dir02	Liceo Artistico "Selvatico"	Protezione passiva edificio: infissi con prestazioni acustiche
riq03	Mura di San Benedetto	Riqualficazione urbanistica
riq14	Linea tramviaria SIR2	Realizzazione linea tramviaria
riq15	Linea tramviaria SIR3	Realizzazione linea tramviaria
vel01	VIA GATTAMELATA	Gestione di controllo della velocità
vel02	VIA FALLOPPIO GABRIELE	Gestione di controllo della velocità
vel03	VIA GIUSTINIANI NICOLO'	Gestione di controllo della velocità
zon01	cfr. tabella 20 del report di sintesi	Realizzazione di zone con limiti a 30 km/h

**Inquadramento territoriale**



<b>Quantificazione degli esposti presenti nell'area critica</b>			
	<b>Residenziali</b>	<b>Sanitari</b>	<b>Scolastici</b>
<b>Numero di edifici presenti</b>	8.607	191	358
<b>Numero di persone presenti</b>	47.931	5.341	10.870
<b>Indice di Criticità Acustica</b>			
	<b>Ante Operam</b>	<b>Post Operam</b>	<b>Differenza</b>
<b>Ecu<sub>den</sub></b>	80,7	80,1	-0,6
<b>Massimo superamento rispetto ai livelli limite</b>			
	<b>Ante Operam</b>	<b>Post Operam</b>	<b>Differenza</b>
<b>L<sub>den</sub></b>	25,5	24,6	-0,9
<b>L<sub>night</sub></b>	28,7	25,9	-2,8
<b>Popolazione esposta a valori acustici superiori al limite</b>			
	<b>Ante Operam</b>	<b>Post Operam</b>	<b>Differenza</b>
<b>L<sub>den</sub></b>	25.208	24.972	-236
<b>L<sub>night</sub></b>	22.531	22.150	-381

**PIANO D'AZIONE (IV ciclo di aggiornamento 2024) - AGGLOMERATO DI PADOVA (AG\_IT\_00\_00026)**

Allegato 1: AREE CRITICHE

**Dati generali**

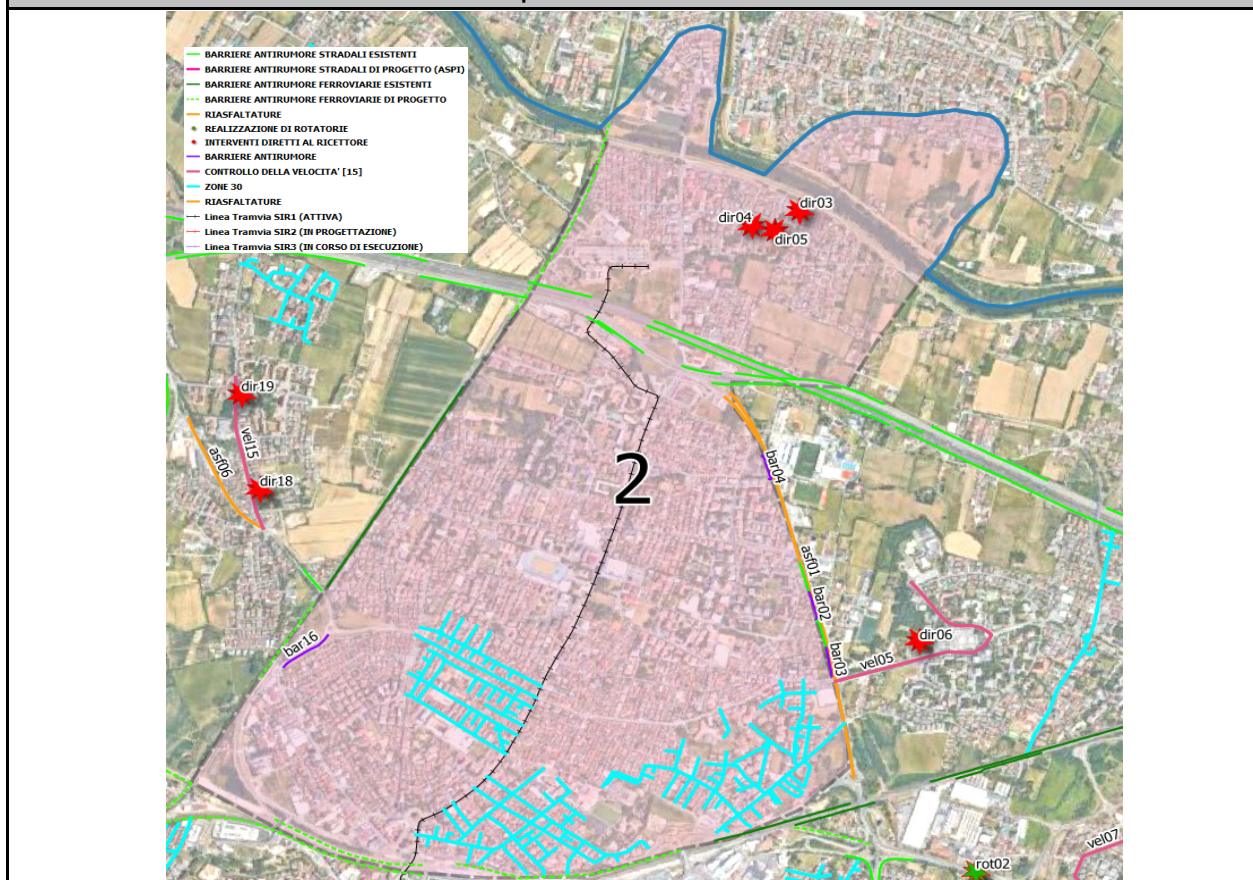
Posizione dell'area critica nella classifica delle priorità	5 su 6
Codifica dell'area critica	Q2 Nord: Arcella - San Carlo - Pontevigodarzere
Aree Urbane	Arcella-San Carlo, Pontevigodarzere

**Interventi**

ID intervento	Localizzazione	Descrizione
asf01	VIA PLEBISCITO (DEL)	Stesa di pavimentazione a bassa rumorosità
bar02 *	Via Plebiscito	Barriere acustiche artificiali
bar03 *	Via Plebiscito	Barriere acustiche artificiali
bar04 *	Via Plebiscito (Scuola I infanzia "Boranga")	Barriere acustiche artificiali
bar16 *	Cavalcavia Camerini	Barriere acustiche artificiali
dir03	Scuola dell'Infanzia "Il Girotondo"	Protezione passiva edificio: infissi con prestazioni acustiche
dir04	Scuola Primaria "Grazia Deledda"	Protezione passiva edificio: infissi con prestazioni acustiche
dir05	Scuola Secondaria di Primo "Grado Copernico"	Protezione passiva edificio: infissi con prestazioni acustiche
zon02	cfr. tabella 20 del report di sintesi	Realizzazione di zone con limiti a 30 km/h

\*: interventi la cui realizzazione è prevista nel lungo periodo

**Inquadramento territoriale**



<b>Quantificazione degli esposti presenti nell'area critica</b>			
	<b>Residenziali</b>	<b>Sanitari</b>	<b>Scolastici</b>
<b>Numero di edifici presenti</b>	6.785	0	32
<b>Numero di persone presenti</b>	30.171	0	9.201
<b>Indice di Criticità Acustica</b>			
	<b>Ante Operam</b>	<b>Post Operam</b>	<b>Differenza</b>
<b>Ecu<sub>den</sub></b>	75,5	75,2	-0,3
<b>Massimo superamento rispetto ai livelli limite</b>			
	<b>Ante Operam</b>	<b>Post Operam</b>	<b>Differenza</b>
<b>L<sub>den</sub></b>	22,1	20,1	-2,0
<b>L<sub>night</sub></b>	20,5	20,5	0,0
<b>Popolazione esposta a valori acustici superiori al limite</b>			
	<b>Ante Operam</b>	<b>Post Operam</b>	<b>Differenza</b>
<b>L<sub>den</sub></b>	31.895	21.300	-10.595
<b>L<sub>night</sub></b>	27.610	27.410	-200



PIANO D'AZIONE (IV ciclo di aggiornamento 2024) - AGGLOMERATO DI PADOVA (AG\_IT\_00\_00026)

Allegato 1: AREE CRITICHE

**Dati generali**

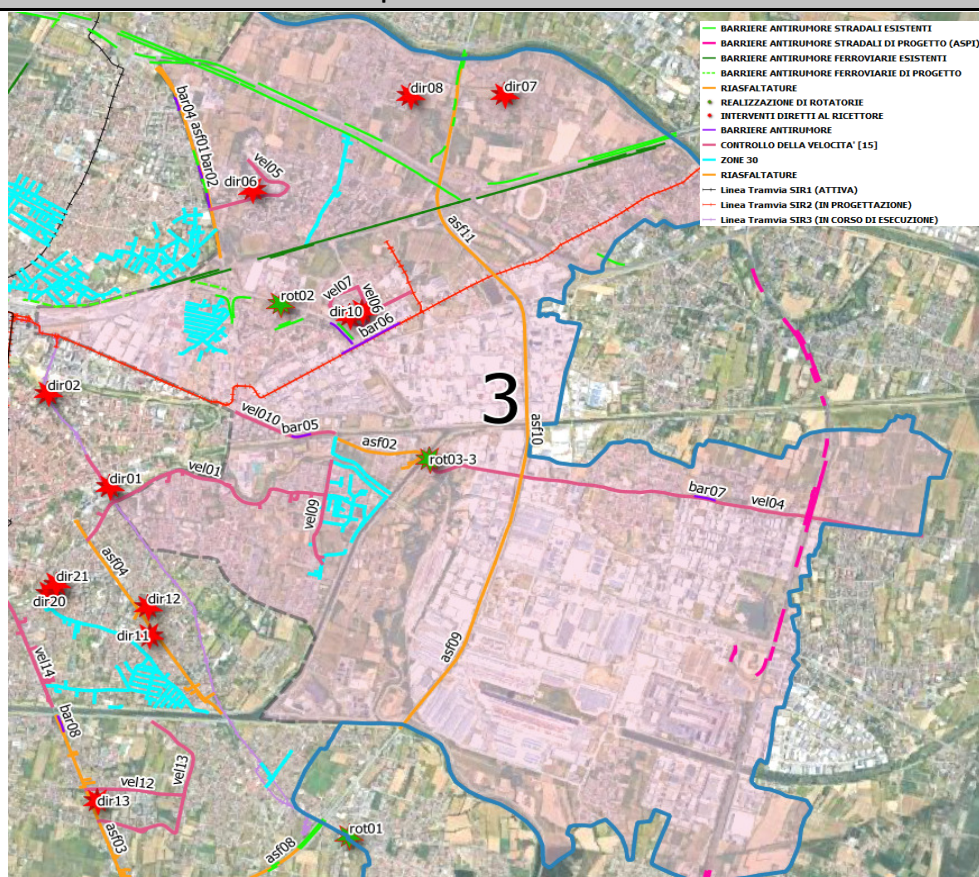
<b>Posizione dell'area critica nella classifica delle priorità</b>	6 su 6
<b>Codifica dell'area critica</b>	Q3 Est: Brenta - Venezia, Forcellini – Camin
<b>Aree Urbane</b>	Mortise, Torre, Ponte sul Brenta, Fiera-Stanga, San Lazzaro, Forcellini, Camin - Zona Industriale - Isola di Terranegra - Granze

**Interventi**

ID intervento	Localizzazione	Descrizione
asf02	VIA VIGONOVESE	Stesa di pavimentazione a bassa rumorosità
asf09	CORSO JOHN E ROBERT KENNEDY	Stesa di pavimentazione a bassa rumorosità
asf10	CORSO ARGENTINA	Stesa di pavimentazione a bassa rumorosità
asf11	CORSO IRLANDA / CAVALCAVIA CHARLES DARWIN	Stesa di pavimentazione a bassa rumorosità
bar01	Via Friburgo (fronte opposto a duna artificiale)	Barriere acustiche artificiali
bar01	Via Friburgo (duna artificiale da progetto)	Barriere acustiche artificiali
bar05 *	Via Domenico Turazza	Barriere acustiche artificiali
bar06 *	Cavalcavia Venezia	Barriere acustiche artificiali
bar07 *	Via Vigonovese (tratto tra Via Asturie e Via Bretagna)	Barriere acustiche artificiali
dir06	Asilo Nido "Lo Scricciolo"	Protezione passiva edificio: infissi con prestazioni acustiche
dir07	Istituto Comprensivo "Bruno Ciari"	Protezione passiva edificio: infissi con prestazioni acustiche
dir08	Scuola Primaria e Secondaria "Aldo Moro"	Protezione passiva edificio: infissi con prestazioni acustiche
dir09	Asilo nido "Arcobaleno"	Protezione passiva edificio: infissi con prestazioni acustiche
dir10	Scuola per l'infanzia "Cremonese"	Protezione passiva edificio: infissi con prestazioni acustiche
rot02	Maroncelli/Friburgo	Realizzazione di rotatorie in sostituzione di incrocio a raso
rot03-3	Vigonovese	Realizzazione di rotatorie in sostituzione di incrocio a raso
riq14	Linea tramviaria SIR2	Realizzazione linea tramviaria
vel04	VIA VIGONOVESE	Gestione di controllo della velocità
vel05	VIA BAJARDI RICCARDO	Gestione di controllo della velocità
vel06	VIA GIOLITTI GIOVANNI	Gestione di controllo della velocità
vel07	VIA SONNINO SIDNEY	Gestione di controllo della velocità
vel08	VIA ZWIRNER GIUSEPPE	Gestione di controllo della velocità
vel09	VIA BOCCACCIO GIOVANNI	Gestione di controllo della velocità
vel10	VIA TURAZZA DOMENICO	Gestione di controllo della velocità
zon03	cfr. tabella 20 del report di sintesi	Realizzazione di zone con limiti a 30 km/h
zon04	cfr. tabella 20 del report di sintesi	Realizzazione di zone con limiti a 30 km/h

\*: interventi la cui realizzazione è prevista nel lungo periodo

### Inquadramento territoriale



### Quantificazione degli esposti presenti nell'area critica

	Residenziali	Sanitari	Scolastici
<b>Numero di edifici presenti</b>	8.173	9	72
<b>Numero di persone presenti</b>	31.458	1.024	6.454

### Indice di Criticit  Acustica

	Ante Operam	Post Operam	Differenza
<b>ECU<sub>den</sub></b>	74,5	43,9	-30,6

### Massimo superamento rispetto ai livelli limite

	Ante Operam	Post Operam	Differenza
<b>L<sub>den</sub></b>	23,5	23,5	0,0
<b>L<sub>night</sub></b>	25,4	22,4	-3,0

### Popolazione esposta a valori acustici superiori al limite

	Ante Operam	Post Operam	Differenza
<b>L<sub>den</sub></b>	29.258	27.409	-1.849
<b>L<sub>night</sub></b>	28.277	27.894	-383



**PIANO D'AZIONE (IV ciclo di aggiornamento 2024) - AGGLOMERATO DI PADOVA (AG\_IT\_00\_00026)**

Allegato 1: AREE CRITICHE

**Dati generali**

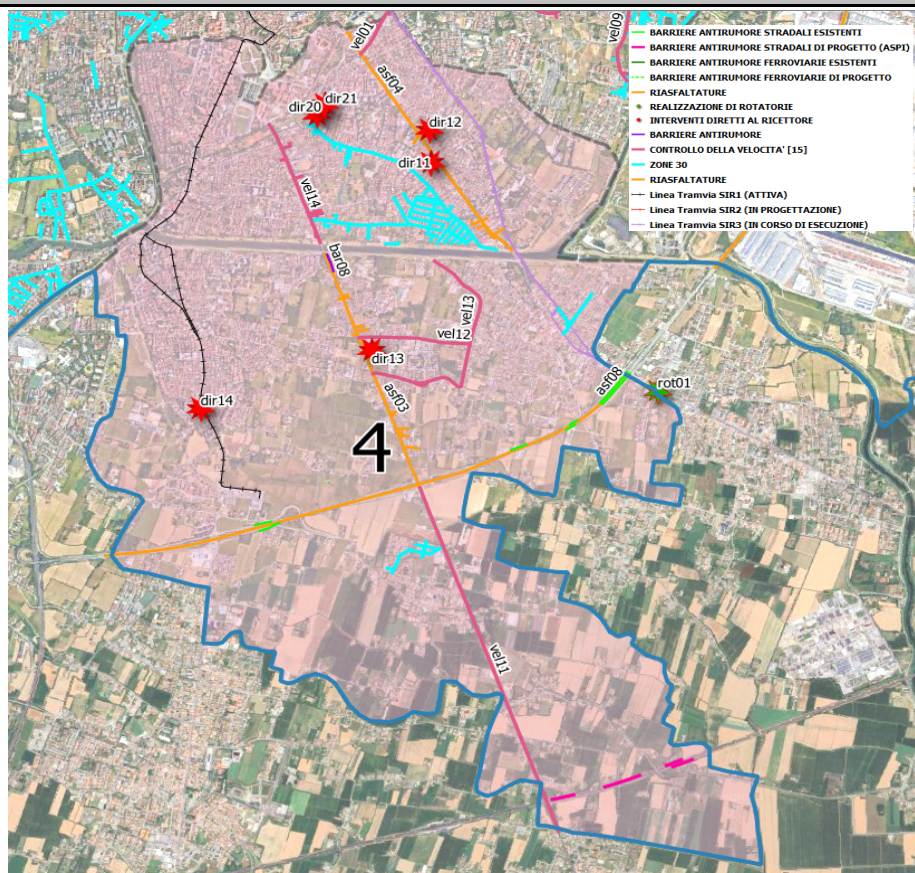
<b>Posizione dell'area critica nella classifica delle priorità</b>	3 su 6
<b>Codifica dell'area critica</b>	Q4 Sud-Est: S. Croce - S. Osvaldo - Bassanello - Voltabarozzo Prato Della Valle - Città Giardino - Madonna Pellegrina - Sant'Osvaldo, SS Crocifisso - Voltabarozzo, Guizza Nord, Guizza Sud - Salboro
<b>Aree Urbane</b>	

**Interventi**

<b>ID intervento</b>	<b>Localizzazione</b>	<b>Descrizione</b>
asf03	VIA BEMBO PIETRO	Stesa di pavimentazione a bassa rumorosità
asf04	VIA FACCIOLATI JACOPO	Stesa di pavimentazione a bassa rumorosità
asf08	CORSO PRIMO MAGGIO	Stesa di pavimentazione a bassa rumorosità
bar08 *	Via Bembo (tratto Via Polenton)	Barriere acustiche artificiali
riq15	Linea tramviaria SIR3	Realizzazione linea tramviaria
dir11	Istituto Comprensivo Statale "Alessandro Volta"	Protezione passiva edificio: infissi con prestazioni acustiche
dir12	Ospedale "Sant'Antonio"	Protezione passiva edificio: infissi con prestazioni acustiche
dir13	Scuola dell'Infanzia "M.D.Bottani"	Protezione passiva edificio: infissi con prestazioni acustiche
dir14	Scuola Primaria "Oriani"	Protezione passiva edificio: infissi con prestazioni acustiche
dir20	ITIS "Bernardi-Marconi"	Protezione passiva edificio: infissi con prestazioni acustiche
dir21	I.I.S. E. "Usuelli Ruzza - Succursale"	Protezione passiva edificio: infissi con prestazioni acustiche
rot01	Ponte San Niccolo	Realizzazione di rotonde in sostituzione di incrocio a raso
vel11	VIA BEMBO PIETRO	Gestione di controllo della velocità
vel12	VIA COMMISSARIO (DEL)	Gestione di controllo della velocità
vel13	VIA VENIER SEBASTIANO	Gestione di controllo della velocità
vel14	VIA FABRICI GIROLAMO D'ACQUAPENDENTE	Gestione di controllo della velocità
zon05	cfr. tabella 20 del report di sintesi	Realizzazione di zone con limiti a 30 km/h
zon06	cfr. tabella 20 del report di sintesi	Realizzazione di zone con limiti a 30 km/h

\*: interventi la cui realizzazione è prevista nel lungo periodo

### Inquadramento territoriale



### Quantificazione degli esposti presenti nell'area critica

	Residenziali	Sanitari	Scolastici
Numero di edifici presenti	12.313	7	30
Numero di persone presenti	45.158	1.291	13.333

### Indice di Criticità Acustica

	Ante Operam	Post Operam	Differenza
$ECU_{den}$	76,5	76,2	-0,3

### Massimo superamento rispetto ai livelli limite

	Ante Operam	Post Operam	Differenza
$L_{den}$	25,5	25,5	0,0
$L_{night}$	24,7	24,7	0,0

### Popolazione esposta a valori acustici superiori al limite

	Ante Operam	Post Operam	Differenza
$L_{den}$	44.983	44.214	-769
$L_{night}$	40.176	39.891	-285





**PIANO D'AZIONE (IV ciclo di aggiornamento 2024) - AGGLOMERATO DI PADOVA (AG\_IT\_00\_00026)**

Allegato 1: AREE CRITICHE

**Dati generali**

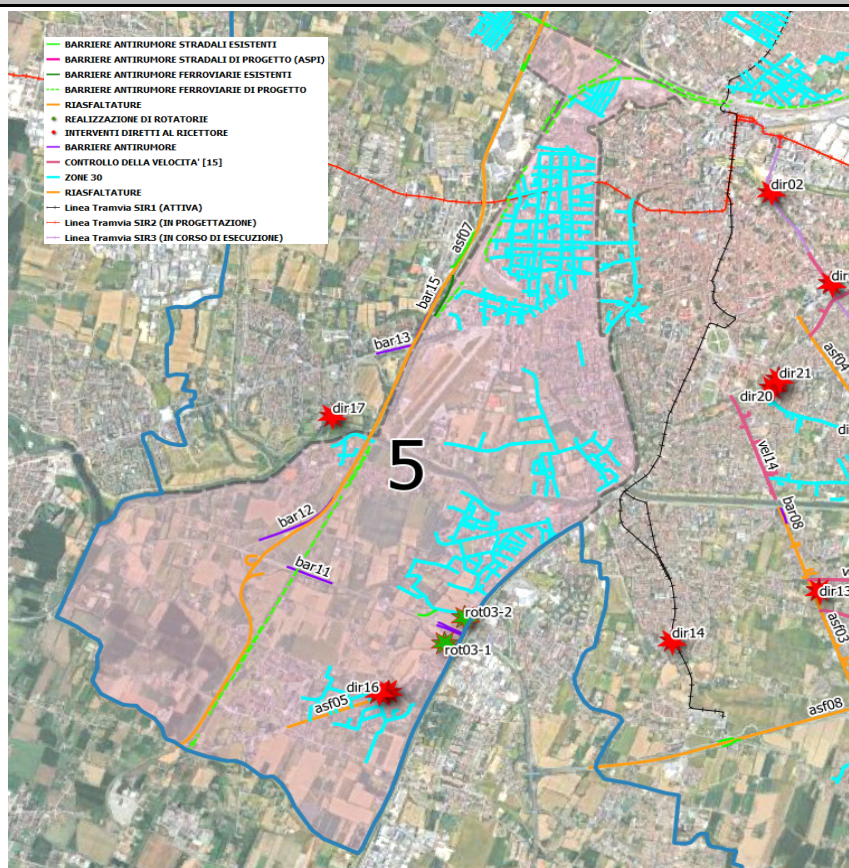
<b>Posizione dell'area critica nella classifica delle priorità</b>	4 su 6
<b>Codifica dell'area critica</b>	Q5 Sud - Ovest: Armistizio - Savonarola
<b>Aree Urbane</b>	Mandria Sud, Mandria Nord, Sacra Famiglia, San Giuseppe, Porta Trento Sud - Porta Trento Nord

**Interventi**

ID intervento	Localizzazione	Descrizione
asf05	VIA ROMANA APONSENSE	Stesa di pavimentazione a bassa rumorosità
asf07	CORSO AUSTRALIA / CAVALCAVIA SAN IGNAZIO DI LOYOLA	Stesa di pavimentazione a bassa rumorosità
bar09 *	Corso Boston (presso svincolo con Via Armistizio)	Barriere acustiche artificiali
bar10 *	Corso Boston (presso svincolo con Via Armistizio)	Barriere acustiche artificiali
bar11 *	Corso Boston (altezza cavalcavia ferroviario)	Barriere acustiche artificiali
bar12 *	Corso Australia (presso svincolo con SR47 dir)	Barriere acustiche artificiali
dir15	Scuola Primaria "Martiri della Vittoria"	Protezione passiva edificio: infissi con prestazioni acustiche
dir16	Scuola dell'Infanzia "Giovanni XXIII"	Protezione passiva edificio: infissi con prestazioni acustiche
riq02	Mandria	Realizzazione pista ciclabile
riq14	Linea tramviaria SIR2	Realizzazione linea tramviaria
rot03-1	Armistizio	Realizzazione di rotonde in sostituzione di incrocio a raso
rot03-2	Armistizio	Realizzazione di rotonde in sostituzione di incrocio a raso
zon07	cfr. tabella 20 del report di sintesi	Realizzazione di zone con limiti a 30 km/h
zon08	cfr. tabella 20 del report di sintesi	Realizzazione di zone con limiti a 30 km/h
zon09	cfr. tabella 20 del report di sintesi	Realizzazione di zone con limiti a 30 km/h
zon10	cfr. tabella 20 del report di sintesi	Realizzazione di zone con limiti a 30 km/h
zon11	cfr. tabella 20 del report di sintesi	Realizzazione di zone con limiti a 30 km/h

\*: interventi la cui realizzazione è prevista nel lungo periodo

## Inquadramento territoriale



### Quantificazione degli esposti presenti nell'area critica

	Residenziali	Sanitari	Scolastici
Numero di edifici presenti	6.831	4	24
Numero di persone presenti	26.481	629	5.229

### Indice di Criticità Acustica

	Ante Operam	Post Operam	Differenza
$ECU_{den}$	75,8	47,7	-28,1

### Massimo superamento rispetto ai livelli limite

	Ante Operam	Post Operam	Differenza
$L_{den}$	24,6	24,4	-0,2
$L_{night}$	24,5	21,6	-2,9

### Popolazione esposta a valori acustici superiori al limite

	Ante Operam	Post Operam	Differenza
$L_{den}$	24.379	20.668	-3.711
$L_{night}$	23.070	22.100	-970



**PIANO D'AZIONE (IV ciclo di aggiornamento 2024) - AGGLOMERATO DI PADOVA (AG\_IT\_00\_00026)**

Allegato 1: AREE CRITICHE

**Dati generali**

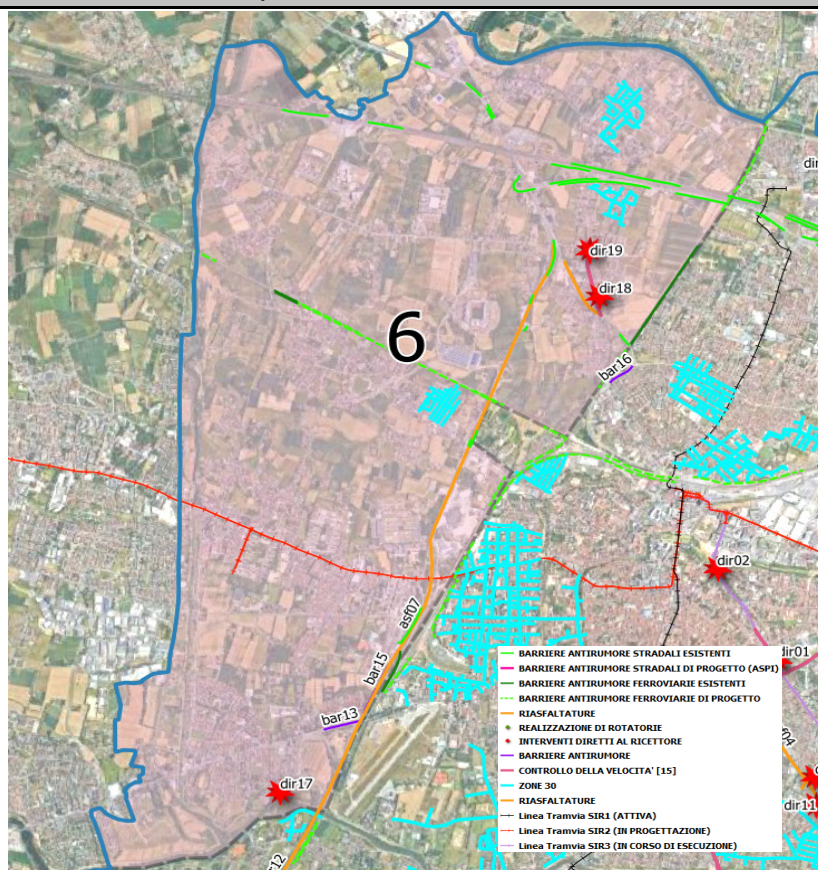
<b>Posizione dell'area critica nella classifica delle priorità</b>	2 su 6
<b>Codifica dell'area critica</b>	Q6 Ovest: Brentella - Valsugana
<b>Aree Urbane</b>	Brusegana, Cave - Brentelle, Montà - Sant' Ignazio, Ponterotto - Sacro Cuore - San Bellino, Altichiero

**Interventi**

<b>ID intervento</b>	<b>Localizzazione</b>	<b>Descrizione</b>
asf06	VIA PO	Stesa di pavimentazione a bassa rumorosità
bar13 *	Cavalcavia Brusegana	Barriere acustiche artificiali
bar14 *	Corso Australia (presso complesso sanitario "Ai Colli")	Barriere acustiche artificiali
bar15 *	Corso Australia (presso complesso sanitario "Ai Colli")	Barriere acustiche artificiali
dir17	Istituto Tecnico Agrario "Duca degli Abruzzi"	Protezione passiva edificio: infissi con prestazioni acustiche
dir18	Scuola dell'Infanzia "Annibale Di Francia"	Protezione passiva edificio: infissi con prestazioni acustiche
dir19	Scuola Primaria "Francesco Petrarca"	Protezione passiva edificio: infissi con prestazioni acustiche
riq01	VIA ARNALDO DA LIMENA (BEATO)	Realizzazione di nuova viabilità
riq14	Linea tramviaria SIR2	Realizzazione linea tramviaria
vel15	VIA SACRO CUORE	Gestione di controllo della velocità
zon12	cfr. tabella 20 del report di sintesi	Realizzazione di zone con limiti a 30 km/h
zon13	cfr. tabella 20 del report di sintesi	Realizzazione di zone con limiti a 30 km/h
zon14	cfr. tabella 20 del report di sintesi	Realizzazione di zone con limiti a 30 km/h

\*: interventi la cui realizzazione è prevista nel lungo periodo

### Inquadramento territoriale



### Quantificazione degli esposti presenti nell'area critica

	Residenziali	Sanitari	Scolastici
Numero di edifici presenti	6.831	4	24
Numero di persone presenti	26.481	629	5.229

### Indice di Criticit  Acustica

	Ante Operam	Post Operam	Differenza
$E_{CU_{den}}$	78,1	77,6	-0,5

### Massimo superamento rispetto ai livelli limite

	Ante Operam	Post Operam	Differenza
$L_{den}$	27,8	25,8	-2,0
$L_{night}$	30,4	29,3	-1,1

### Popolazione esposta a valori acustici superiori al limite

	Ante Operam	Post Operam	Differenza
$L_{den}$	32.455	32.034	-421
$L_{night}$	25.269	25.092	-177