

PADOVA 2030

VERSO IL PIANO DEGLI INTERVENTI

Ing. Francesca Domeneghetti

Lunedì 29 Novembre
Ore 17.30

Agorà Centro Culturale San Gaetano



Comune di
Padova

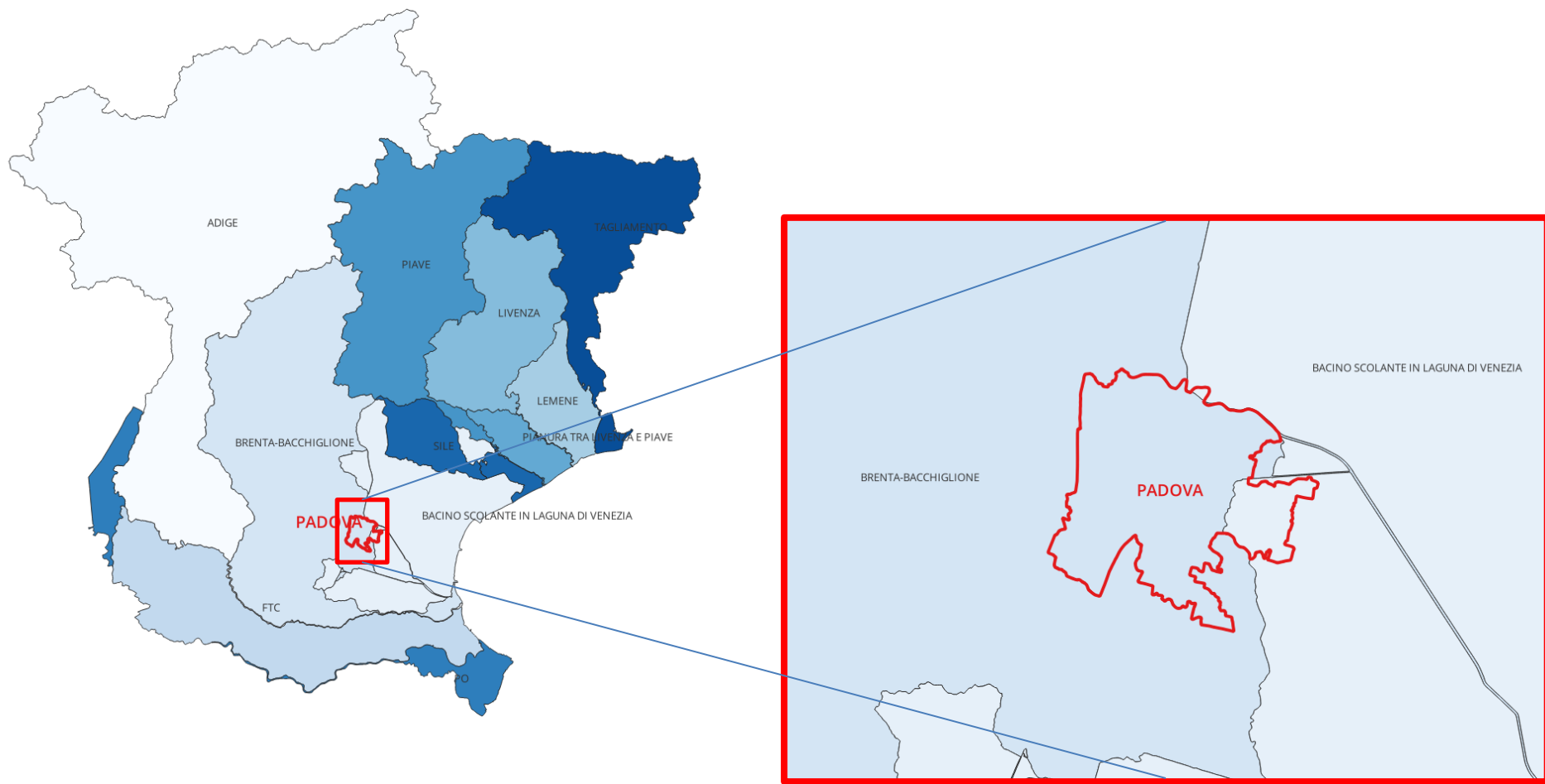


BOERI
STEFANO
BOERI
ARCHITETTI





Bacini idrografici





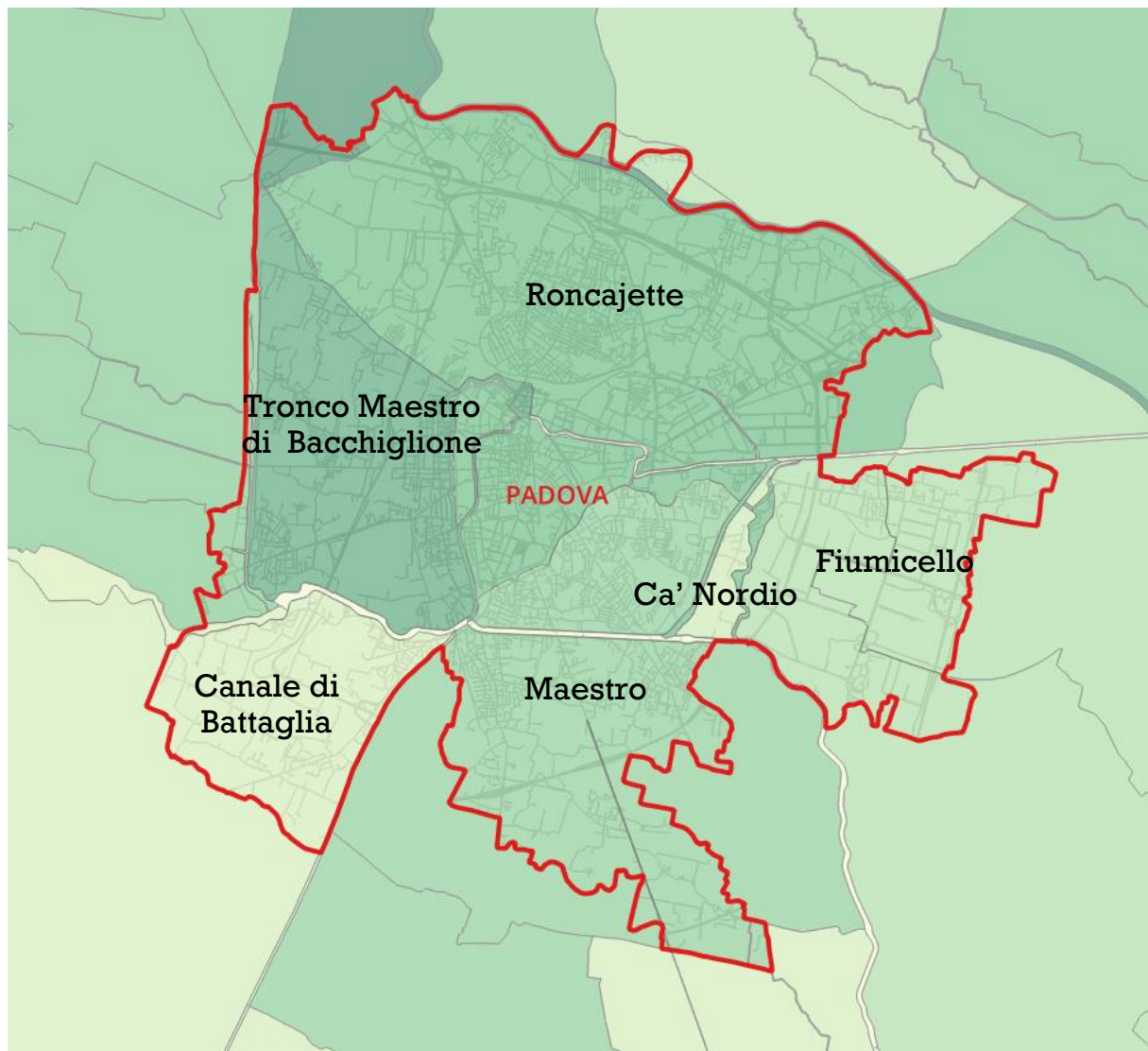
Sottobacini idraulici

CARTA DEI SOTTOBACINI IDRAULICI



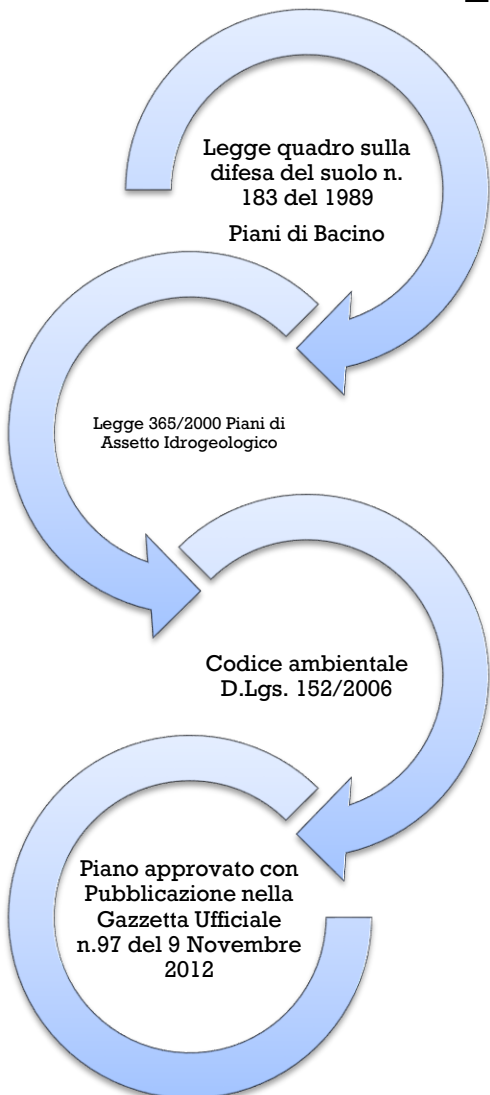


Sottobacini idraulici nel territorio comunale

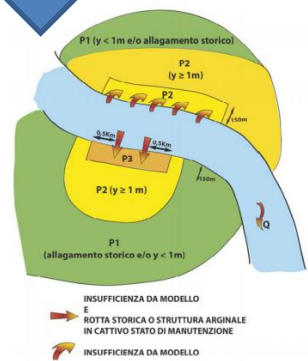




Il PAI – Piano Stralcio per l’Assetto Idrogeologico 2012



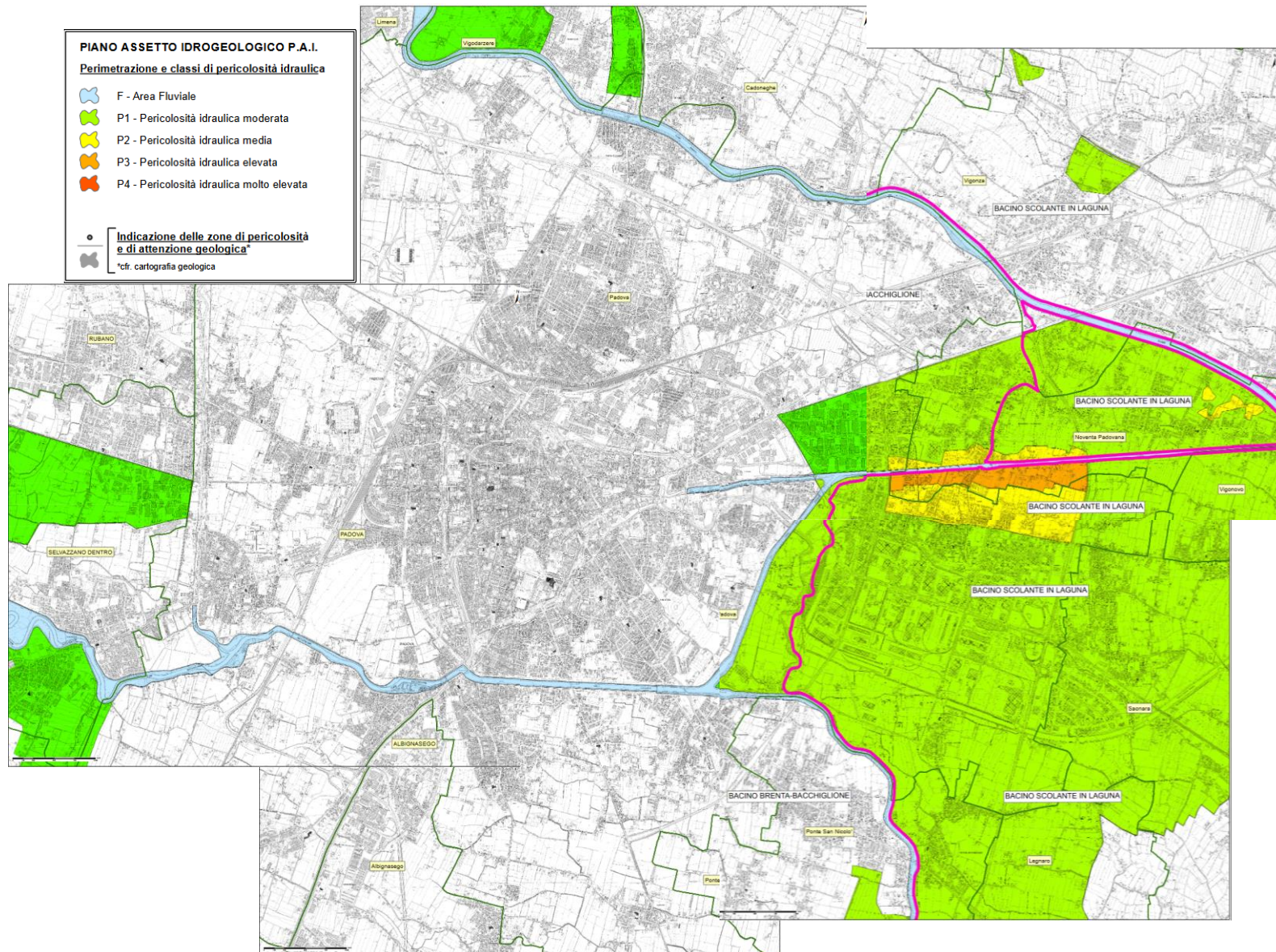
- Bacino idrografici dei fiumi Isonzo, Tagliamento, Piave e Brenta – Bacchiglione
- Approvazione con Pubblicazione nella Gazzetta Ufficiale n.97 del 9 Novembre 2012
- PAI - 4 bacini
- Definizione delle aree di Pericolosità Idraulica



P1	Classe di bassa pericolosità
P2	Classe di media pericolosità
P3	Classe di elevata pericolosità
P4	Classe di pericolosità molto elevata

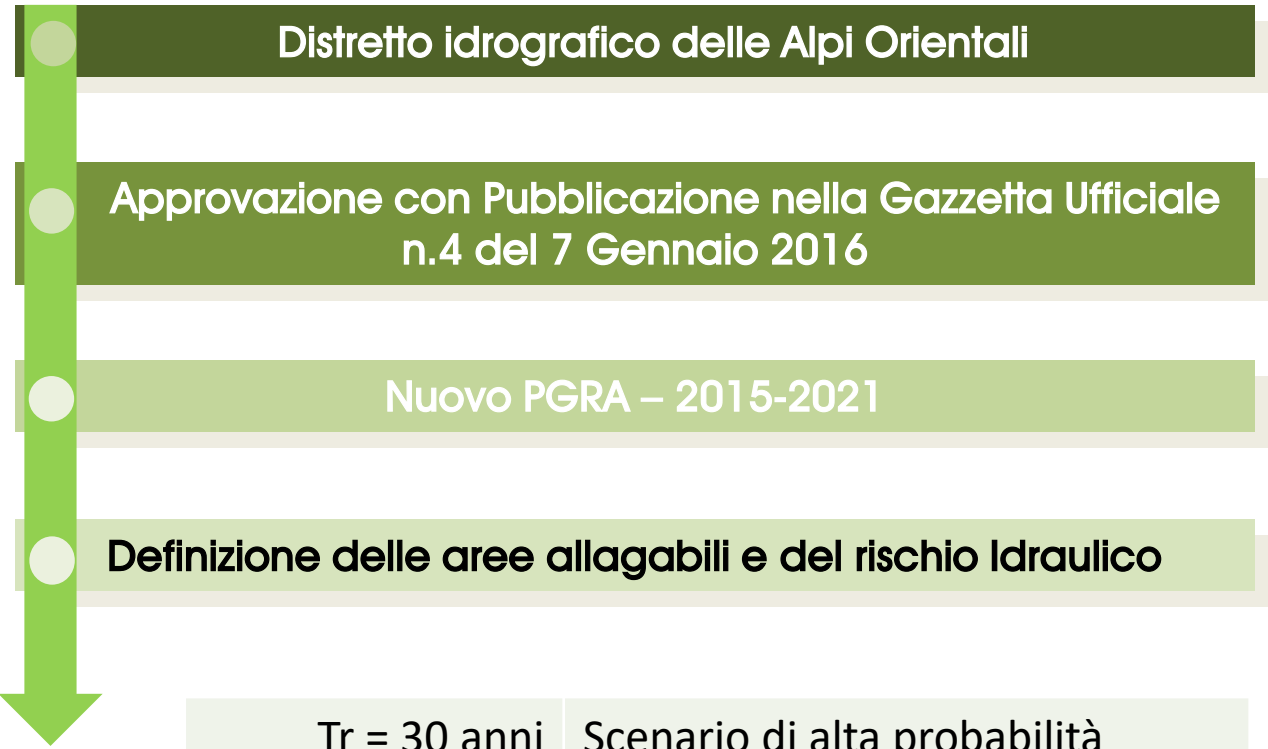
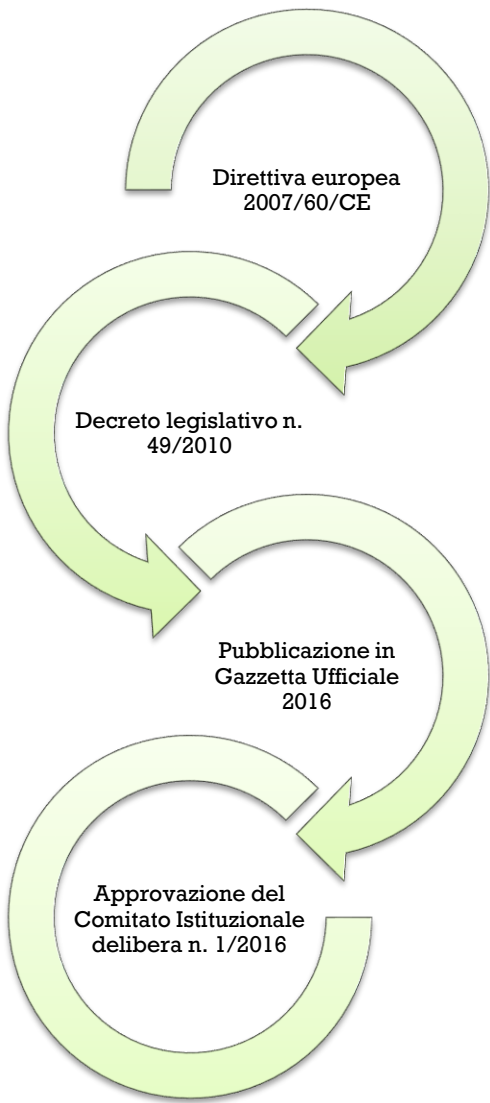
Zone di attenzione: aree con possibili dissesti, di cui non si conosce la classe di pericolosità

Il PAI- Pericolosità idraulica





PGRA 2015/2021– Piano di Gestione del Rischio Alluvioni



Tr = 30 anni	Scenario di alta probabilità
Tr = 100 anni	Scenario di media probabilità
Tr = 300 anni	Scenario di bassa probabilità



PGRA 2015-2021 – Aree allagabili in pianura

Onda di piena fluviale propagata con modello idraulico accoppiato mono-bidimensionale

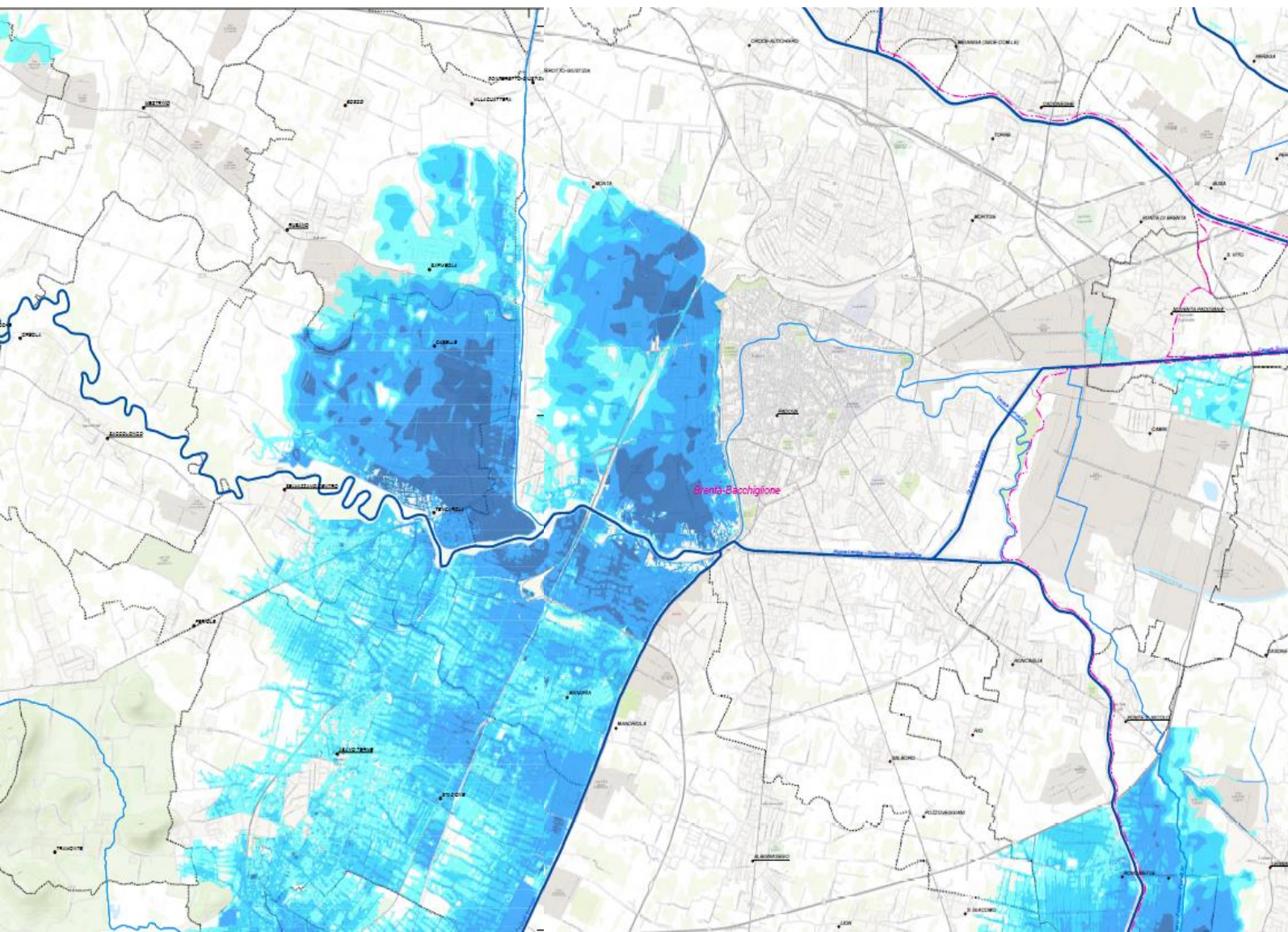
Aree allagabili ottenute dall'involuppo degli allagamenti derivanti dagli scenari di sormonto arginale e formazione di breccie/rotture arginali

Intensità: funzione di velocità e tirante, che definisce il pericolo si divide in

BASSA	$h < 1$ m
MEDIA	$h \geq 1$ m
ALTA	$v \geq 1$ m/s

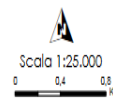


PGRA 2015-2021 – mappa aree allagabili alta probabilità



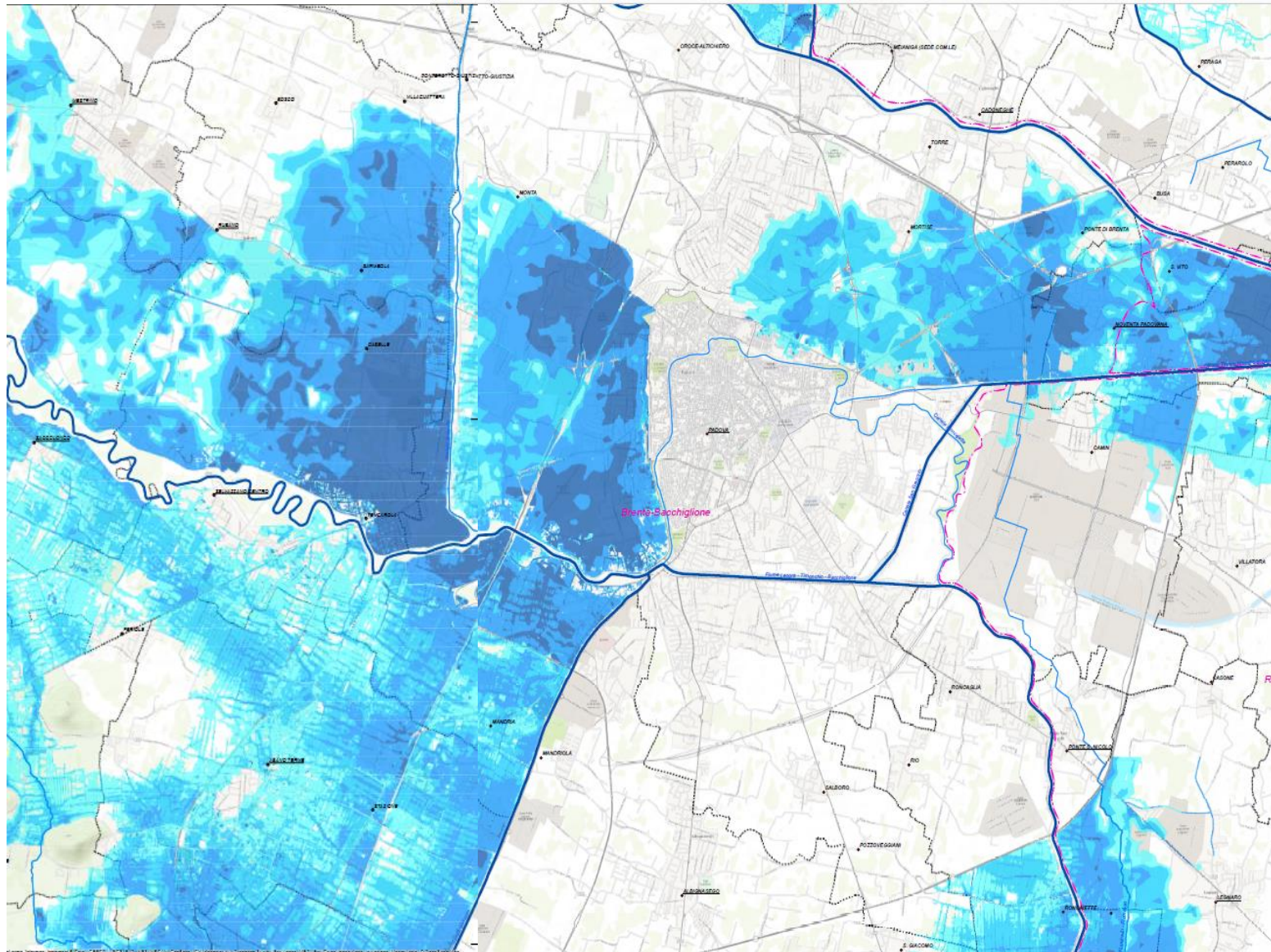
Classi di altezza idrica

- 0 - 0.5 m
- 0.5 - 1 m
- 1 - 2 m
- > 2 m



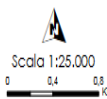


PGRA 2015-2021 – mappa aree allagabili bassa probabilità



Classi di altezza idrica

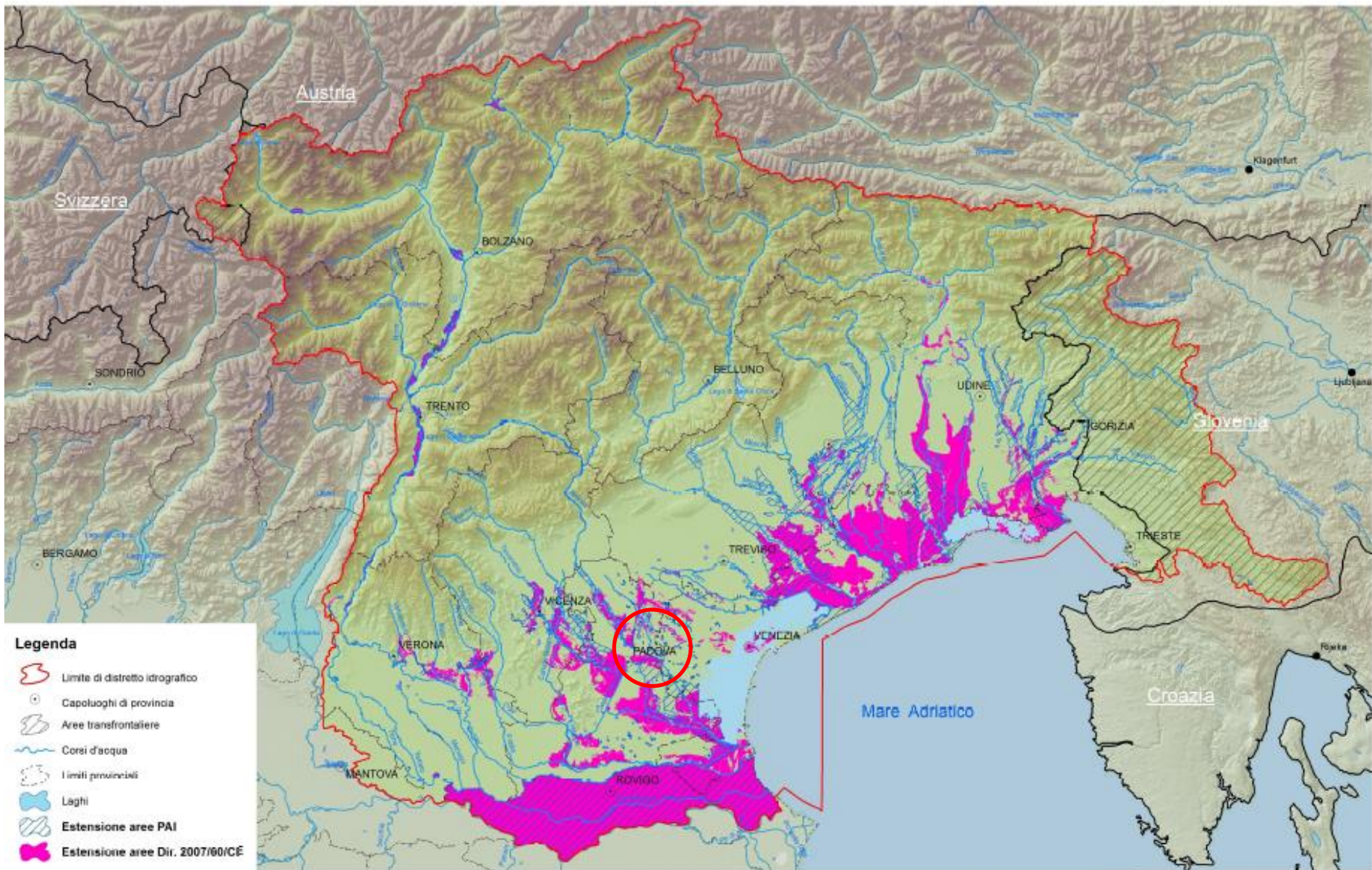
- 0 - 0.5 m
- 0.5 - 1 m
- 1 - 2 m
- > 2 m





PGRA – 2015/2021

Sovrapposizione tra aree pericolose del PAI e di allagabilità del PGRA



PGRA – 2015/2021



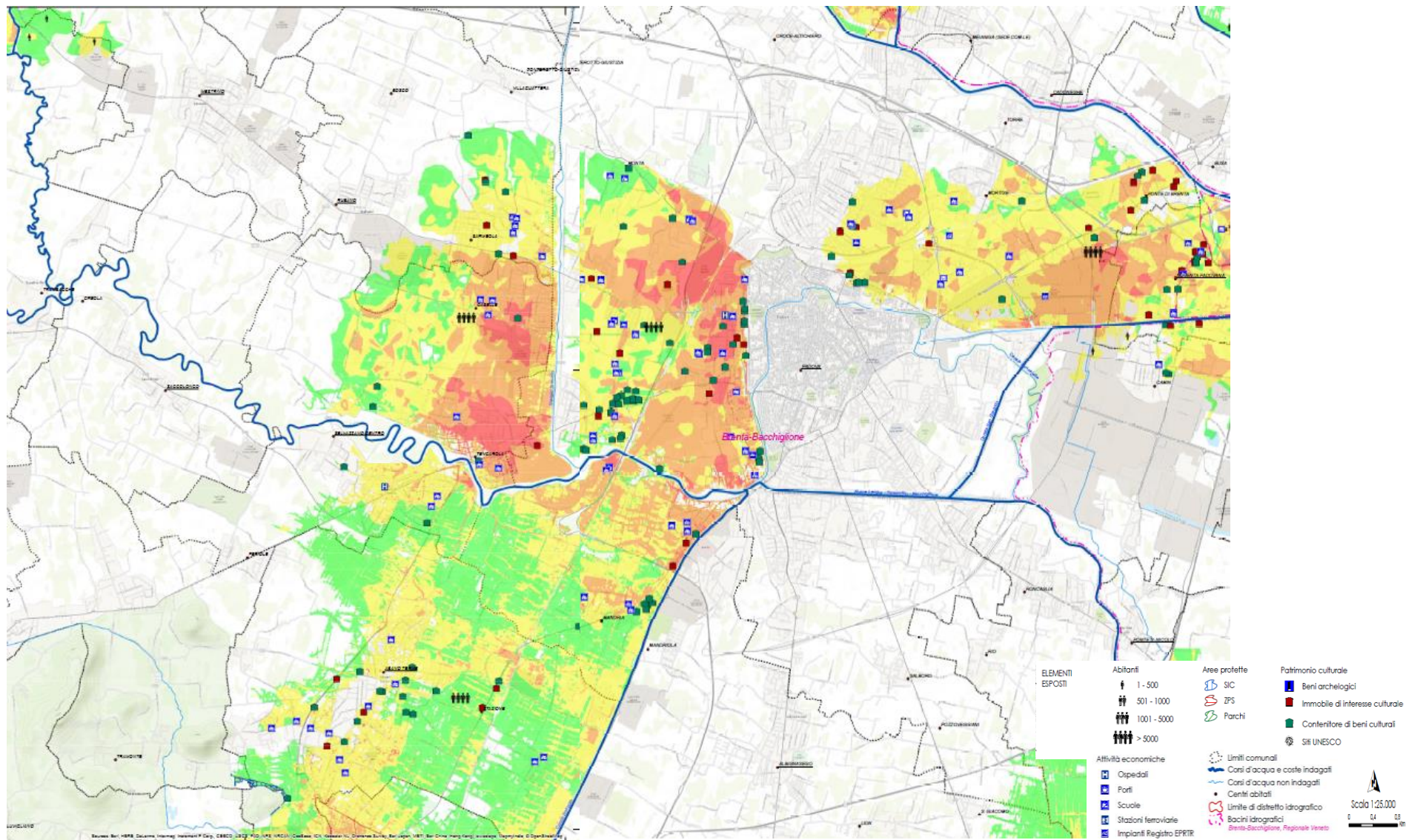
Definizione del rischio idraulico totale come:

$$R = P \times E \times V$$

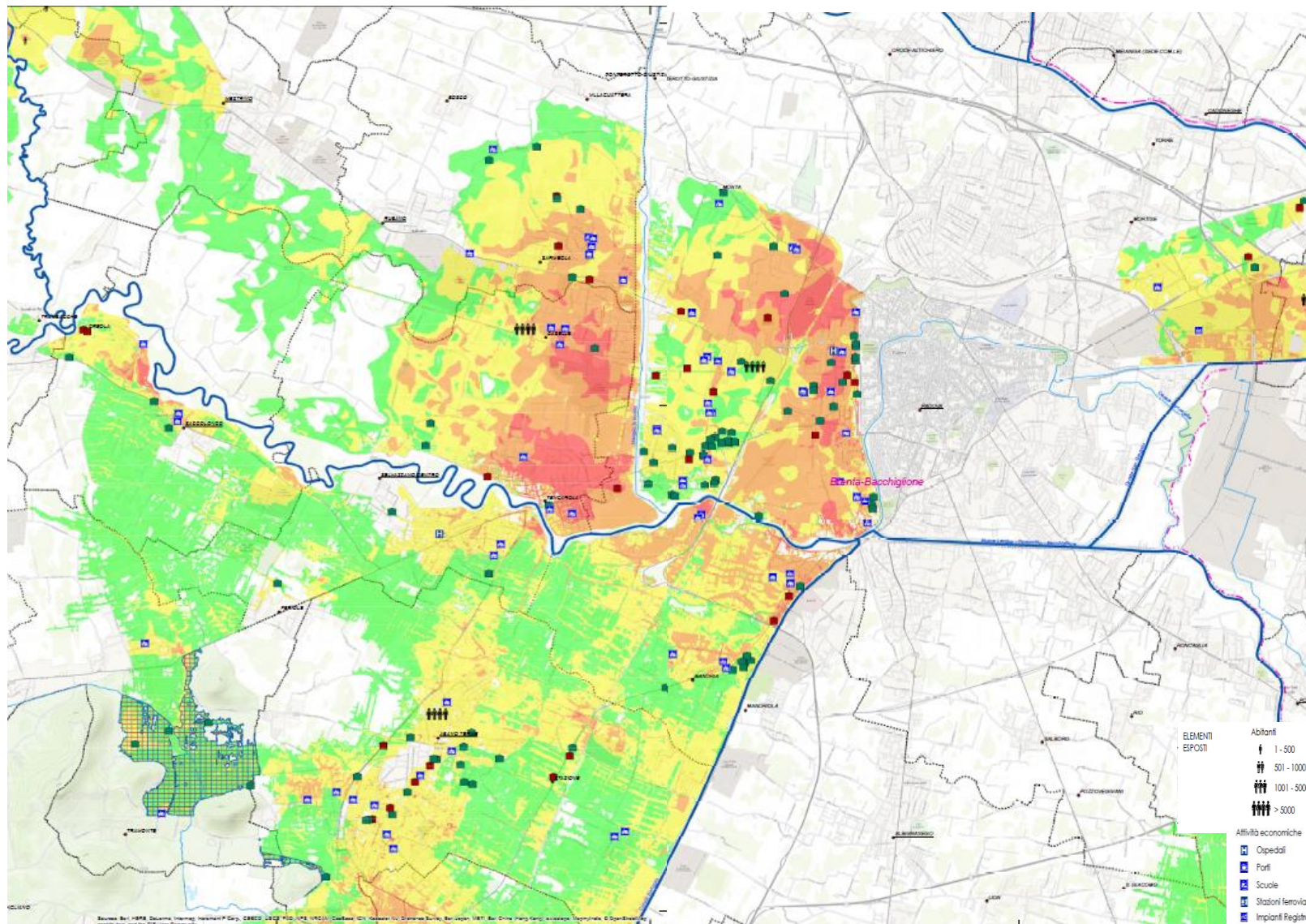
Diviso in quattro classi

Intervalli di r	Descrizione	Categoria di Rischio
$0.1 < R \leq 0.2$	Rischio moderato per il quale i danni sociali, economici ed al patrimonio ambientale sono trascurabili o nulli	R1
$0.2 < R \leq 0.5$	Rischio medio per il quale sono possibili danni minori agli edifici, alle infrastrutture e al patrimonio ambientale che non pregiudicano l'incolumità delle persone, l'agibilità degli edifici e la funzionalità delle attività economiche	R2
$0.5 < R \leq 9$	Rischio elevato per il quale sono possibili problemi per l'incolumità delle persone, danni funzionali agli edifici e alle infrastrutture con conseguente inagibilità degli stessi, la interruzione di funzionalità delle attività socioeconomiche e danni relativi al patrimonio ambientale	R3
$0.9 < R \leq 1$	Rischio molto elevato per il quale sono possibili perdita di vite umane e lesioni gravi alle persone, danni gravi agli edifici, alle infrastrutture ed al patrimonio ambientale, la distruzione di attività socio-economiche	R4

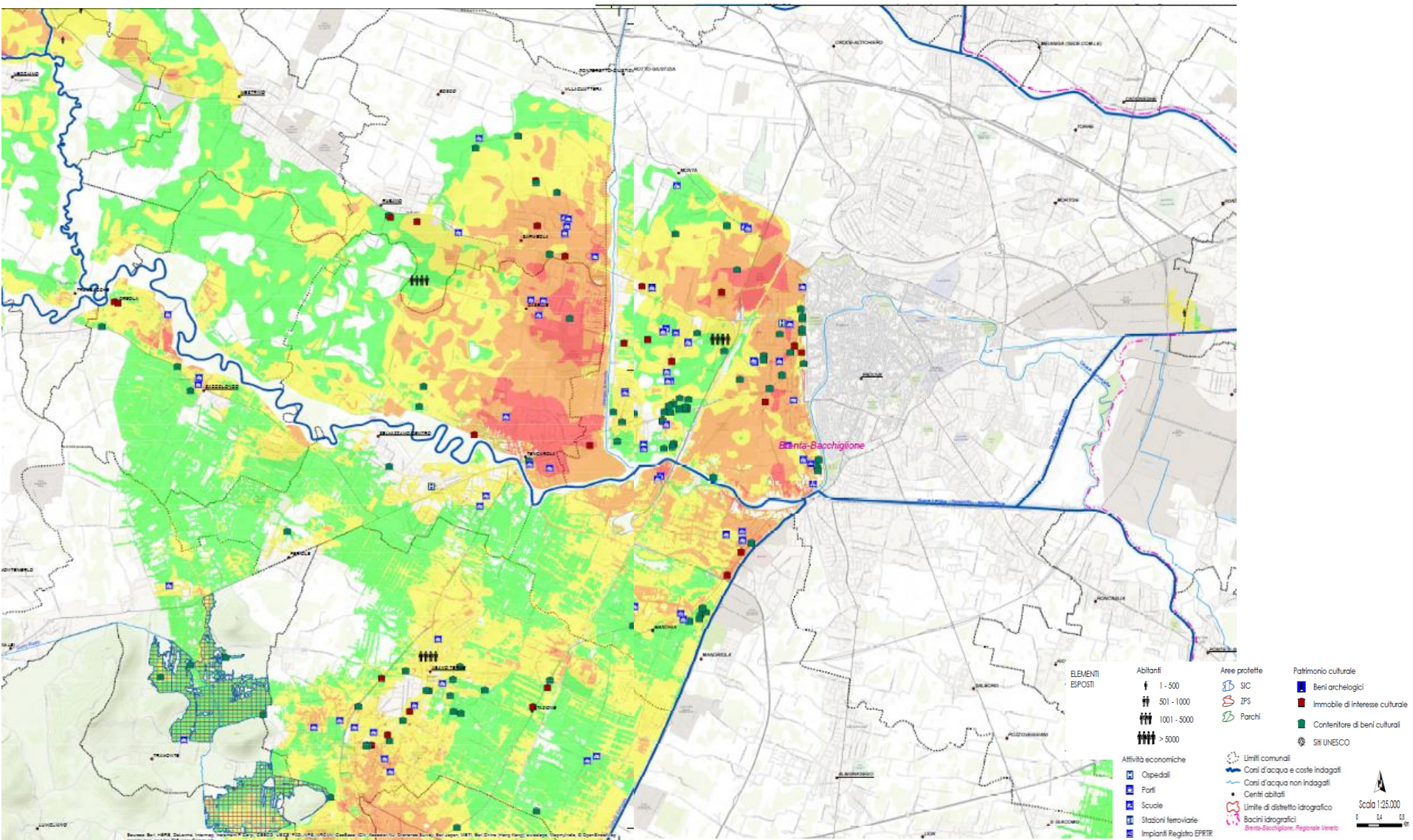
PGRA 2015-2021 – mappa rischio idraulico alta probabilità



PGRA 2015-2021 – mappa rischio idraulico media probabilità

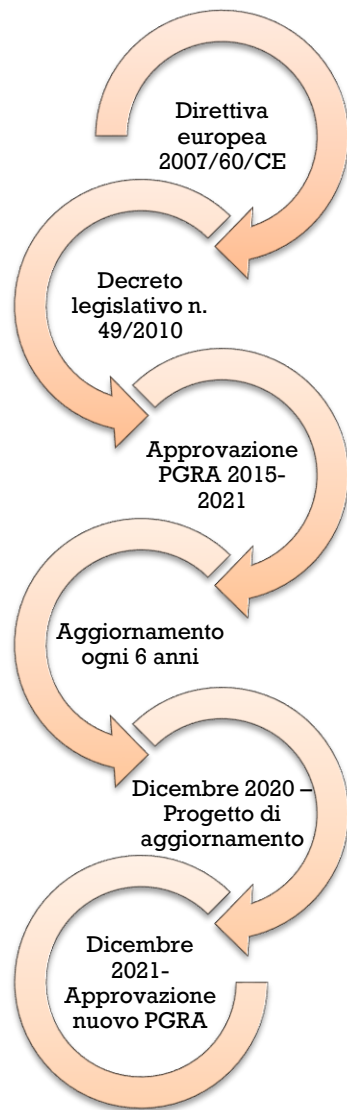


PGRA 2015-2021 – mappa rischio bassa probabilità





PGRA 2021/2027 – nuovo Piano di Gestione del Rischio Alluvioni



PGRA 2021/2027- Norme di Attuazione

Obiettivo

- Uniformare le discipline dei diversi strumenti di pianificazione
- Definire gli aspetti che necessitano di interpretazione

Nucleo iniziale

- Descrive i contenuti
- Definisce i concetti tecnici
- Illustra la classificazione effettuata
- Disciplina le procedure di aggiornamento
- Enuclia i principi di carattere generale

Nucleo centrale

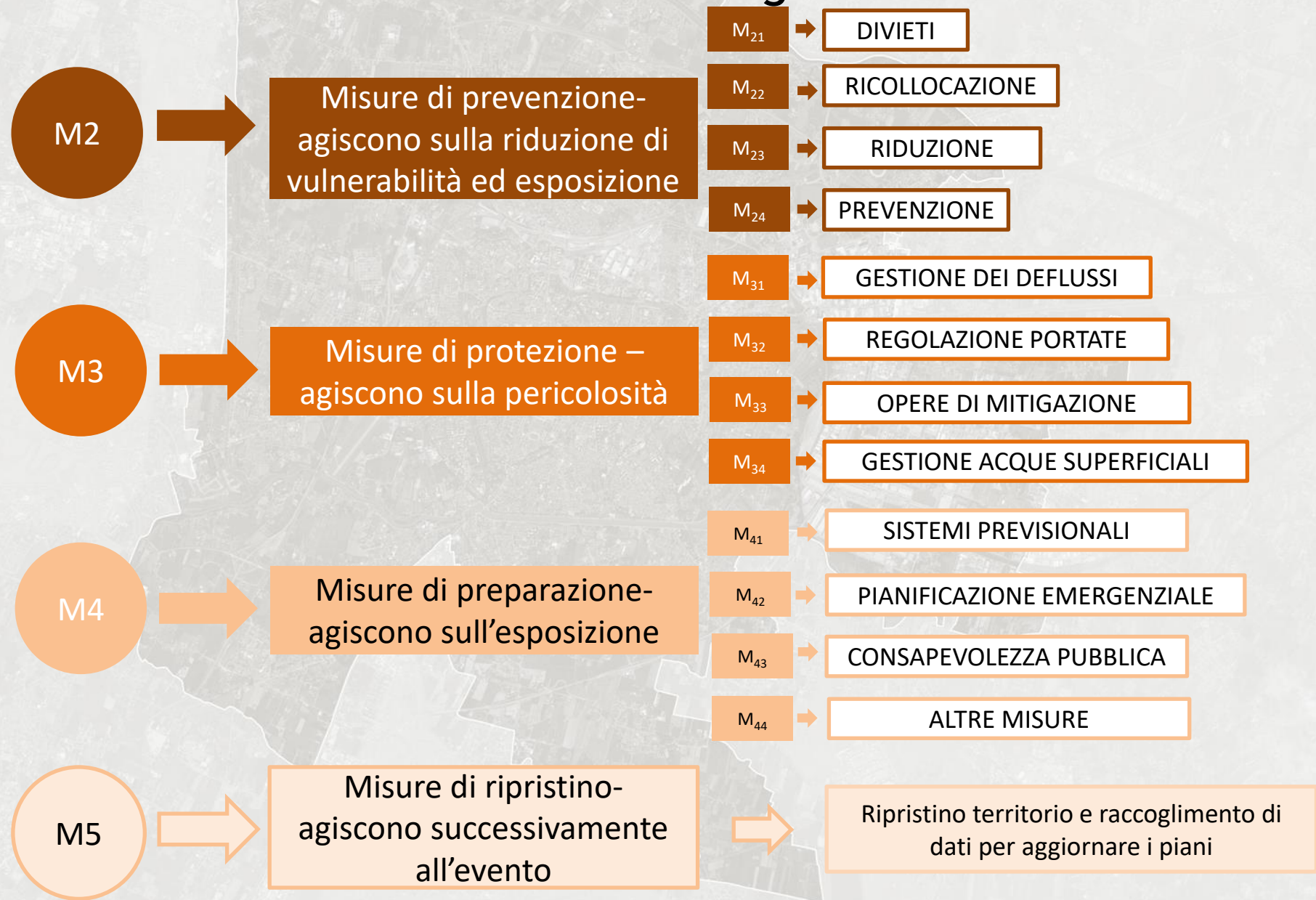
- Definisce e disciplina le aree pericolose non mappate
- Definisce e disciplina le zone di attenzione
- Riporta la disciplina delle aree fluviale dei PAI
- Definisce e disciplina le aree di pericolosità idraulica P1, P2, P3A, P3B
- Disciplina la realizzazione di locali interrati

Nucleo Finale

- Abroga le NTA dei PAI per la parte idraulica
- Dispone la vigenza dei PAI per pericolosità e rischio geologico e valanghivo

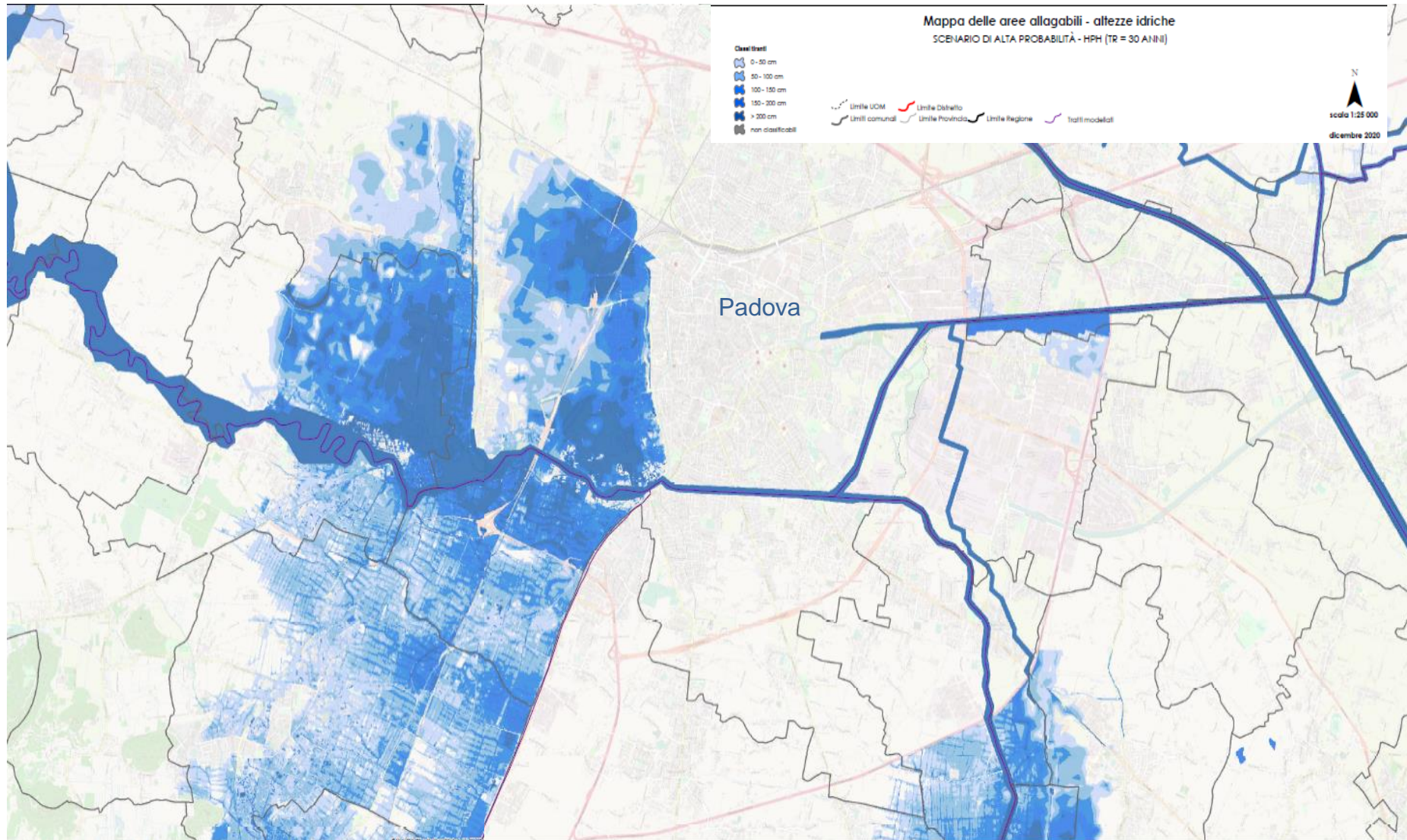


PGRA 2021-2027 – Misure da linee guida n. 29 2007/60/CE



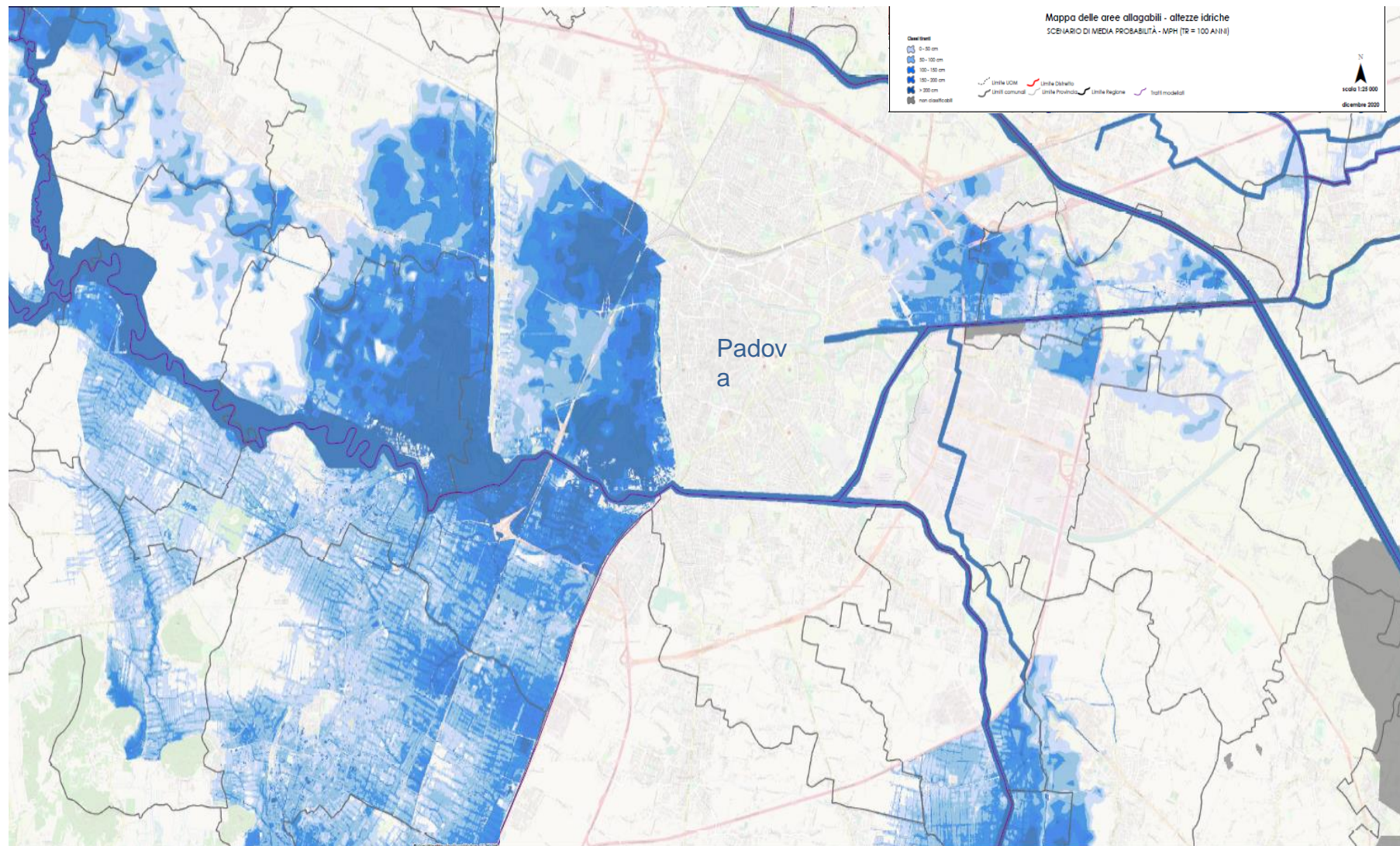


PGRA 2021/2027 – Mappe delle aree allagabili alta probabilità



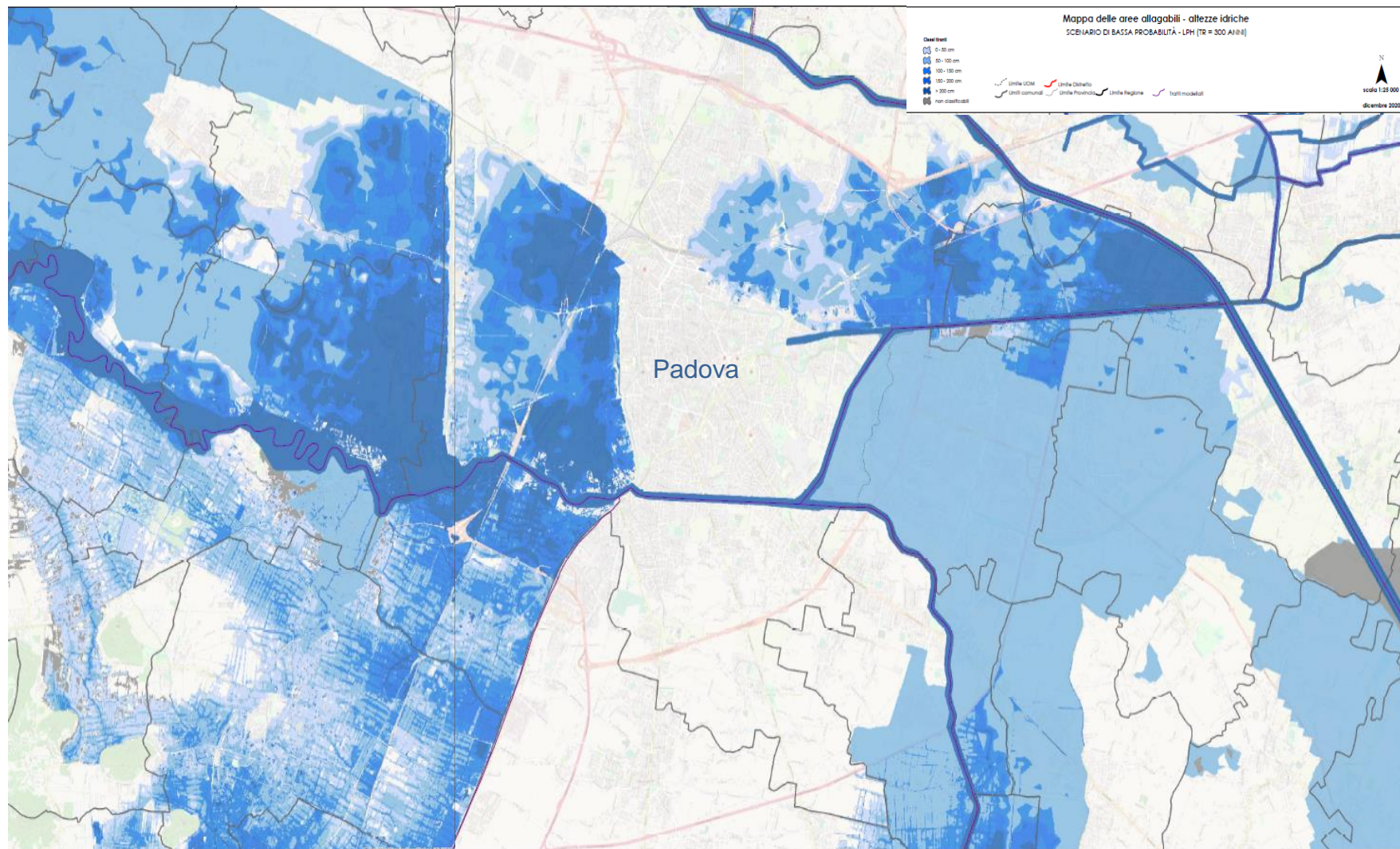


PGRA 2021/2027 - Mappe delle aree allagabili media probabilità



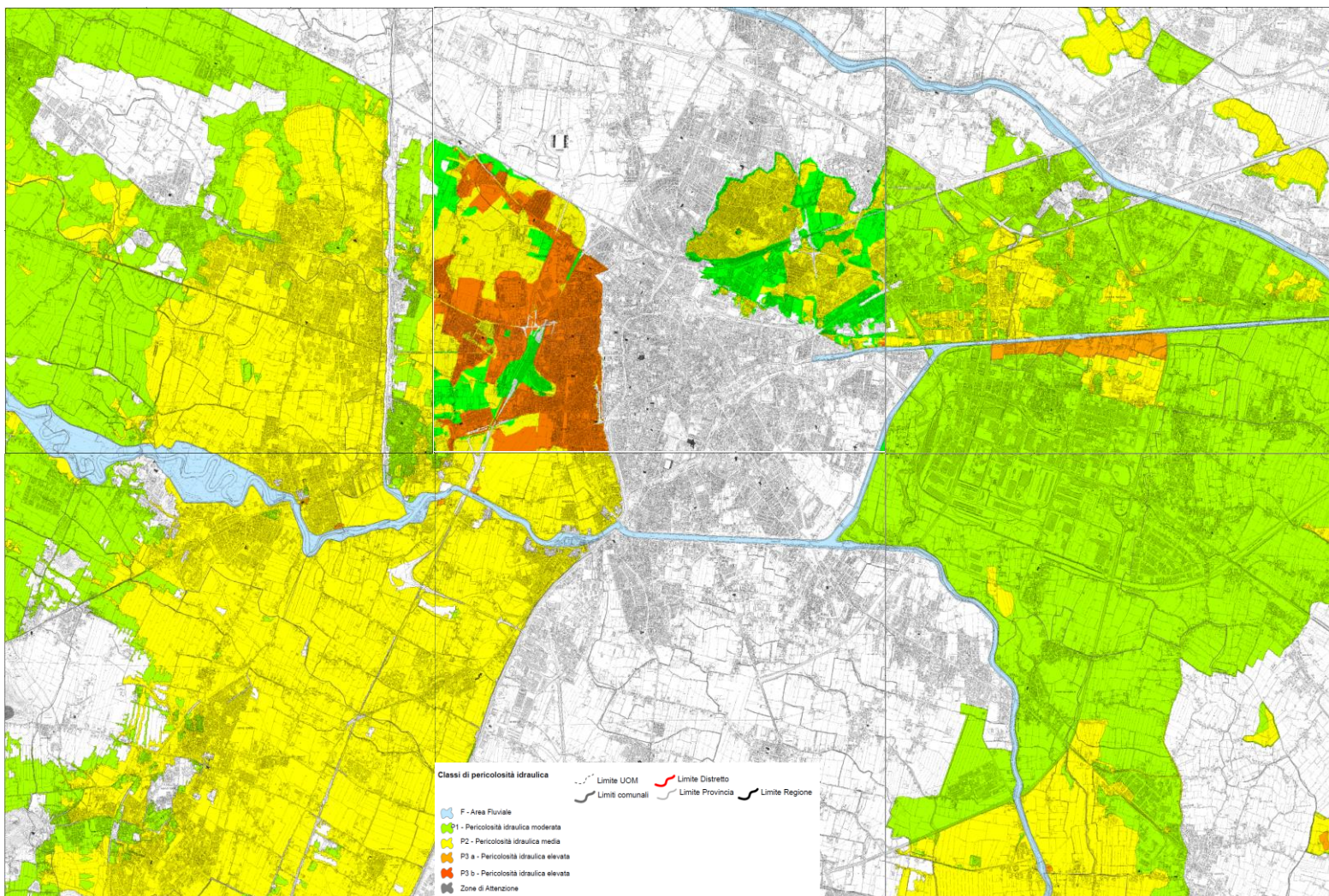


PGRA 2021/2027 - Mappe delle aree allagabili bassa probabilità

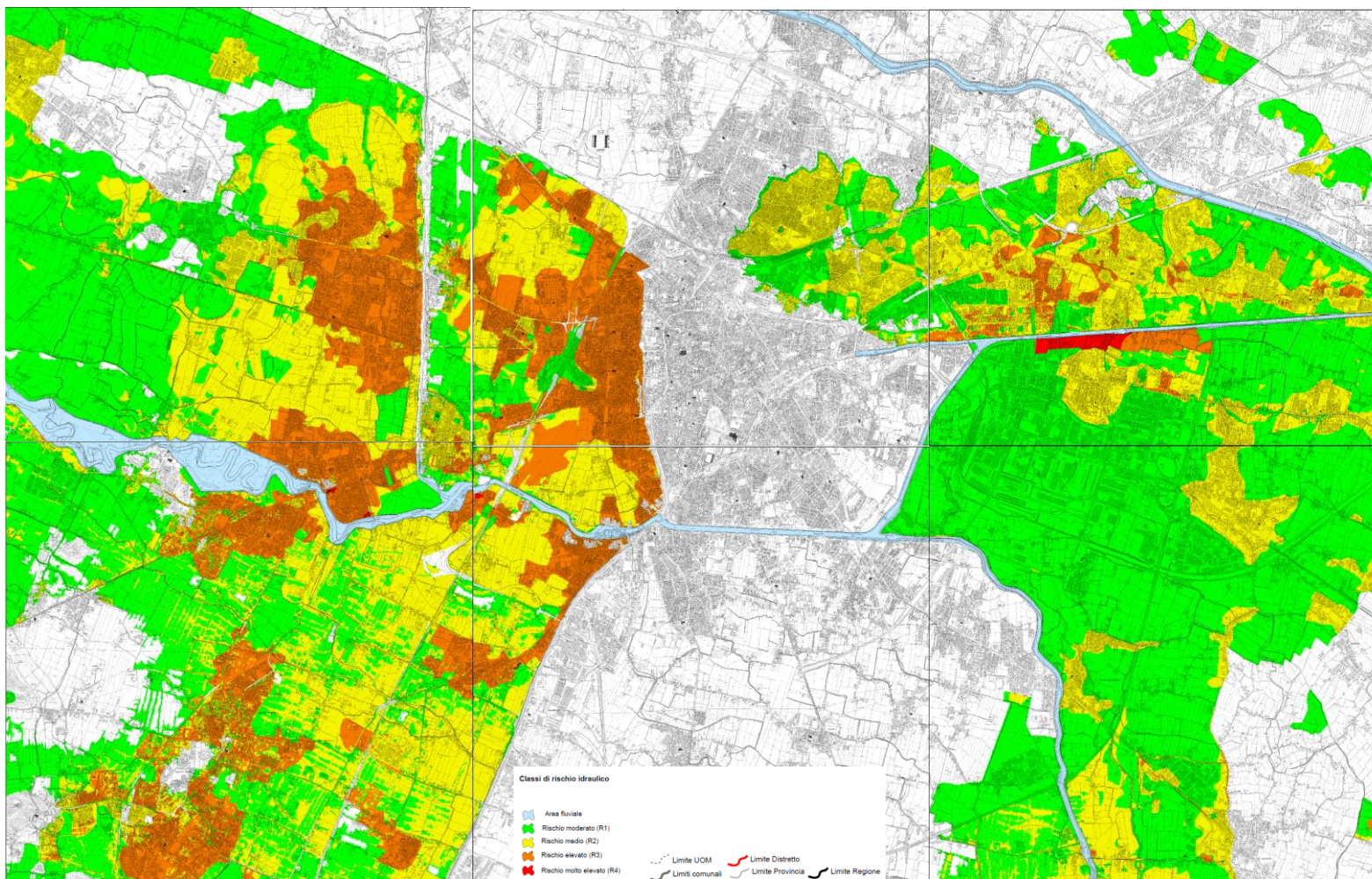




PGRA 2021/2027 – Mappe di pericolosità

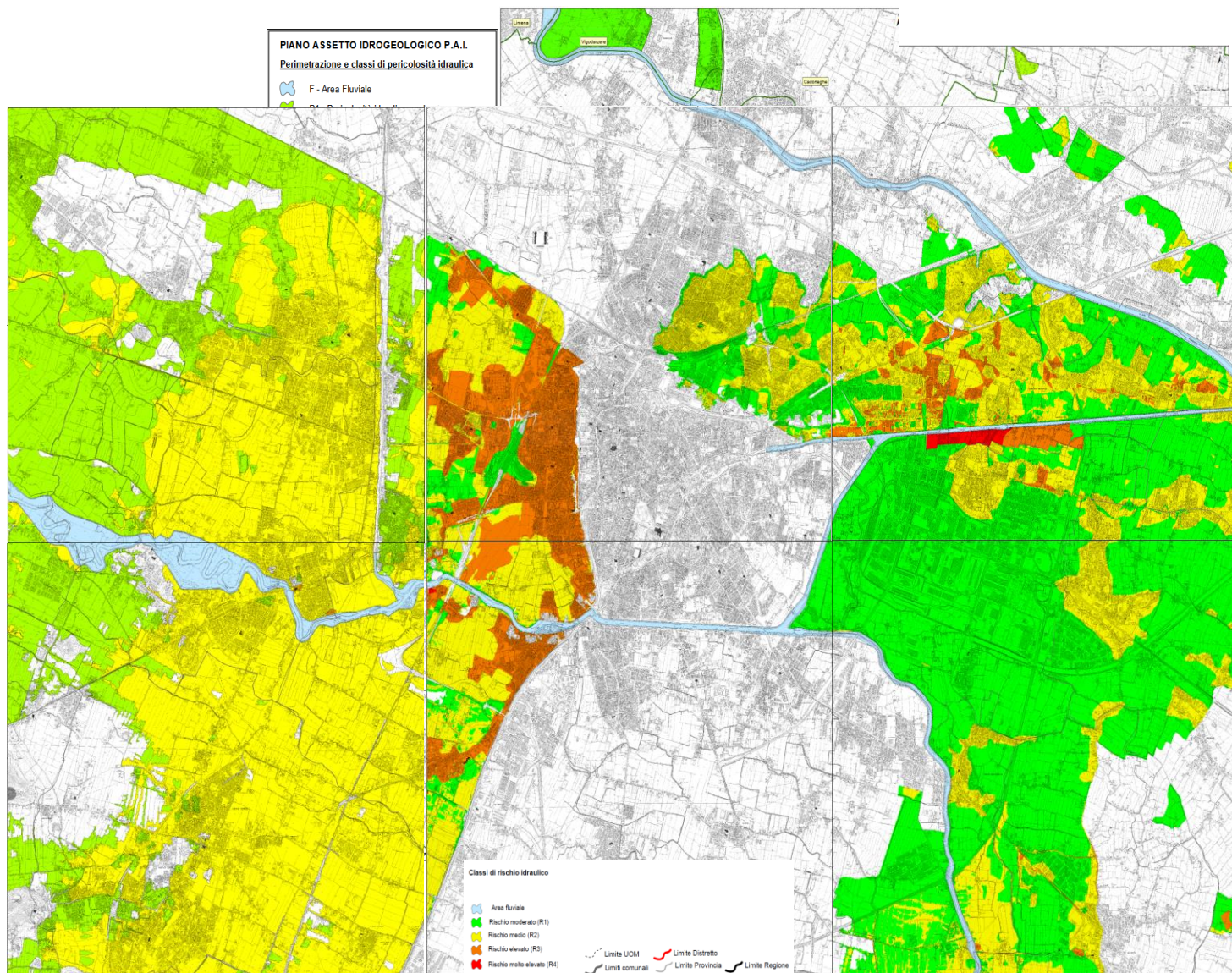


PGRA 2021-2027- Mappe del rischio idraulico





PAI e PGRA a confronto



COMUNE DI PADOVA

Piano degli Interventi *(Legge Regionale n. 11/2004 e s.m.i.)*

