

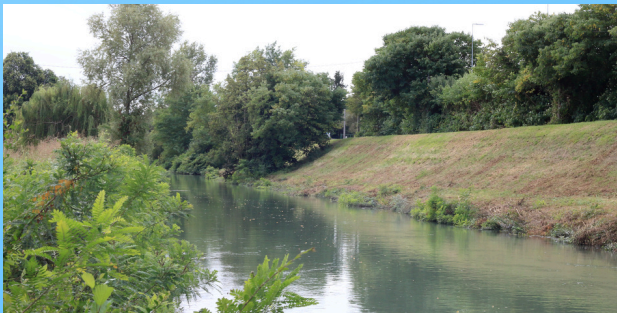
La gestione del verde in aree demaniali

Le competenze del Genio Civile e dei Consorzi di bonifica

Il Genio Civile è un ufficio regionale atto al presidio tecnico territoriale idraulico. Più in dettaglio, opera - in linea di massima su base provinciale - con funzioni di polizia idraulica e delle acque, svolgendo tutte le attività volte a tutelare e preservare i corsi d'acqua appartenenti alla rete idrografica principale e le relative pertinenze demaniali, al fine di garantire il buon regime delle acque e la tutela della risorsa idrica.

Sono di sua competenza:

- il servizio di piena e di pronto intervento, in caso di calamità naturali;
- il rilascio di autorizzazioni e concessioni per l'utilizzo di aree del demanio fluviale e lacuale;
- il rilascio di concessioni di derivazione d'acqua superficiale e sotterranea e di licenze annuali di attingimento;
- la vigilanza sui corsi d'acqua anche in veste di Autorità Idraulica.



Tra le competenze dell'ente vi è anche la progettazione, realizzazione e gestione di interventi di manutenzione ordinaria e straordinaria dei corsi d'acqua e relative pertinenze, nonché di difesa delle coste e degli ambienti costieri. Tale competenza, che comprende la gestione del verde indesiderato e degli alberi, per quanto riguarda la manutenzione di impianti e corsi d'acqua della rete idrografica minore, è condivisa anche con i Consorzi di bonifica (per il territorio padovano il riferimento è al Consorzio di bonifica Bacchiglione).

A differenza del resto del territorio comunale, quindi, alla cui manutenzione del verde provvede il Comune di Padova, gli argini e le aree limitrofe ai corsi d'acqua vengono gestiti dal Genio civile, assieme ai Consorzi di bonifica. Insieme, tali enti si occupano di tenere quanto più possibile "pulite" le aree fluviali, occupandosi della vegetazione infestante e degli alberi che possono costituire un rischio per la sicurezza. Si tratta di attività fondamentali per rendere il territorio sicuro e per lasciare, intorno ai corsi d'acqua, un agile spazio di manovra ai mezzi degli enti preposti in caso di eventi meteorologici avversi o per interventi di soccorso.