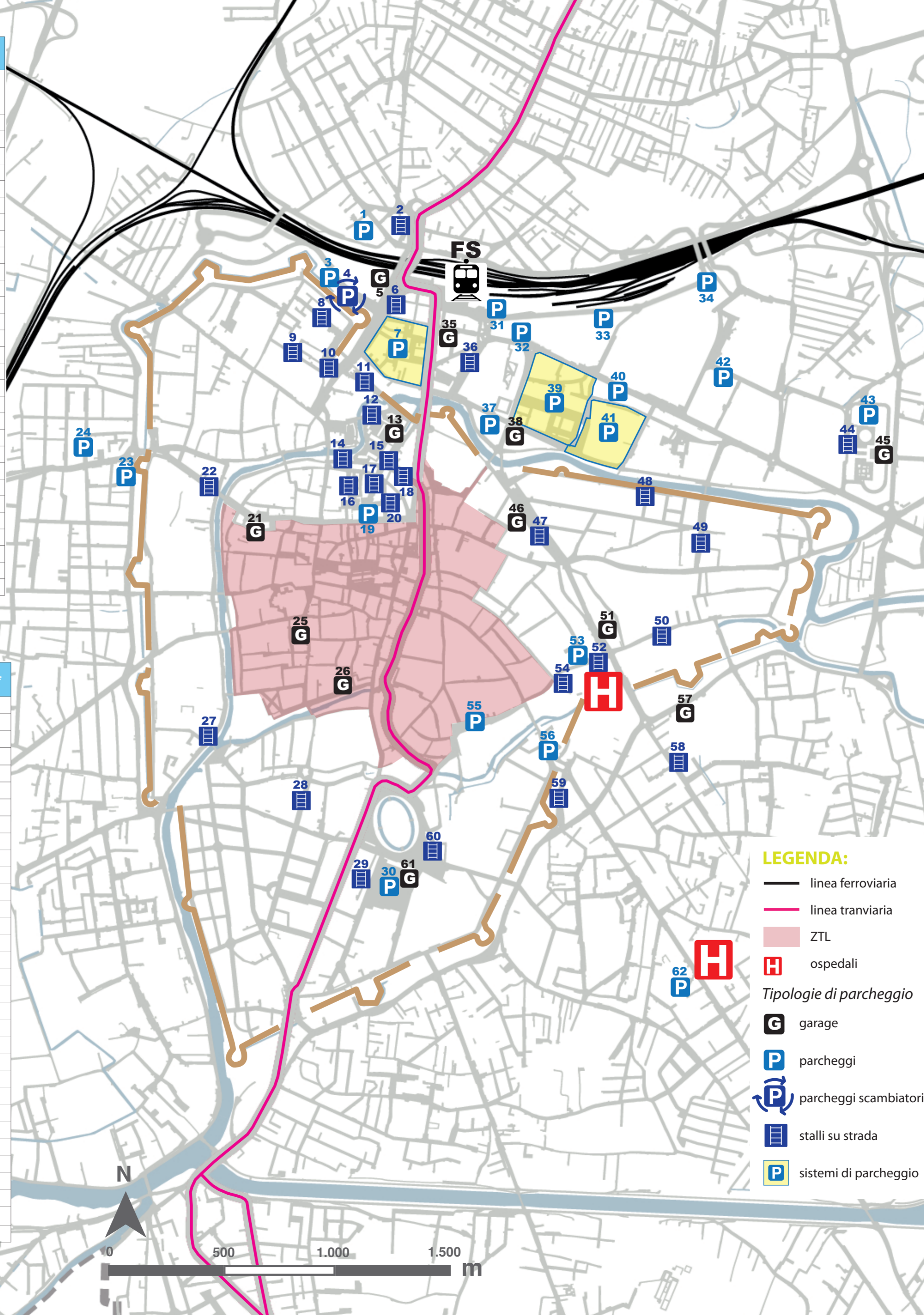


NUM.	NOME	N.POSTI	COSTO/ORA*
1	Central park	228	€2,00 (½giornata)
2	Via Aspetti	31	€ 1,10
3	Sarpi pesa	58	€ 1,10
4	Sarpi ex Canova**	230	€ 1,00
5	San Marco	300	€
6	Via Fra' Giovanni Eremitano	34	€ 1,10
7	Piazza de Gasperi	265	€ 1,70
8	Via delle Palme	30	€ 1,10
9	Vendramini	25	€ 1,10
10	Piazza Mazzini	50	€ 1,70
11	Via Giotto	37	€ 1,70
12	Carmine	37	€ 2,00
13	Europa	90	€
14	Riviera del Mugnal	27	€ 2,00
15	Via Matteotti	38	€ 2,00
16	Via Borromeo	22	€ 2,00
17	Via Martiri della libertà	17	€ 2,00
18	Largo Europa	31	€ 2,00
19	Piazza Insurrezione	115	€ 3,50
20	Via Risorgimento	28	€ 2,00
21	Milano	45	€
22	Corso Milano	81	€ 2,00
23	Via Volturno	30	€ 1,70
24	Digione	84	€ 1,70
25	Barbarigo	40	€
26	Roma	100	€
27	Riviera Paleocapa	30	€ 1,70
28	Via Marin Roberto	27	€ 1,70
29	Via Carducci	32	€ 1,70
30	Piazza Rabin	617	€ 1,70

\*\* Apertura solo feriali, orario 6.00 - 20.30.  
 Per info e aperture straordinarie: [www.parcheggi.padova.it](http://www.parcheggi.padova.it)  
 Info e aggiornamenti:  
 \* [www.padovanet.it/informazione/parcheggi-citta](http://www.padovanet.it/informazione/parcheggi-citta)  
[www.parcheggi.padova.it](http://www.parcheggi.padova.it)

NUM.	NOME	N.POSTI	COSTO/ORA*
31	Metro park	300	€ 1,50
32	Tommaseo	124	€ 1,50
33	Pace park	247	€ 1,10
34	Fiera nord	900	€
35	Padova stazione	204	€
36	Via Valeri	23	€ 1,10
37	Boschetti	200	€ 1,70
38	Padova centro park	556	€
39	Scrovegni	459	€ 1,10
40	Fiera sud	37	€ 1,00
41	Bassi	264	€ 1,10
42	Mantegna	310	€ 1,50
43	Piazzetta Bardella	52	€ 1,10
44	Via Pertini/Masini	82	€ 1,70
45	La Cittadella	1200	€
46	Patavium	80	€
47	Via Morgagni	24	€ 1,70
48	Via Loredan	71	€ 1,10
49	Via Portello	33	€ 1,10
50	Via San Massimo	44	€ 1,10
51	Igea	45	€
52	Ospedale	32	€ 1,70
53	Ospedale piazzetta	24	€ 1,70
54	Via Battisti	27	€ 1,70
55	Via Cesarotti	31	€ 1,70
56	Pontecorvo	45	€ 1,70
57	Busonera	600	€
58	Via Sografi	37	€ 1,10
59	Manzoni	44	€ 1,10
60	Prato della Valle sud	26	€ 1,70
61	Prato Autobus-Camper	40+9	€
62	Facciolati	44	€ 1,70

□ = per maggiori info e aggiornamenti rivolgersi alla struttura



**LEGENDA:**

- linea ferroviaria
- linea tranviaria
- ZTL
- H ospedali
- Tipologie di parcheggio
- G garage
- P parcheggi
- P (scambiato) parcheggi scambiatori
- ▢ stalli su strada
- P sistemi di parcheggio

Per la sosta in città all'interno della ZTL, si ricorda di comunicare al Garage la propria targa, compilare l'apposita richiesta all'ufficio o comunicare la targa dell'auto elettrica ed effettuare il pagamento. Per info e modalità:  
[www.padovanet.it/informazione/contrassegno-zona-traffico-limitato-ztl-tutte-le-tipologie](http://www.padovanet.it/informazione/contrassegno-zona-traffico-limitato-ztl-tutte-le-tipologie)  
 Per maggiori info sulle zone ZTL, varchi elettronici e mappa:  
[www.padovanet.it/informazione/varchi-elettronici-citta](http://www.padovanet.it/informazione/varchi-elettronici-citta)



Assessorato politiche del territorio e sviluppo urbano sostenibile  
 Comune di Padova  
 in collaborazione con:  
 APS Parcheggi  
 APS holding  
 mobilità intelligente



parkingmap  
**Padova**

**Parcheggiare a Padova**

Rispetta l'ambiente.  
 Scarica la mappa su dispositivo mobile o stampala su carta riciclata  
[www.padovanet.it](http://www.padovanet.it)



# PARK & MOBILE PARKING



Nessuna perdita di tempo con...

**GRATTAPARK.** Tagliando da esporre sul cruscotto, di diverso valore: l'utente, grattando gli appositi spazi argentati, indica anno, mese, giorno, ora e minuto di inizio della sosta ed ha la stessa valenza della ricevuta del parcometro per i parcheggi su strada della città.

**AUTOPARK.** Tessera a scalare elettronica: valida in tutti i parcheggi su strada della città, un piccolo apparecchio elettronico, con un display e un pulsante che attiva il timer, scalando la cifra corrispondente al tempo di sosta.

**MOBILE PARKING.** Pagare la sosta tramite sms in tre semplici step, al costo di un sms, secondo il proprio piano tariffario. Non è richiesta alcuna registrazione e nessun abbinamento della carta di credito.

## Paga la sosta con un SMS



Pagare con le APP, a Padova si può.

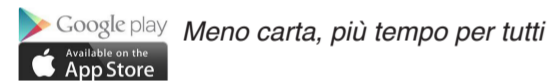
MyCICERO o TELEPASS PAY. Scaricare ed esporre il rispettivo talloncino in auto e inserire i dati della sosta nell'app, risparmiando tempo e pagando solo il tempo di effettivo utilizzo. La sosta è rinnovabile in ogni momento e luogo.

Apparato TELEPASS. Attivo per i Park Fiera, Boschetti ed Insurrezione. PARCOMETRI a moneta. Resta sempre valida la possibilità di utilizzare il sistema tradizionale.

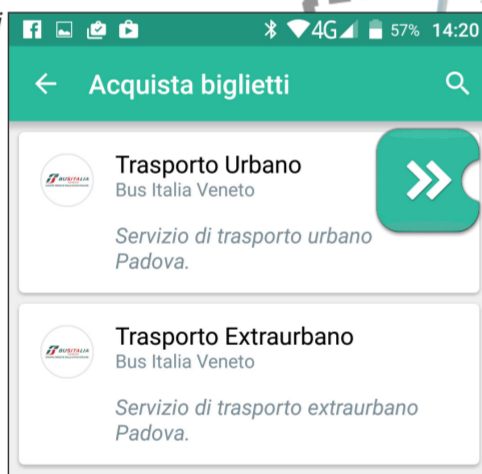


Info e aggiornamenti:  
www.padovanet.it www.parcheggiadova.it

## MOBILE TICKETING



Il Mobile Ticketing permette di acquistare il biglietto dei mezzi di trasporto pubblico tramite cellulare. Tramite SMS o app dropticket, senza necessità di registrazione o carta di credito su tutte le linee di trasporto pubblico urbano di Padova e sulle linee dei Colli.



Con la nuova app di Busitalia Veneto si può pianificare il viaggio, consultare gli orari, cercare le fermate più vicine e tutte le informazioni sul servizio. E inoltre acquistare i biglietti urbani ed extraurbani, e rinnovare l'abbonamento, pagando con carta di credito, Mastercard, Satispay, Paga con PostePay o ricaricando il proprio credito anche con SisalPay.

Info e aggiornamenti: [www.fsbusitaliaveneto.it](http://www.fsbusitaliaveneto.it)

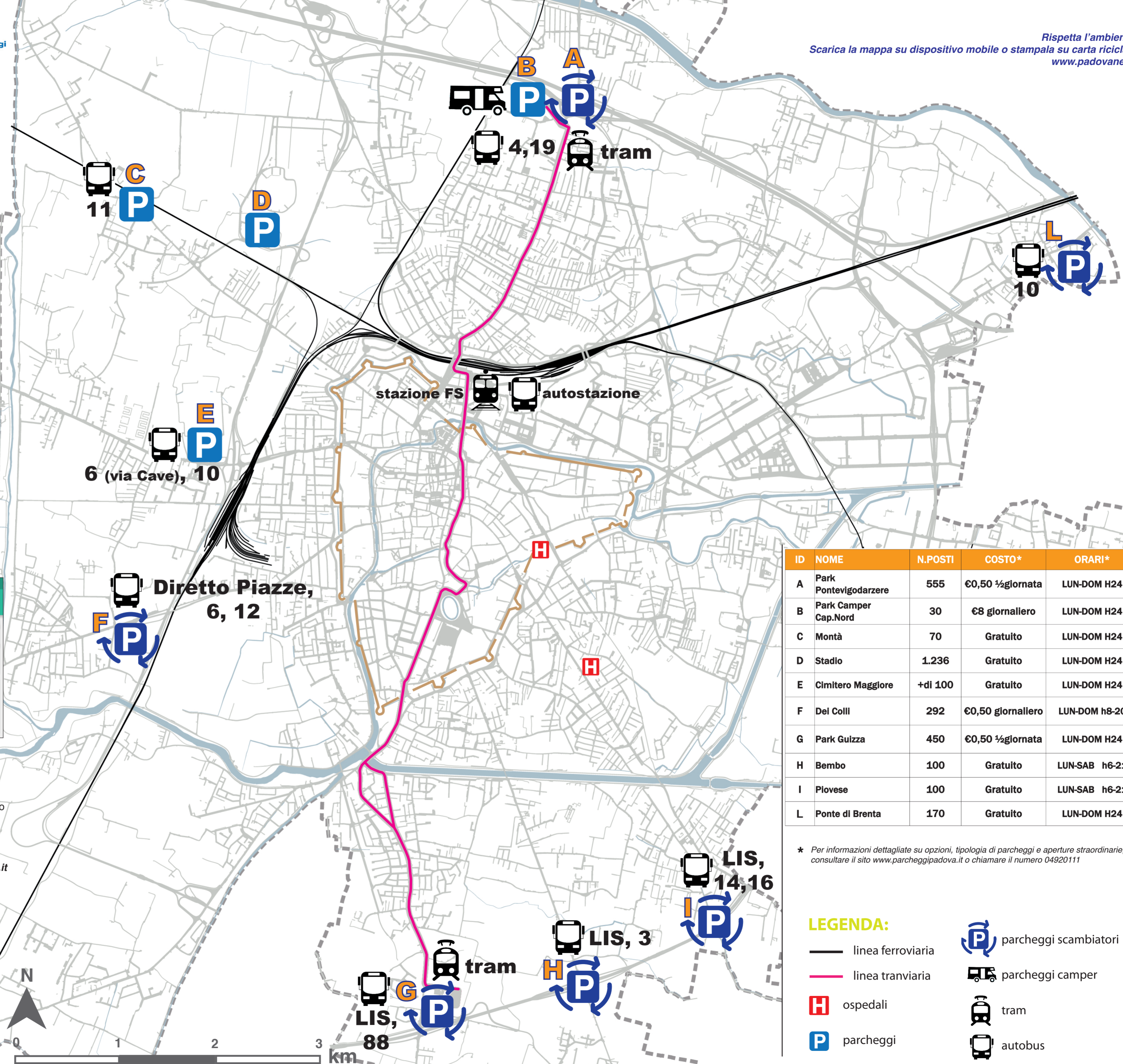
## METRO MINUTO

metrominuto  
Padova



La città  
al passo

Scarica la mappa MetroMinuto  
di Padova per la tua visita in città  
[www.padovanet.it/metrominutopadova](http://www.padovanet.it/metrominutopadova)



Rispetta l'ambiente.  
Scarica la mappa su dispositivo mobile o stampala su carta riciclata  
[www.padovanet.it](http://www.padovanet.it)

ID	NOME	N.POSTI	COSTO*	ORARI*
A	Park Pontevigodarzere	555	€0,50 ½giornata	LUN-DOM H24
B	Park Camper Cap.Nord	30	€8 giornaliero	LUN-DOM H24
C	Montà	70	Gratuito	LUN-DOM H24
D	Stadio	1.236	Gratuito	LUN-DOM H24
E	Cimitero Maggiore	+di 100	Gratuito	LUN-DOM H24
F	Del Colli	292	€0,50 giornaliero	LUN-DOM h8-20
G	Park Guizza	450	€0,50 ½giornata	LUN-DOM H24
H	Bembo	100	Gratuito	LUN-SAB h6-21
I	Plovese	100	Gratuito	LUN-SAB h6-21
L	Ponte di Brenta	170	Gratuito	LUN-DOM H24

\* Per informazioni dettagliate su opzioni, tipologia di parcheggi e aperture straordinarie, consultare il sito [www.parcheggiadova.it](http://www.parcheggiadova.it) o chiamare il numero 04920111

### LEGENDA:

- linea ferroviaria
- linea tranviaria
- ospedali
- parcheggi
- parcheggi scambiatori
- parcheggi camper
- tram
- autobus