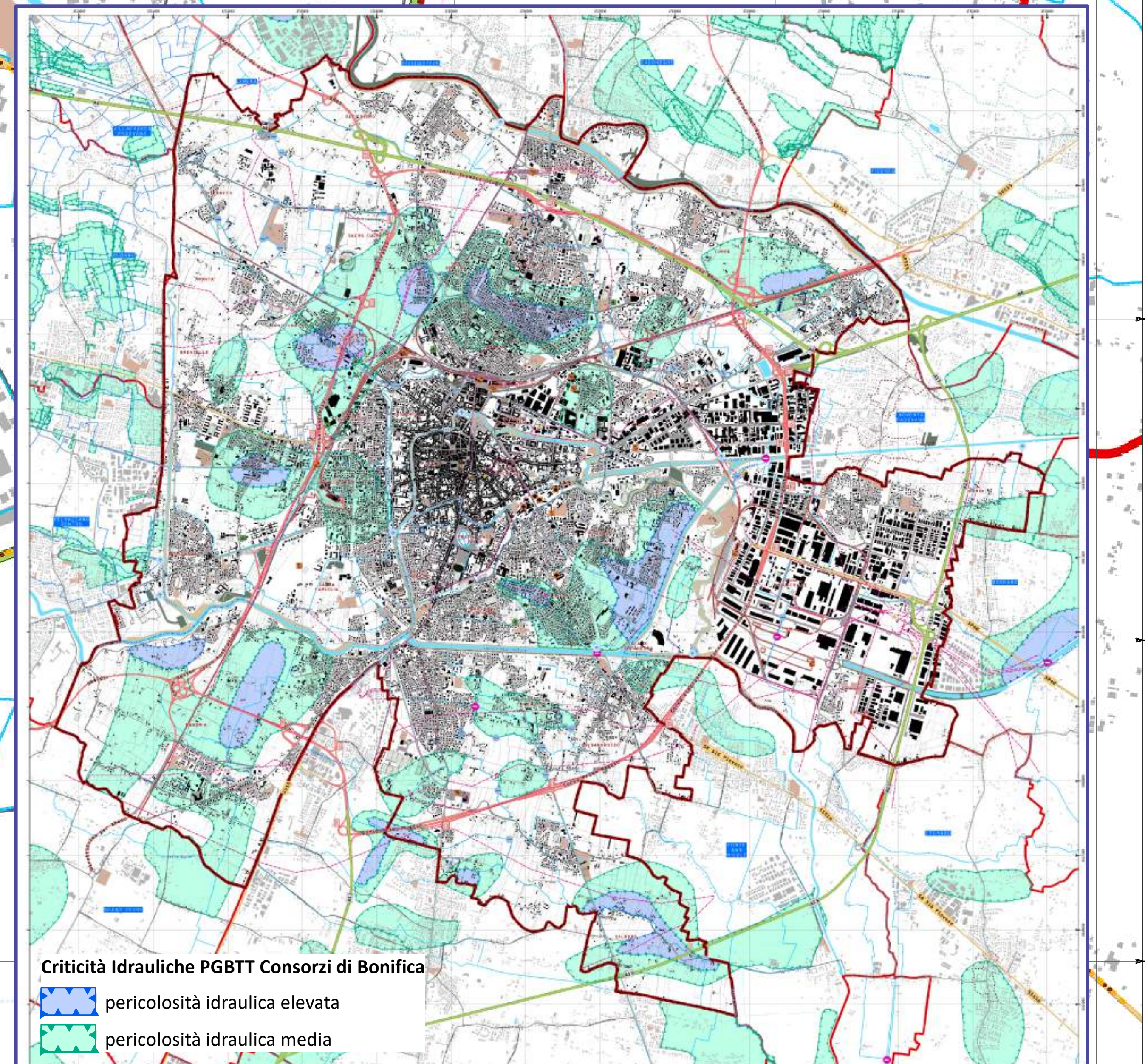


- Legenda**
- Confini Comunali
 - delimitazione Quartieri
 - limiti Unità Urbane
 - limiti Unità Urbane
 - p0102021 Aree di Attesa
 - p0102031 Aree di Ammassamento
 - p0104031 Pronto Soccorso
 - p0104041 Sedi Amministrative
 - p0104051 Strutture Strategiche Specifiche
 - p0105011 Stazioni Ferroviarie
 - p0105021 Autostazioni Bus Metro
 - p0105031 Aeroporti
 - p0105041 Porti (attracchi fluviali)
 - p0105052 Strade Strategiche
 - strada strategica generica
 - accesso area di attesa
 - accesso area di ricovero
 - accesso area di ammassamento
 - p0105062 Ponti Strategici
 - p0105072 Sottopassi Strategici
 - p0105081 Opere di Presa o serbatoi
 - p0105101 Trasformazione EE (cabine primarie)
 - p0105112 Elettrodotti
 - p0105131 Distributori Carburante
 - p0107022 Ponti
 - p0107032 Sottopassi
 - p0108011 Prefetture
 - p0109011 Sedi Volontari di Protezione Civile
 - rete scolante CDB Acque Risorgive
 - rete scolante CDB Bacchiglione
 - rete scolante CDB Brenta
- RETE VIARIA PRINCIPALE**
- autostrade A4 - A13
 - strade tangenziali
 - arterie viarie extraurbane
 - arterie viarie urbane principali
 - viabilità in corso di realizzazione
- PUNTI DI MONITORAGGIO EMERGENZE IDRAULICHE**
- Idrovora
 - Botti a sifone
 - Paratoia
 - Sostegno
 - punti di breccia arginale (PGRA)
 - CO - Codice QR Aste idrometriche
 - CO - Codice QR Ponti
 - parcheggi esterni alle aree a rischio Alluvione
 - parcheggi in aree a rischio Alluvione
 - aziende (> 100 dipendenti) in aree a rischio Alluvione
 - centri commerciali e mercati coperti > 2500 mq
 - golene in area a rischio Alluvione
- Elementi Geo DataBase CTR**
- edifici e fabbricati
 - corsi d'acqua principali
 - linea ferroviaria
 - linea metrobis
 - manufatti o edifici minori
 - area pedonale
 - marciapiedi
 - area verde
 - area attrezzata al suolo
 - attrezzature sportive
 - area coltivata o non edificata



- SOSTEGNI E CONCHE 'INFRASTRUTTURE VENETE'**
- 1- SOSTEGNO PONTE CAVAI
 - 2- SOSTEGNO DEL BASSANELLO
 - 3- SOSTEGNO SAN MASSIMO
 - 4- SCARICATORI SAN GREGORIO
 - 5- CONCA DI NOVENTA P.
 - 6- CONCA DI VOLTABAROZZO

base cartografica C.T.R. concessa dalla Regione del Veneto - settore Ambiente e territorio per la finalità di cui alla L.R. n. 28 / 1974 sistema di Coordinate Gauss-Boaga Fuso Ovest / EPSG 31463

Città di Padova
Piano Comunale di Protezione Civile

TAVOLA 3 - CARTA DEI PUNTI DI MONITORAGGIO 'CO app' DELLE EMERGENZE IDRAULICHE (ALLUVIONE)

Rev. 04 / 2023 Scala nominale 1:10.000

Il tecnico incaricato: Elaborazioni GIS:
 DR. GIULIO ALBERTI (049) 84000000 - dr.alberti@comune.padova.it
 DR. ANDREA DIAMANTI (049) 84000000 - dr.diamanti@comune.padova.it
 DR. ANDREA DIAMANTI (049) 84000000 - dr.diamanti@comune.padova.it

Aut. A. DER 3315 / 10 Approvato con D.C.C. del