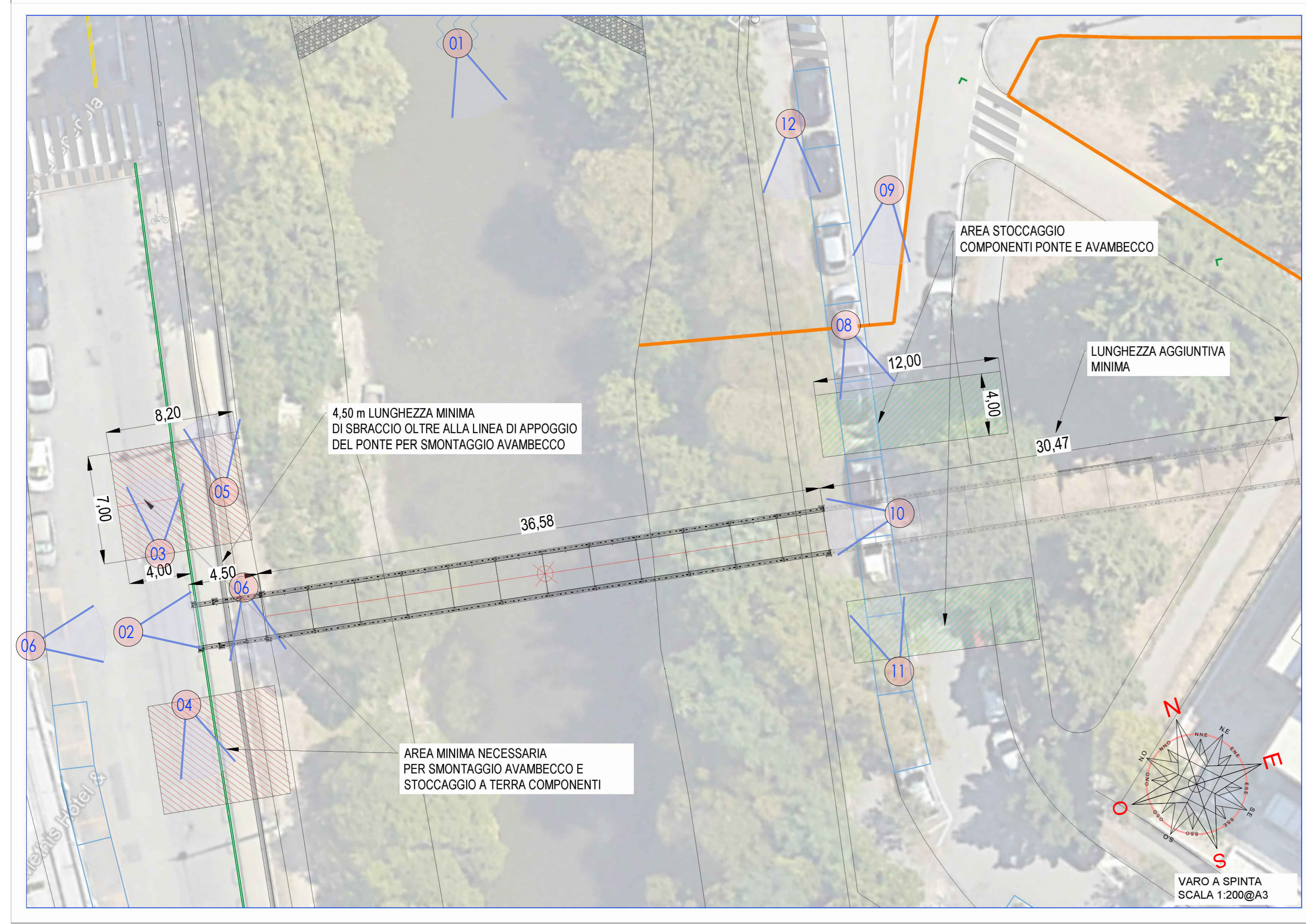
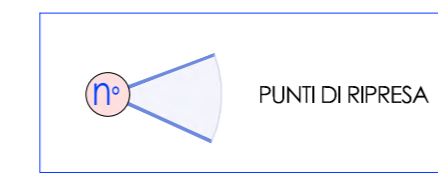


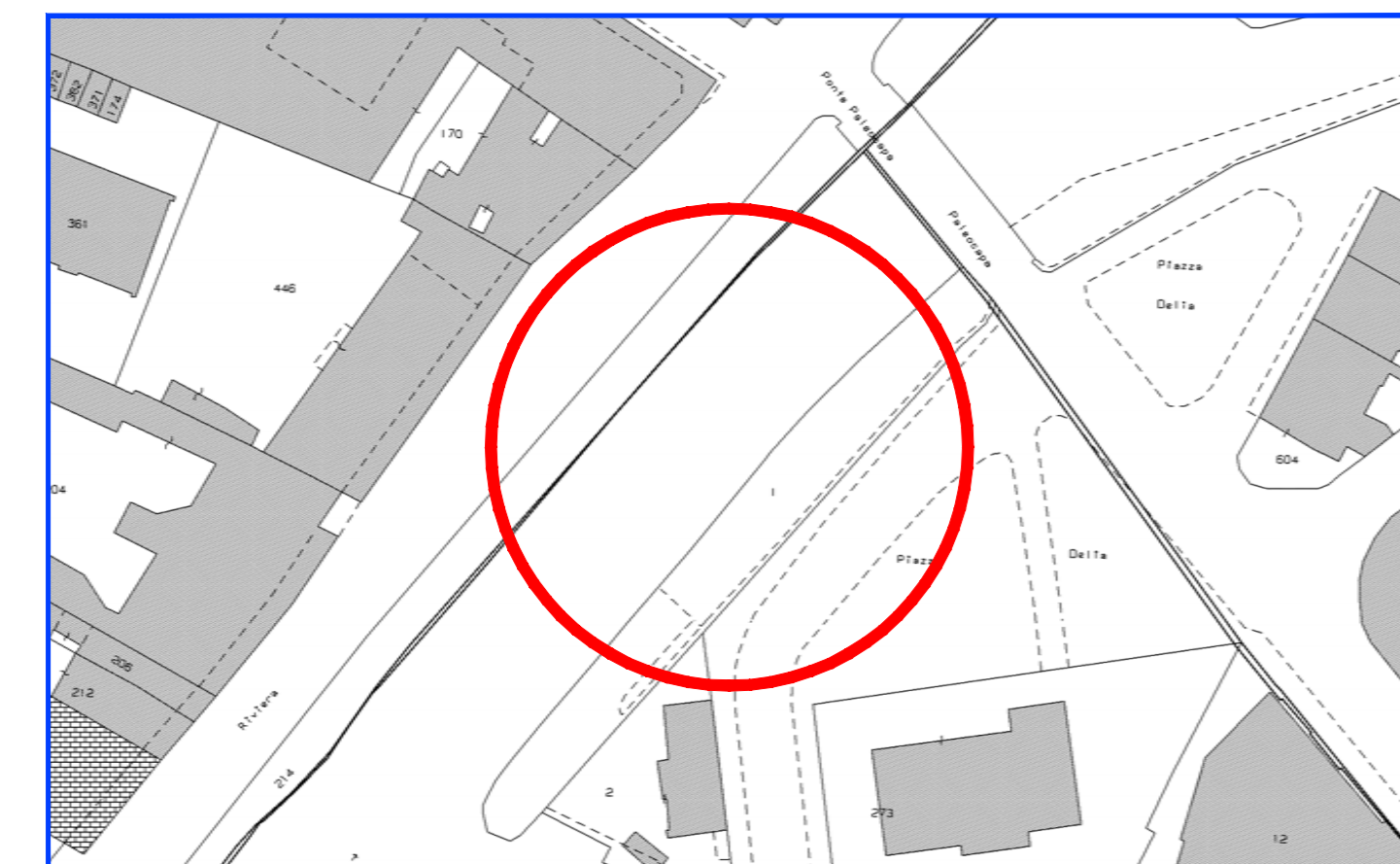
INQUADRAMENTO POSIZIONE
PASSERELLA



LEGENDA



Estratto di Mappa
SCALA 1 : 2.000
Comune di Padova Foglio



Estratto Corografia



FOTO 01



FOTO 05



FOTO 09



FOTO 02



FOTO 06



FOTO 10



FOTO 03



FOTO 07



FOTO 11

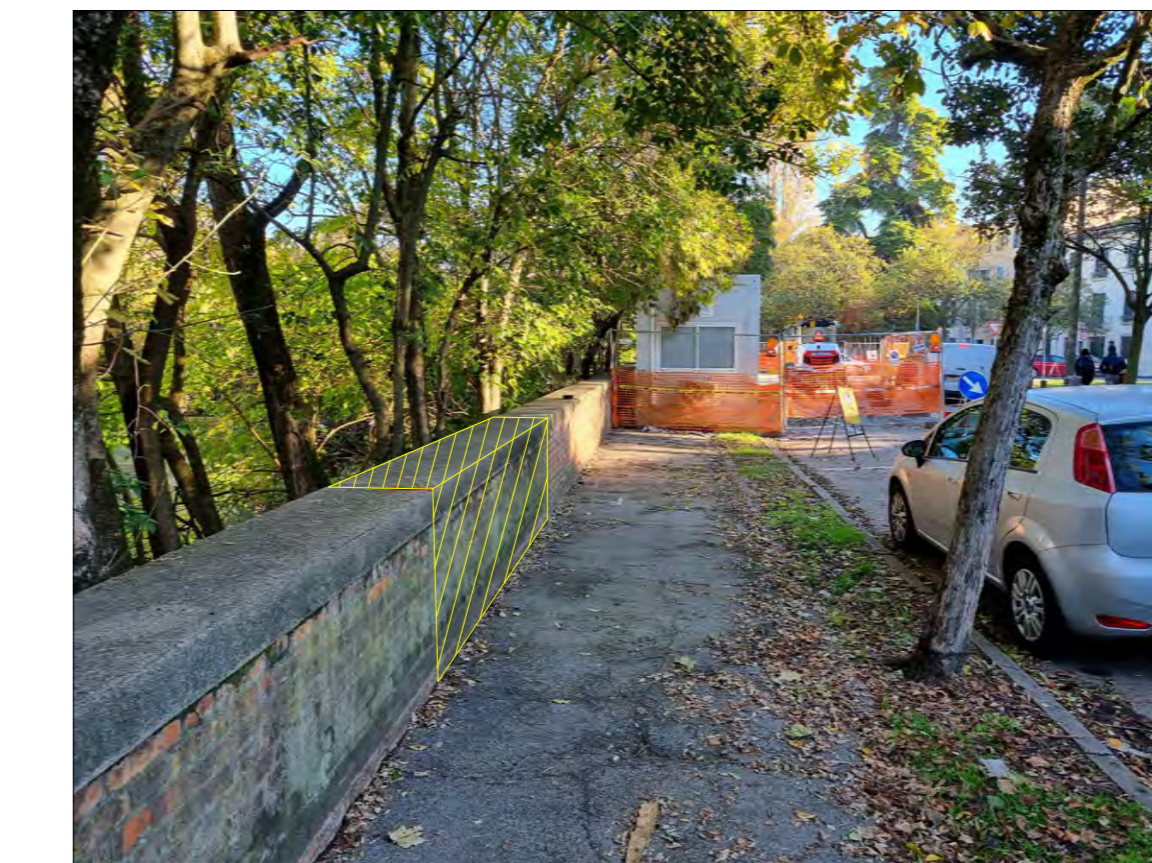


FOTO 04



FOTO 08



FOTO 12




COMUNE DI PADOVA
Settore Lavori Pubblici

PROGETTO

INSTALLAZIONE DI
PASSERELLA PEDONALE
TEMPORANEA IN RIVIERA PALEOCAPA

N° Progetto	CUP:	Elaborato 01
Data Dicembre 2023		ESTRATTI CARTOGRAFICI E DOCUMENTAZIONE FOTOGRAFICA
Progettisti Ing. Paolo Pizzolato	Rup Ing. Massimo Benvenuti	Capo Settore Ing. Matteo Banfi