



Comune di Padova



**I CICLI AFFRESCATI
DEL XIV SECOLO DI PADOVA**

SETTORE VERDE, PARCHI E AGRICOLTURA URBANA

Via N. Tommaseo, 60 - 35131 - Padova

tel. 049.8204475

Codice Fiscale 00644060287

**INTERVENTI PER LA MANUTENZIONE STRAORDINARIA E LA SICUREZZA DELLE
ALBERATURE - RELAZIONE TECNICA
BOSCO URBANO DI VIA URBINO – VIA MONTE PERTICA**

In data 07/11/2023 si è condotto un sopralluogo tecnico presso il bosco urbano di Via Urbino – Via Monte Pertica, finalizzato ad individuare puntualmente gli interventi di manutenzione da porre in essere sulle alberature per garantire la fruizione in sicurezza dei sentieri, dei camminamenti e dei fabbricati ubicati in posizione perimetrale rispetto alla formazione boschiva.

Il bosco urbano insiste sulle seguenti particelle catastali di proprietà del Comune di Padova (vedasi cartografia):

- foglio 135 mappale 788;
- foglio 136 mappale 144;
- foglio 135 mappale 33.

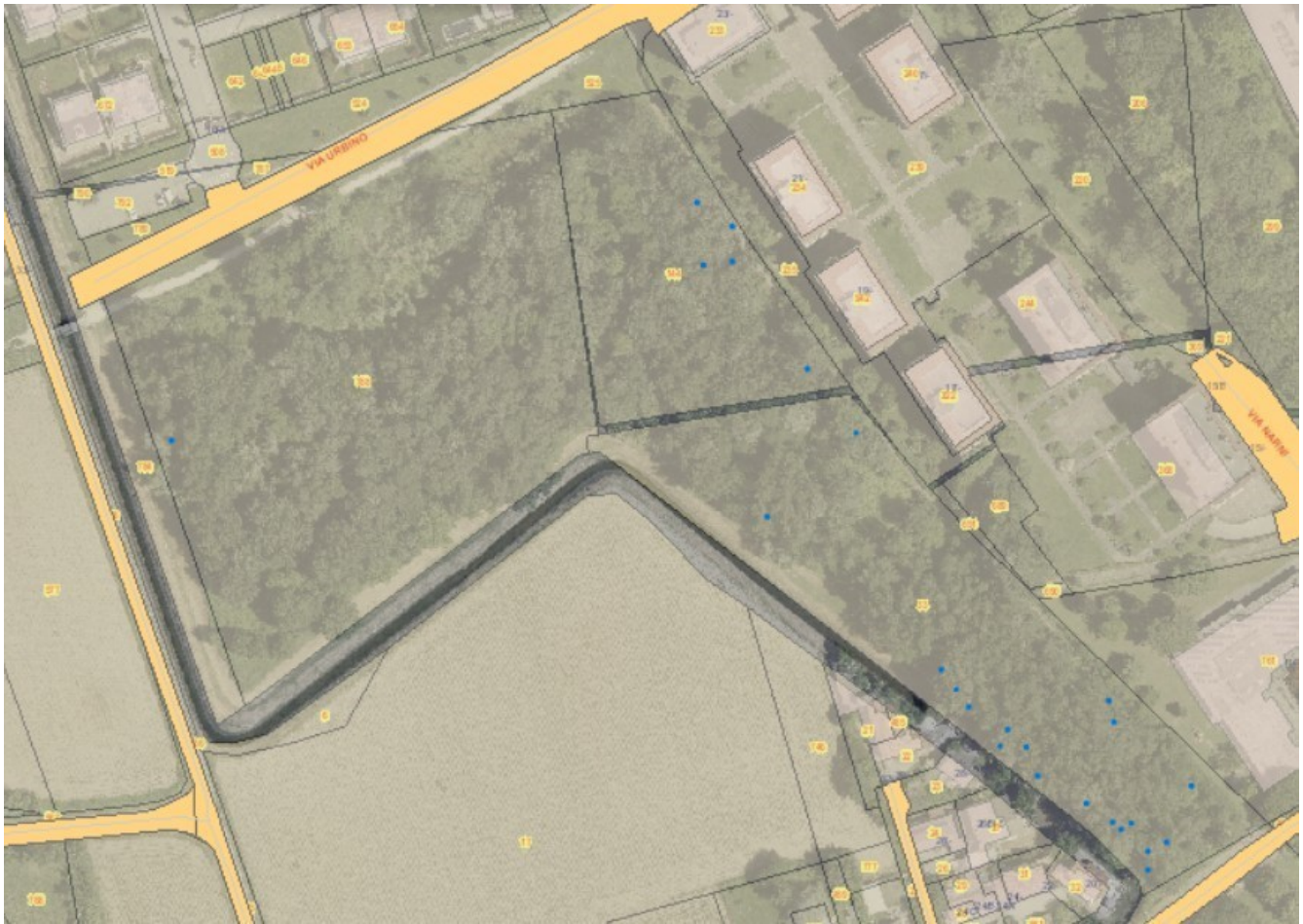


Immagine 1: mappa con localizzazione degli abbattimenti

Per favorire la conservazione di quanti più habitat possibili e favorire la conservazione della biocenosi presente, il Comune ha optato per una gestione semi – naturalistica del bosco, curando e mantenendo gli alberi posti a ridosso dei sentieri perimetrali, delle aree private e pubbliche e dei fabbricati adiacenti, lasciando alla libera evoluzione la parte interna dell’area. Si sono individuati principalmente interventi di abbattimento di individui morti in piedi e gravemente deperenti aventi come potenziale bersaglio di caduta le strutture ed i camminamenti adiacenti.

Si è inoltre riscontrata l’opportunità di effettuare interventi, quali sfoltimenti e spollonature sugli esemplari arborei dominanti, volti a favorire lo sviluppo e la crescita di specie autoctone di pregio in fase fenologica giovanile (es. Acer campestre, Acer pseudoplatanus, Carpinus betulus, Cornus sanguinea).

Di seguito si riporta l’elenco gli alberi deperenti che verranno rimossi.

Specie	piccole da 12,5 cm a 32,5 cm (0,43 mc)	medie da 32,5 a 47,5 cm (1,17 mc)	grandi da 47,5 a 62,5 cm (2,25 mc)	molto grandi maggiori di 62,5 cm (3,80 mc)
Salice		1		

Pioppo	11	8	4	2
Ligustro	1			
Totale piante da tagliare nella FUSTAIA	13	8	4	2

