



COMUNE DI PADOVA

Settore Verde, Parchi e Agricoltura Urbana
Via Tommaso, 60 - 35131 Padova
verde@pccomune.padova.it

TAVOLA N° 1 DI INDIVIDUAZIONE DELLE AREE ART. 5 DEL REGOLAMENTO PER L'USO DEI PRODOTTI FITOSANITARI Ai sensi della D.G.R.V. N. 1082/2019

Legenda

Zona A: aree dove l'utilizzo dei prodotti fitosanitari di origine chimica è vietato

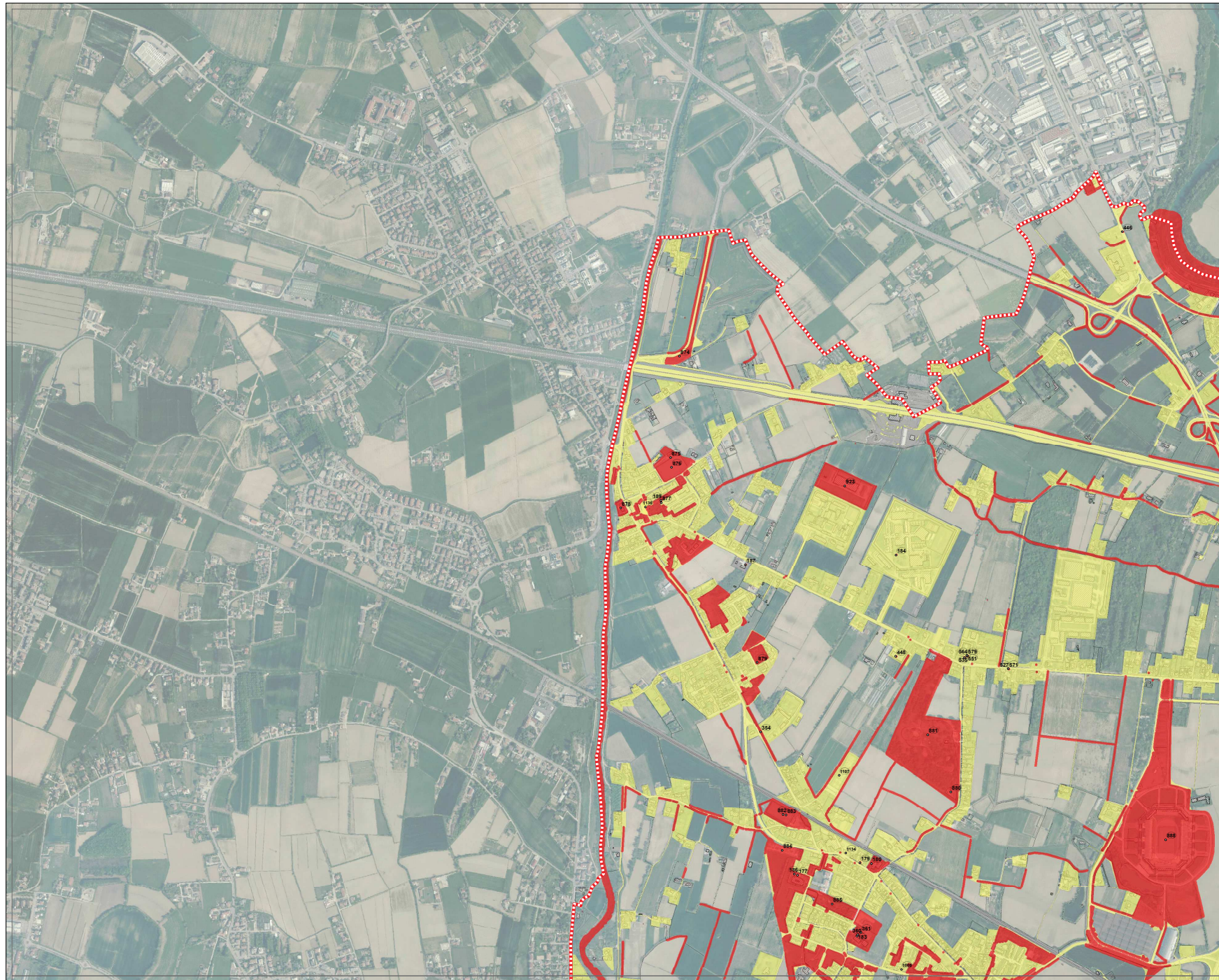
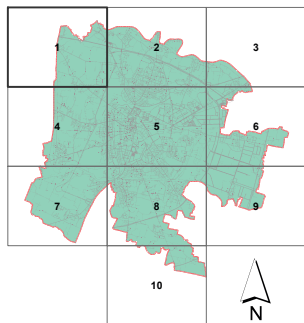
Zona B: aree dove i prodotti fitosanitari di origine chimica possono essere usati esclusivamente all'interno di un approccio integrato con mezzi alternativi, di tipo biologico, fisico o meccanico, e mediante una programmazione degli interventi

Approvato con Delibera del Consiglio Comunale n. _____ del __/__/2024



Systema di riferimento UTM32N - scala 1:5000 - Tavola 1 - v.4 di gennaio 2024

ENDOFRUIT Consulenza tecnico-scientifica ENDOFRUIT s.r.l. - Via S. Maria 101 - 35010 Montebelluna (TV) - Tel. 0423/850001 - www.endofruit.com - info@endofruit.com







COMUNE DI PADOVA

Settore Verde, Parchi e Agricoltura Urbana
Via Tommasco, 60 - 35131 Padova
verde@pec.comune.padova.it

TAVOLA N° 2 DI INDIVIDUAZIONE DELLE AREE ART. 5 DEL REGOLAMENTO PER L'USO DEI PRODOTTI FITOSANITARI Ai sensi della D.G.R.V. N. 1082/2019

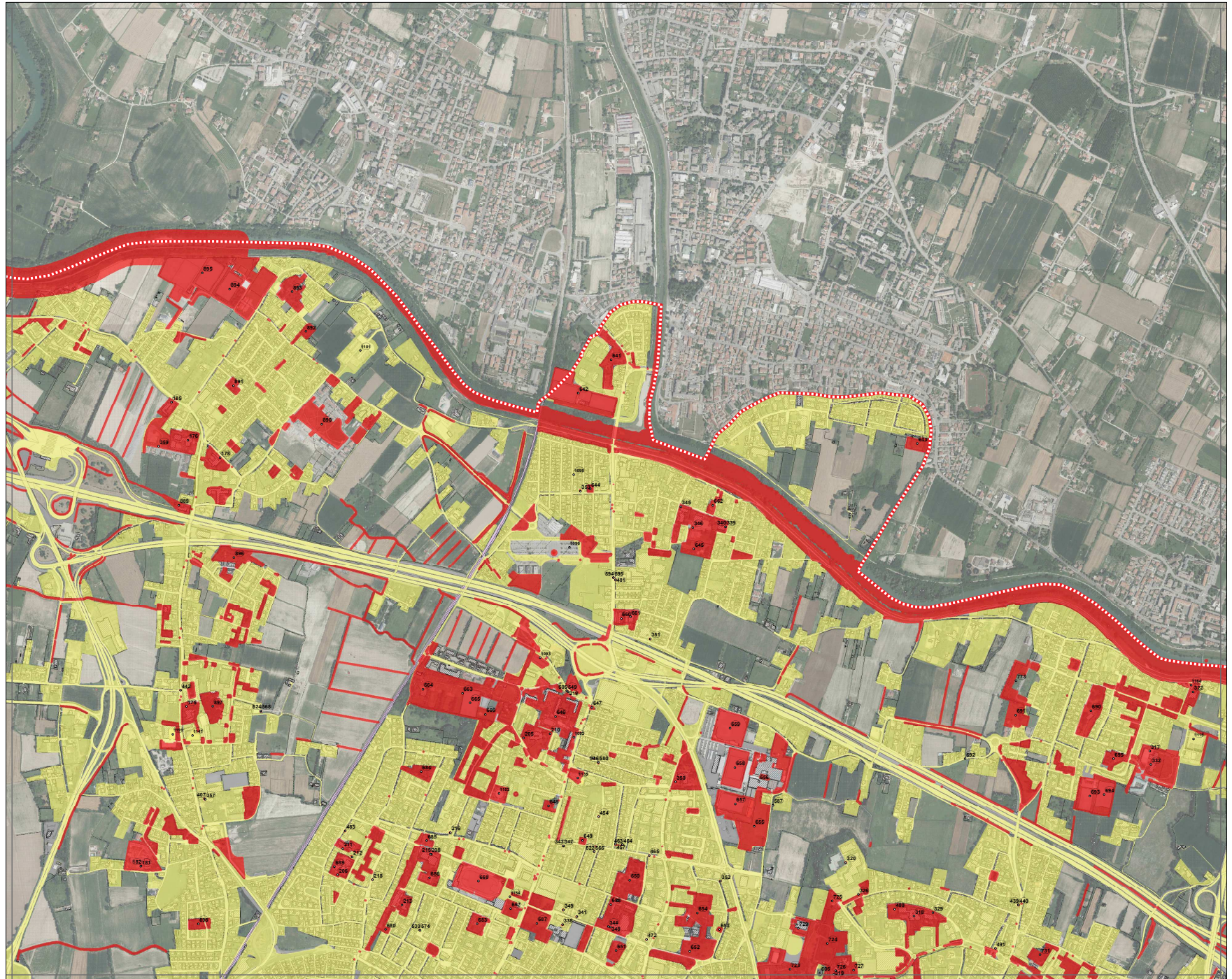
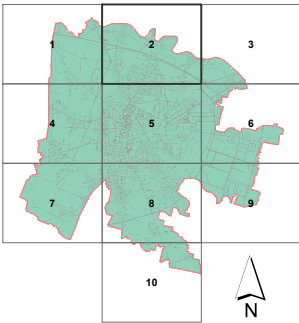
Legenda

-  Zona A: aree dove l'utilizzo dei prodotti fitosanitari di origine chimica è vietato
-  Zona B: aree dove i prodotti fitosanitari di origine chimica possono essere usati esclusivamente all'interno di un approccio integrato con mezzi alternativi, di tipo biologico, fisico o meccanico, e mediante una programmazione degli interventi

Approvato con Delibera del Consiglio Comunale n. _____ del __/__/2024

Sistema di riferimento UTM32N - scala 1:5000 - Tavola 2 - v.4 di gennaio 2024

ENDOFRUIT Consorzio Intercomunale ENDOFRUIT s.r.l. - Via S. Maria Orto 10 - 35010 Montebelluna (TV) - www.endofruit.com
Produzione enofruit plus S.M.A. s.r.l. - Via S. Maria Orto 10 - 35010 Montebelluna (TV) - www.enofruit.com







COMUNE DI PADOVA
Settore Verde, Parchi e Agricoltura Urbana
Via Tommaso, 60 - 35131 Padova
verde@pccomune.padova.it

**TAVOLA N° 3 DI INDIVIDUAZIONE DELLE
AREE ART. 5 DEL REGOLAMENTO PER L'USO
DEI PRODOTTI FITOSANITARI
Ai sensi della D.G.R.V. N. 1082/2019**

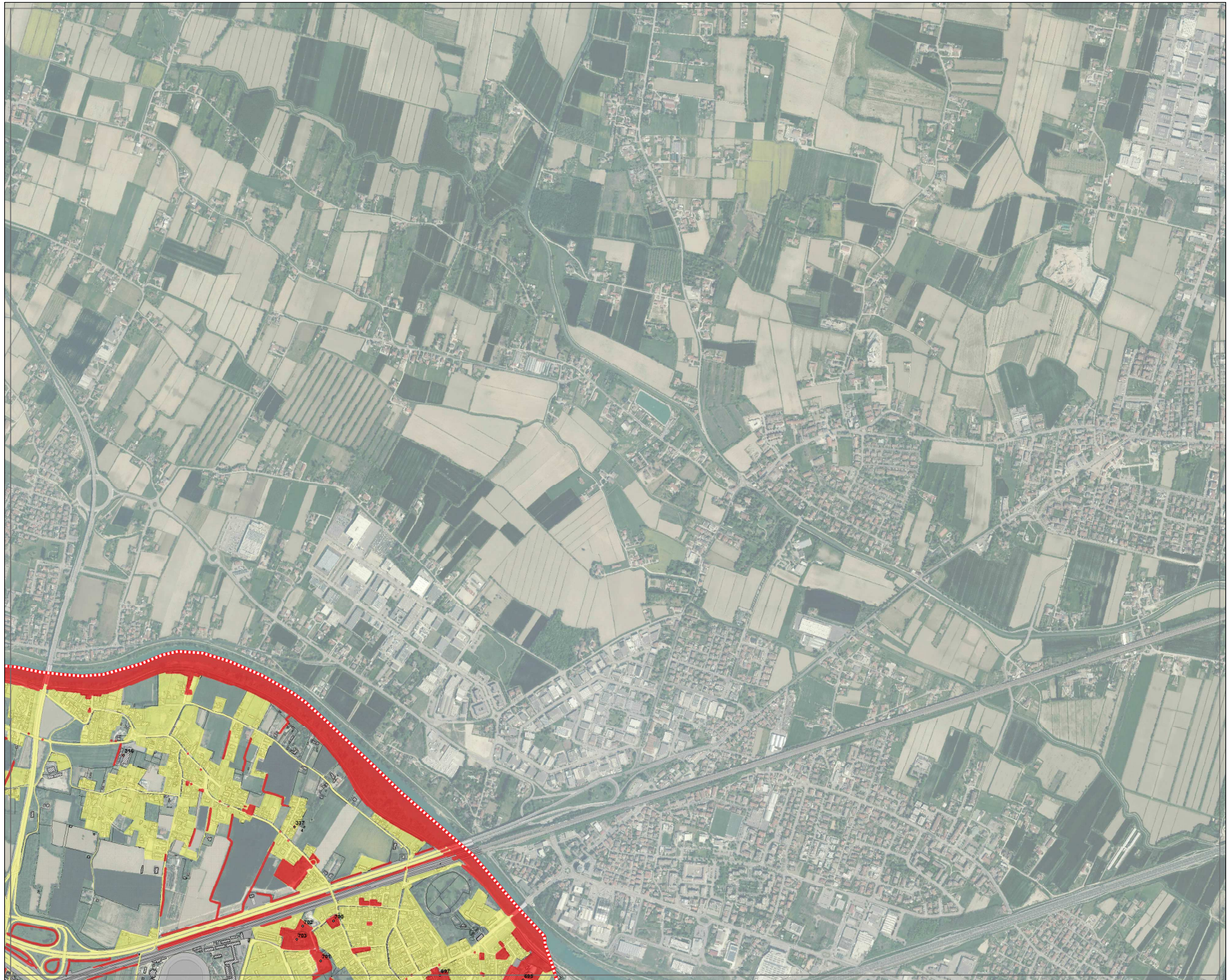
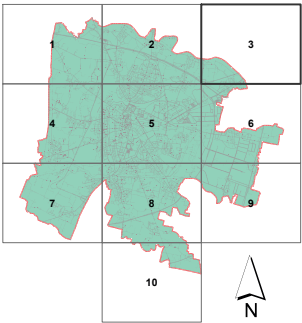
Legenda

-  Zona A: aree dove l'utilizzo dei prodotti fitosanitari di origine chimica è vietato
-  Zona B: aree dove i prodotti fitosanitari di origine chimica possono essere usati esclusivamente all'interno di un approccio integrato con mezzi alternativi, di tipo biologico, fisico o meccanico, e mediante una programmazione degli interventi

Approvato con Delibera del Consiglio Comunale n. _____ del __/__/2024

Sistema di riferimento UTM32N - scala 1:5000 - Tavola 3 - v.4 di gennaio 2024

ENDOFRUIT Consorzio Nazionale per la Ricerca e l'Innovazione in Agricoltura
Produzione cartogr. plus SGM s.r.l. Milano (MI) www.plus.it 







COMUNE DI PADOVA
Settore Verde, Parchi e Agricoltura Urbana
Via Tommaso, 60 - 35131 Padova
verde@pec.comune.padova.it

**TAVOLA N° 4 DI INDIVIDUAZIONE DELLE
AREE ART. 5 DEL REGOLAMENTO PER L'USO
DEI PRODOTTI FITOSANITARI**
Ai sensi della D.G.R.V. N. 1082/2019

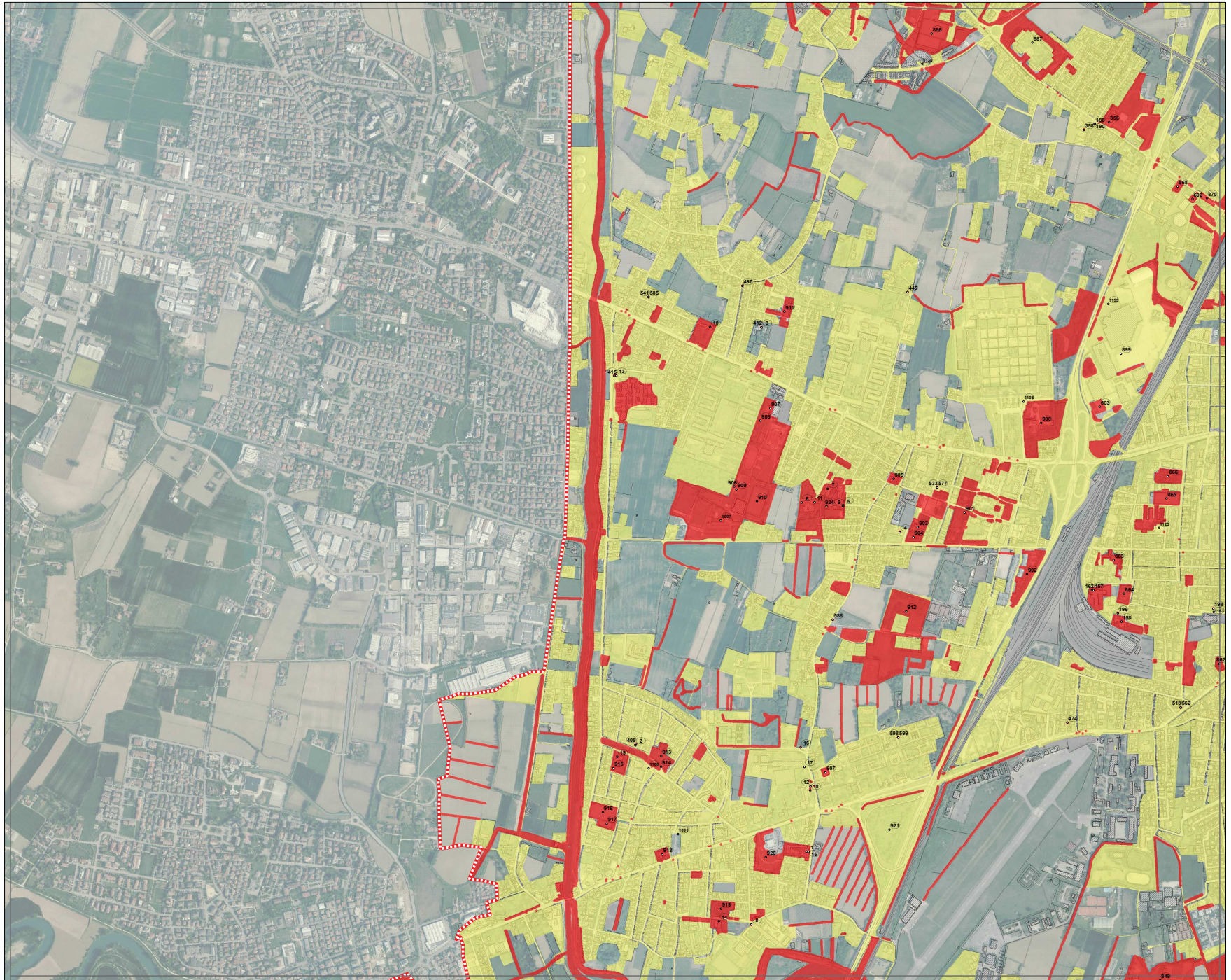
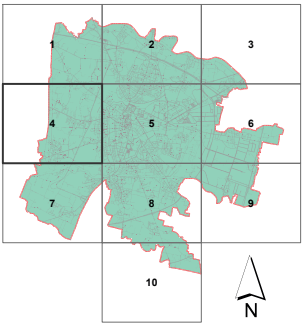
Legenda

-  Zona A: aree dove l'utilizzo dei prodotti fitosanitari di origine chimica è vietato
-  Zona B: aree dove i prodotti fitosanitari di origine chimica possono essere usati esclusivamente all'interno di un approccio integrato con mezzi alternativi, di tipo biologico, fisico o meccanico, e mediante una programmazione degli interventi

Approvato con Delibera del Consiglio Comunale n. _____ del __/__/2024

Systema di riferimento UTM32N - scala 1:5000 - Tavola 4 - v.4 di gennaio 2024

ENDOFRUIT Consorzio Nazionale per la Difesa delle Frutte (CNDFF) - www.endofruit.com
Produzione europea plus SEMA - www.sema.it





COMUNE DI PADOVA

Settore Verde, Parchi e Agricoltura Urbana
Via Tommaso, 60 - 35131 Padova
verde@pec.comune.padova.it

TAVOLA N° 5 DI INDIVIDUAZIONE DELLE AREE ART. 5 DEL REGOLAMENTO PER L'USO DEI PRODOTTI FITOSANITARI Ai sensi della D.G.R.V. N. 1082/2019

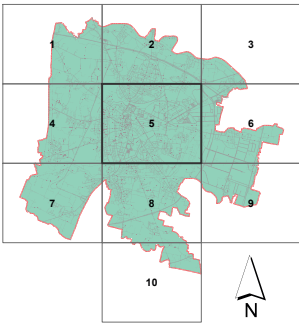
Legenda

- Zona A: aree dove l'utilizzo dei prodotti fitosanitari di origine chimica è vietato
- Zona B: aree dove i prodotti fitosanitari di origine chimica possono essere usati esclusivamente all'interno di un approccio integrato con mezzi alternativi, di tipo biologico, fisico o meccanico, e mediante una programmazione degli interventi

Approvato con Delibera del Consiglio Comunale n. _____ del __/__/2024

Sistema di riferimento UTM32N - scala 1:5000 - Tavola 5 - v.4 di gennaio 2024

ENDOFRUIT Consorzio Nazionale per la Ricerca e lo Sviluppo di Prodotti Fitosanitari Integrati
Produzione europei plus S.p.A. - I. Milano (MI) www.endofruit.com





COMUNE DI PADOVA

Settore Verde, Parchi e Agricoltura Urbana
Via Tommasco, 60 - 35131 Padova
verde@pec.comune.padova.it

TAVOLA N° 6 DI INDIVIDUAZIONE DELLE AREE ART. 5 DEL REGOLAMENTO PER L'USO DEI PRODOTTI FITOSANITARI Ai sensi della D.G.R.V. N. 1082/2019

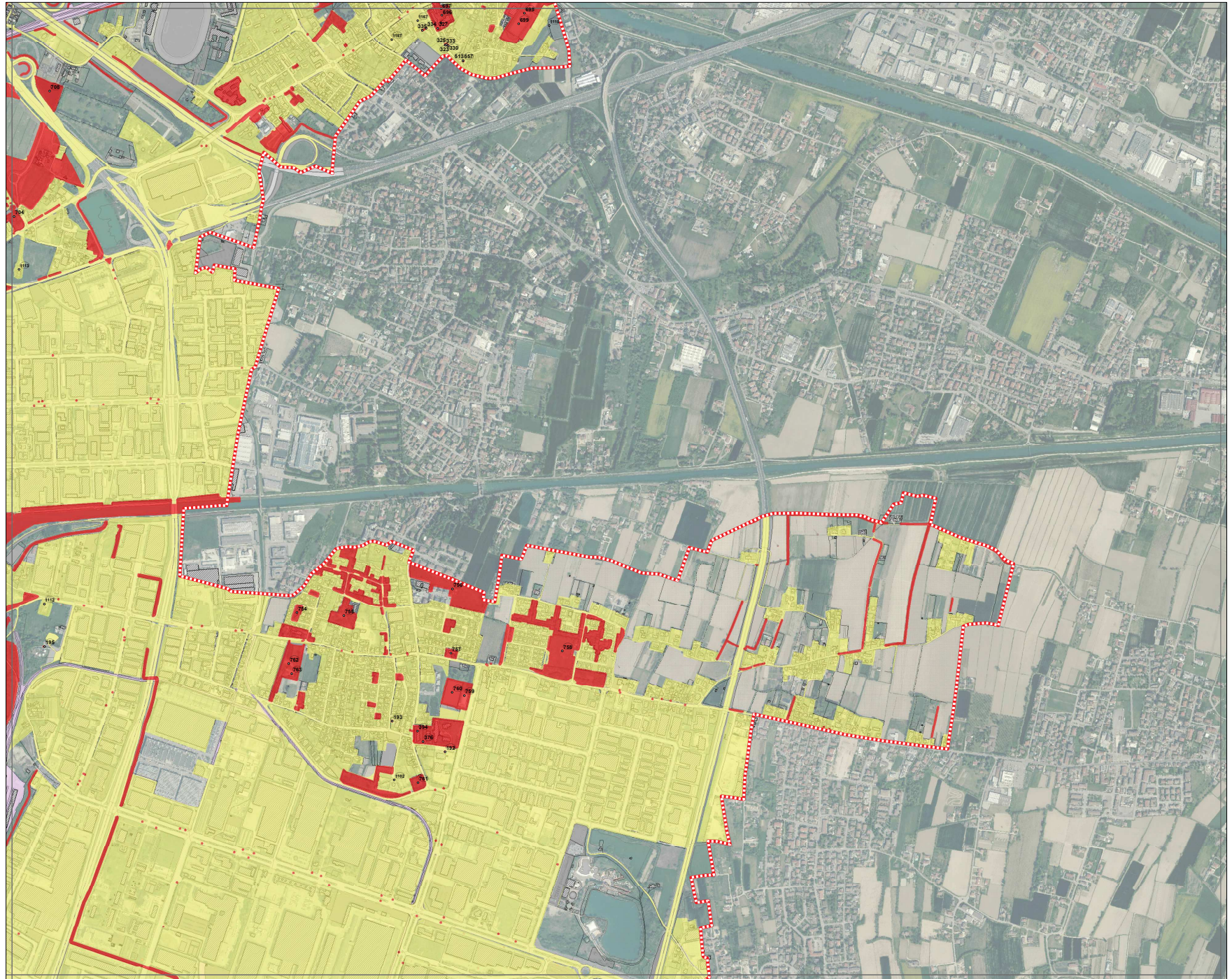
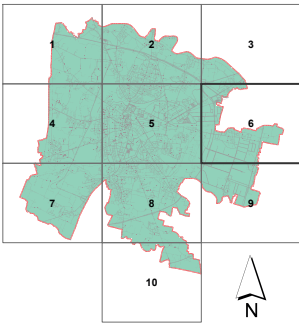
Legenda

- Zona A: aree dove l'utilizzo dei prodotti fitosanitari di origine chimica è vietato
- Zona B: aree dove i prodotti fitosanitari di origine chimica possono essere usati esclusivamente all'interno di un approccio integrato con mezzi alternativi, di tipo biologico, fisico o meccanico, e mediante una programmazione degli interventi

Approvato con Delibera del Consiglio Comunale n. _____ del __/__/2024

Sistema di riferimento UTM32N - scala 1:5000 - Tavola 6 - v.4 di gennaio 2024

ENDOFRUIT Consorzio Nazionale per la Ricerca e lo Sviluppo di Prodotti Fitosanitari Integrati
Produzione cartografica: www.endofruit.com
Produzione cartografica: www.mip.it www.assocasa.it





COMUNE DI PADOVA

Settore Verde, Parchi e Agricoltura Urbana
Via Tommaso, 60 - 35131 Padova
verde@pec.comune.padova.it

TAVOLA N° 7 DI INDIVIDUAZIONE DELLE AREE ART. 5 DEL REGOLAMENTO PER L'USO DEI PRODOTTI FITOSANITARI Ai sensi della D.G.R.V. N. 1082/2019

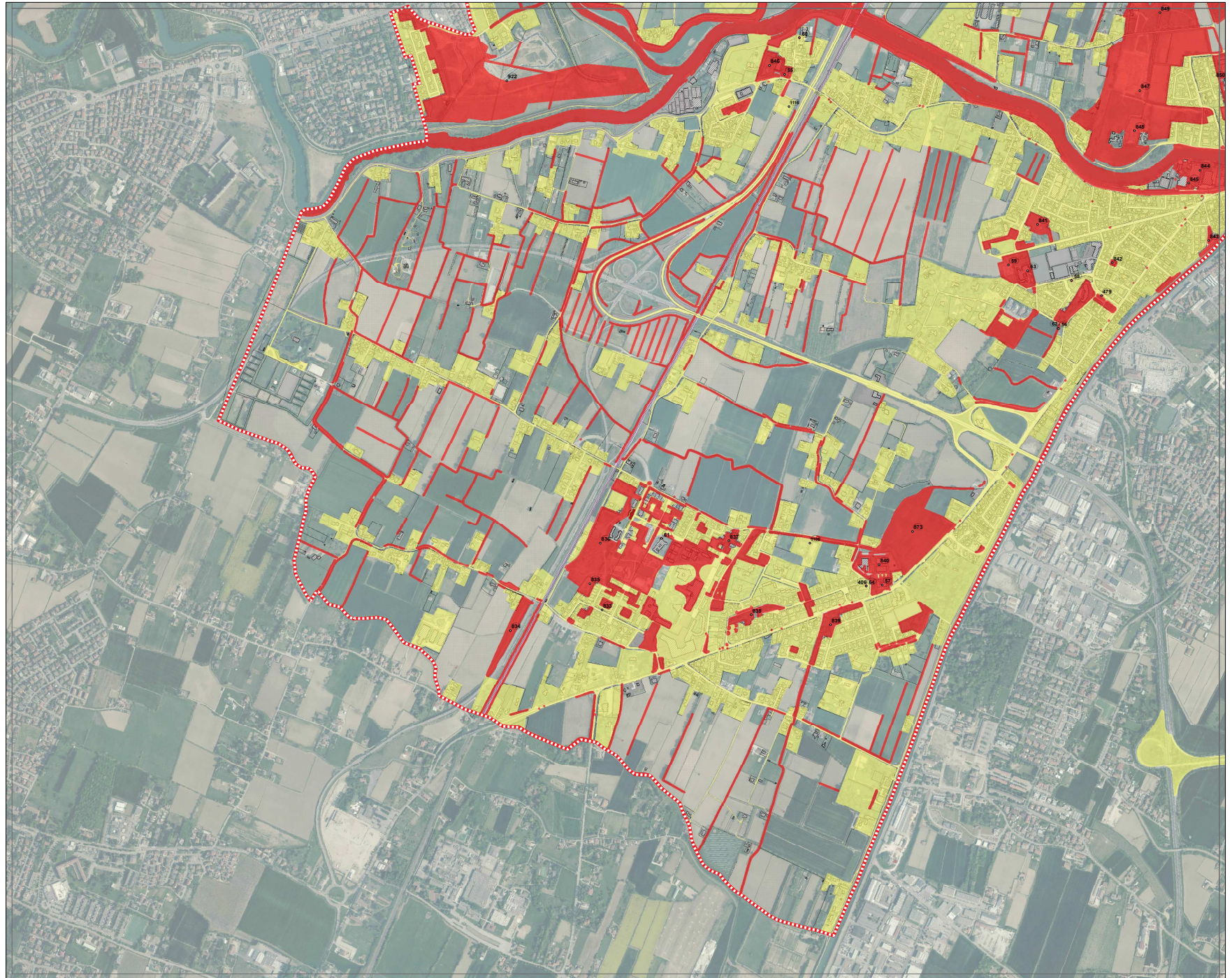
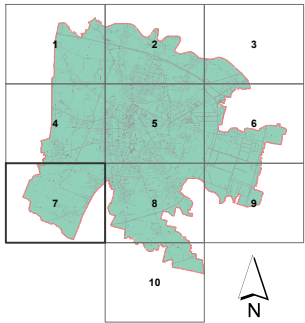
Legenda

- Zona A: aree dove l'utilizzo dei prodotti fitosanitari di origine chimica è vietato
- Zona B: aree dove i prodotti fitosanitari di origine chimica possono essere usati esclusivamente all'interno di un approccio integrato con mezzi alternativi, di tipo biologico, fisico o meccanico, e mediante una programmazione degli interventi

Approvato con Delibera del Consiglio Comunale n. _____ del __/__/2024

Sistema di riferimento UTM32N - scala 1:5000 - Tavola 7 - v.4 di gennaio 2024

ENDOFRUIT Consorzio Nazionale per la Difesa delle Frutte (CNDFFRUIT) - 1. Assistenza: 041.49990141
Produzione europea plus SEM - 1. Milano (MI) www.assocsemi.it





COMUNE DI PADOVA
Settore Verde, Parchi e Agricoltura Urbana
Via Tommasco, 60 - 35131 Padova
verde@pec.comune.padova.it

**TAVOLA N° 8 DI INDIVIDUAZIONE DELLE
AREE ART. 5 DEL REGOLAMENTO PER L'USO
DEI PRODOTTI FITOSANITARI**
Ai sensi della D.G.R.V. N. 1082/2019

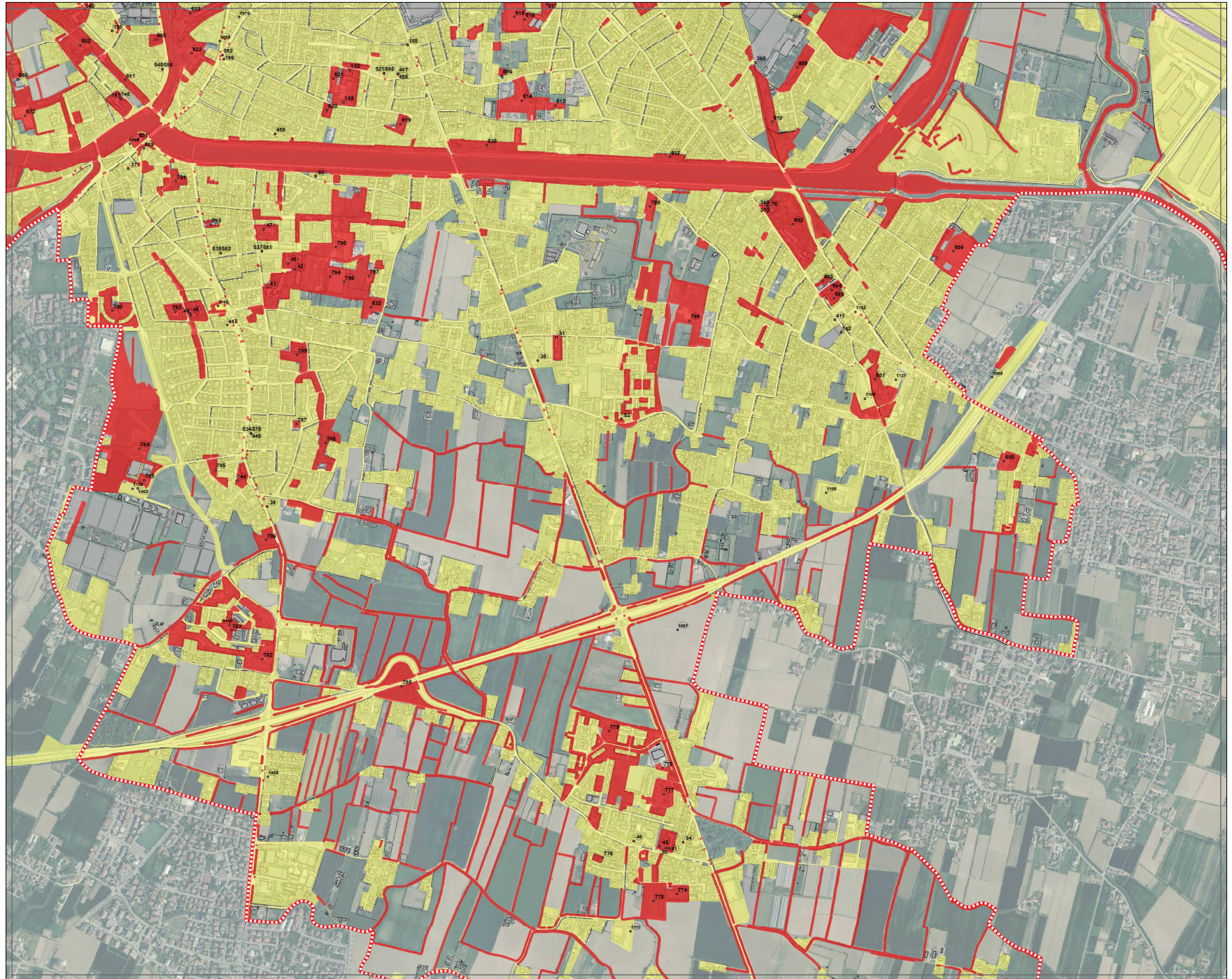
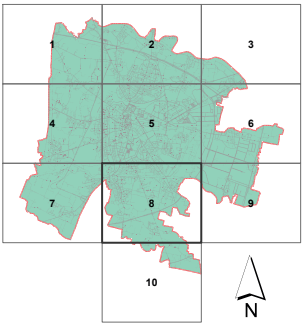
Legenda

- Zona A: aree dove l'utilizzo dei prodotti fitosanitari di origine chimica è vietato
- Zona B: aree dove i prodotti fitosanitari di origine chimica possono essere usati esclusivamente all'interno di un approccio integrato con mezzi alternativi, di tipo biologico, fisico o meccanico, e mediante una programmazione degli interventi

Approvato con Delibera del Consiglio Comunale n. _____ del __/__/2024

Sistema di riferimento UTM32N - scala 1:5000 - Tavola 8 - v.4 di gennaio 2024

ENDOFRUIT Consorzio Nazionale per la Difesa delle Frutte (CNDFFRUIT) - il tuo partner per la difesa delle frutte
Produzione europea di qualità - MIP (M) - MIP (M) - MIP (M)





COMUNE DI PADOVA
Settore Verde, Parchi e Agricoltura Urbana
Via Tommasco, 60 - 35131 Padova
verde@pec.comune.padova.it

**TAVOLA N° 9 DI INDIVIDUAZIONE DELLE
AREE ART. 5 DEL REGOLAMENTO PER L'USO
DEI PRODOTTI FITOSANITARI
Ai sensi della D.G.R.V. N. 1082/2019**

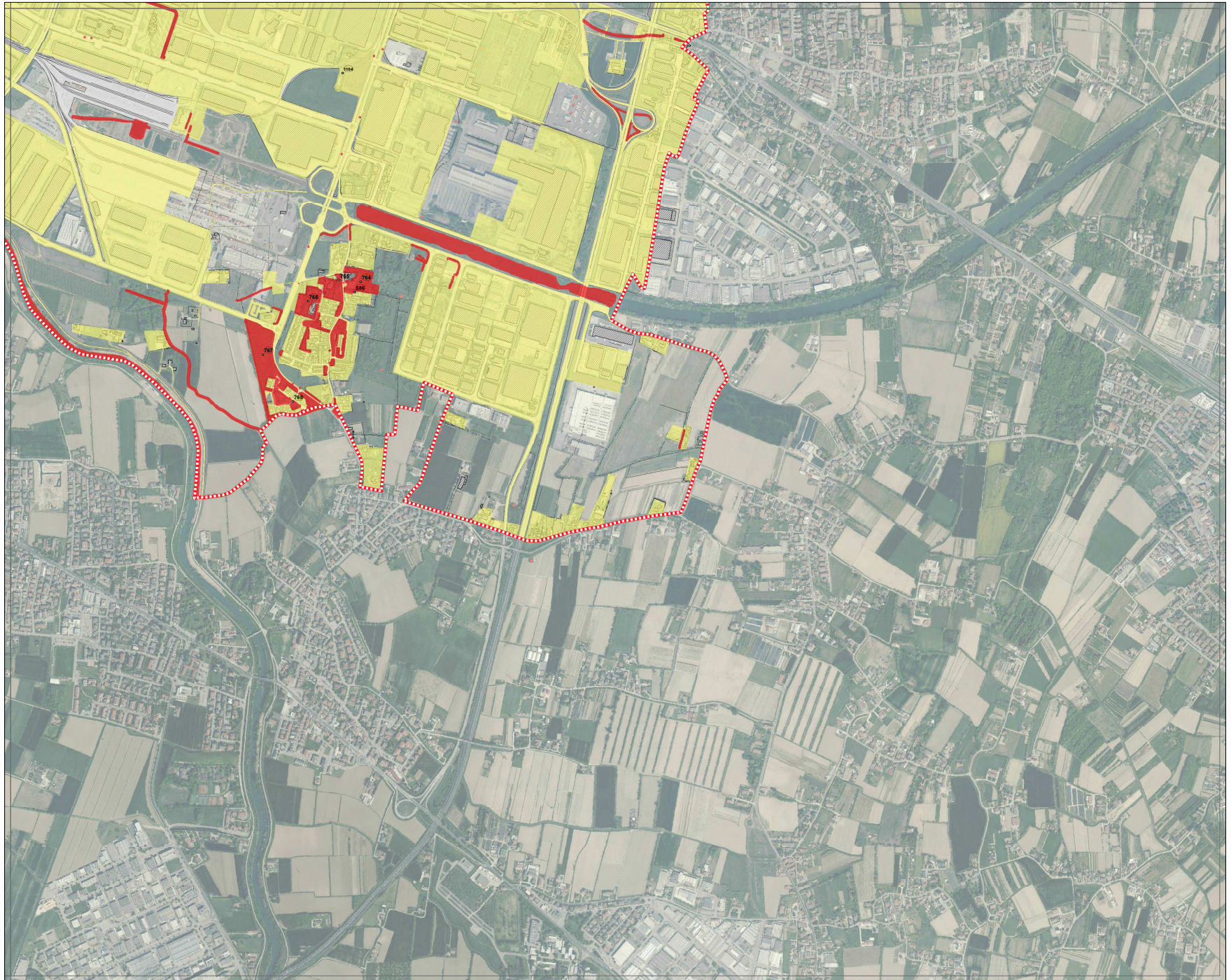
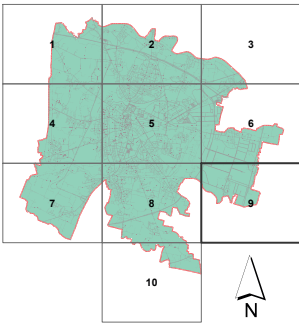
Legenda

- Zona A: aree dove l'utilizzo dei prodotti fitosanitari di origine chimica è vietato
- Zona B: aree dove i prodotti fitosanitari di origine chimica possono essere usati esclusivamente all'interno di un approccio integrato con mezzi alternativi, di tipo biologico, fisico o meccanico, e mediante una programmazione degli interventi

Approvato con Delibera del Consiglio Comunale n. _____ del __/__/2024

Sistema di riferimento UTM32N - scala 1:5000 - Tavola 9 - v.4 di gennaio 2024

ENDOFRUIT Consorzio Nazionale per la Ricerca e l'Innovazione in Agricoltura
Produzione europea plus SEM v.1. Milano (MI) www.endofruit.com





COMUNE DI PADOVA

Settore Verde, Parchi e Agricoltura Urbana
Via Tommasco, 60 - 35131 Padova
verde@pccomune.padova.it

**TAVOLA N° 10 DI INDIVIDUAZIONE DELLE
AREE ART. 5 DEL REGOLAMENTO PER L'USO
DEI PRODOTTI FITOSANITARI**
Ai sensi della D.G.R.V. N. 1082/2019

Legenda

- Zona A: aree dove l'utilizzo dei prodotti fitosanitari di origine chimica è vietato
- Zona B: aree dove i prodotti fitosanitari di origine chimica possono essere usati esclusivamente all'interno di un approccio integrato con mezzi alternativi, di tipo biologico, fisico o meccanico, e mediante una programmazione degli interventi

Approvato con Delibera del Consiglio Comunale n. _____ del __/__/2024

Sistema di riferimento UTM32N - scala 1:5000 - Tavola 10 - v.4 di gennaio 2024

ENDOFRUIT Consorzio Nazionale per la Difesa delle Frutte (CNDFFRUIT) - I. Basso Vigonovo (VR) www.cndffruit.com
Produzione europeo plus SEMA - I. M. S. (MI) www.sema.it

