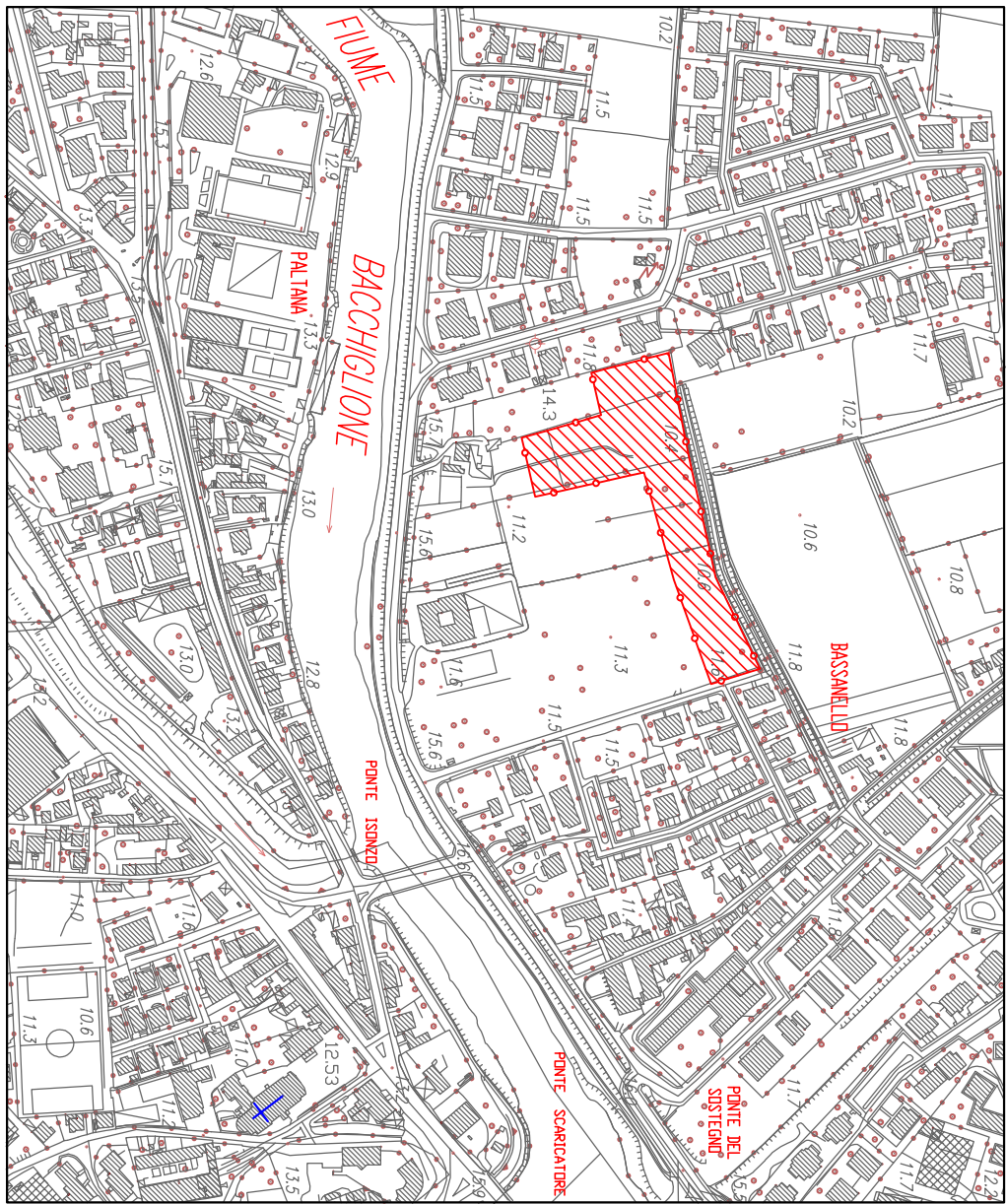


REALIZZAZIONE AREA VERDE DESTINATA ALLA PIANTUMAZIONE DI ALBERI PER I NUOVI NATI IN VIA ISONZO - PARCO INCLUSIVO SENSORIALE 2° LOTTO - LLPP OPI 2017/041

PROGETTO ESECUTIVO

| | |
|---|--|
| PROGETTISTI: Arch. Luca MOSOLE Ing. Giuseppe SILVESTRINI Via Camino n°4 – 35126 Padova | Comune di PADOVA Settore Opere Infrastrutturali–Manutenzioni–Arredo Urbano |
| RESPONSABILE UNICO DEL PROCEDIMENTO: Arch. Luigino GENNARO | Data: Marzo 2018 |
| TAV. 1.1 Comune di PADOVA Settore Opere Infrastrutturali–Manutenzioni–Arredo Urbano | PLANIMETRIE DI INQUADRAMENTO |
| | Scala: varie |

 = area d'intervento



Estratto Carta Tecnica Regionale Elemento n. 14/034
PADOVA SUD–OVEST
Scala 1:5000



Inquadramento 1



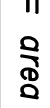
Inquadramento 2

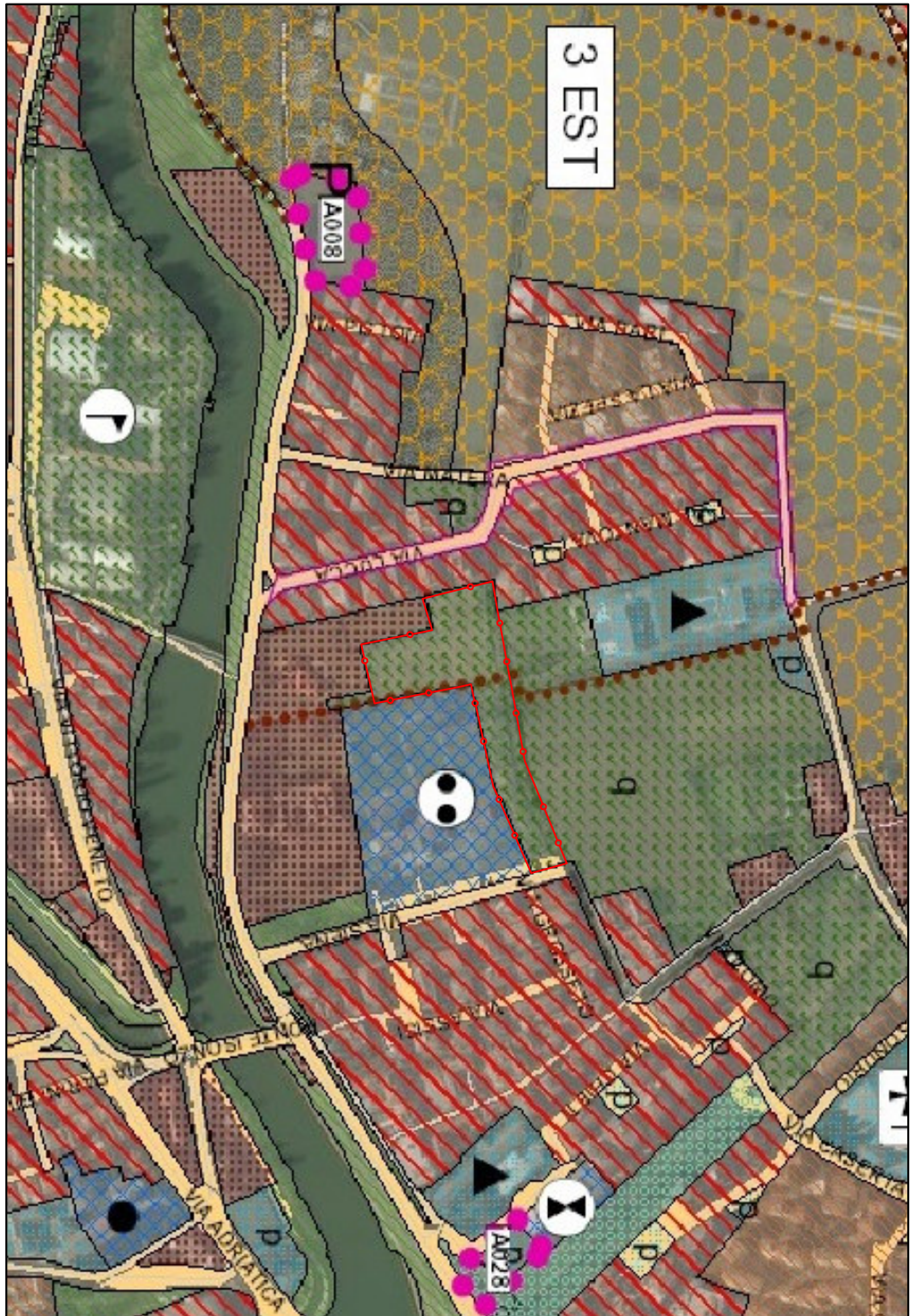


Inquadramento 3



Inquadramento 4

 = area d'intervento

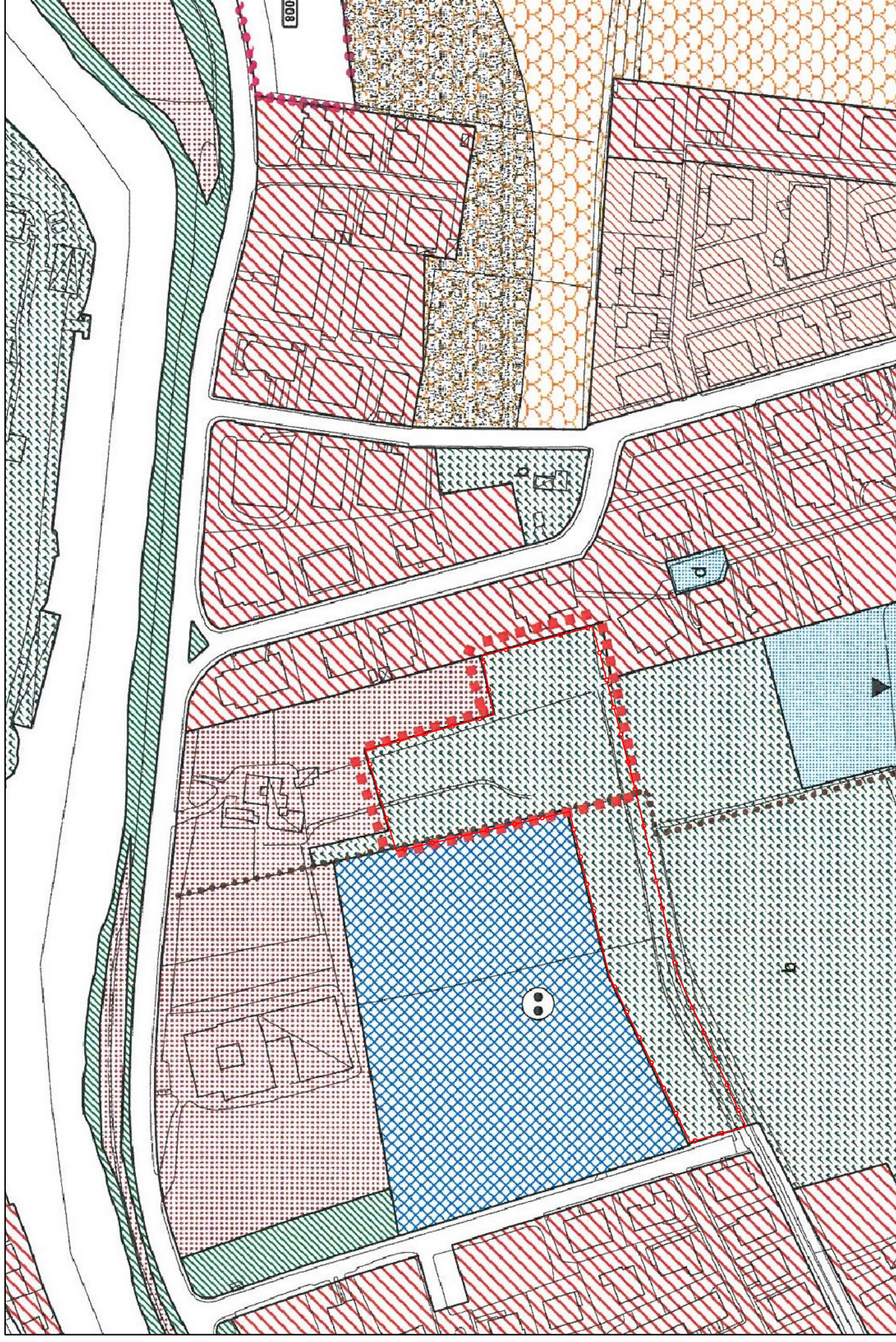


Piano degli Interventi vigente 1:5000

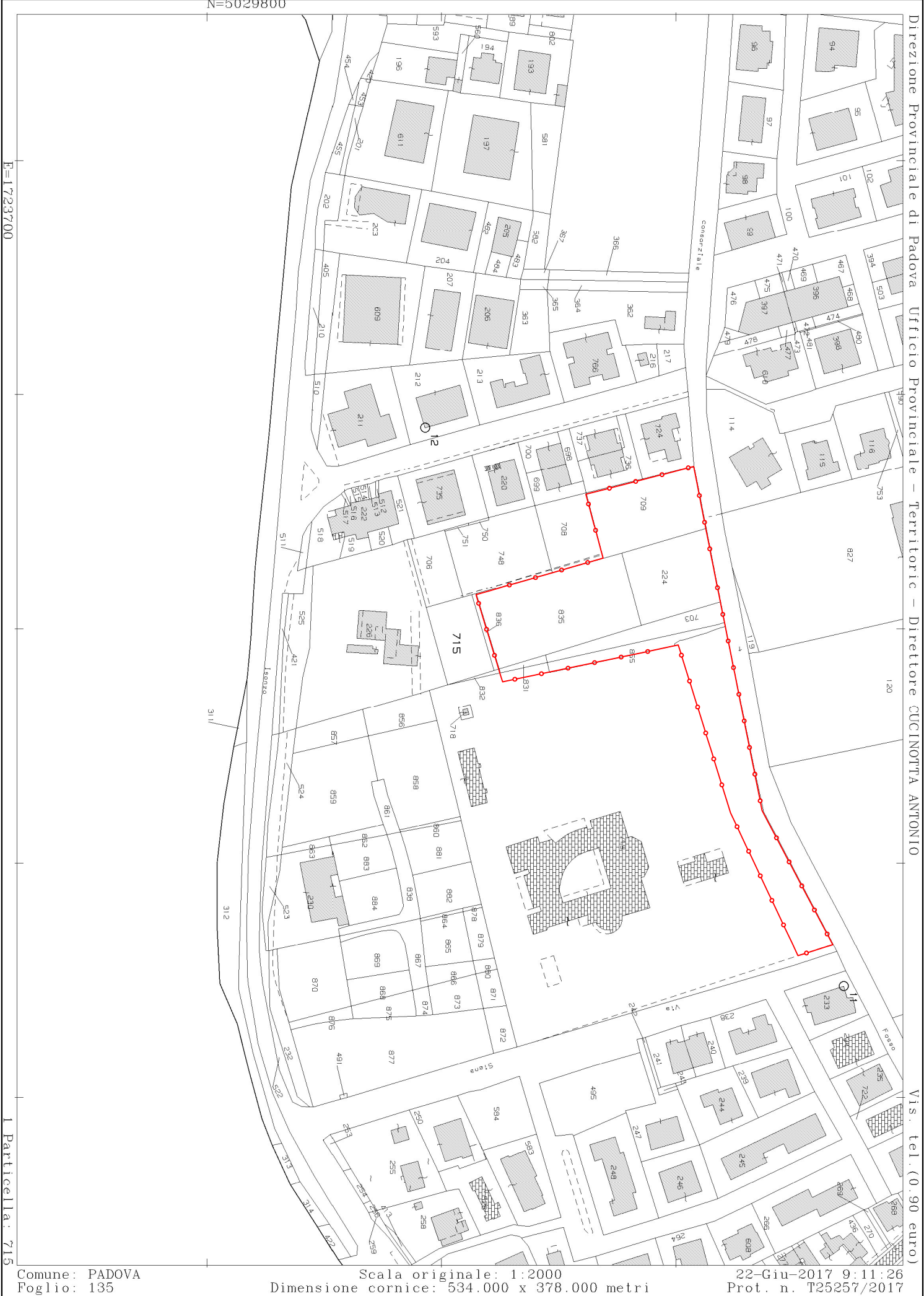
verde pubblico attrezzato (art. 32 NTA)



 = area d'intervento



verde pubblico attrezzato (art. 32 NTA)



Estratto di mappa 1:2000

Comune di Padova – fog. 135 mapp. 855, 709, 224, 703, 835, 719 (porte)