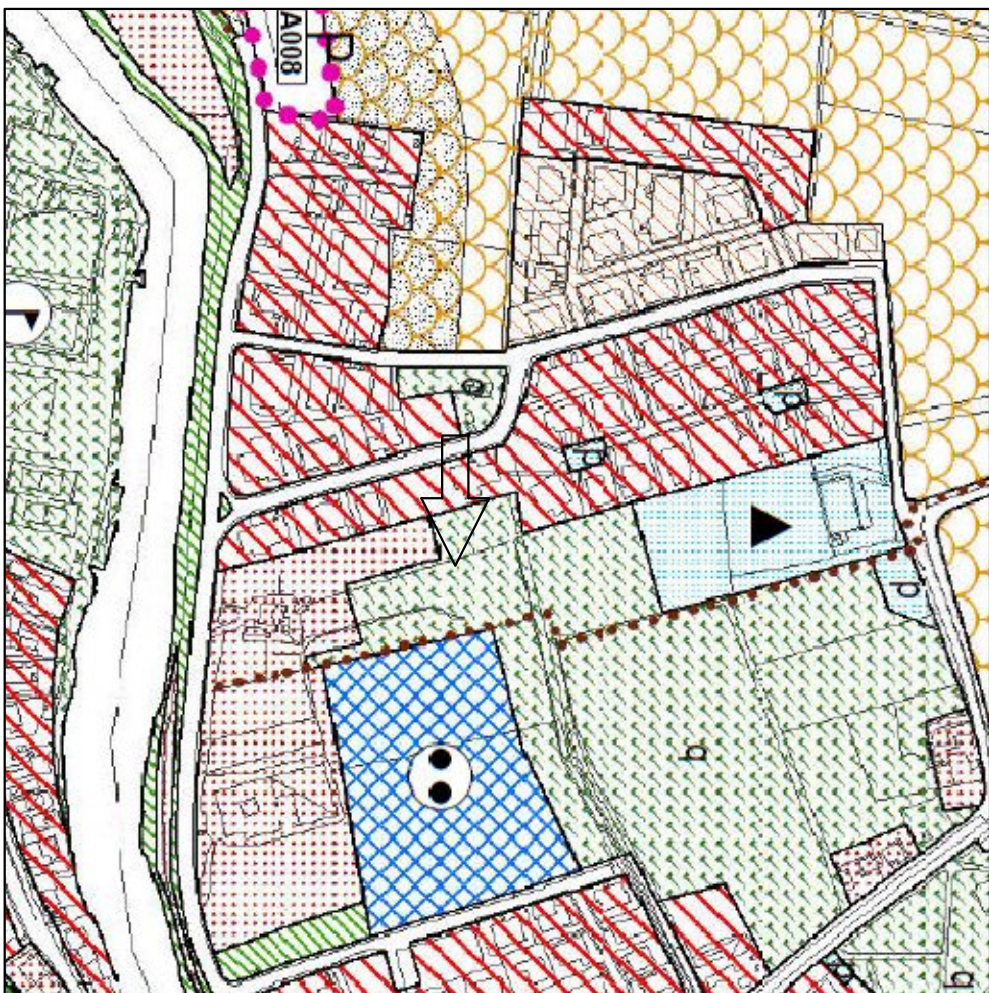
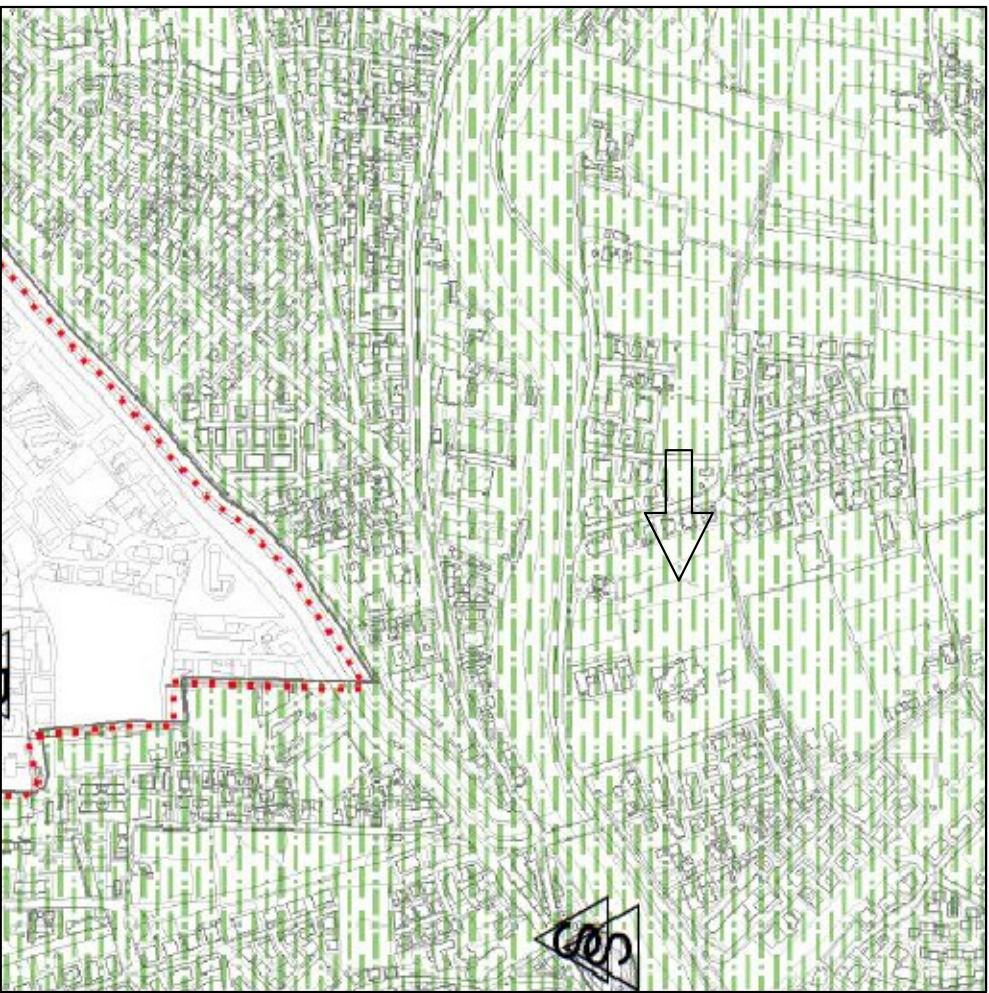


Comune di PADOVA		Settore Opere Infrastrutturali - Manutenzioni - Arredo Urbano	
REALIZZAZIONE AREA VERDE DESTINATA ALLA PIANTUMAZIONE DI ALBERI PER I NUOVI NATI IN VIA ISONZO - PARCO INCLUSIVO SENSORIALE 2° LOTTO - LLPP OPl 2017/041		PROGETTO ESECUTIVO	
PROGETTISTI: Arch. LUCA MOSOLE		Comune di PADOVA, Settore Opere Infrastrutturali-Manutenzioni-Arredo Urbano	
Ing. GIUSEPPE SILVESTRINI		Via Camino n°4 - 35126 Padova	
TAV. 1.2		RESPONSABILE UNICO DEL PROCEDIMENTO: Arch. LUIGINO GENNARO	Data: Marzo 2018
Comune di PADOVA, Settore Opere Infrastrutturali-Manutenzioni-Arredo Urbano		INQUADRAMENTO URBANISTICO	
		Scala: varie	



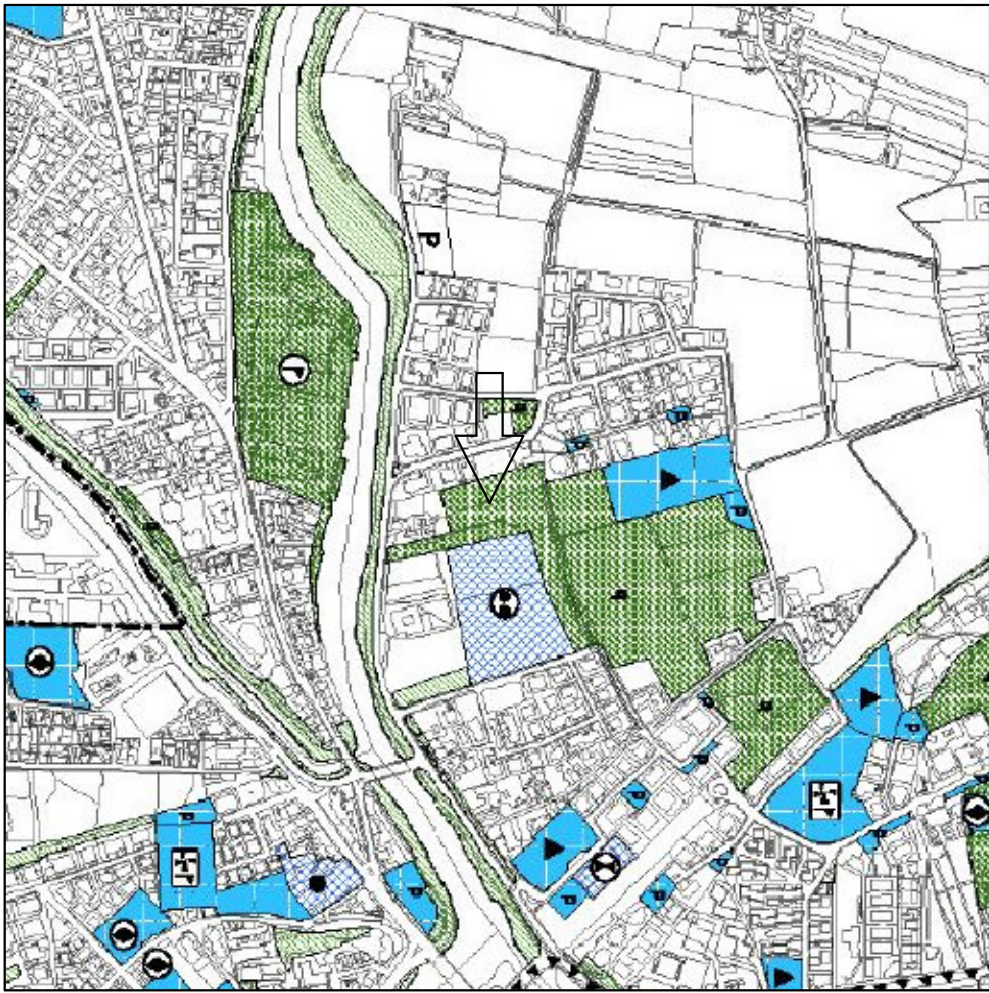
P.A.I. - Tav. 11 : ex PRG  
scala 1:5.000



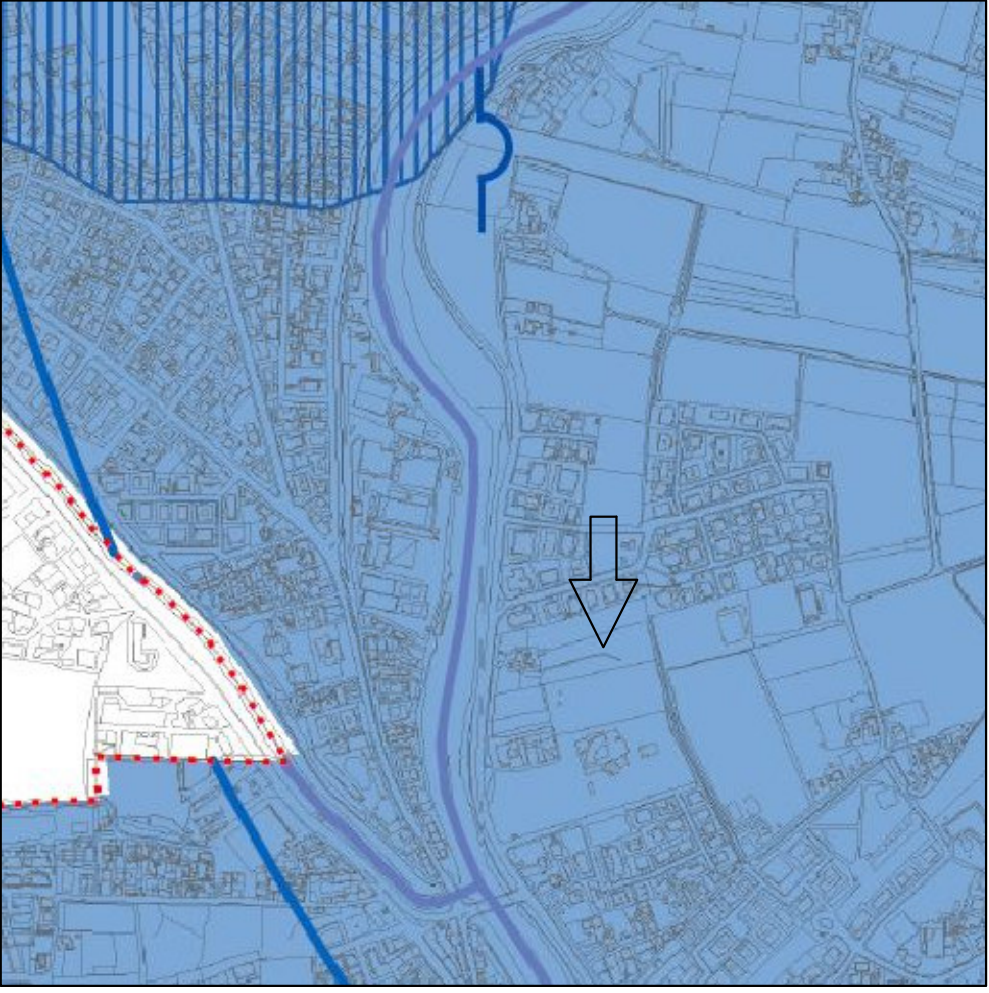
P.A.I. - Tav. B 3 1 : carta geolittologica  
scala 1:10.000



P.A.I. - Tav. 1 S : la città che si muove  
scala 1:20.000



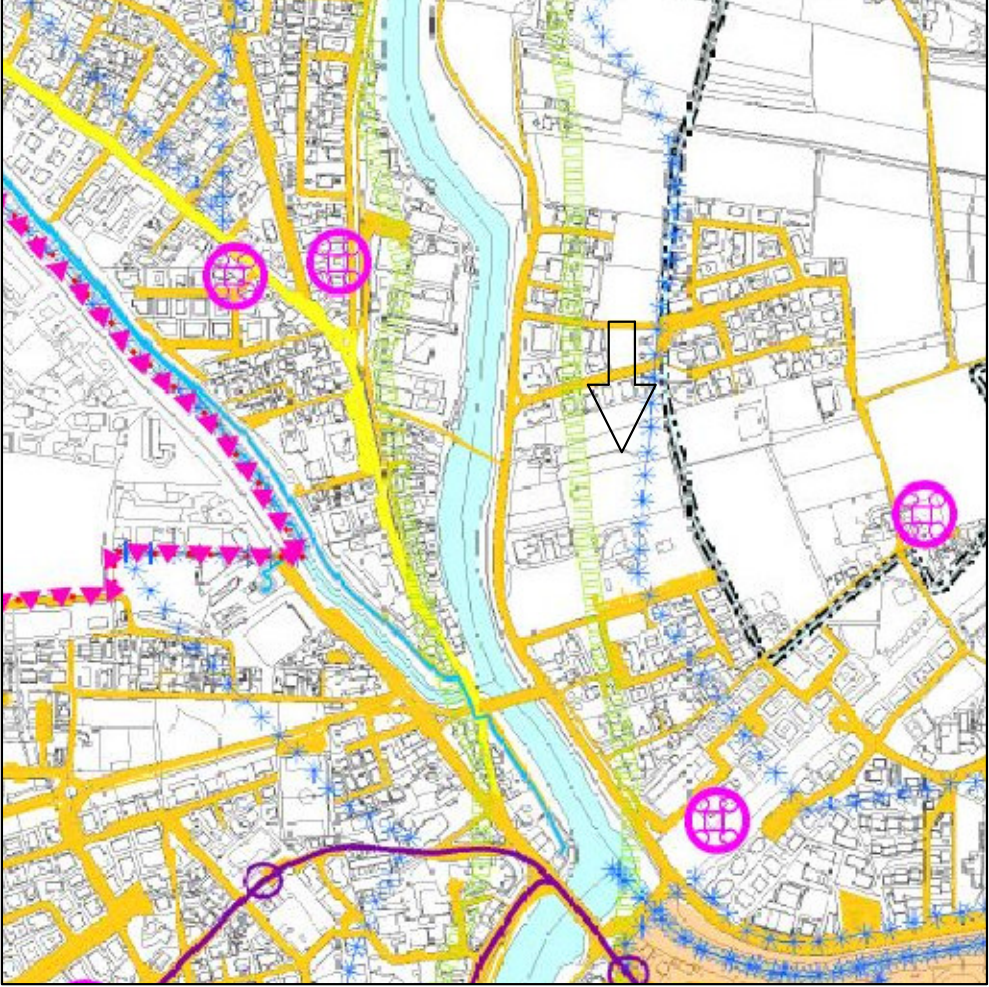
P.A.I. - Tav. B 1 1 : PRG vigente verifica aree e servizi previste  
scala 1:10.000



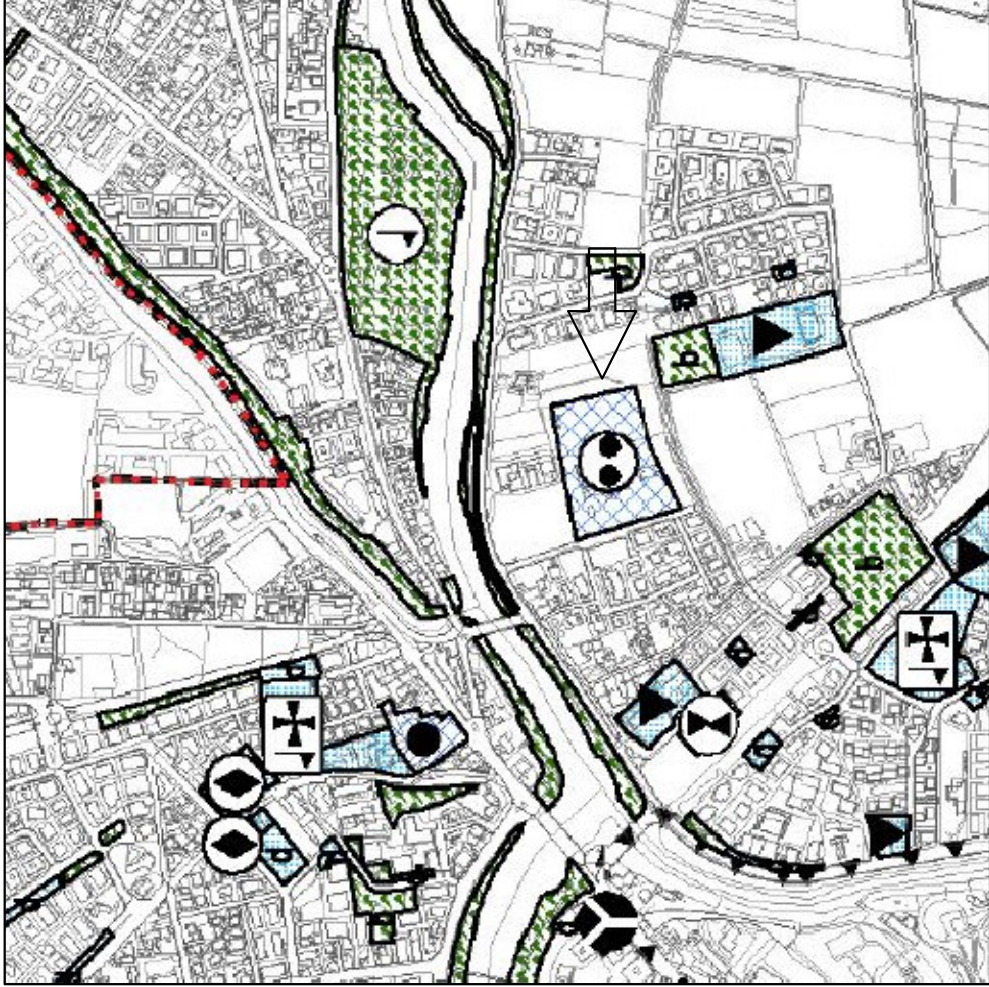
P.A.I. - Tav. B 3 2 : carta idrogeologica  
scala 1:10.000



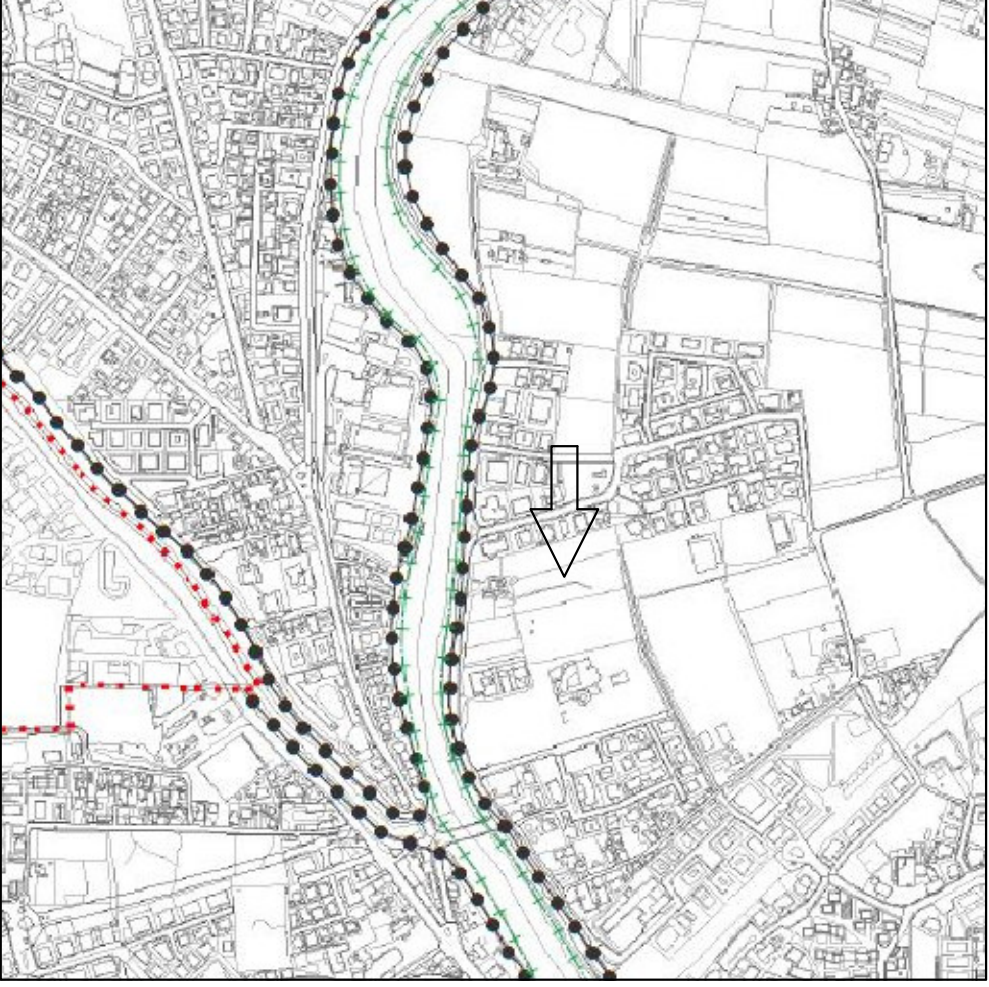
P.A.I. - Tav. 2 S : la città che respira  
scala 1:20.000



P.A.I. - Tav. A 1 : carta dei vincoli e della pianificazione territoriale  
scala 1:10.000



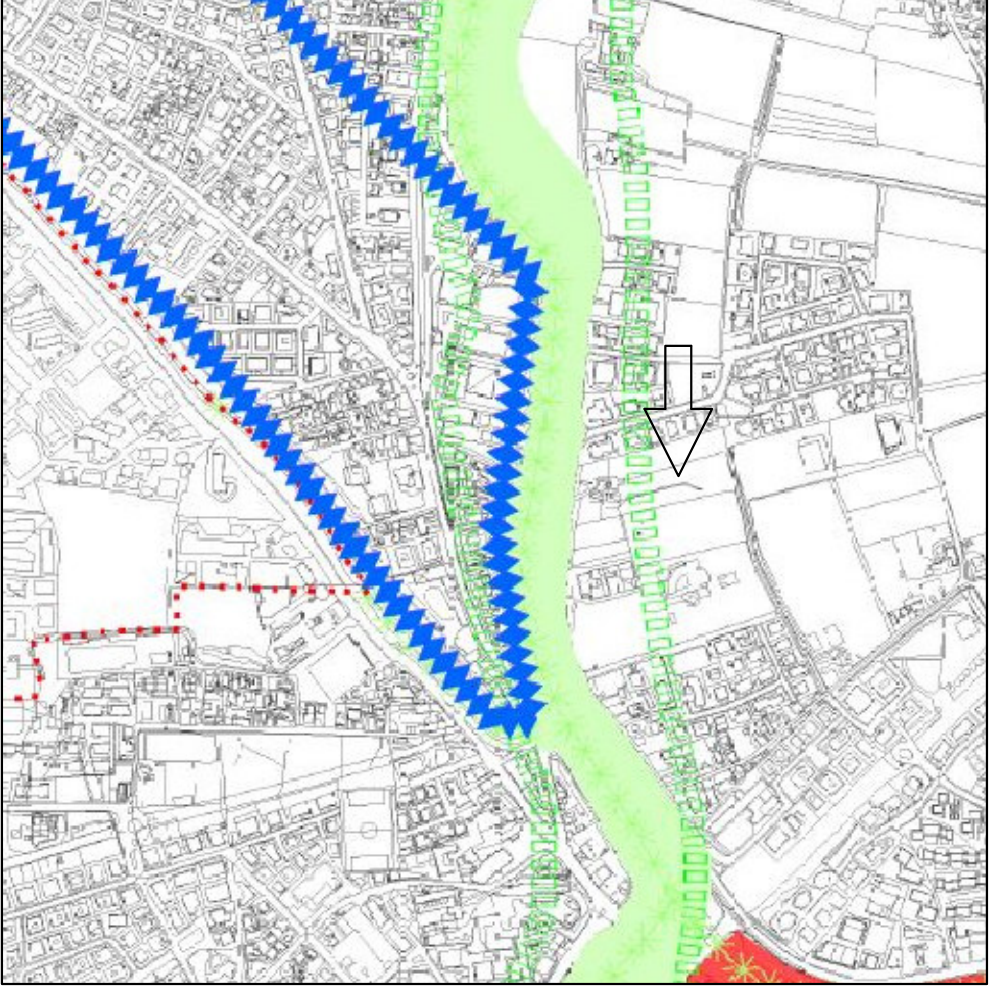
P.A.I. - Tav. B 1 2 : PRG vigente verifica aree e servizi attuale  
scala 1:10.000



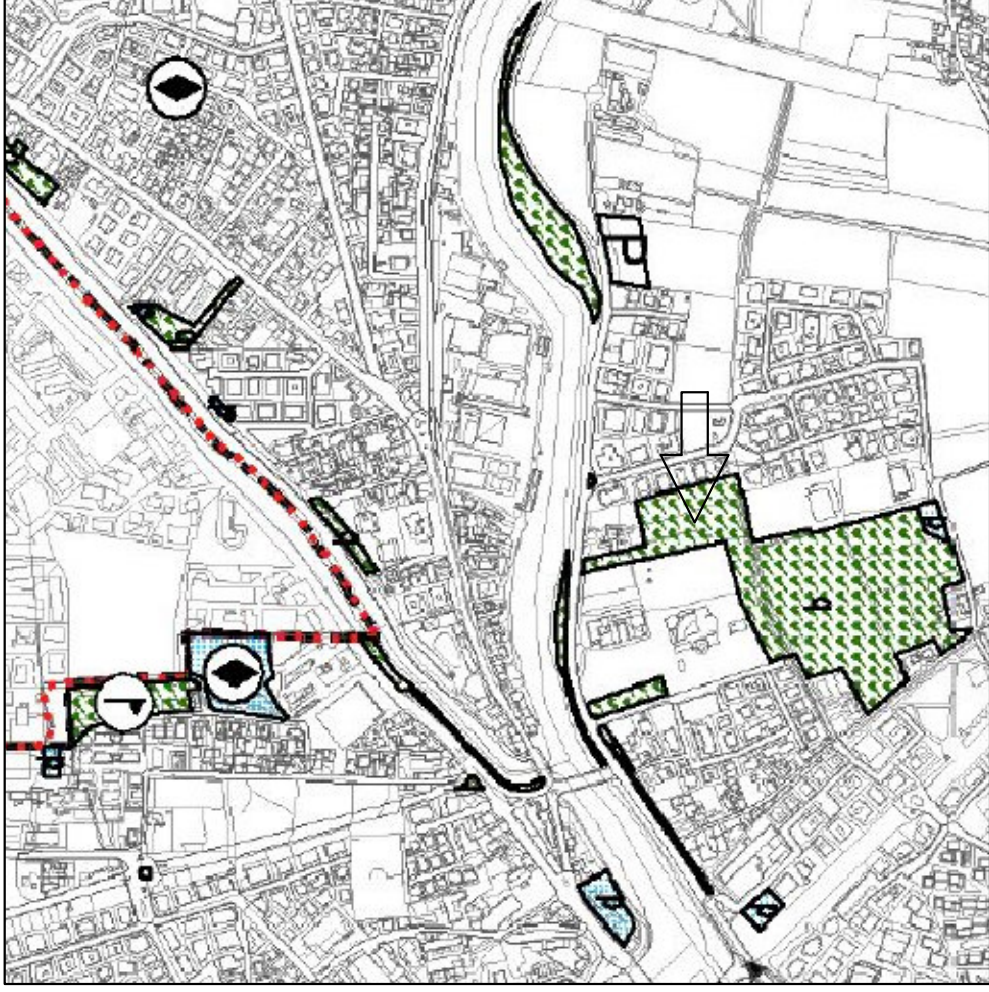
P.A.I. - Tav. B 3 3 : carta geomorfologica  
scala 1:10.000



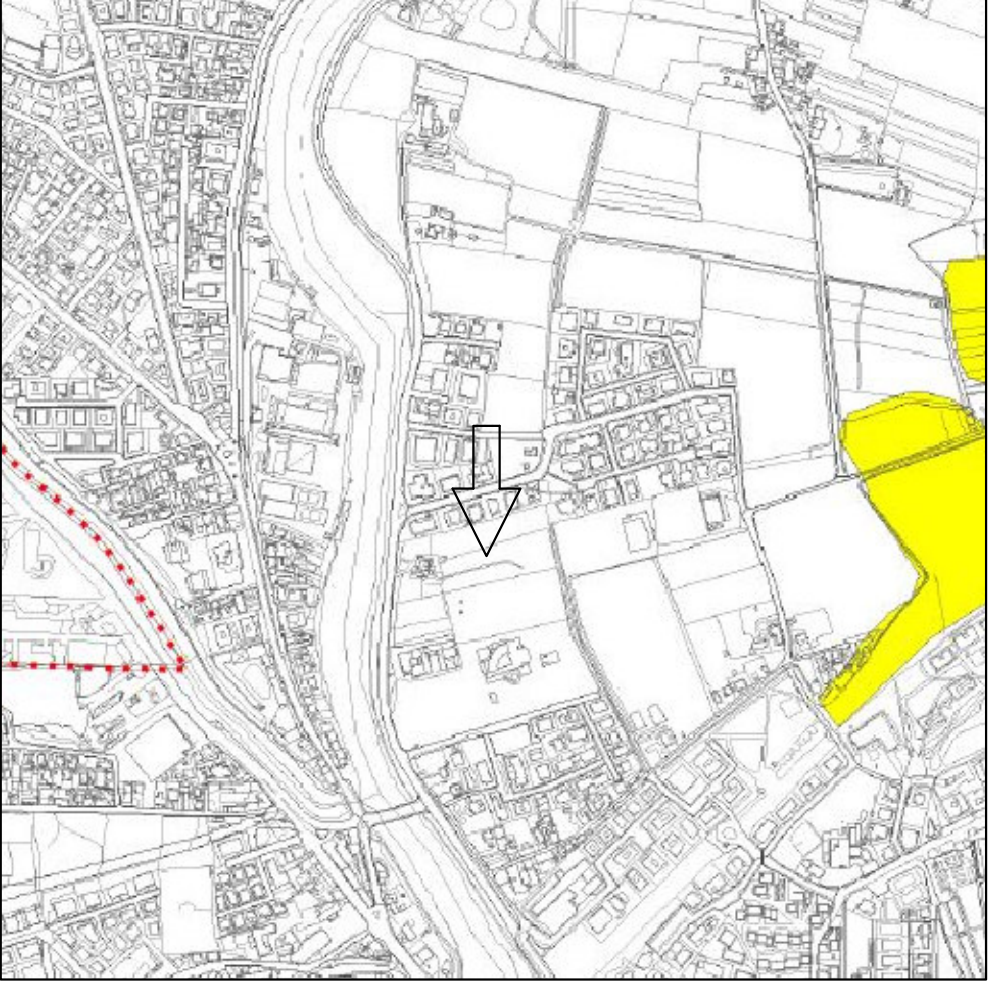
P.A.I. - Tav. 3 S : la città delle opportunità  
scala 1:20.000



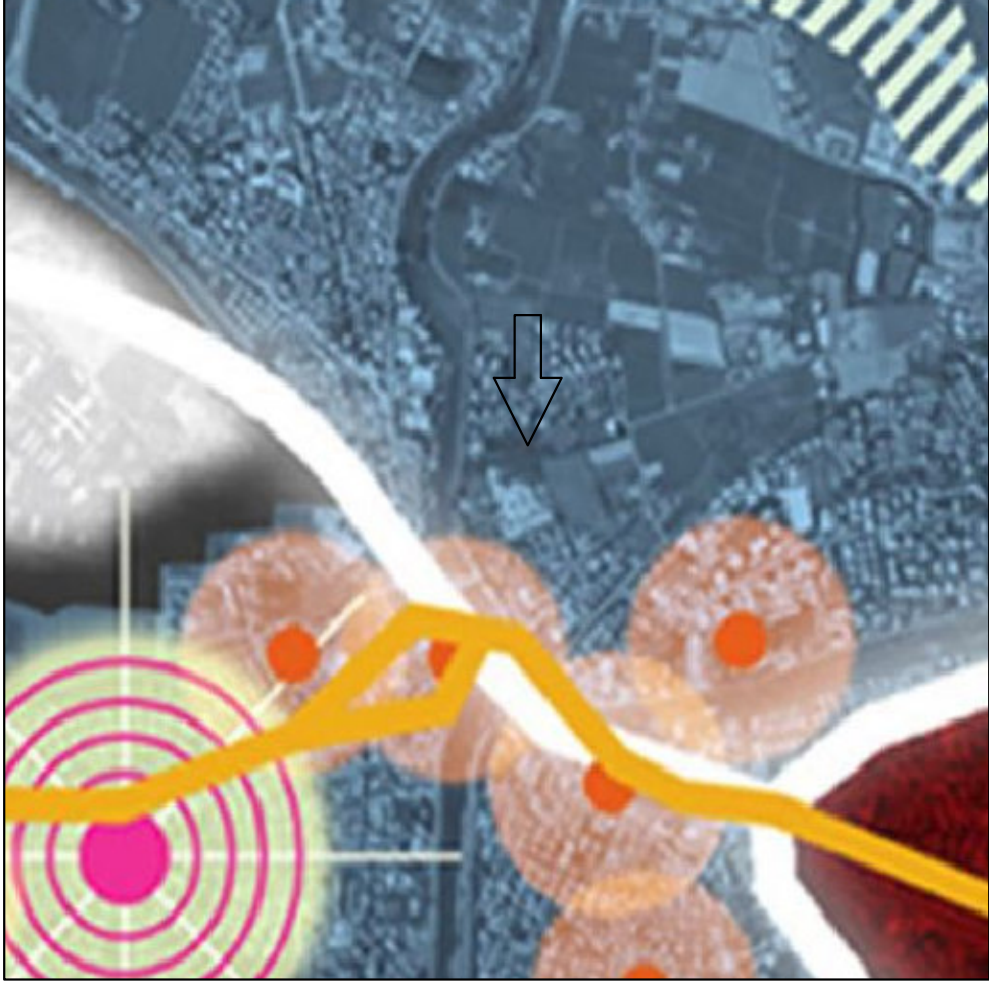
P.A.I. - Tav. A 2 : carta delle invarianzi  
scala 1:10.000



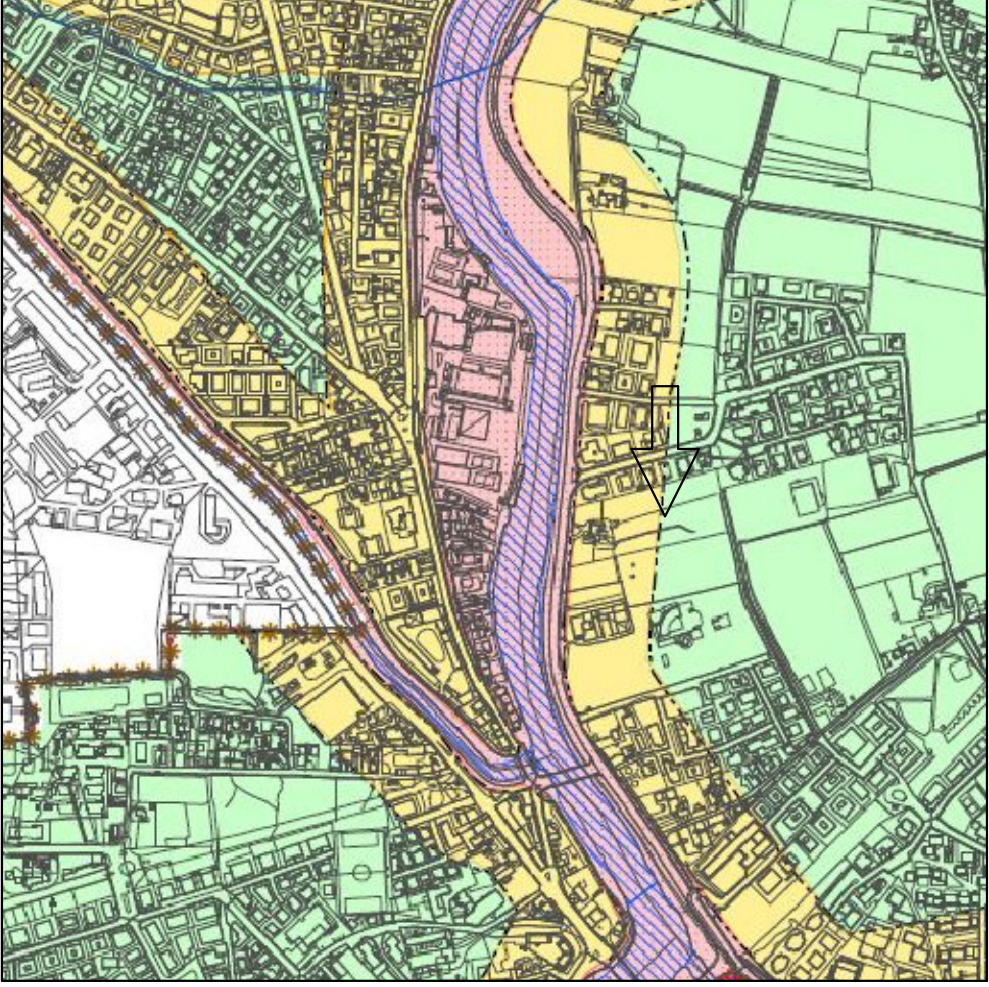
P.A.I. - Tav. B 1 3 : PRG vig. verif. aree e servizi non attuale  
scala 1:10.000



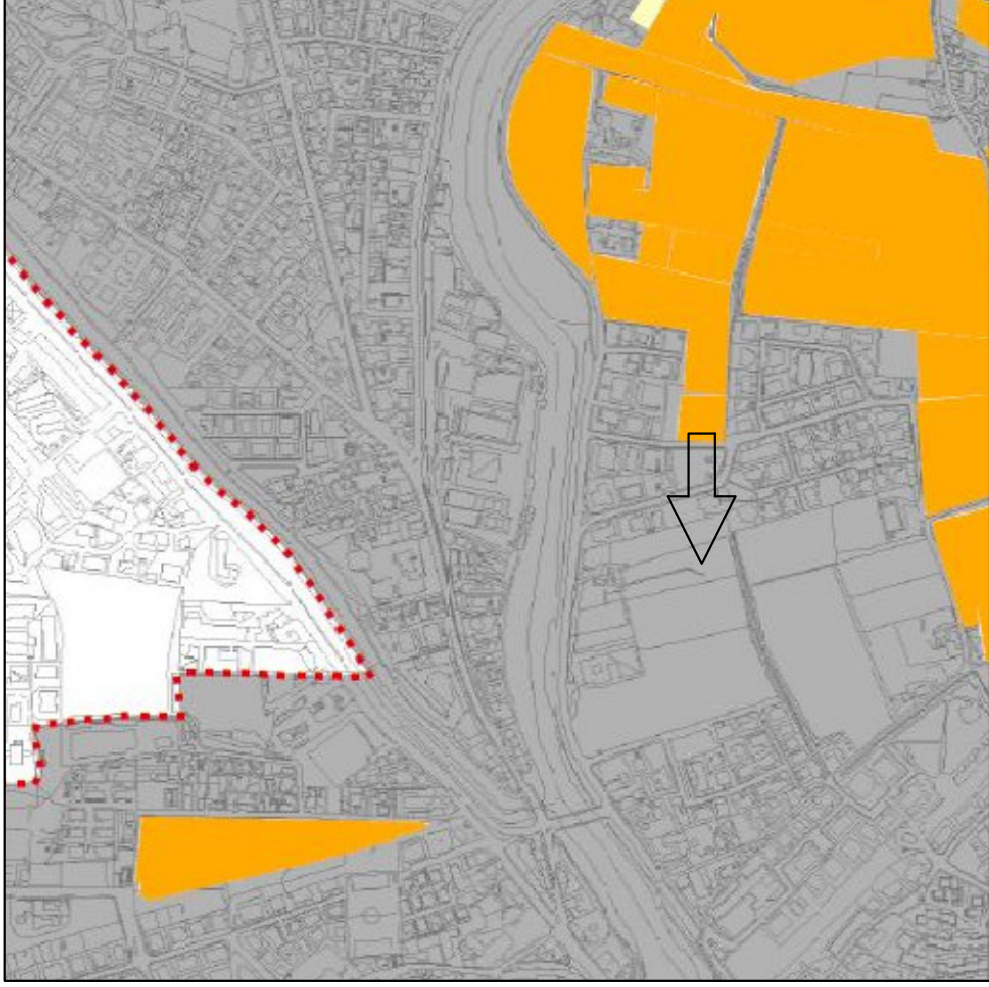
P.A.I. - Tav. B 3 4 : elementi geomorfologici non evidenti  
scala 1:10.000



P.A.I. - Tav. 4 S : la città delle centralità  
scala 1:20.000



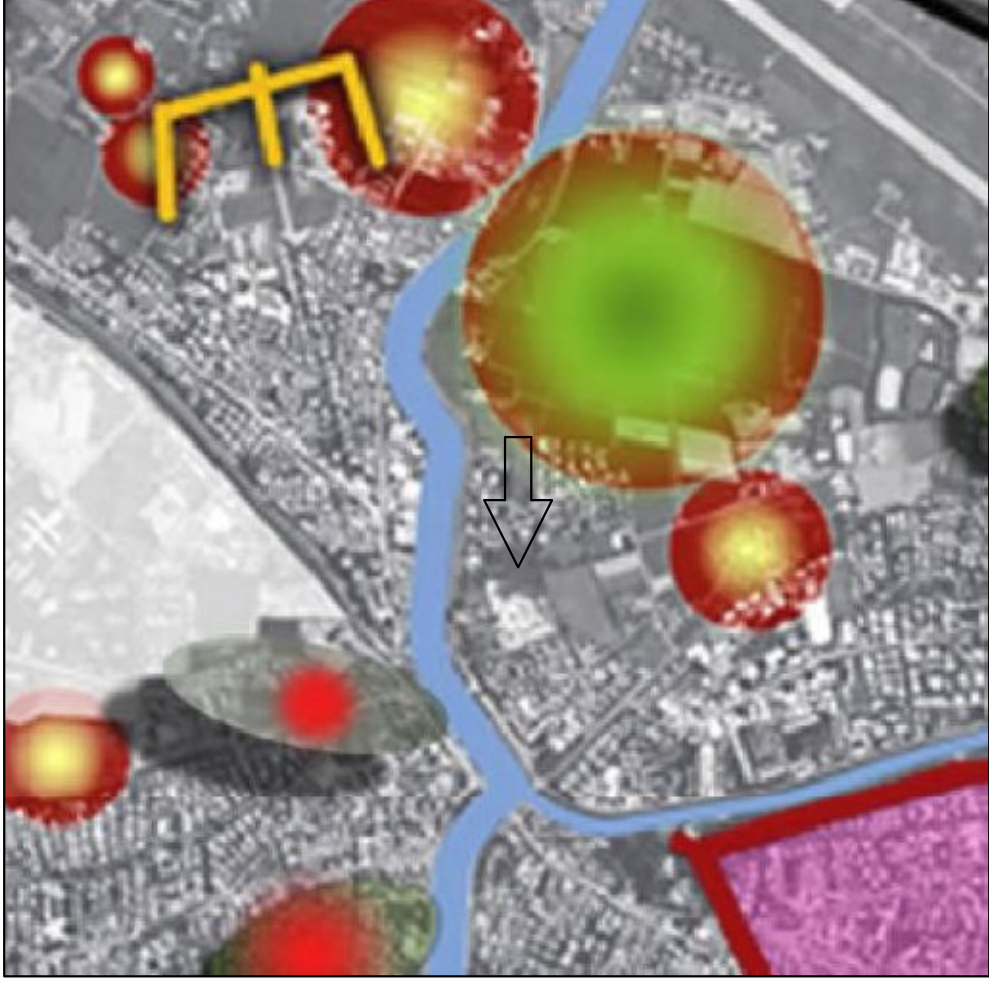
P.A.I. - Tav. A 3 : carta delle fragilità  
scala 1:10.000



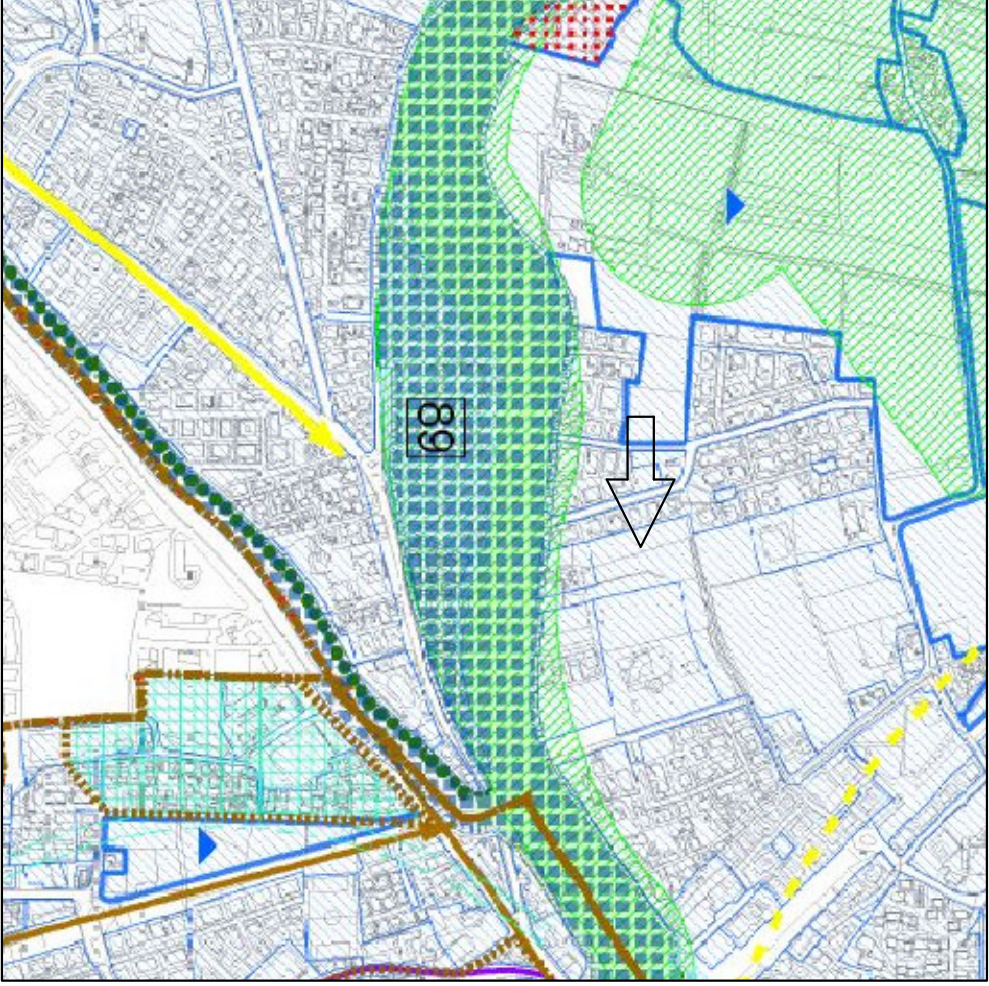
P.A.I. - Tav. B 2 : superficie agricola utilizzata SAU  
scala 1:10.000



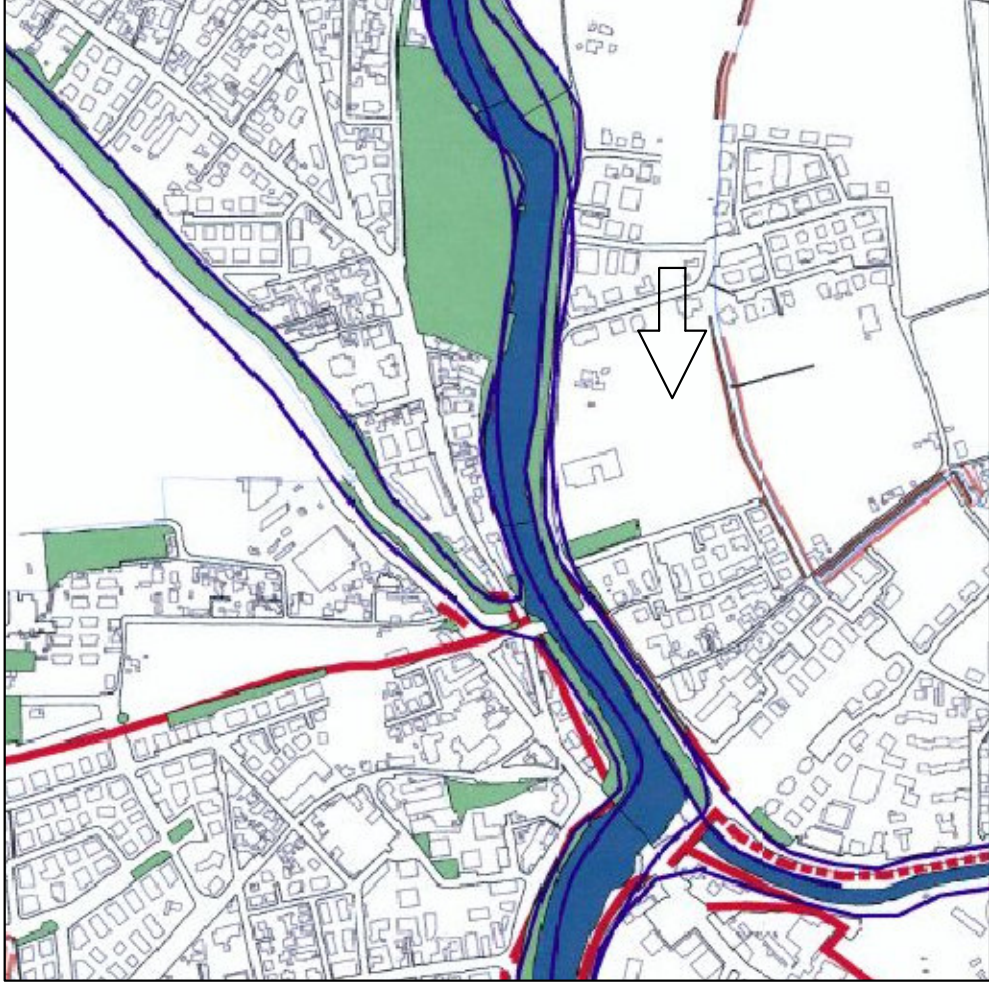
P.A.I. - Tav. B 5 : carta dell'uso del suolo  
scala 1:10.000



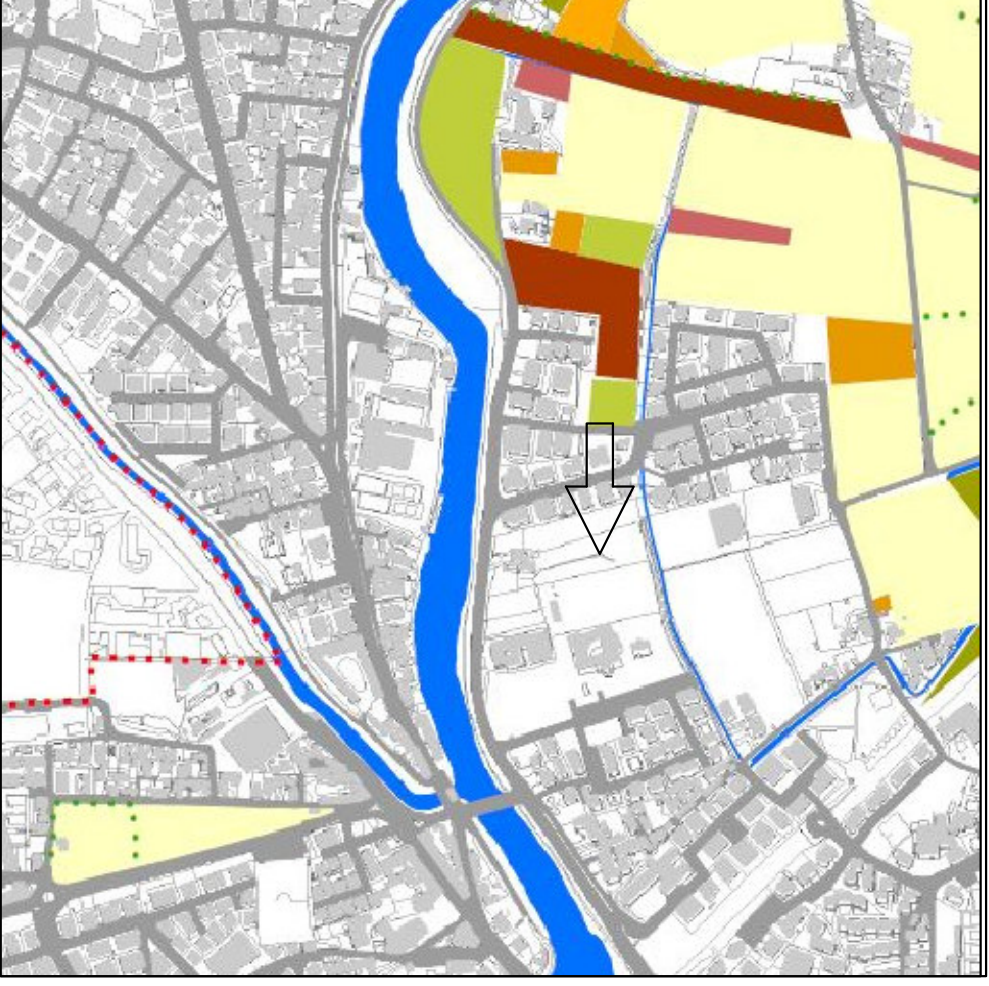
P.A.I. - Tav. 5 S : la città che cambia (breve medio periodo)  
scala 1:20.000



P.A.I. - Tav. A 4 : carta delle trasformabilità  
scala 1:10.000



P.A.I. - Tav. B 4 2 : ambiti agricoli di buona integrità  
scala 1:10.000



P.A.I. - Tav. B 5 : carta dell'uso del suolo  
scala 1:10.000



P.A.I. - Tav. 6 S : la città che cambia (medio lungo periodo)  
scala 1:20.000