

COMUNE DI PADOVA

SETTORE LAVORI PUBBLICI



ADEGUAMENTO ENERGETICO DI DUE ARCOSTRUTTURE (EDRONE E VLACOVICH)

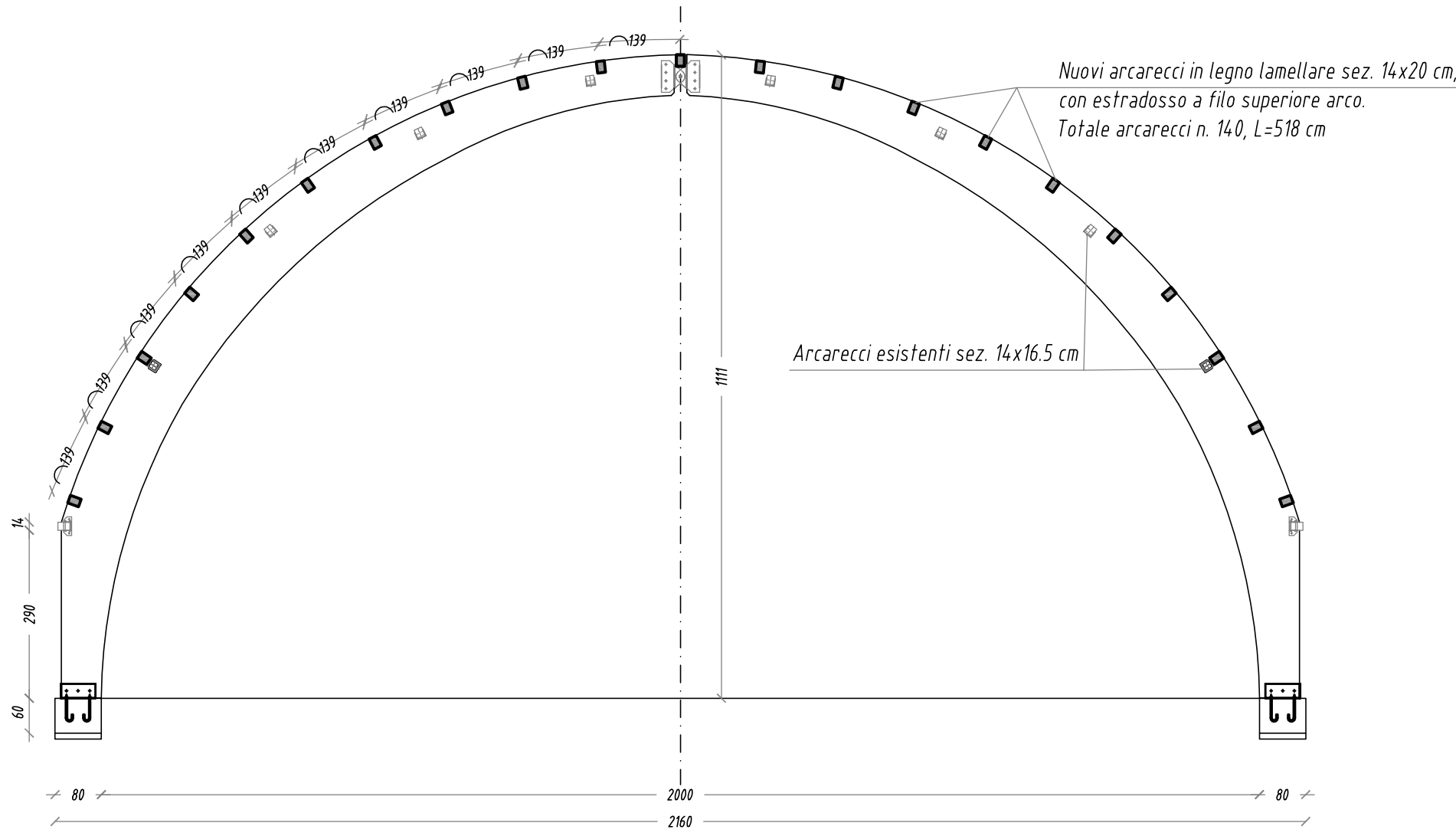
PROGETTO ESECUTIVO

IL PROGETTISTA DELLE OPERE STRUTTURALI

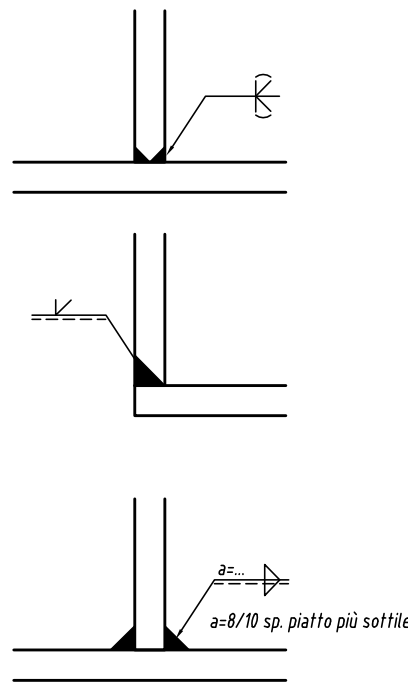
Ing. Mauro Ferrarese

CODICE OPERA		DATA
LLPP EDP 2018/067		Febbraio 2019
DESCRIZIONE ELABORATO		NUMERO
Stato di progetto statico strutturale Arcostruttura di Via Vlacovich - TAVOLE GRAFICHE		13
IL PROGETTISTA	IL RESPONSABILE UNICO DEL PROCEDIMENTO	IL CAPO SETTORE
Geom. Sandro Cecchinato	Ing. Claudio Rossi	Ing. Massimo Benvenuti

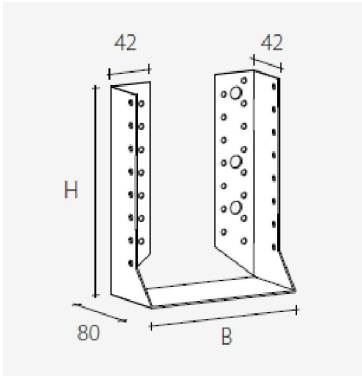
SEZ. A-A
INSERIMENTO NUOVI ARCARECCI PER FISSAGGIO NUOVO MANTO DI COPERTURA - scala 1:100



TIPOLOGIE DI
SALDATURE AMMESSE

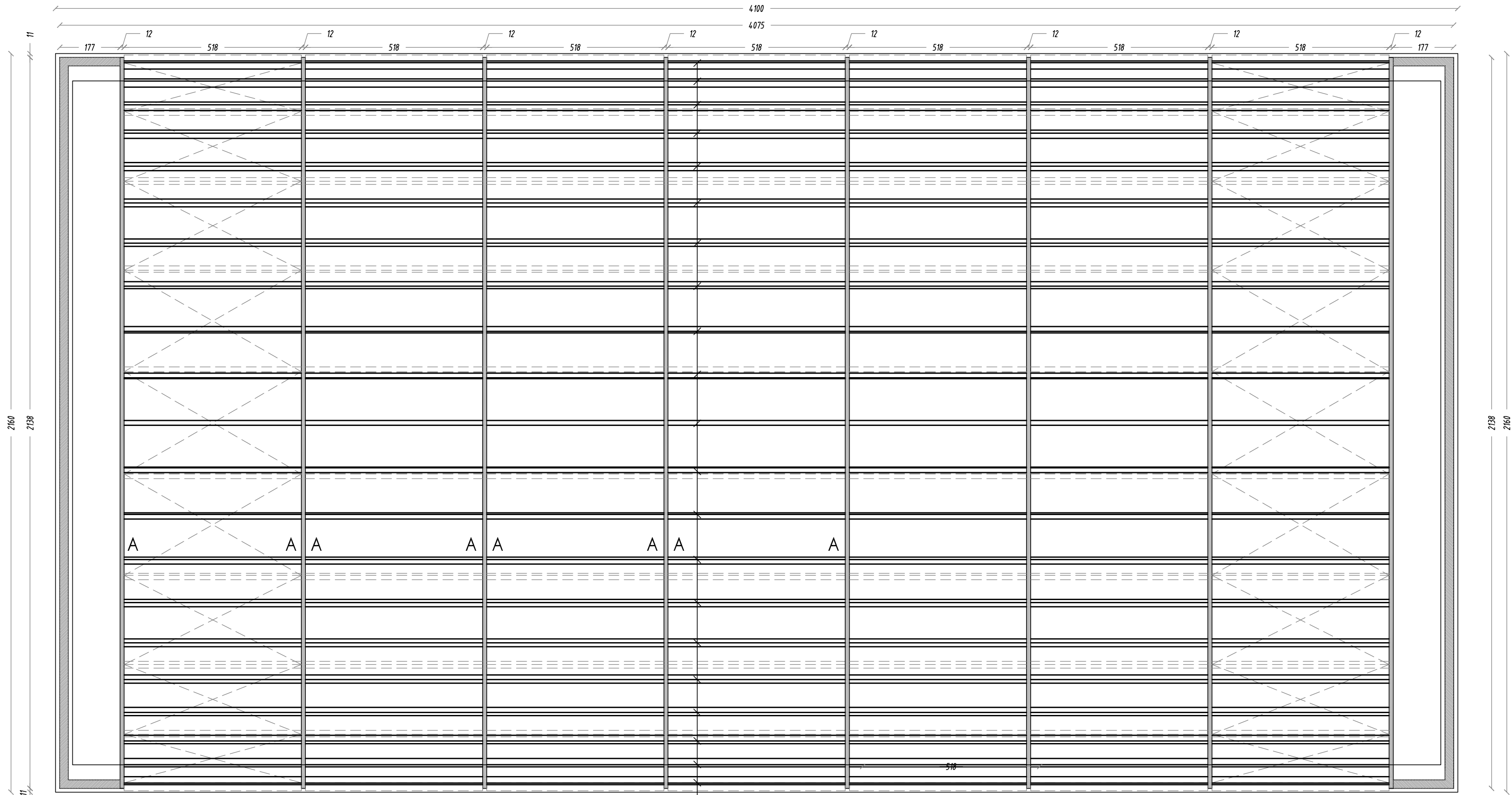


Totale scarpette n. 240



NODO "A": il nodo è costituito da una scarpetta prefabbricata tipo BSI - ROTHBLAAS b=140mm, H=140mm ad ali interne, con chiodi Ø4, L=60mm. Disporre 16 chiodi fissaggio su arco, 12 chiodi fissaggio su arcareccio

INSERIMENTO NUOVI ARCARECCI PER FISSAGGIO NUOVO MANTO DI COPERTURA - scala 1:100



nuovi arcarecci 14x20 cm con estradosso a filo superiore arco
arcarecci esistenti 14x16 cm

nuovi arcarecci 14x20 cm con estradosso a filo superiore arco
arcarecci esistenti 14x16 cm

MATERIALI						
CARATTERISTICHE PRESTAZIONALI DEL CALCESTRUZZO						
OPERA TIPO	FONDAZIONI	PILASTRI	SETTI	SOLETTE	TRAVI	MAGRONE
Classe di Resistenza minima	C25/30	C28/35	C28/35	C28/35	C28/35	C12/15
Classe di Esposizione	XC2	XC3	XC3	XC3	XC3	/
Classe di Consistenza	S3	S4	S4	S4	S4	/
Dimensione MAX aggregati [mm]	30	22	22	22	22	/
Dosaggio MIN di cemento [kg/mc]	300	320	320	320	320	150
Copriferro nominale minimo [mm]	20	25	25	25	25	/
CARATTERISTICHE PRESTAZIONALI ACCIAIO DA C.A.						
TIPO B450C (fab. 11.3.la, 11.3.lb - NTC2008)		Sovrapposizione minima barre 40 Ø		Sovrapposizione minima reti 2 maglie		
CARATTERISTICHE PRESTAZIONALI DELLA CARPENTERIA METALLICA						
TIPO DI ELEMENTO	PROFILI, PIATTI, BARRE	BULLONI		SALDATURE		
Tipo di acciaio	S 275 (ex Fe 430 B)	/		/		
Trattamento	ZINCATURA A CALDO	/		/		
CARATTERISTICHE PRESTAZIONALI DELLE STRUTTURE MURARIE						
Classe Malta	≥ M5	Resistenza f _{bk} elemento [MPa]		≥ 15,0		
Resistenza f _k muratura [MPa]	≥ 6,0	Resistenza f _{vok} muratura [MPa]		≥ 0,2		
Spessore giunti	5 mm < s < 15 mm	% eventuali vuoti elemento		≤ 45		
CARATTERISTICHE PRESTAZIONALI DELLE STRUTTURE LIGNEE						
TIPOLOGIA	CLASSIFICAZIONE	CARPENTERIA		BULLONERIA/CHIODI		
LEGNO LAMELLARE	GL 24c (UNI EN 1194)	S275 (ex Fe 430 B)		Classe 8.8		
SEQUENZA OPERAZIONI 1. Rimozione telo esistente 2. Fornitura e posa in opera di nuovi arcarecci a filo superiore archi per posizionamento nuovo manto di copertura 3. Costruzione muratura perimetrale (lati lunghi) sp.25 cm con cordolo sommitale 4. Fornitura e posa di montanti e traversi per baracatura di testata. I montanti sono collegati all'arco di testata mediante travetti sui quali si poserà il tratto terminale di copertura 5. Fornitura e posa di copertura calandrata 6. Fissaggio profili per policarbonato di testata e posa policarbonato 7. Finiture non strutturali (gronde, pluviali ecc.)						
Tutte le quote e le misure, particolarmente in rapporto alla compatibilità fra le tavole delle diverse categorie, vanno verificate all'atto esecutivo sotto la diretta responsabilità dell'IMPRESA ESECUTRICE. In caso di elementi discordanti dovrà essere consultata la DIREZIONE LAVORI. In fase operativa prevedere idonee misure provvisoriale per la stabilità delle opere, decise da D.L. e Impresa costruttrice. L'IMPRESA ESECUTRICE dovrà comunicare alla DIREZIONE DEI LAVORI i giorni in cui si prevede il getto dei conglomerati con almeno 2 giorni di anticipo. Lo scassero e disarmo di pilastri, travi, solai ecc. vanno eseguiti dopo 28 giorni dal getto degli stessi, salvo diverse disposizioni concordate con la D.L. Dimensioni c.a. e legno in [cm] - Dimensioni acciaio da carpenteria in [mm]						

COMUNE DI
PADOVA

PROVINCIA DI
PADOVA

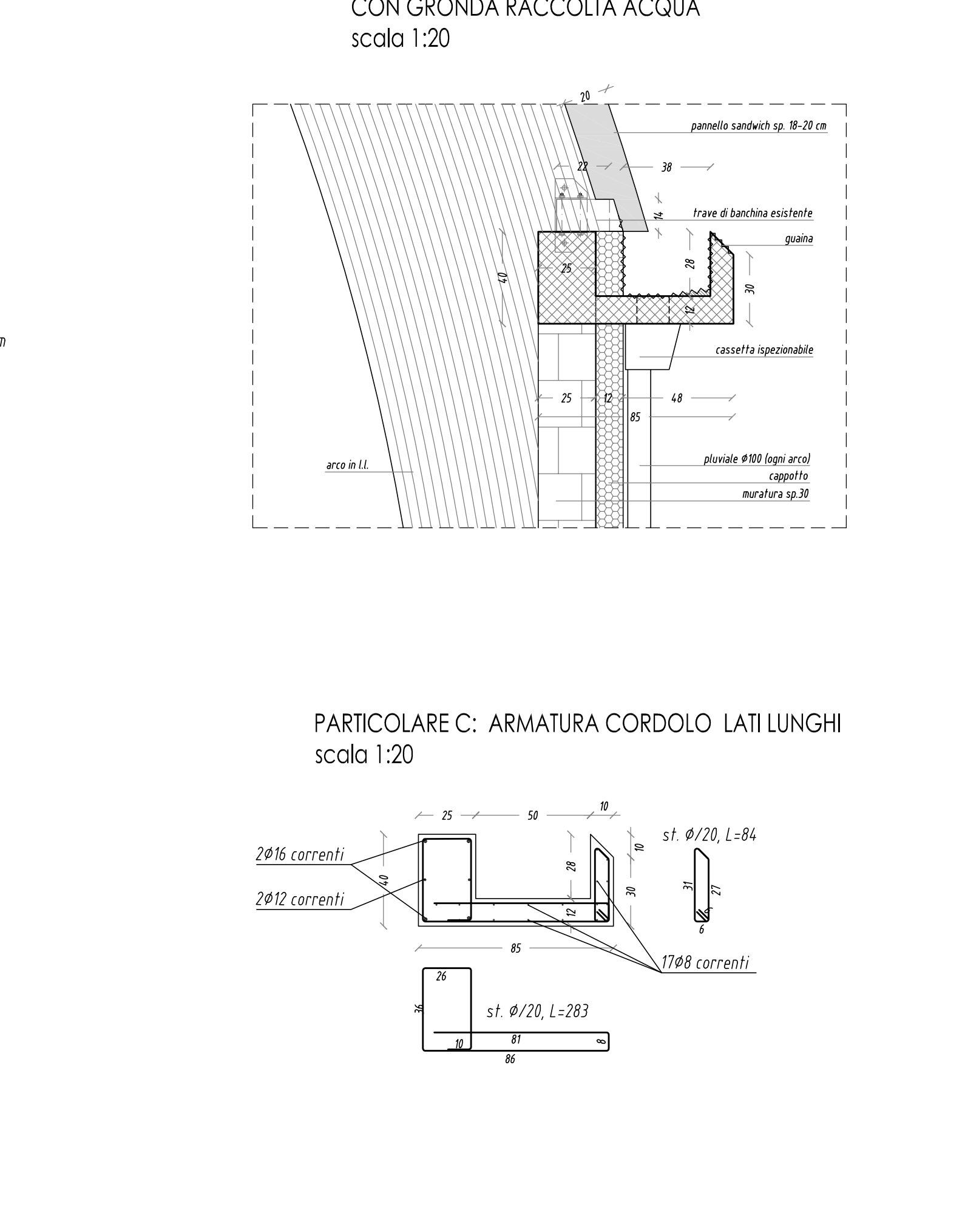
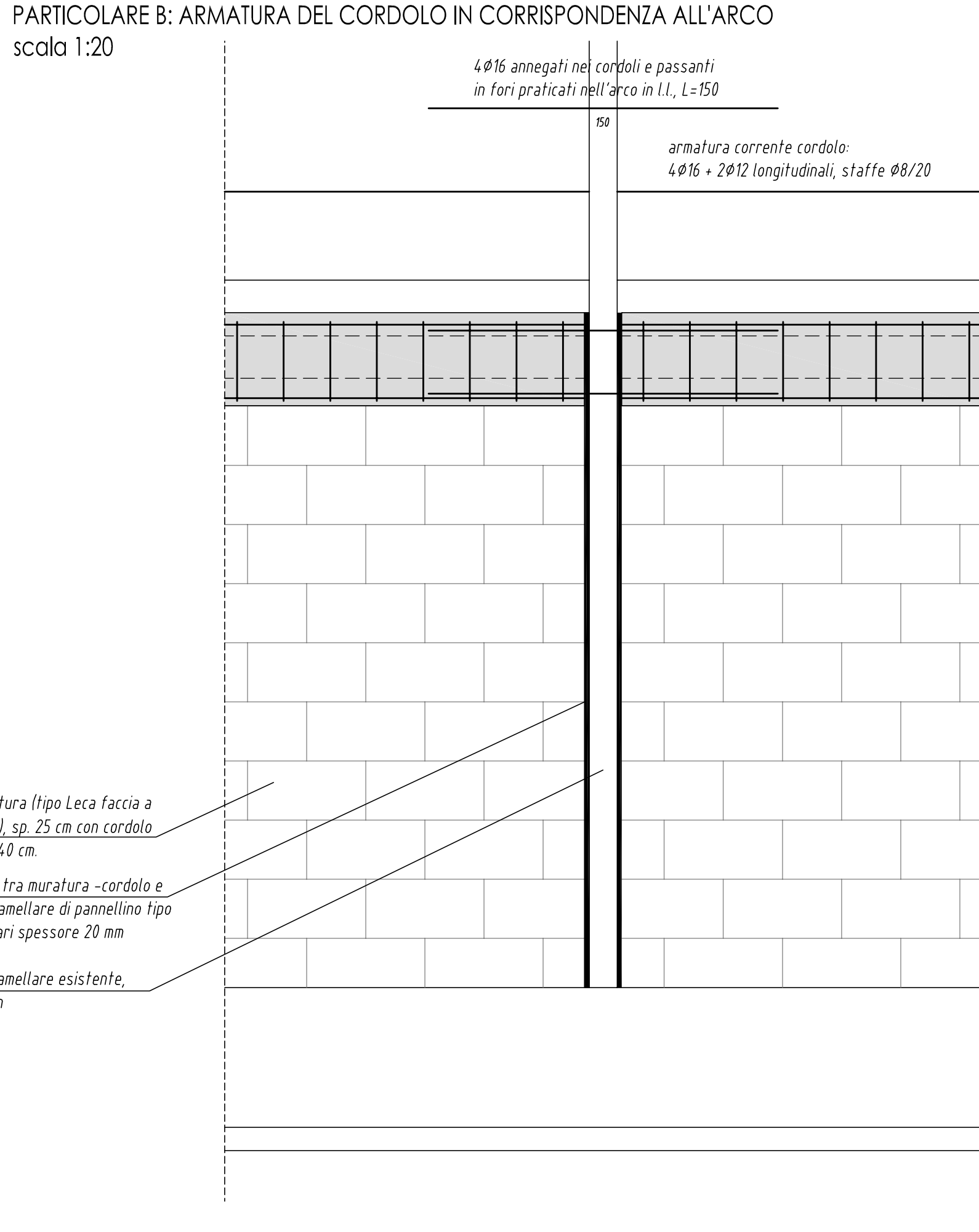
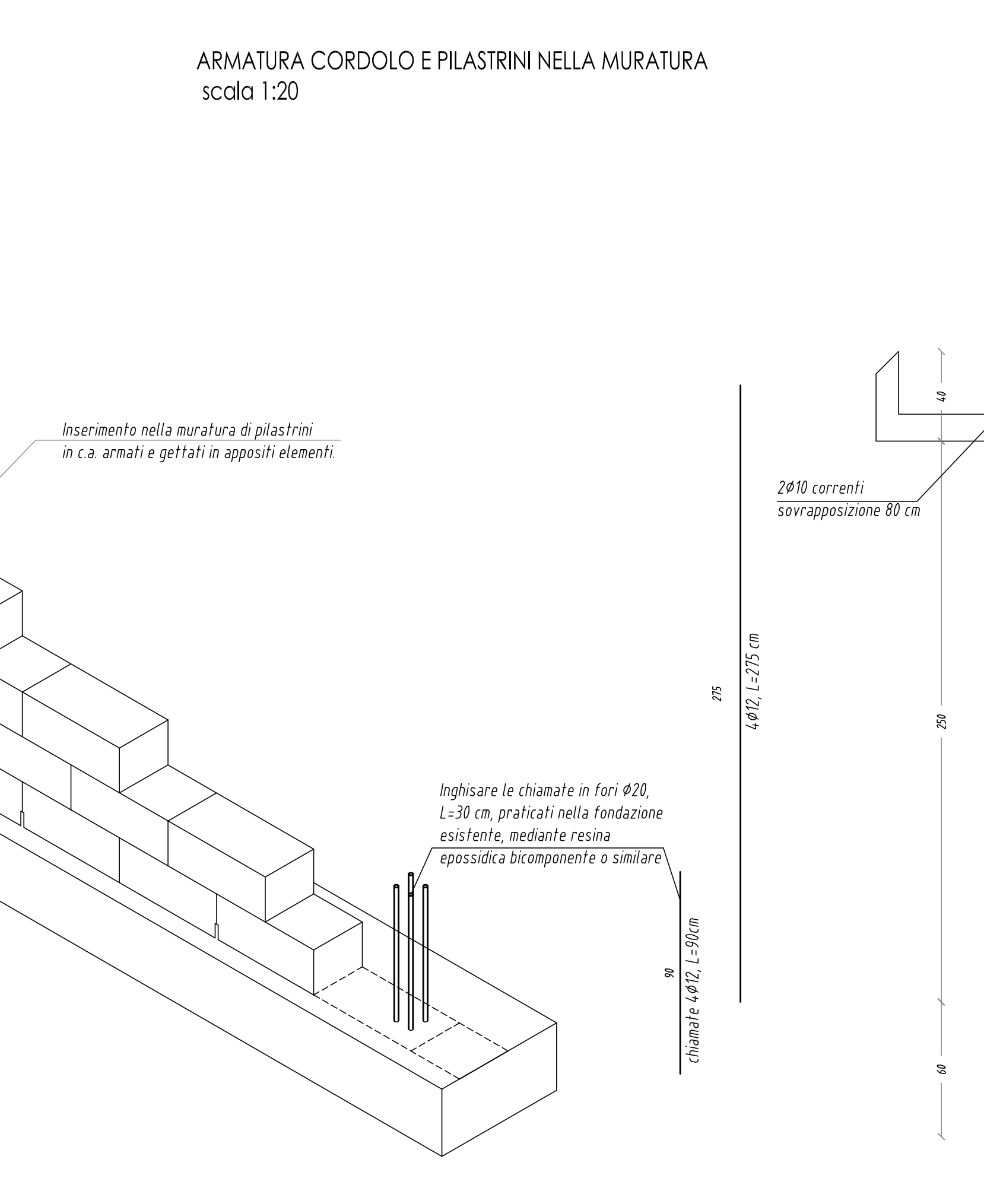
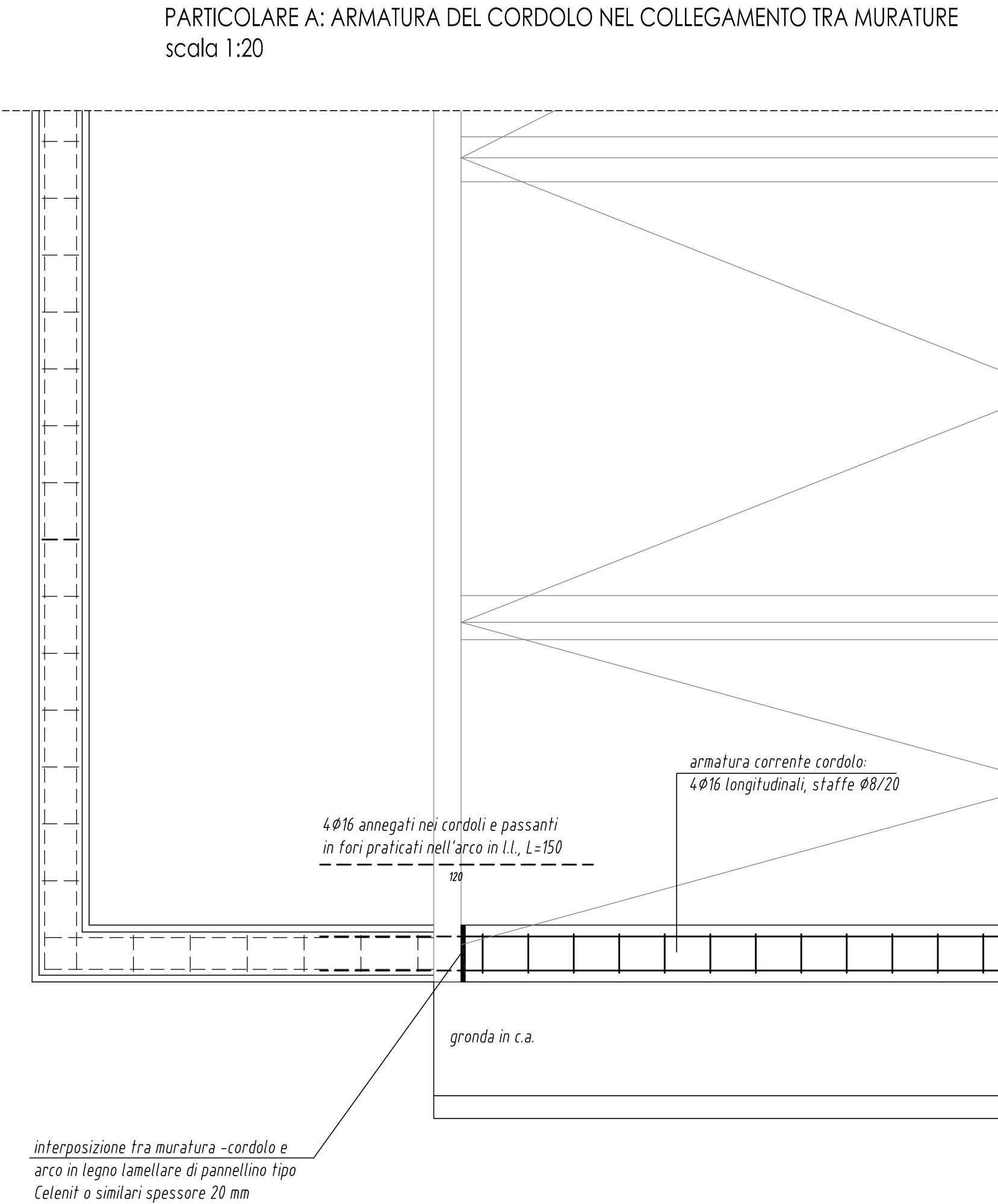
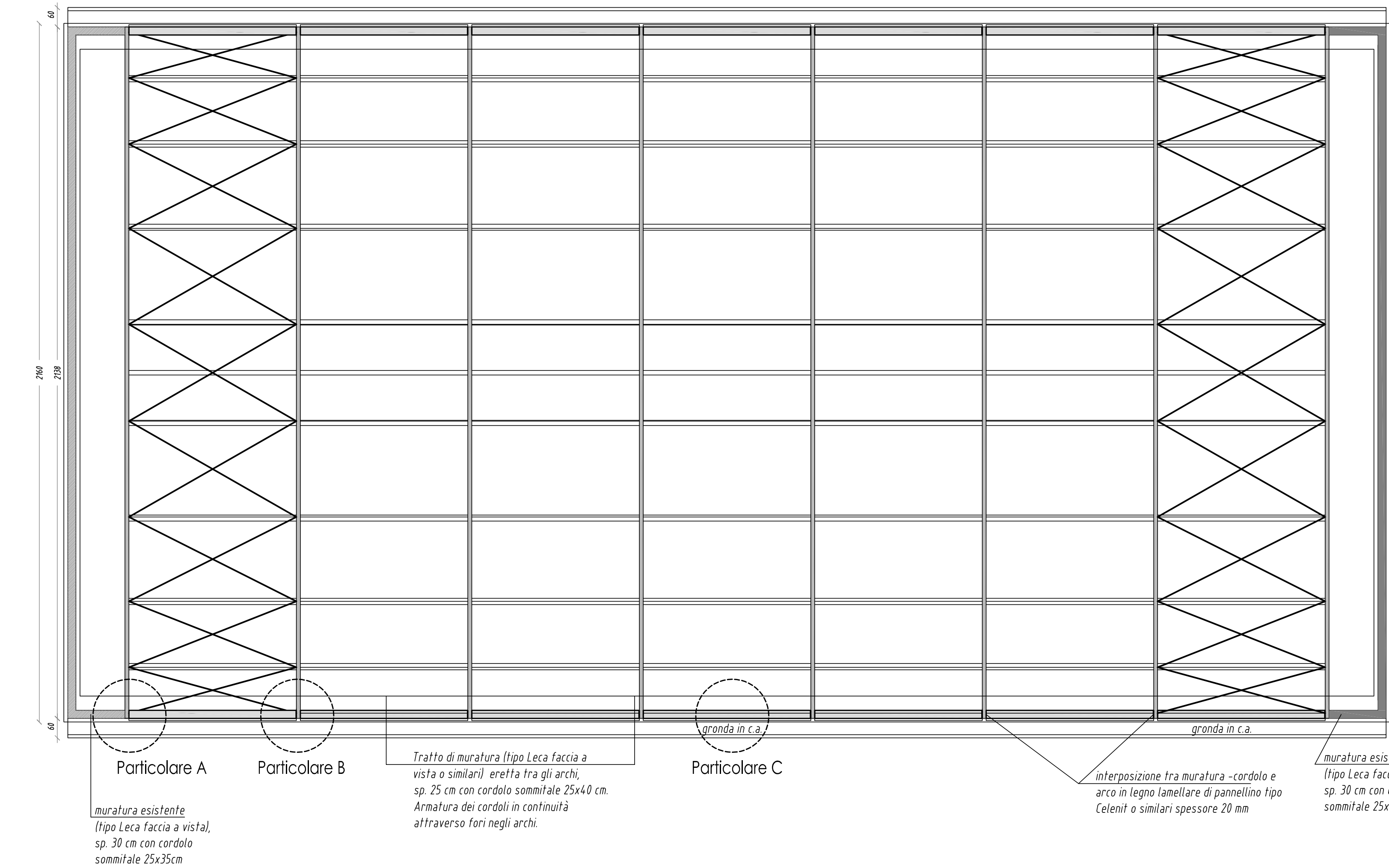
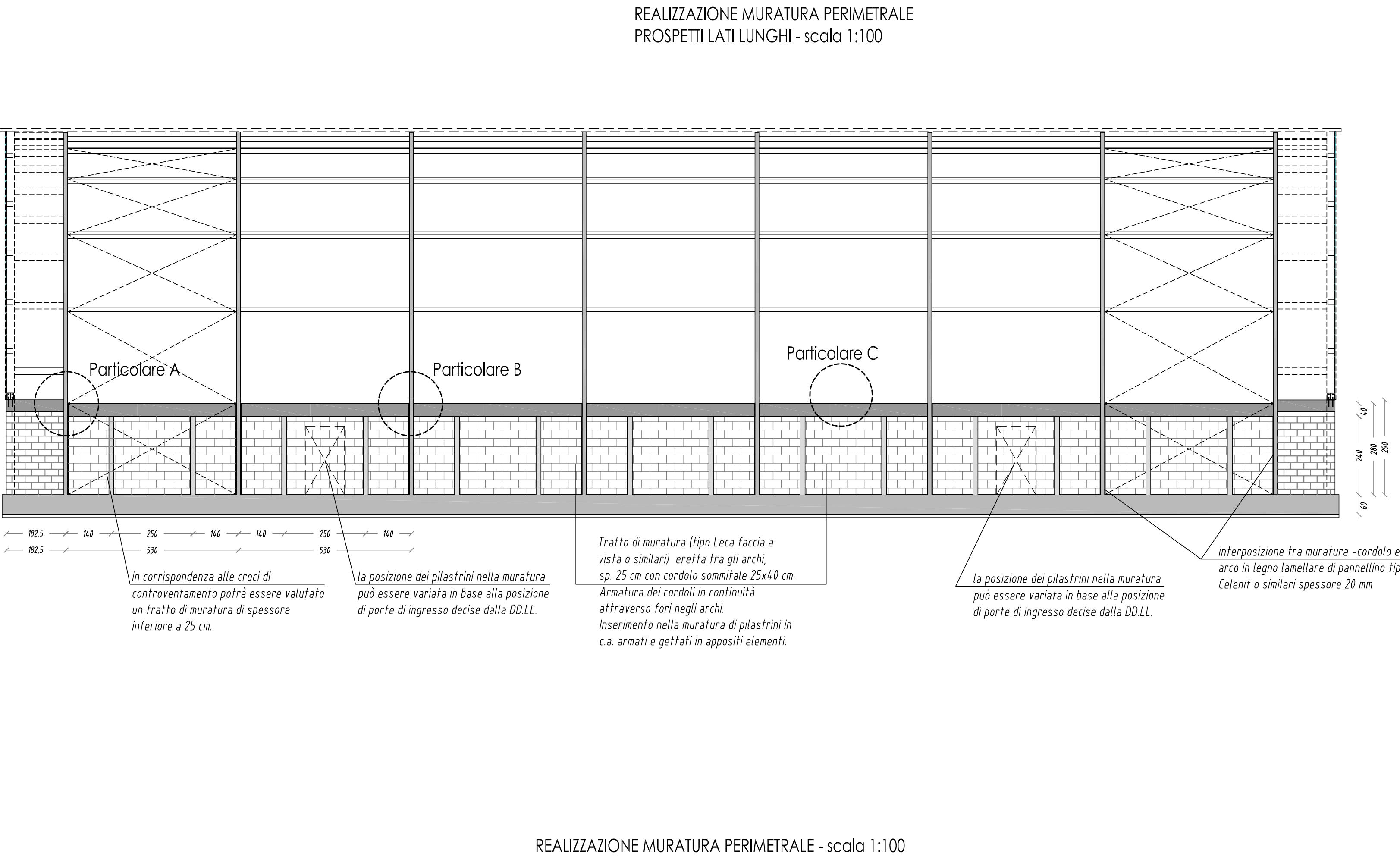
COMMITTENTE:
COMUNE DI PADOVA
SETTORE EDILIZIA PUBBLICA ED IMPIANTI SPORTIVI
Via Tommaseo 60, Padova

PROGETTO:
ADEGUAMENTO ENERGETICO
ARCOSTRUTTURA DI VIA VLACOVICH

PROGETTO ESECUTIVO DELLE STRUTTURE

TAVOLA				ELABORATO	
INTERVENTI SU ARCOSTRUTTURA NUOVI ARCARECCI PER POSA COPERTURA COIBENTATA				S.01	
DATA		SCALA		REVISIONE	
OTTOBRE 2018		VARIE		00	
REVISIONI				FILE:	
N°	OGGETTO	DATA	SOST. REV.	DISSEGNO	MF
1				VERIFICATO	MF
2				VALIDATO	MF
3				CODICE	12_M_2018

PROGETTISTA	TIMBRO E FIRMA
Ing. MAURO FERRARESE	
Via Crescini, 63 - 35126 PADOVA tel. e fax 049/75.6153 - cell. 335/65.25.898 p.i. 03601520285 - c.f. FRMR64B01F205W mail: mauro.ferrarese@alice.it	
COLLABORATORI	



MATERIALI							
CARATTERISTICHE PRESTAZIONALI DEL CALCESTRUZZO							
OPERA TIPO	FONDAZIONI	PILASTRI	SETTI	SOLETTE	TRAVI	MAGRONE	
Classe di Resistenza minima	C25/30	C28/35	C28/35	C28/35	C28/35	C12/15	
Classe di Esposizione	XC2	XC3	XC3	XC3	XC3	/	
Classe di Consistenza	S3	S4	S4	S4	S4	/	
Dimensione MAX aggregati [mm]	30	22	22	22	22	/	
Dosaggio MIN di cemento [kg/mc]	300	320	320	320	320	150	
Copriferro nominale minimo [mm]	20	25	25	25	25	/	
CARATTERISTICHE PRESTAZIONALI ACCIAIO DA C.A.							
TIPO B450C (Tab. 11.3.1a, 11.3.1b - NTC2008)		Sovrapposizione minima barre 40 Ø		Sovrapposizione minima reti 2 maglie			
CARATTERISTICHE PRESTAZIONALI DELLA CARPENTERIA METALLICA							
TIPO DI ELEMENTO	PROFILI, PIATTI, BARRE	BULLONI	SALDATURE				
Tipo di acciaio	S 275 (ex Fe 430 B)	/	/				
Trattamento	ZINCATURA A CALDO	/	/				
CARATTERISTICHE PRESTAZIONALI DELLE STRUTTURE MURARIE							
Classe Malfa	≥ M5	Resistenza f _{bk} elemento [MPa]	≥ 15,0				
Resistenza f _{tk} muratura [MPa]	≥ 6,0	Resistenza f _{vk} muratura [MPa]	≥ 0,2				
Spessore giunti	5 mm < s < 15 mm	% eventuali vuoti elemento	≤ 45				
CARATTERISTICHE PRESTAZIONALI DELLE STRUTTURE LIGNEE							
TIPOLOGIA	CLASSIFICAZIONE	CARPENTERIA	BULLONERIA/CHIODI				
LEGNO LAMELLARE	GL 24c (UNI EN 1194)	S275 (ex Fe 430 B)	Classe 8.8				
SEQUENZA OPERAZIONI							
1. Rimozione tela esistente							
2. Fornitura e posa in opera di nuovi arcatecci a filo superiore archi per posizionamento nuovo manto di copertura							
3. Costruzione muratura perimetrale (lati lunghi) sp.25 cm con cordolo sommitale							
4. Fornitura e posa di montanti e traversi per baracatura di testata. I montanti sono collegati all'arco di testata mediante travetti sui quali si poserà il tratto terminale di copertura							
5. Fornitura e posa di copertura a calandata							
6. Fissaggio profili per polcarbonato di testata e posa polcarbonato							
7. Finiture non strutturali (gronde, pluviali ecc.)							
Tutte le quote e le misure, particolarmente in rapporto alla compatibilità fra le tavole delle diverse categorie, vanno verificate all'atto esecutivo sotto la diretta responsabilità dell'IMPRESA ESECUTRICE. In caso di elementi discordanti dovrà essere consultata la DIREZIONE LAVORI. In fase operativa prevedere idonee misure provvisorie per la stabilità delle opere, decise da D.L. e Impresa costruttrice. L'IMPRESA ESECUTRICE dovrà comunicare alla DIREZIONE DEI LAVORI i giorni in cui si prevede l'arrivo dei componenti con almeno 2 giorni di anticipo. Lo scasso e disarmo di pilastri, travi, solai ecc. vanno eseguiti dopo 28 giorni dal getto degli stessi, salvo diverse disposizioni concordate con la D.L. (Dimensioni c.a. e legno in cm) - Dimensioni acciaio da carpenteria in [mm]							

COMUNE DI
PADOVA

PROVINCIA DI
PADOVA

COMMITTENTE:
COMUNE DI PADOVA
SETTORE EDILIZIA PUBBLICA ED IMPIANTI SPORTIVI
Via Tommaseo 60, Padova

PROGETTO:
ADEGUAMENTO ENERGETICO
ARCOSTRUTTURA DI VIA VLACOVICH

PROGETTO ESECUTIVO
DELLE STRUTTURE

TAVOLA	ELABORATO
COSTRUZIONE NUOVA MURATURA PERIMETRALE E CORDOLO RELATIVO	S.02
DATA OTTOBRE 2018	REVISIONE 00

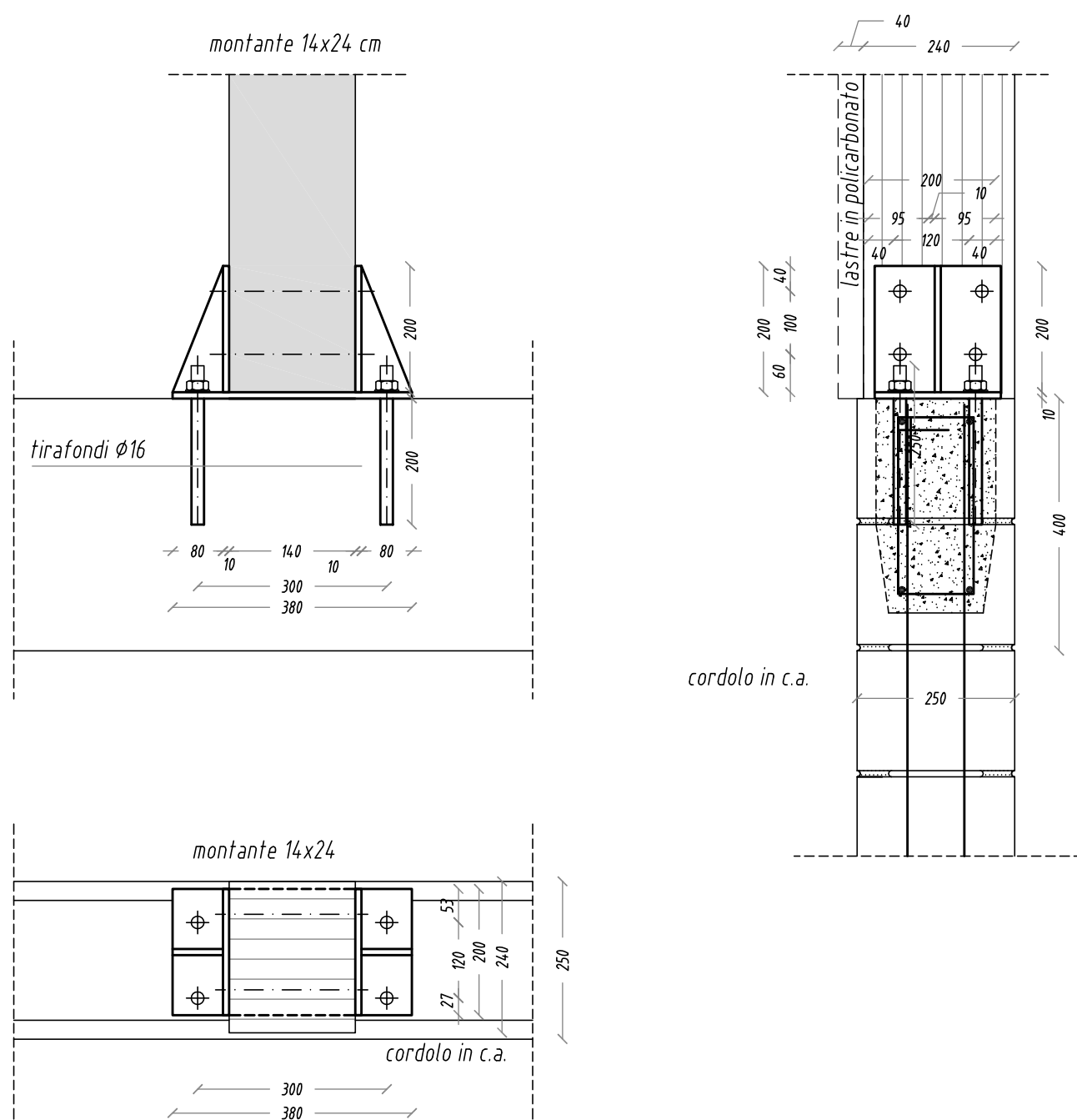
REVISIONI				FILE
N°	OGGETTO	DATA	SOST. REV.	DISSEGNO
1				MF
2				MF
3				MF

PROGETTISTA
Ing. MAURO FERRARESE
Via Crescini, 63 - 35126 PADOVA
tel. e fax 04975.6153 - cell. 335/65.25.898
p.i. 0360520285 - c.f. FRPRRA64B01PZ05W
mail: mauro.ferrarese@alice.it

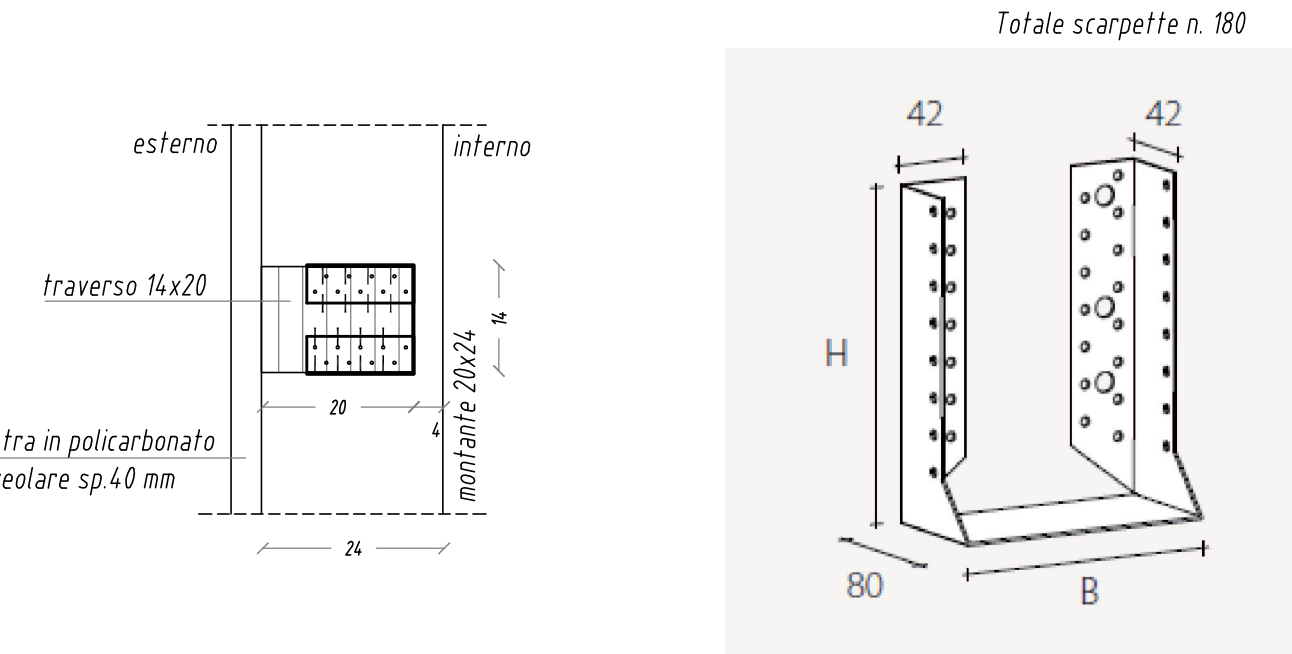
TIMBRE E FIRMA

COLLABORATORI

PARTICOLARE A - scala 1:10
piatti spessore 10 mm, bulloni M20 - [quote in mm]

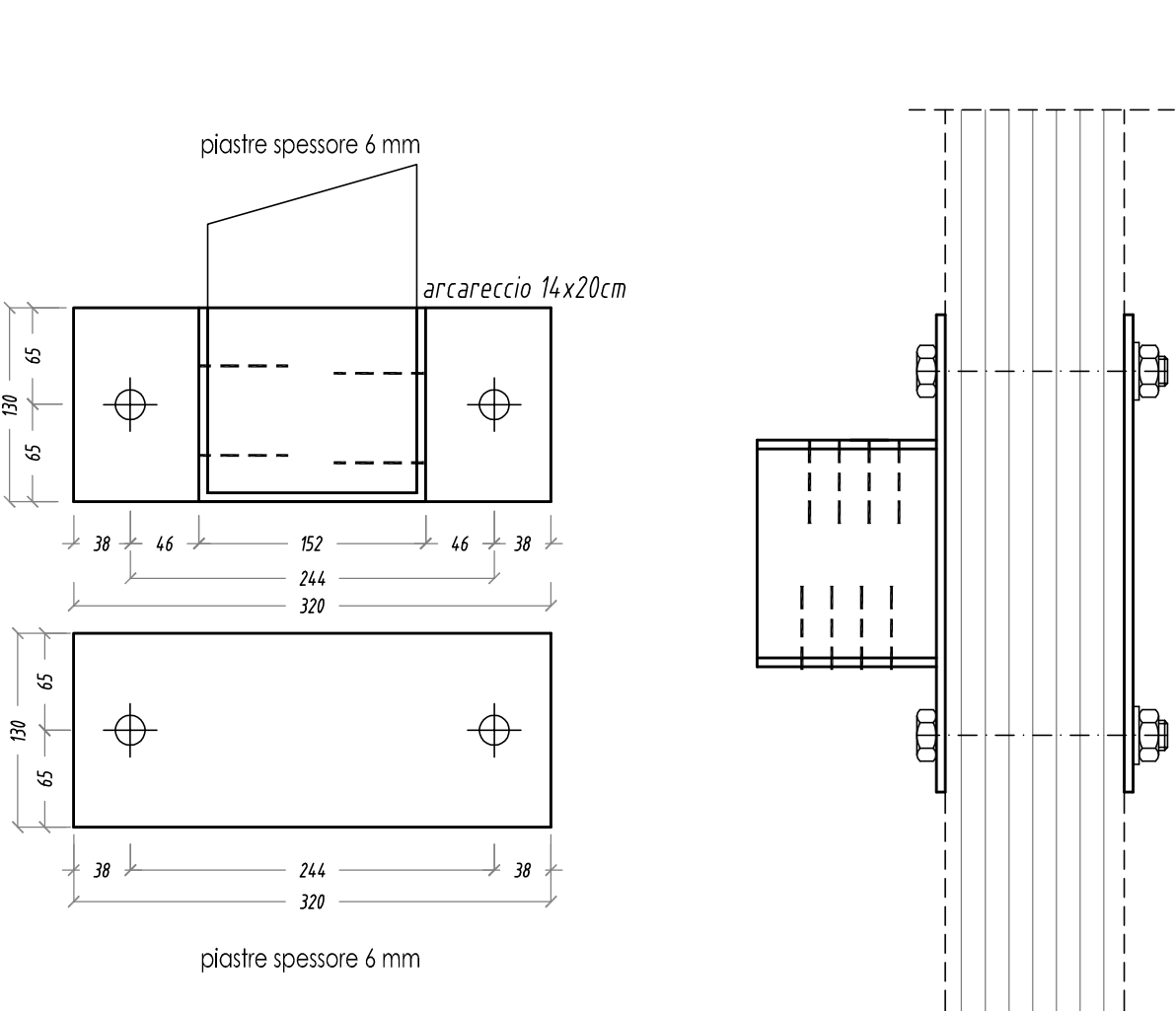


PARTICOLARE B - scala 1:10

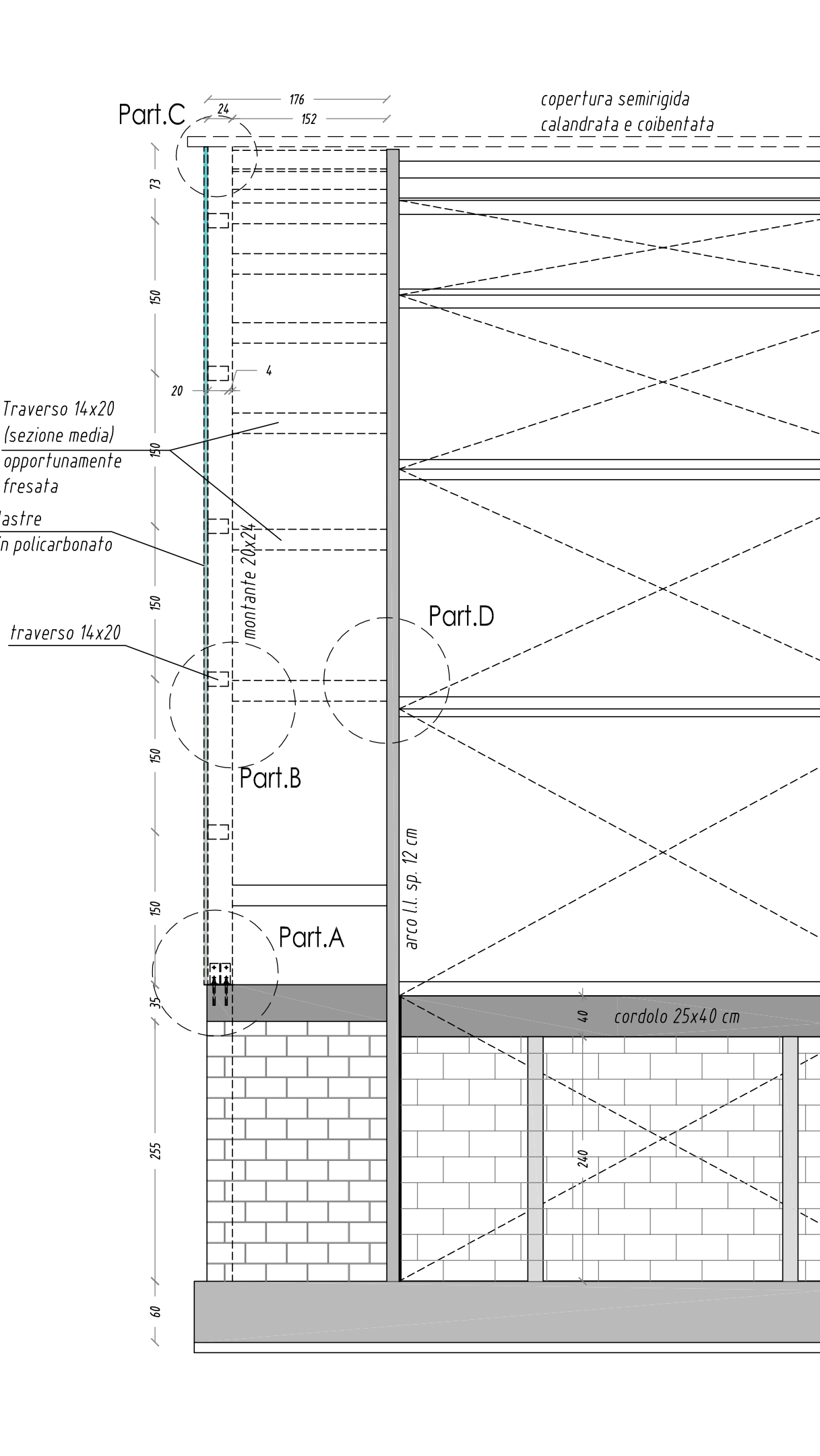


Il nodo è costituito da una scarpetta prefabbricata tipo BSI - ROTHOBLAAS b=140mm, H=140mm ad ali interne, con chiodi Ø4, L=60mm. Disporre 16 chiodi fissaggio su arco, 12 chiodi fissaggio su arcareccio

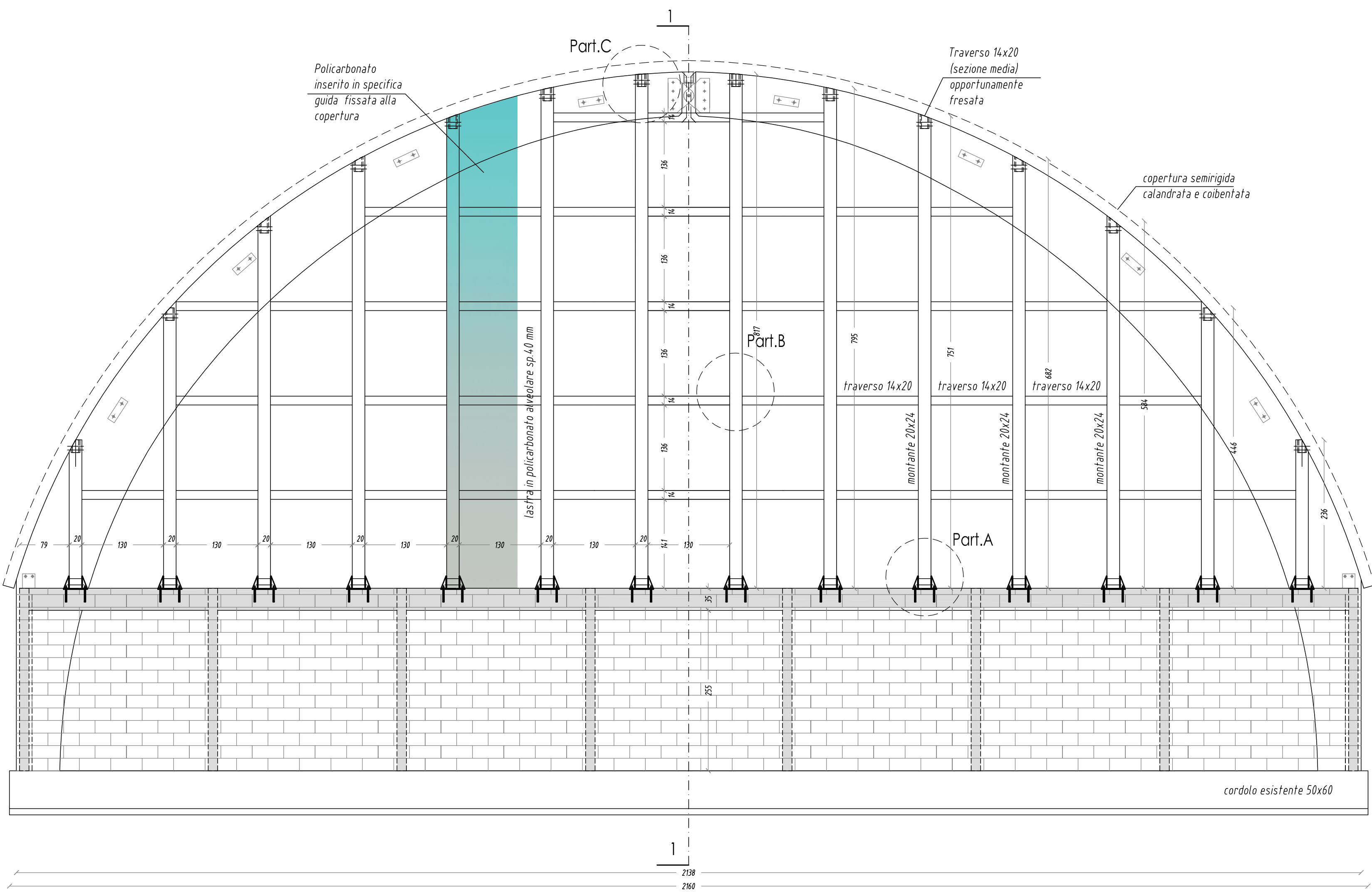
PARTICOLARE D
scala 1:5
piatti spessore 6mm - bulloni M20 - chiodi Ø4



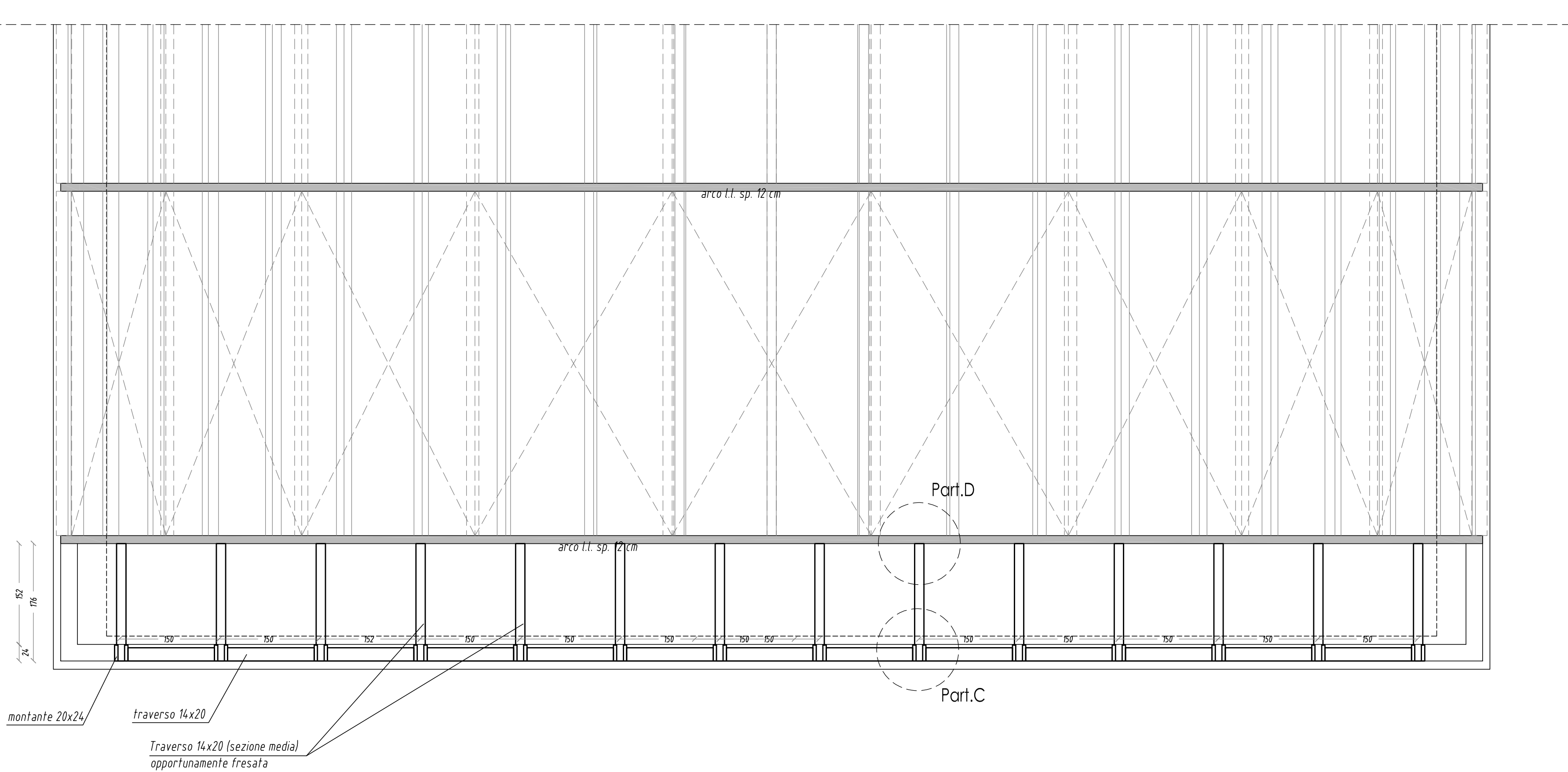
SEZIONE 1-1 - scala 1:50



PROSPETTO NUOVE TESTATE - scala 1:50



PIANTA NUOVE TESTATE - scala 1:50



MATERIALI

CARATTERISTICHE PRESTAZIONALI DEL CALCESTRUZZO

OPERA TIPO	FONDAZIONI	PILASTRI	SETTI	SOLETTE	TRAVI	MAGRONE
Classe di Resistenza minima	C25/30	C28/35	C28/35	C28/35	C28/35	C12/15
Classe di Esposizione	XC2	XC3	XC3	XC3	XC3	/
Classe di Consistenza	S3	S4	S4	S4	S4	/
Dimensione MAX aggregati [mm]	30	22	22	22	22	/
Dosaggio MIN di cemento [kg/mc]	300	320	320	320	320	150
Copriferro nominale minimo [mm]	20	25	25	25	25	/

CARATTERISTICHE PRESTAZIONALI ACCIAIO DA C.A.

TIPO B450C (Tab. 11.3.1a, 11.3.1b - NTC2008) Sovrapposizione minima barre 40 Ø Sovrapposizione minima reti 2 maglie

CARATTERISTICHE PRESTAZIONALI DELLA CARPENTERIA METALLICA

TIPO DI ELEMENTO	PROFILI, PIATTI, BARRE	BULLONI	SALDATURE
Tipo di acciaio	S 275 (ex Fe 430 B)	/	/
Trattamento	ZINCATURA A CALDO	/	/

CARATTERISTICHE PRESTAZIONALI DELLE STRUTTURE MURARIE

Classe Malta	≥ M5	Resistenza f _{bk} elemento [MPa]	≥ 15,0
Resistenza f _k muratura [MPa]	≥ 6,0	Resistenza f _{vol} muratura [MPa]	≥ 0,2
Spessore giunti	5 mm - s < 15 m	% eventuali vuoti elemento	≤ 45

CARATTERISTICHE PRESTAZIONALI DELLE STRUTTURE LIGNEE

TIPOLOGIA	CLASSIFICAZIONE	CARPENTERIA	BULLONERIA/CHIODI
LEGNO LAMELLARE	GL 24c (UNI EN 1194)	S275 (ex Fe 430 B)	Classe 8.8

SEQUENZA OPERAZIONI
1. Rimozione felo esistente
2. Fornitura e posa in opera di nuovi arcarecci a filo superiore archi per posizionamento nuovo manto di copertura
3. Costruzione muratura perimetrale (lari) lunghi sp.25 cm con cordolo sommitale
4. Fornitura e posa di montanti e traversi per baracatura di testata. I montanti sono collegati all'arco di testata mediante travetti sui quali si poserà il tratto terminale di copertura
5. Fornitura e posa di copertura calandrata
6. Fissaggio profili per polcarbonato di testata e posa polcarbonato
7. Finiture non strutturali (gronde, pluviali ecc.)

Tutte le quote e le misure, particolarmente in rapporto alla compatibilità fra le tavole delle diverse categorie, vanno verificate all'atto esecutivo sotto la diretta responsabilità dell'IMPRESA ESECUTRICE. In caso di elementi discordanti dovrà essere consultata la DIREZIONE LAVORI. In fase operativa prendere idonee misure provvisorie per la stabilità delle opere, decise da D.L. e Impresa costruttrice. L'IMPRESA ESECUTRICE dovrà comunicare alla DIREZIONE DEI LAVORI i giorni in cui si prevede il getto dei conglomerati con almeno 2 giorni di anticipo. Lo scassero e disarmo di pilastri, travi, solai ecc. vanno eseguiti dopo 28 giorni dal getto degli stessi, salvo diverse disposizioni concordate con la D.L. Dimensioni c.a. e legno in [cm] - Dimensioni acciaio da carpenteria in [mm]

COMUNE DI
PADOVA

PROVINCIA DI
PADOVA

COMITENTE:
COMUNE DI PADOVA
SETTORE EDILIZIA PUBBLICA ED IMPIANTI SPORTIVI
Via Tommaseo 60, Padova

PROGETTO:
ADEGUAMENTO ENERGETICO
ARCOSTRUTTURA DI VIA VLACOVICH

PROGETTO ESECUTIVO DELLE STRUTTURE

TAVOLA				ELABORATO	
REALIZZAZIONE NUOVE TESTATE				S.03	
DATA		SCALA		REVISIONE	
OTTOBRE 2018		VARIE		00	
REVISIONI				FILE:	
N°	OGGETTO	DATA	SOST. REV.	DISEGNO	MF
1				VERIFICATO	MF
2				VALIDATO	MF
3				CODICE	12_M_2018
PROGETTISTA				TIMBRO E FIRMA	
Ing. MAURO FERRARESE					
Via Crescini, 63 - 35126 PADOVA tel. e fax 049/75.6153 - cell. 335/65.25.898 p.i. 03601520285 - c.f. FRMR646B01F205W mail: mauro.ferrarese@alice.it					
COLLABORATORI					