



COMUNE  
di PADOVA

MESSA A NORMA DELLE BARRIERE METALLICHE  
TANGENZIALE SUD-EST DI PADOVA (PD)  
da pk 6+500 a pk 7+100

PROGETTO ESECUTIVO

PROGETTISTA:

Ing. Stefano CALVI  
Ordine Ingegneri di Venezia n° 4512



**CIQuadro S.T.P. a r.l.**

Sede legale:  
Via Monte Verena, 14/1  
30030 Pianiga (VE)  
C.F.-P.IVA: 04572280271  
email: info@ciquadrostp.it  
pec: pec@pec.ciquadrostp.it

Sede operativa:  
Via Germania, 16/9  
35010 Vigonza (PD)

COMMITTENTE:  
Comune di Padova – Settore Lavori Pubblici  
via Tommaseo, 60  
35131 Padova

PROTOCOLLO

DATA Maggio 2022

DETTAGLI COSTRUTTIVI CORDOLI

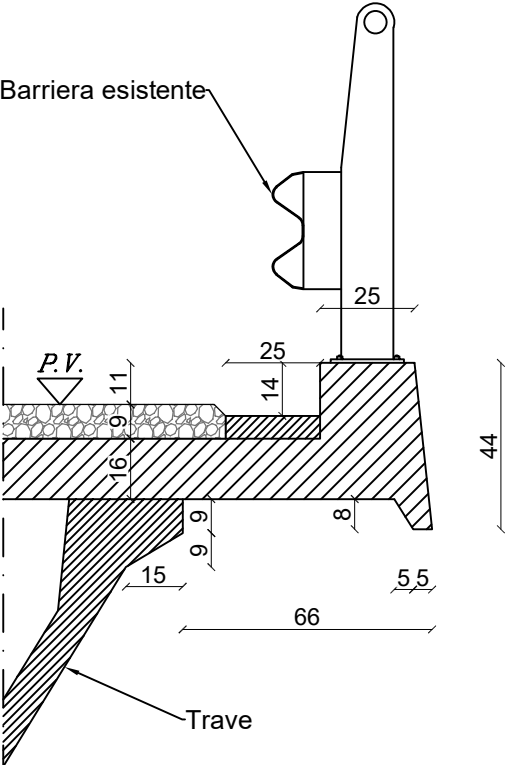
NUMERO ELABORATO

11

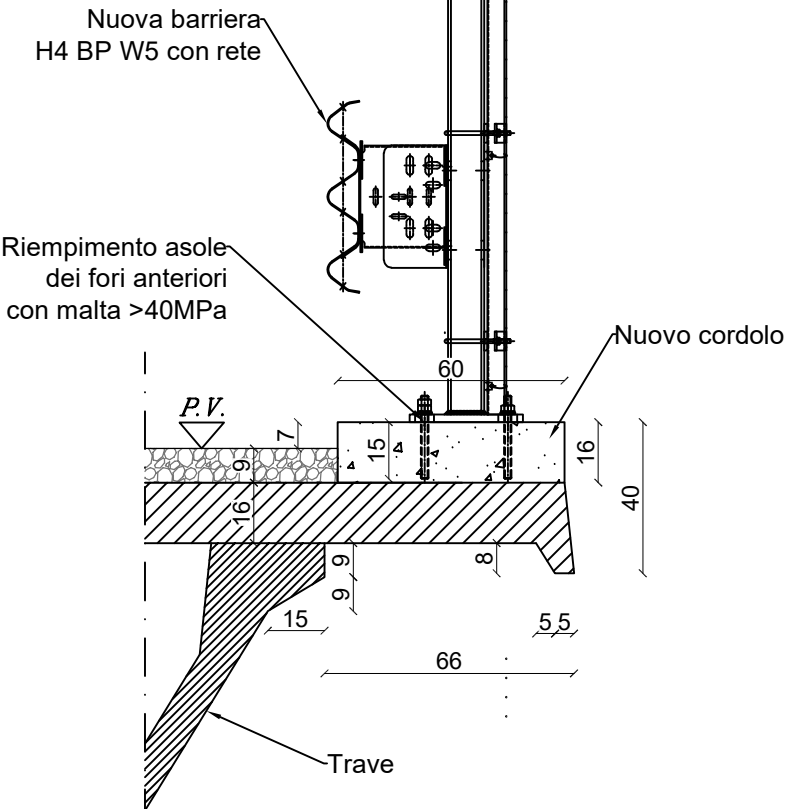
CODICE PROGETTO				NOME FILE		REVISIONE	SCALA:
PROGETTO LIV. PROG. N. PROG.				PE-C086-ET-06-A_Dettagli costruttivi cordoli			
PROG E C086				CODICE ELAB. PE-C086-ET-06		A	---
C							
B							
A	Aggiornamento prezzi		01/07/2022	M.G.	S.C.	S.C.	
REV.	DESCRIZIONE		DATA	REDATTO	VERIFICATO	APPROVATO	

SEZIONE TIPO

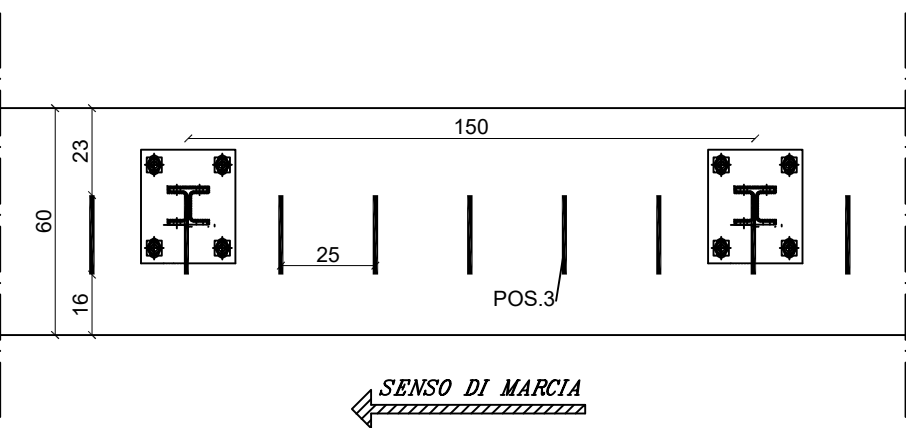
STATO DI FATTO



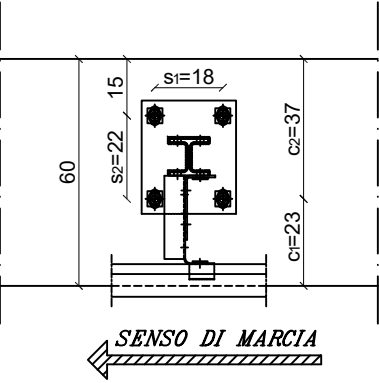
PROGETTO



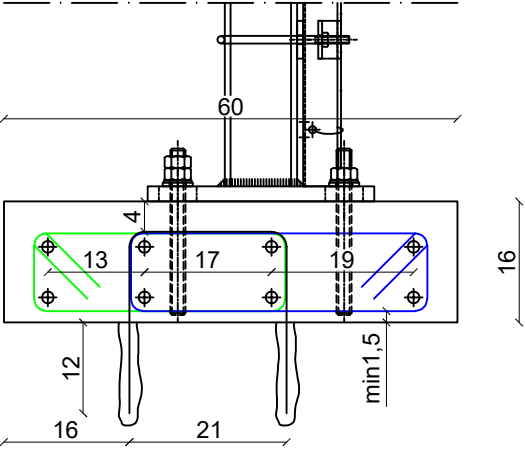
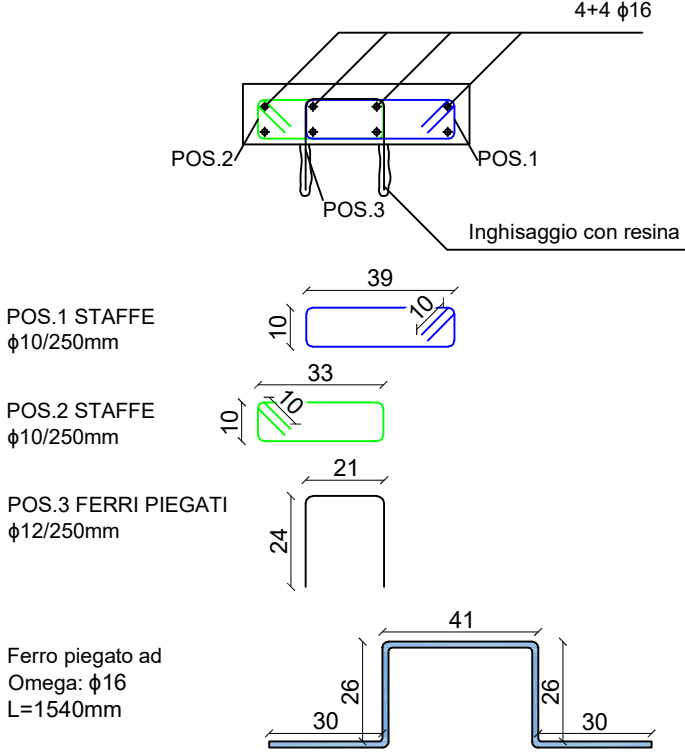
PIANTA DISPOSIZIONE FERRI Pos.3



DETTAGLIO POSIZIONAMENTO BARRIERA



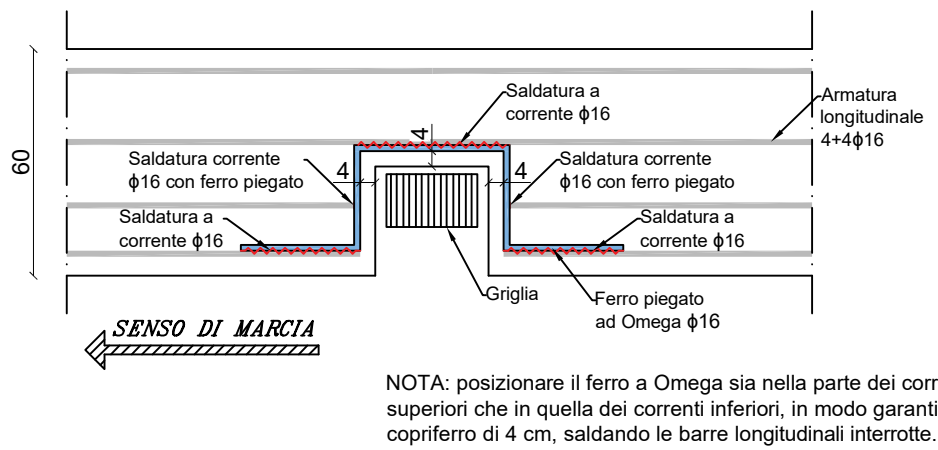
FERRI DI ARMATURA



CARATTERISTICHE MATERIALI

Acciaio barre: B450C  
Calcestruzzo in opera:  
C35/45 Rck=45MPa  
Classe di esposizione: XF4  
Classe di consistenza: S4  
Diametro inerte: 32mm  
Copriferro: 40mm  
Resina per inghisaggi: tipo Hilti HIT-RE 500 V3

DETTAGLIO CONVOGLIAMENTO ACQUE



NOTA: posizionare il ferro a Omega sia nella parte dei correnti superiori che in quella dei correnti inferiori, in modo garantire il copriferro di 4 cm, saldando le barre longitudinali interrotte.



Via Monte Verena, 14/1  
30030 Pianiga (VE)  
C.F. - P.IVA: 04572280271  
email: stefano.calvi@ciquadrostp.it

TITOLO TAVOLA  
Dettagli costruttivi cordoli

CODICE ELAB. TAVOLA SCALA

INTERVENTO  
Tangenziale Sud-Est di Padova

ET-06 01 Varie