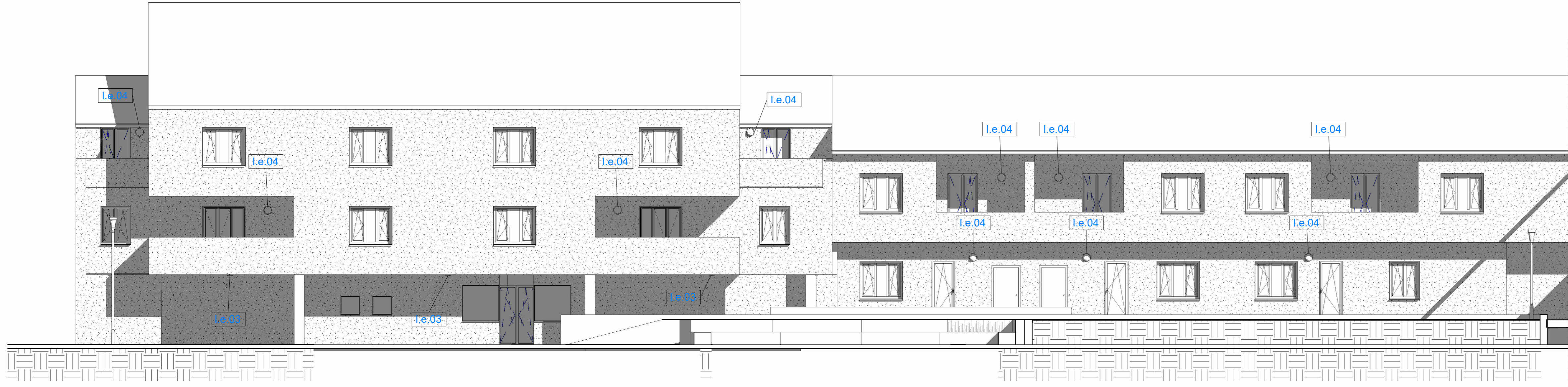
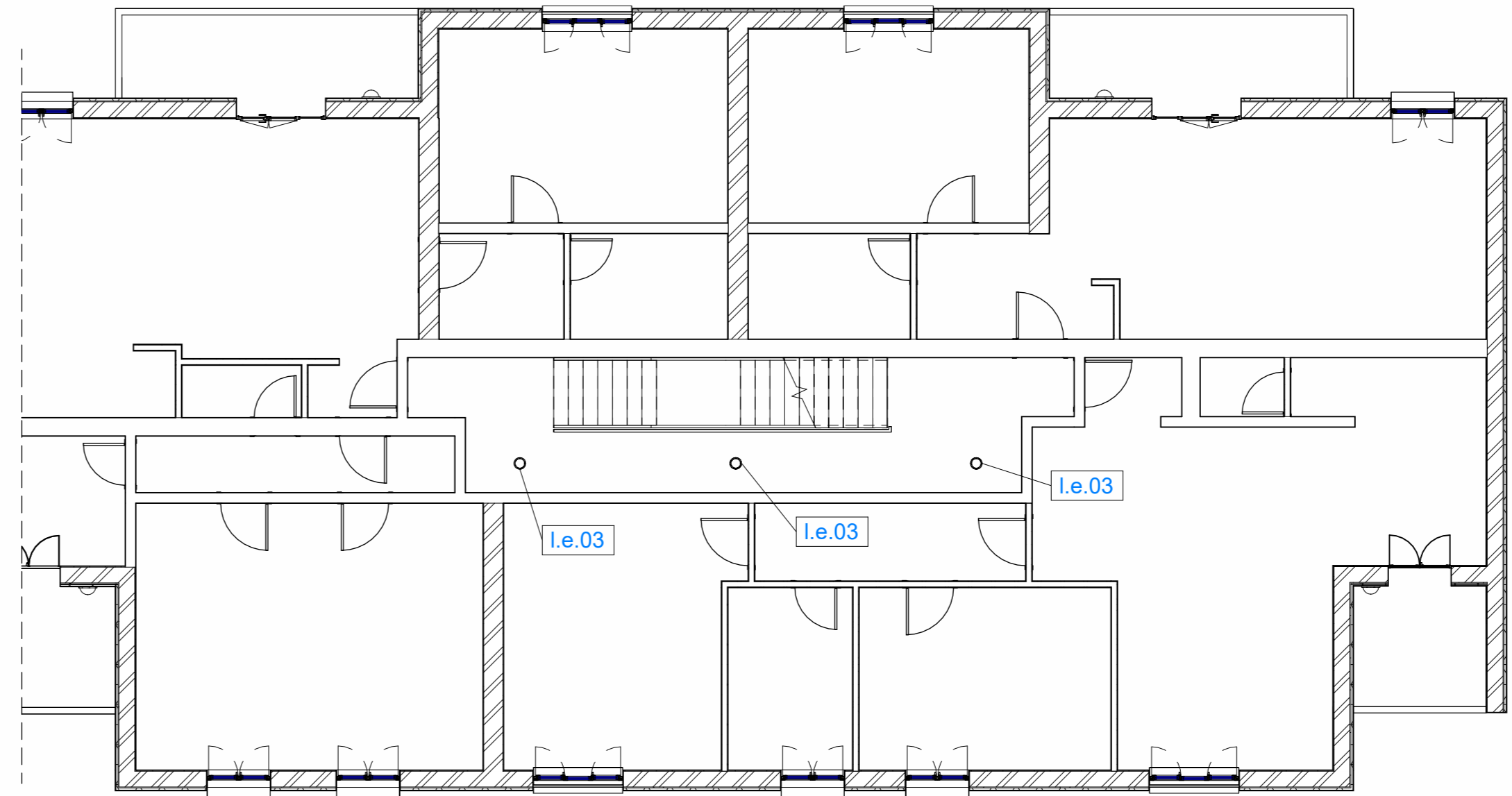


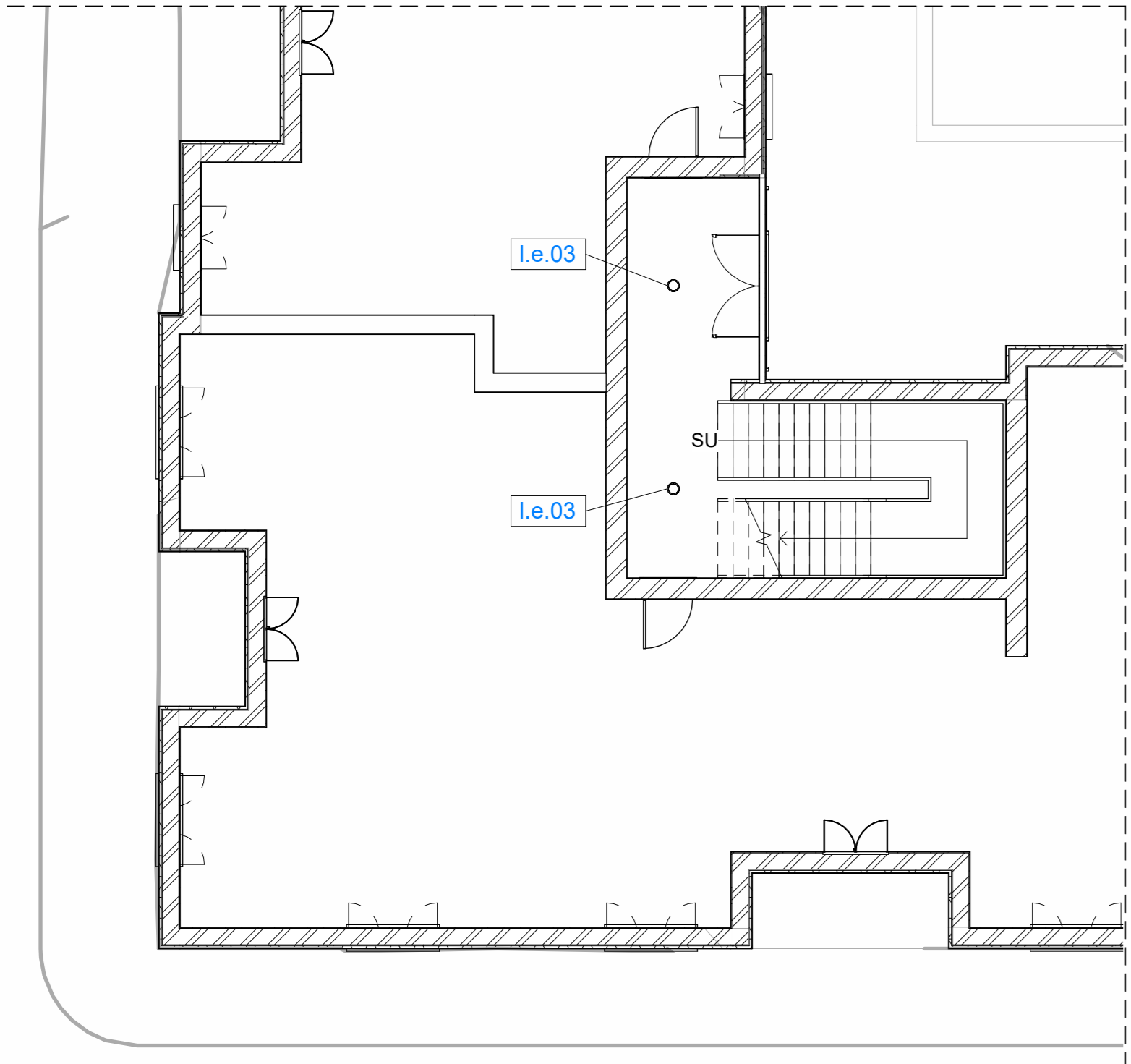
Prospetto NORD interno



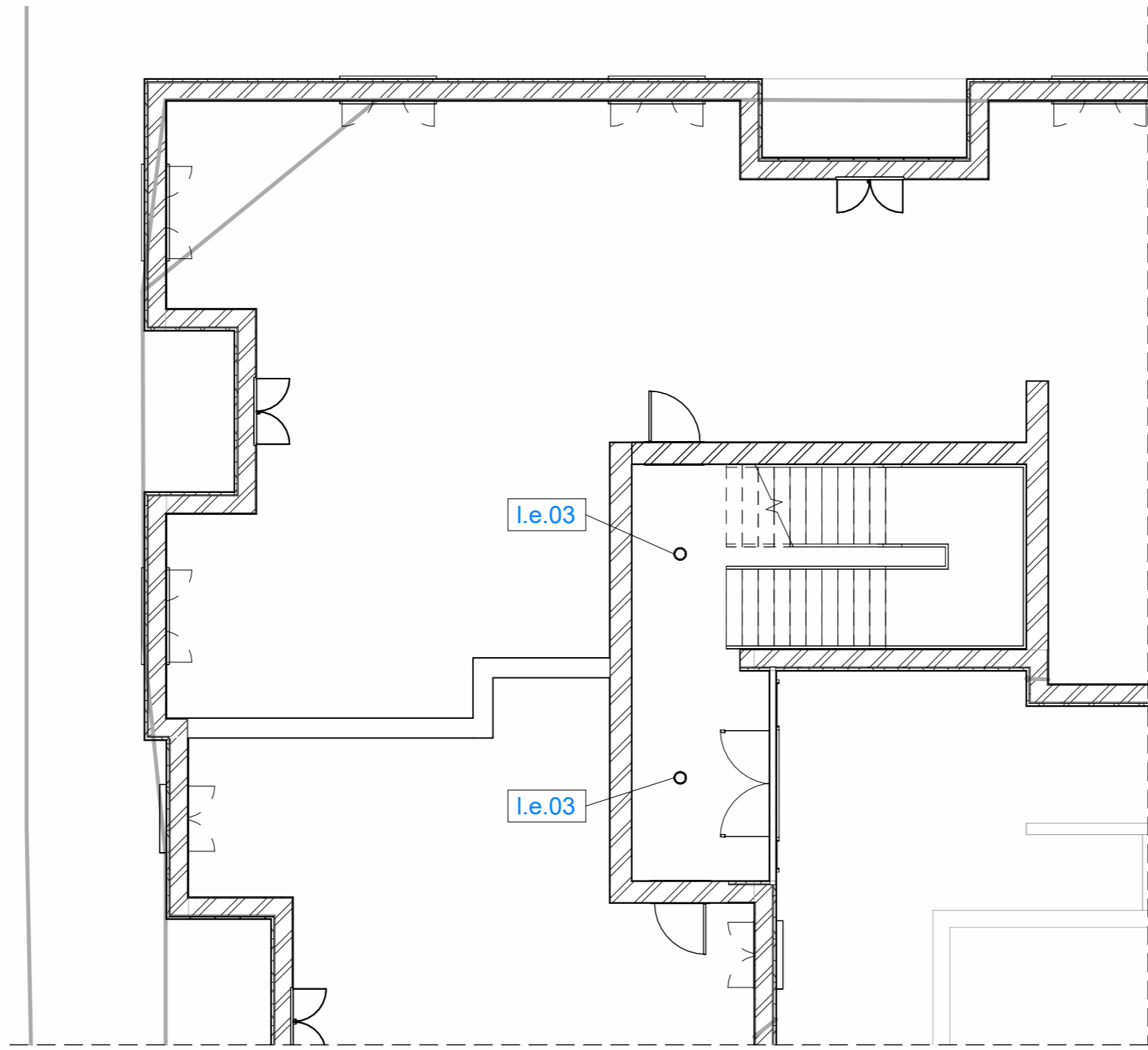
Prospetto SUD interno



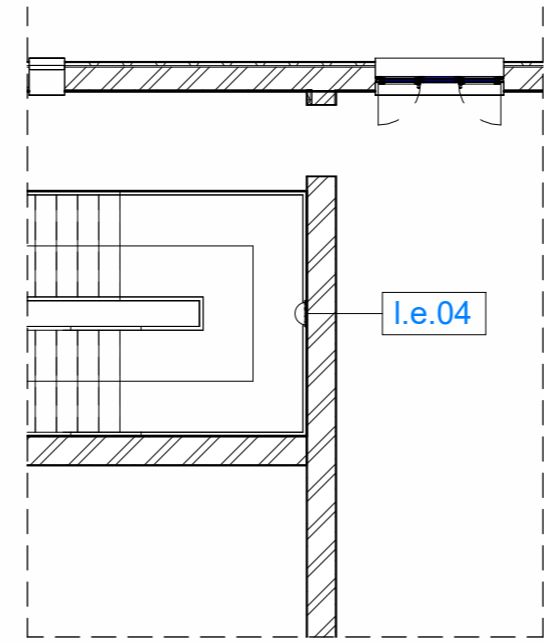
Pianta Piano Primo - Vano scala SUD/EST



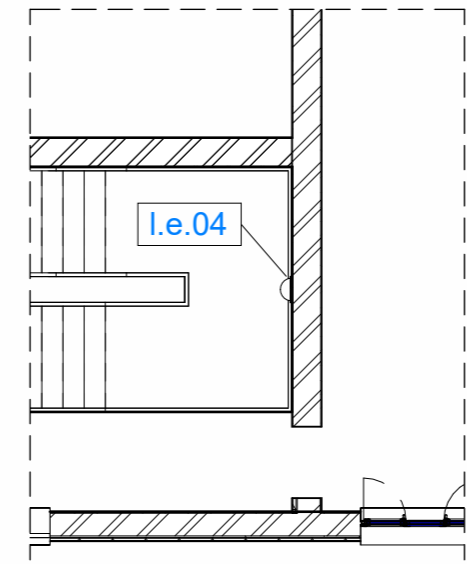
Pianta Piano Rialzato - Vano scala SUD



Pianta Piano Rialzato - Vano scala NORD

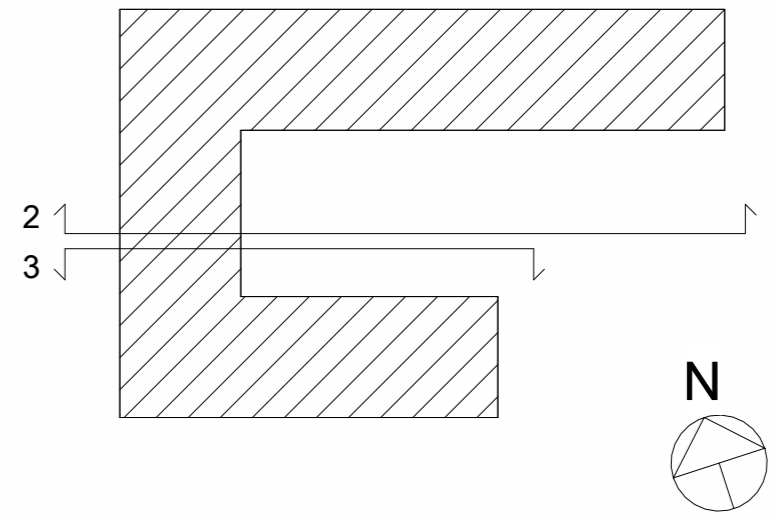


Pianta Piano Secondo - Vano scala SUD



Pianta Piano Secondo - Vano scala NORD

### KEYMAP



I.e.0X Codice punto luce esterno SDF



### PIANO NAZIONALE DI RIPRESA E RESILIENZA

MISSIONE 5 Coesione e inclusione  
COMPONENTE 2 Infrastrutture sociali, famiglie, comunità e terzo settore  
INVESTIMENTO 2.3 Programma Innovativo della qualità dell'abitare

### PROGETTO ESECUTIVO

COMPLETAMENTO OPERE RECUPERO  
FABBRICATI ERP VIA MORETTO DA  
BRESCIA CIVV. 1-3-5-7-9-11-13-15-19-21-23

Nome file 18-APPR-018	CUP H97H21000340001	Elaborato 18-APPR-18_DA1.7c
Data 28-04-2023 Rev. 00	LLPP EDP 2021/139	PROGETTO ARCHITETTONICO STATO DI FATTO - ILLUMIN. ESTERNA 1 : 100
Progettisti <b>SINPRO</b> SINPRO srl Progettisti: Ing. Fabrizio Geronzi Ordine degli Ingegneri di Venezia n. 2983 EGE, 0105 del 16/05/2016 Certificato con Kiwa Cermet Ing. Mauro Bertazzon Ordine degli Ingegneri di Padova n. 2416	Rup Ing. Arch. Fabiana Gavasso	Capo Settore Ing. Matteo Banfi