

Procedura aperta per l'aggiudicazione dell'appalto di servizio di apertura straordinaria della biblioteca civica presso il centro culturale Altinate San Gaetano
CIG B177633A92

FAQ n. 1

D: Siamo a chiedere la denominazione dell'attuale gestore del servizio oggetto della procedura.

R: Il gestore uscente del servizio è la Cooperativa Sociale TERR.A.

FAQ n. 2

D: Le spese di pubblicazione indicate al punto 24 del Disciplinare sono da ritenersi obbligatorie?

R: In riferimento al punto 24 del Disciplinare che indica in € 2.200,00 le spese di pubblicazione, le stesse sono state indicate per mero errore materiale e sono quindi da ritenere non obbligatorie così come previsto dalle nuove modalità di digitalizzazione del ciclo di vita dei contratti in vigore dal 1° gennaio 2024.

FAQ n. 3

D: chiediamo:

1 - Come andrà determinato l'importo da fatturare bimestralmente per il servizio?

2 - La specifica contenuta nel disciplinare secondo cui "Al personale impiegato negli appalti per la gestione dei servizi bibliotecari deve essere garantito il diritto all'equa remunerazione" e "I costi della manodopera sono scorporati dall'importo assoggettato al ribasso" comporta che l'importo dei prezzi sarà aggiornato di volta in volta in modo da assorbire gli incrementi di costo della manodopera previsti dal contratto collettivo applicato, in virtù del principio - adottato in alcuni bandi del Comune di Padova - espresso dal art. 120, comma 1 del Codice Appalti: "1. Fermo quanto previsto dall'articolo 60 per le clausole di revisione dei prezzi, i contratti di appalto possono essere modificati senza una nuova procedura di affidamento nei casi seguenti, sempre che, nelle ipotesi previste dalle lettere a) e c), nonostante le modifiche, la struttura del contratto o dell'accordo quadro e l'operazione economica sottesa possano ritenersi inalterate"?

3 - Nel modulo "offerta economica", nel campo "importo soggetto a ribasso" deve essere indicato il valore ribassato offerto con riferimento all'importo di € 42.050,00 (la parte di importo a base di gara soggetta a ribasso), oppure il valore ribassato offerto con riferimento all'importo di € 225.000 dell'intero appalto?

4 - Si ritiene conforme agli obblighi di legge e ai requisiti del bando di gara, considerato quanto specificato al capitolo 3 del Disciplinare di gara rispetto al diritto all'equa remunerazione secondo cui "L'effettività di tale diritto si ottiene con l'applicazione di contratti nazionali e livelli di inquadramento compatibili con il livello di complessità delle mansioni richieste" e considerate le specifiche mansioni declinate nell'art. 3 del Capitolato Tecnico, inquadrare e retribuire il personale assunto secondo quanto previsto dal contratto collettivo utilizzato dall'aggiudicatario per le stesse mansioni, ad esempio per il CCNL delle cooperative sociali ai livelli A1 (addetto alla sorveglianza) e B1 (bibliotecario)?

5 - La clausola di revisione dei prezzi di cui al paragrafo 3.2 del Disciplinare si interpreta nel senso che ogni volta che, anche a seguito del cumularsi di aumenti di costi diversi verificatisi nel corso del tempo, i costi del servizio arrivino a superare del 5% quelli in essere nel momento della fissazione del prezzo precedente, i prezzi vengono rivalutati in misura pari all'80% dell'aumento dei costi stessi?

7-Vorremmo sapere quale sia la dichiarazione sostitutiva di certificazione da caricare nel portale sintel obbligatoriamente identificata nella parte della busta amministrativa, secondo allegato da caricare, come "modulo di autocertificazione"?

R:

1) Il canone bimestrale del servizio si calcola come segue tenuto conto della Tabella inserita all'art. 3 del Disciplinare:

A (valore dell'appalto indicato della Stazione Appaltante) meno il ribasso di D, diviso 60 mesi, per 2= canone bimestrale + IVA.

2) La presente procedura ha per oggetto un appalto di servizi e non reclutamento di personale amministrativo, pertanto, l'adeguamento del canone del servizio sarà effettuato con le modalità indicate negli atti di gara (specificamente quanto riportato all'art. 3 7° cpv) e con le modalità previste dal Codice dei Contratti Pubblici. L'adeguamento del prezzo (canone del servizio) quando ammesso, non costituisce modifica strutturale del contratto ma adeguamento del corrispettivo secondo le previsioni normative

3) Va indicato il valore economico offerto dall'OE in ribasso dell'importo posto a base di gara pari a € 42.050,00;

4) per quanto concerne il calcolo del costo della manodopera si veda quanto riportato nell'allegato di riferimento 1.3 già pubblicato;

nb. lascio a voi la risposta a questo quesito oppure a coloro che hanno sviluppato il computo della manodopera individuando la fonte (CCNL di riferimento) dalla quale si ottengono gli elementi per il calcolo della manodopera.

5) Si conferma l'applicazione del meccanismo di revisione del prezzo stabilito all'art. 3.2 del Disciplinare. Quando la somma degli aumenti dei costi supera di almeno 5% il canone contrattuale, viene adottato (per i canoni futuri senza alcuna retroattività) l'adeguamento del solo 80% dei costi maggiori sostenuti.

7) Si può allegare il Modello 'Allegato A' nello spazio dedicato alla 'dichiarazione sostitutiva di certificazione.

FAQ n. 4

D:

1) Per quanto attiene la documentazione amministrativa da inserire all'interno della piattaforma si chiede conferma che nel settore denominato "Modello di autocertificazione" sia da intendersi l'inserimento del modello DOMANDA DI PARTECIPAZIONE Allegato n. 1 e l'allegato A;

2) Per quanto attiene la documentazione amministrativa da inserire all'interno della piattaforma si chiede conferma che nel settore denominato "Dichiarazione sostitutiva" sia da intendersi nuovamente l'inserimento del modello DOMANDA DI PARTECIPAZIONE Allegato n. 1 e l'allegato A"

3) Per quanto attiene la documentazione amministrativa all'interno della piattaforma è stato inserito il settore denominato "Tracciabilità flussi finanziari", documento non richiesto nel disciplinare di gara, pertanto si chiede conferma che comunque debba essere inserito.

R:

1) + 2) La domanda di partecipazione va allegata nello spazio appositamente segnato mentre si può collocare il Modello 'Allegato A' nello spazio dedicato alla 'dichiarazione sostitutiva di autocertificazione'.

3) Si chiede di inserire ugualmente il documento sulla tracciabilità dei flussi finanziari. In caso di mancata produzione non sarà vista come causa di esclusione.

FAQ n. 5

D:

si chiede conferma che sia sufficiente compilare il modello DGUE pubblicato e non sia necessario compilare il DGUE utilizzando la funzionalità di SINTEL denominata "Compila DGUE", in quanto tale modalità presuppone la pubblicazione del DGUE in formato .xml.

R:

si conferma che va compilato il Modello DGUE allegato in formato 'word' e non quello '.xml.' di sistema di Sintel.

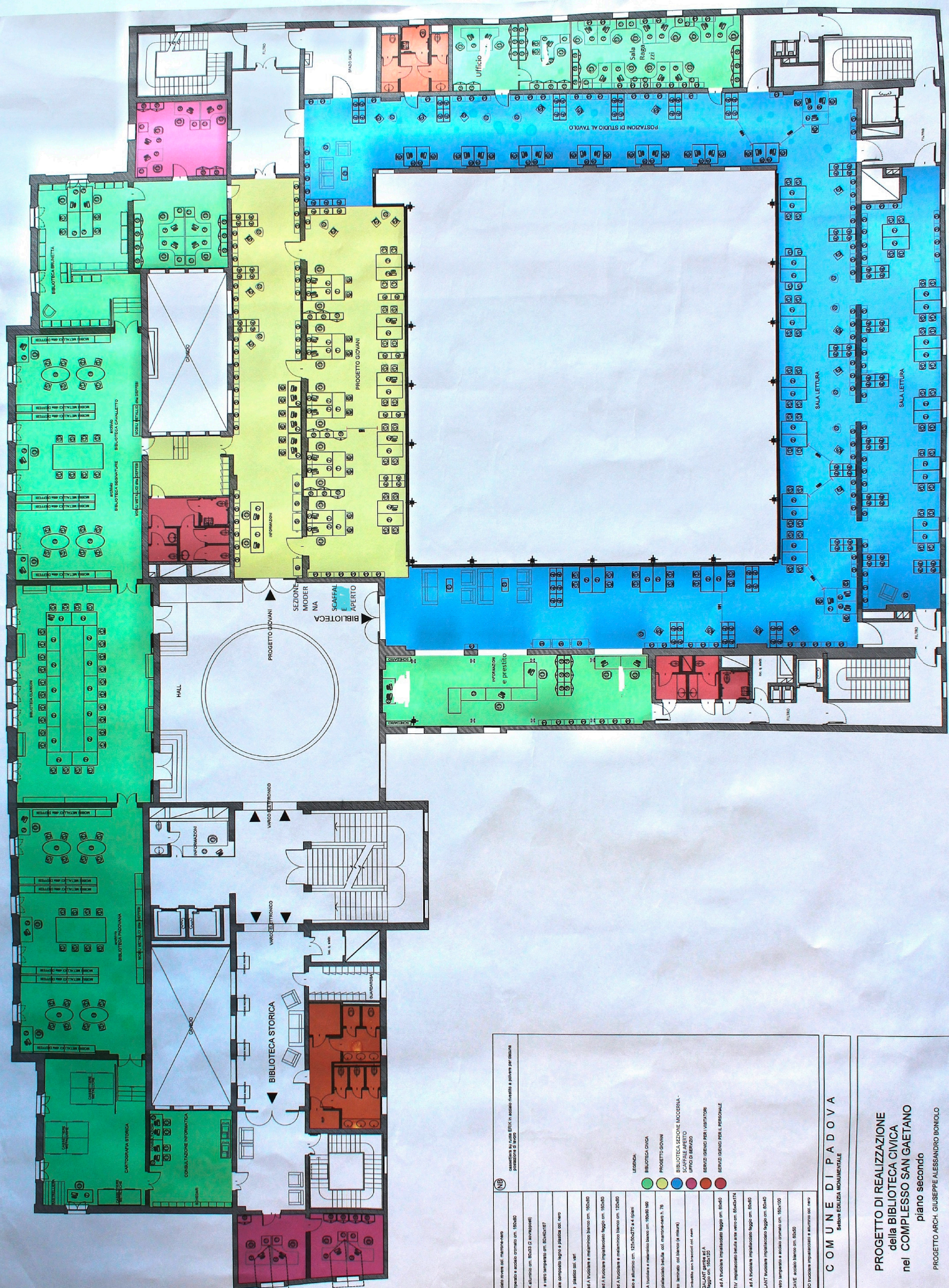
FAQ n. 6

D:

clausola sociale: elenco corsi di aggiornamento professionalizzanti frequentanti nell'ultimo quinquennio, ivi compresi i corsi in materia sicurezza; - Planimetrie dei locali interessati; - In relazione alla stesura del progetto tecnico si richiede se previsto un numero massimo di facciate in quanto come indicato all'art. 16 del disciplinare viene data indicazione di un numero massimo di 6 facciate, mentre per i restanti dati utili alla redazione viene inserito in maniera più definita.

R:

- Per quanto riguarda ai corsi non c'è un elenco prefissato, a solo titolo indicativo si può vedere l'ampia casistica relativa ai diversi aspetti della disciplina biblioteconomica presentata sul sito AIB <https://www.aib.it/corsi/>, o i corsi organizzati dalla Regione del Veneto.
- Si conferma quanto riportato all'art. 16 del disciplinare.
- Si riporta qui di seguito la pianta del secondo piano del Centro Culturale, colori codificati e sciolti in legenda per l'uso degli spazi. Evidenziato in blu gli spazi relativi alla Biblioteca Sezione Moderna – Sala a Scaffale Aperto.



LEGENDA

- BIBLIOTECA CIVICA
- PROGETTO GIOVANI
- BIBLIOTECA SEZIONE MODERNA - SCORFALO APERTO
- SERVIZI BIBLIOTECARI
- SERVIZI BIBLIOTECARI PERSONALE

LEGENDA

- 1 sala GILBERTI impiantazione tavole del manoscritto
- 2 lavoro GALANT' impiego lampade a scatto cronometro cm. 150x40
- 3 tavole e piante ARPINI illuminati cm. 80x120 (2 sottopiani)
- 4 scaffali LANTINI rosso e nero laccato cm. 80x120x187
- 5 servizi PER ELLIANI materiale composto legno e plastica del tipo
- 6 tavoli (BIBLI) materiale plastico del tipo
- 7 lavoro GALANT' grande ed. A. Luciani e metallo laccato cm. 160x40
- 8 lavoro GALANT' grande ed. A. Luciani e metallo laccato legno cm. 150x40
- 9 lavoro GALANT' grande ed. A. Luciani e metallo laccato cm. 120x40
- 10 scaffali (STOJAN) metallo e alluminio cm. 125x200x70 e 140x200
- 11 lavoro GALANT' grande ed. A. Luciani e metallo laccato cm. 160x40
- 12 scaffali (STOJAN) metallo e alluminio cm. 125x200x70 e 140x200
- 13 scaffali (STOJAN) metallo e alluminio cm. 125x200x70 e 140x200
- 14 scaffali (STOJAN) metallo e alluminio cm. 125x200x70 e 140x200
- 15 scaffali (STOJAN) metallo e alluminio cm. 125x200x70 e 140x200
- 16 scaffali (STOJAN) metallo e alluminio cm. 125x200x70 e 140x200
- 17 scaffali (STOJAN) metallo e alluminio cm. 125x200x70 e 140x200
- 18 scaffali (STOJAN) metallo e alluminio cm. 125x200x70 e 140x200
- 19 scaffali (STOJAN) metallo e alluminio cm. 125x200x70 e 140x200
- 20 scaffali (STOJAN) metallo e alluminio cm. 125x200x70 e 140x200
- 21 scaffali (STOJAN) metallo e alluminio cm. 125x200x70 e 140x200
- 22 scaffali (STOJAN) metallo e alluminio cm. 125x200x70 e 140x200
- 23 scaffali (STOJAN) metallo e alluminio cm. 125x200x70 e 140x200
- 24 scaffali (STOJAN) metallo e alluminio cm. 125x200x70 e 140x200
- 25 scaffali (STOJAN) metallo e alluminio cm. 125x200x70 e 140x200
- 26 scaffali (STOJAN) metallo e alluminio cm. 125x200x70 e 140x200
- 27 scaffali (STOJAN) metallo e alluminio cm. 125x200x70 e 140x200
- 28 scaffali (STOJAN) metallo e alluminio cm. 125x200x70 e 140x200
- 29 scaffali (STOJAN) metallo e alluminio cm. 125x200x70 e 140x200
- 30 scaffali (STOJAN) metallo e alluminio cm. 125x200x70 e 140x200
- 31 scaffali (STOJAN) metallo e alluminio cm. 125x200x70 e 140x200
- 32 scaffali (STOJAN) metallo e alluminio cm. 125x200x70 e 140x200
- 33 scaffali (STOJAN) metallo e alluminio cm. 125x200x70 e 140x200
- 34 scaffali (STOJAN) metallo e alluminio cm. 125x200x70 e 140x200
- 35 scaffali (STOJAN) metallo e alluminio cm. 125x200x70 e 140x200
- 36 scaffali (STOJAN) metallo e alluminio cm. 125x200x70 e 140x200
- 37 scaffali (STOJAN) metallo e alluminio cm. 125x200x70 e 140x200
- 38 scaffali (STOJAN) metallo e alluminio cm. 125x200x70 e 140x200
- 39 scaffali (STOJAN) metallo e alluminio cm. 125x200x70 e 140x200
- 40 scaffali (STOJAN) metallo e alluminio cm. 125x200x70 e 140x200
- 41 scaffali (STOJAN) metallo e alluminio cm. 125x200x70 e 140x200
- 42 scaffali (STOJAN) metallo e alluminio cm. 125x200x70 e 140x200
- 43 scaffali (STOJAN) metallo e alluminio cm. 125x200x70 e 140x200
- 44 scaffali (STOJAN) metallo e alluminio cm. 125x200x70 e 140x200
- 45 scaffali (STOJAN) metallo e alluminio cm. 125x200x70 e 140x200
- 46 scaffali (STOJAN) metallo e alluminio cm. 125x200x70 e 140x200
- 47 scaffali (STOJAN) metallo e alluminio cm. 125x200x70 e 140x200
- 48 scaffali (STOJAN) metallo e alluminio cm. 125x200x70 e 140x200
- 49 scaffali (STOJAN) metallo e alluminio cm. 125x200x70 e 140x200
- 50 scaffali (STOJAN) metallo e alluminio cm. 125x200x70 e 140x200
- 51 scaffali (STOJAN) metallo e alluminio cm. 125x200x70 e 140x200
- 52 scaffali (STOJAN) metallo e alluminio cm. 125x200x70 e 140x200
- 53 scaffali (STOJAN) metallo e alluminio cm. 125x200x70 e 140x200
- 54 scaffali (STOJAN) metallo e alluminio cm. 125x200x70 e 140x200
- 55 scaffali (STOJAN) metallo e alluminio cm. 125x200x70 e 140x200
- 56 scaffali (STOJAN) metallo e alluminio cm. 125x200x70 e 140x200
- 57 scaffali (STOJAN) metallo e alluminio cm. 125x200x70 e 140x200
- 58 scaffali (STOJAN) metallo e alluminio cm. 125x200x70 e 140x200
- 59 scaffali (STOJAN) metallo e alluminio cm. 125x200x70 e 140x200
- 60 scaffali (STOJAN) metallo e alluminio cm. 125x200x70 e 140x200
- 61 scaffali (STOJAN) metallo e alluminio cm. 125x200x70 e 140x200
- 62 scaffali (STOJAN) metallo e alluminio cm. 125x200x70 e 140x200
- 63 scaffali (STOJAN) metallo e alluminio cm. 125x200x70 e 140x200
- 64 scaffali (STOJAN) metallo e alluminio cm. 125x200x70 e 140x200
- 65 scaffali (STOJAN) metallo e alluminio cm. 125x200x70 e 140x200
- 66 scaffali (STOJAN) metallo e alluminio cm. 125x200x70 e 140x200
- 67 scaffali (STOJAN) metallo e alluminio cm. 125x200x70 e 140x200
- 68 scaffali (STOJAN) metallo e alluminio cm. 125x200x70 e 140x200
- 69 scaffali (STOJAN) metallo e alluminio cm. 125x200x70 e 140x200
- 70 scaffali (STOJAN) metallo e alluminio cm. 125x200x70 e 140x200
- 71 scaffali (STOJAN) metallo e alluminio cm. 125x200x70 e 140x200
- 72 scaffali (STOJAN) metallo e alluminio cm. 125x200x70 e 140x200
- 73 scaffali (STOJAN) metallo e alluminio cm. 125x200x70 e 140x200
- 74 scaffali (STOJAN) metallo e alluminio cm. 125x200x70 e 140x200
- 75 scaffali (STOJAN) metallo e alluminio cm. 125x200x70 e 140x200
- 76 scaffali (STOJAN) metallo e alluminio cm. 125x200x70 e 140x200
- 77 scaffali (STOJAN) metallo e alluminio cm. 125x200x70 e 140x200
- 78 scaffali (STOJAN) metallo e alluminio cm. 125x200x70 e 140x200
- 79 scaffali (STOJAN) metallo e alluminio cm. 125x200x70 e 140x200
- 80 scaffali (STOJAN) metallo e alluminio cm. 125x200x70 e 140x200
- 81 scaffali (STOJAN) metallo e alluminio cm. 125x200x70 e 140x200
- 82 scaffali (STOJAN) metallo e alluminio cm. 125x200x70 e 140x200
- 83 scaffali (STOJAN) metallo e alluminio cm. 125x200x70 e 140x200
- 84 scaffali (STOJAN) metallo e alluminio cm. 125x200x70 e 140x200
- 85 scaffali (STOJAN) metallo e alluminio cm. 125x200x70 e 140x200
- 86 scaffali (STOJAN) metallo e alluminio cm. 125x200x70 e 140x200
- 87 scaffali (STOJAN) metallo e alluminio cm. 125x200x70 e 140x200
- 88 scaffali (STOJAN) metallo e alluminio cm. 125x200x70 e 140x200
- 89 scaffali (STOJAN) metallo e alluminio cm. 125x200x70 e 140x200
- 90 scaffali (STOJAN) metallo e alluminio cm. 125x200x70 e 140x200
- 91 scaffali (STOJAN) metallo e alluminio cm. 125x200x70 e 140x200
- 92 scaffali (STOJAN) metallo e alluminio cm. 125x200x70 e 140x200
- 93 scaffali (STOJAN) metallo e alluminio cm. 125x200x70 e 140x200
- 94 scaffali (STOJAN) metallo e alluminio cm. 125x200x70 e 140x200
- 95 scaffali (STOJAN) metallo e alluminio cm. 125x200x70 e 140x200
- 96 scaffali (STOJAN) metallo e alluminio cm. 125x200x70 e 140x200
- 97 scaffali (STOJAN) metallo e alluminio cm. 125x200x70 e 140x200
- 98 scaffali (STOJAN) metallo e alluminio cm. 125x200x70 e 140x200
- 99 scaffali (STOJAN) metallo e alluminio cm. 125x200x70 e 140x200
- 100 scaffali (STOJAN) metallo e alluminio cm. 125x200x70 e 140x200

COMUNE DI PADOVA
 Settore EDILIZIA MONUMENTALE

PROGETTO DI REALIZZAZIONE
 della BIBLIOTECA CIVICA
 nel COMPLESSO SAN GAETANO
 piano secondo

PROGETTO ARCH. GIUSEPPE ALESSANDRO BONIOLIO