



Comune di PADOVA

Settore Lavori Pubblici

DIREZIONE DEI LAVORI

NUOVA PASSERELLA CICLOPEDONALE SUL FIUME BACCHIGLIONE A VOLTABRUSEGANA

Progettazione:



DANILLO TOMASELLA Ingegnere
CRISTIAN CONCOLLATO Ingegnere
MICHELE TOMASELLA Ingegnere

35128 PADOVA Via Domenico Turazza, 48/Q - int. 5/6
Tel. 049/8715216 - Fax 049/8079157 E-mail: essea@essea.it

Progettisti



Ing. DANILLO TOMASELLA



Ing. CRISTIAN CONCOLLATO

Allegato n°

U

**CANTIERIZZAZIONE
SCHEMA DELLE DEVIAZIONI DEL TRAFFICO**

Data: APRILE 2022	Aggiornamento: 08/04/2022	Pratica: P023-2020_OP_ESE	File: P023-2022_OP_ESE_U-00_Rev00
Operatore: Ing. Cristian CONCOLLATO	Verificato: Ing. Danillo TOMASELLA	Approvato: Ing. Danillo TOMASELLA	Responsabile del Procedimento: Ing. Massimo BENVENUTI

Taggi di Sotto

S.R. 47
PONTE SUL FIUME
BACCHIGLIONE
CHIUSO PER LAVORI
dalle ore del
alle ore del

A13 BOLOGNA
SS16 ROVIGO

Villagua

CASELLO A4
PADOVA OVEST

Mezzi pesanti
in direzione
Padova Sud:
USCITA
OBBLIGATORIA
TANGENZIALE
NORD

Tangenziale NORD
(Corso 13 giugno)

S.R. 47
PONTE SUL FIUME
BACCHIGLIONE
CHIUSO PER LAVORI
dalle ore del
alle ore del

ULTIMA USCITA
A13 BOLOGNA
SS16 ROVIGO

Sarmeola

Mezzi pesanti
in direzione
Padova Sud:
INVERSIONE
SENSO DI
MARCIA VERSO
TANGENZIALE
NORD

S.R. 47
PONTE SUL FIUME
BACCHIGLIONE
CHIUSO PER LAVORI
dalle ore del
alle ore del

A13 BOLOGNA
SS16 ROVIGO
Terme Euganee

Mezzi leggeri:
USCITA
OBBLIGATORIA
VIA DEI COLLI
/ VIA SORIO
Mezzi pesanti:
INVERSIONE
SENSO DI
MARCIA VERSO
TANGENZIALE
NORD

IN CASO DI EMERGENZA
Chiusura uscita 5 VIA DEI COLLI /
VIA SORIO in direzione nord



AREA INTERVENTO

SEGNALETICA DEVIAZIONE S.R. 47 SU TANGENZIALE NORD

Pannello a messaggio variabile



CASELLO A4
PADOVA OVEST

S.R. 47
PONTE SUL FIUME
BACCHIGLIONE
CHIUSO PER LAVORI
dalle ore del
alle ore del

A13 BOLOGNA
SS16 ROVIGO

This sign panel features a yellow background. At the top, it contains a triangular warning sign with a black border and a red border, depicting a worker digging. Below this is a black arrow pointing straight up, which then splits into two arrows: one pointing straight up and one pointing to the right. To the right of the straight-ahead arrow is a blue square directional sign with a white arrow pointing right and a black truck icon below it. To the right of the rightward-pointing arrow are two rectangular signs: a green one with 'A13 BOLOGNA' and a blue one with 'SS16 ROVIGO'.

S.R. 47
PONTE SUL FIUME
BACCHIGLIONE
CHIUSO PER LAVORI
dalle ore del
alle ore del

A13 BOLOGNA
SS16 ROVIGO

This sign panel is identical in layout to the one on the left, featuring a yellow background, a triangular warning sign for road works, a black arrow pointing straight up that splits into a straight-ahead and a rightward-pointing arrow, and directional signs for Bologna (A13) and Rovigo (SS16).

S.R. 47
PONTE SUL FIUME
BACCHIGLIONE
CHIUSO PER LAVORI
dalle ore del
alle ore del

A13 BOLOGNA
SS16 ROVIGO

This sign panel is identical in layout to the others, featuring a yellow background, a triangular warning sign for road works, a black arrow pointing straight up that splits into a straight-ahead and a rightward-pointing arrow, and directional signs for Bologna (A13) and Rovigo (SS16).

Tangenziale NORD
(Corso 13 giugno)

SEGNALETICA INVERSIONE S.R. 47 VERSO TANGENZIALE NORD

S.R. 47
PONTE SUL FIUME
BACCHIGLIONE
CHIUSO PER LAVORI
dalle ore del
alle ore del



Ultima uscita

A13 BOLOGNA

SS16 ROVIGO



S.R. 47
PONTE SUL FIUME
BACCHIGLIONE
CHIUSO PER LAVORI
dalle ore del
alle ore del



Ultima uscita

A13 BOLOGNA

SS16 ROVIGO



A13 BOLOGNA

SS16 ROVIGO



S.R. 47
PONTE SUL FIUME
BACCHIGLIONE
CHIUSO PER LAVORI
dalle ore del
alle ore del



S.R. 47
PONTE SUL FIUME
BACCHIGLIONE
CHIUSO PER LAVORI
dalle ore del
alle ore del

A13 BOLOGNA

SS16 ROVIGO



S.R. 47

Via due Palazzi

Via F. Coppi

**SEGNALETICA USCITA S.R. 47
VERSO VIA DEI COLLI - VIA SORIO**

S.R. 47
PONTE SUL FIUME
BACCHIGLIONE
CHIUSO PER LAVORI
dalle ore del
alle ore del



Uscita obbligatoria

- A13 BOLOGNA
- SS16 ROVIGO
- ABANO TERME
- Terme euganee

A13 BOLOGNA
SS16 ROVIGO
ABANO TERME
Terme euganee

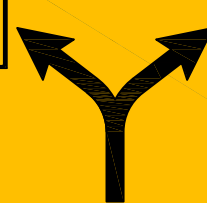

S.R. 47
PONTE SUL FIUME
BACCHIGLIONE
CHIUSO PER LAVORI
dalle ore del
alle ore del



**SCHEMA CHIUSURA
CARREGGIATA SU S.R. 47
(Lunghezza indicativa)**

DEVIAZIONE

**SCHEMA CHIUSURA
CORSIA DI IMMISSIONE
SU S.R. 47
(Lunghezza indicativa)**



- A13 BOLOGNA
- SS16 ROVIGO
- ABANO TERME
- Terme euganee

S.R. 47
PONTE SUL FIUME
BACCHIGLIONE
CHIUSO PER LAVORI
dalle ore del
alle ore del



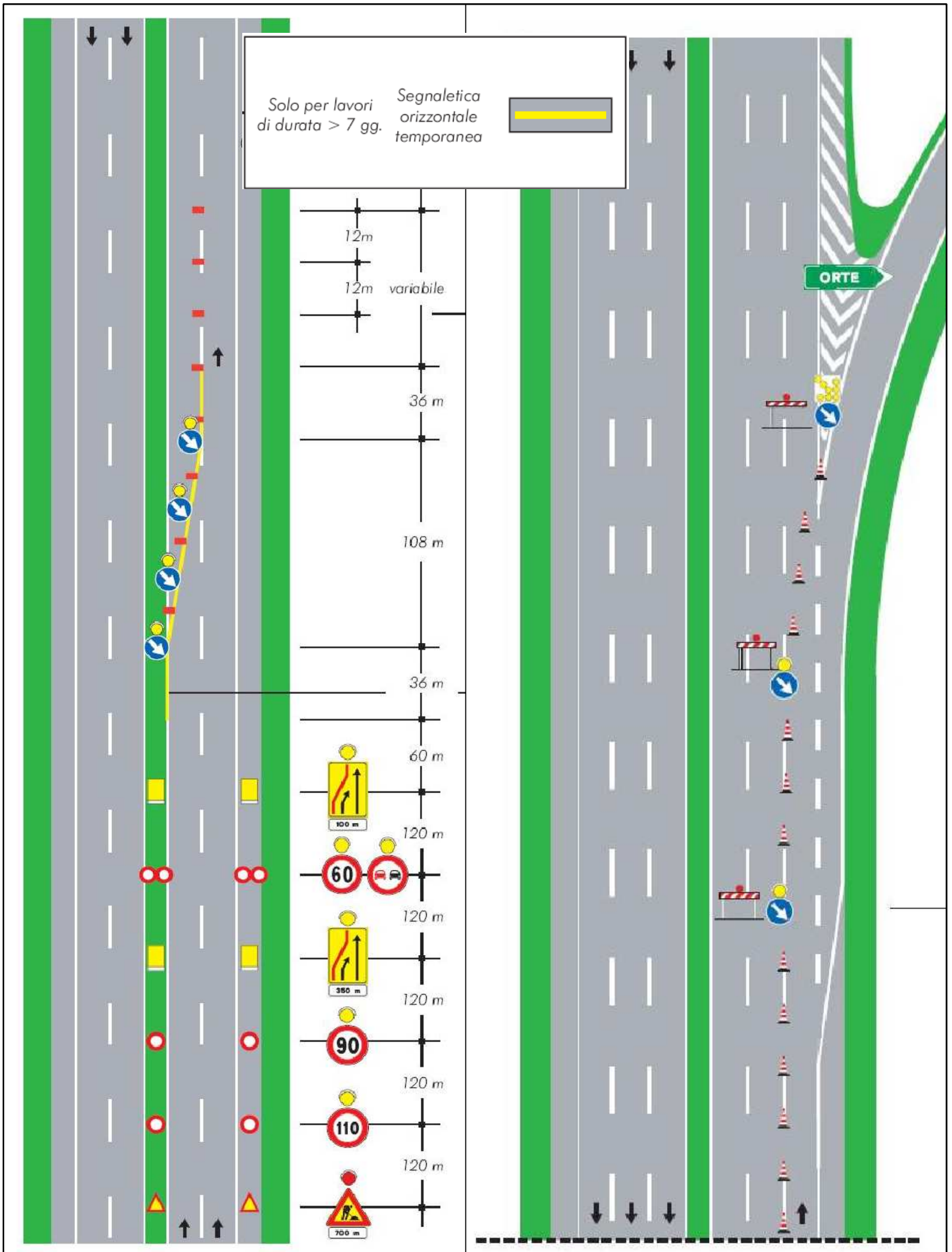
- A13 BOLOGNA
- SS16 ROVIGO
- ABANO TERME
- Terme euganee



- A13 BOLOGNA
- SS16 ROVIGO
- ABANO TERME
- Terme euganee

IN CASO DI EMERGENZA
Chiusura uscita 5 VIA DEI COLLI
/ VIA SORIO in direzione nord

SCHEMA CHIUSURA
 CARREGGIATA SU S.R. 47



SCHEMA CHIUSURA
RAMPA IMMISSIONE SU
S.R. 47 DA VIA DEI COLLI

TAVOLA 2a

Testata per la chiusura
della corsia di marcia
su carreggiata a due corsie

Delineatori flessibili
Nel caso di cantiere non superiore ai due
giorni i delineatori sono sostituiti dai coni

Solo per lavori
di durata > 7 gg.
Segnaletica
orizzontale
temporanea

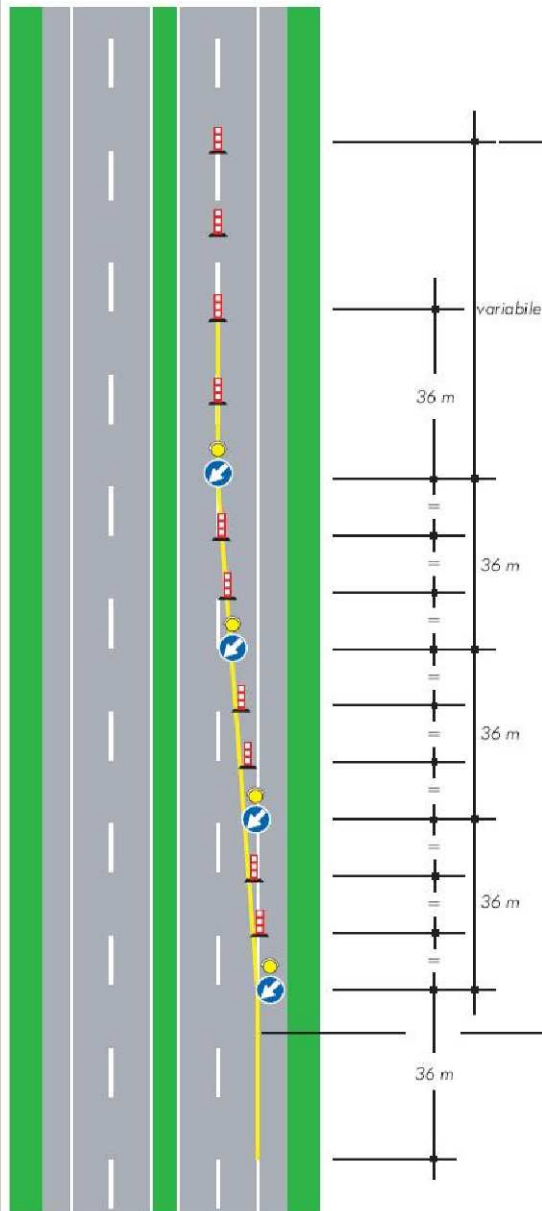


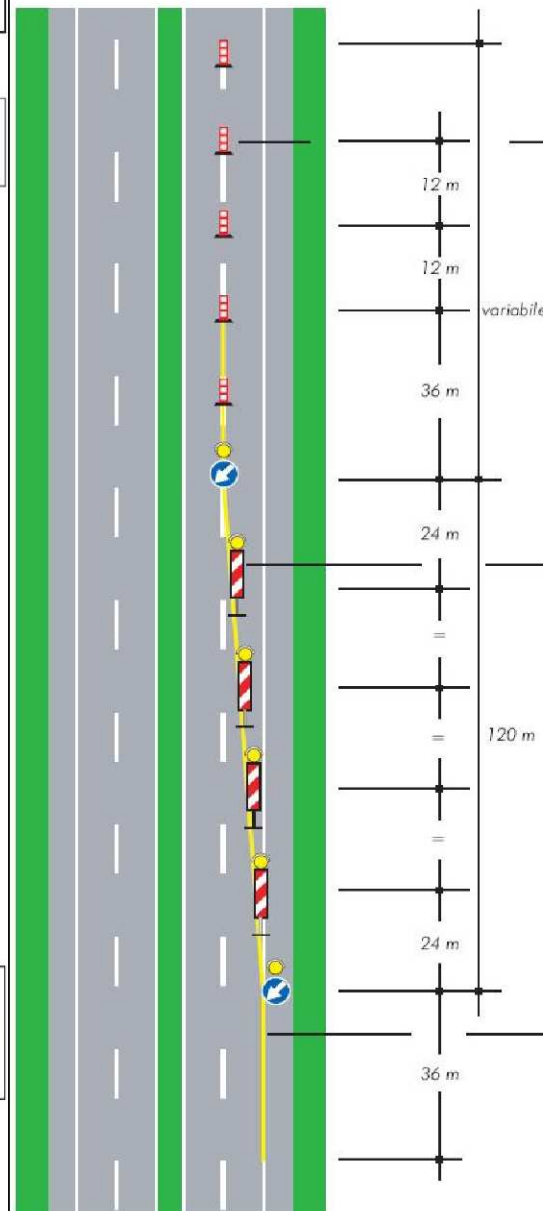
TAVOLA 2b

Testata per la chiusura
della corsia di marcia su
carreggiata a due corsie
*(Ipotesi alternativa alla tavola 2a
per cantieri superiori ai due giorni)*

delineatori flessibili

Paletti di delimitazione
intervallati con
delineatori flessibili

Solo per lavori
di durata > 7 gg.
Segnaletica
orizzontale
temporanea



SEGNALETICA LUNGO VIA DEI COLLI - VIA EUGANEA

S.R. 47
PONTE SUL FIUME
BACCHIGLIONE
CHIUSO PER LAVORI
dalle ore del
alle ore del



A13 BOLOGNA
SS16 ROVIGO

A13 BOLOGNA
SS16 ROVIGO
ABANO TERME
Terme euganee

