



# Bilancio Partecipato 2023



# Panoramica

Consultazione aperta alla **cittadinanza** per condividere indicazioni e suggerimenti sull'utilizzo dei fondi del bilancio partecipato.

## COME?

- Raccolta risposte tramite un **questionario** online o cartaceo.
- Partecipazione alle riunioni aperte delle consulte.

## COSA?

- La cittadinanza può indicare **fino a 3 settori prioritari** per il finanziamento.
- La cittadinanza può condividere **fino a 3 proposte** (una per settore) come suggerimento per l'utilizzo dei fondi.



# Ruolo delle consulte



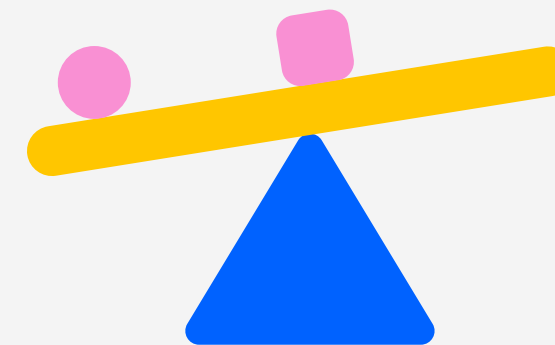
## Fase 1

**Diffusione dei  
questionari**



## Fase 2

**Lettura dei  
risultati**



## Fase 3

**Elaborazione  
proposte budget  
tramite percorsi  
partecipati**

# Tempistiche



# Roadmap



# COM'È POSSIBILE USARE IL BUDGET?

1. Contributi diretti (fino ad un massimo di **€3000**)
2. Altri contributi
3. Richiesta di interventi in beni o servizi

## ECCEZIONI

- **Settore Verde:** budget minimo per interventi, se è selezionato il settore: **€15.000**
- **Settore Lavori Pubblici:** settore **NON** incluso nella collocazione dei fondi, ricevono solo segnalazioni