

# SIR 2





# PROGETTO PRELIMINARE 2005

**SIR 1 – IN FUNZIONE DAL 2007**

**SIR 2 – RICHIESTA CON AVVISO MIT**

**SIR 3 – PROGETTAZIONE DEFINITIVA**



## GRUPPO DI LAVORO SIR 2

- SETT. URBANISTICA
- SETT. MOBILITÀ
- APS HOLDING

## GRUPPO DI PROGETTAZIONE

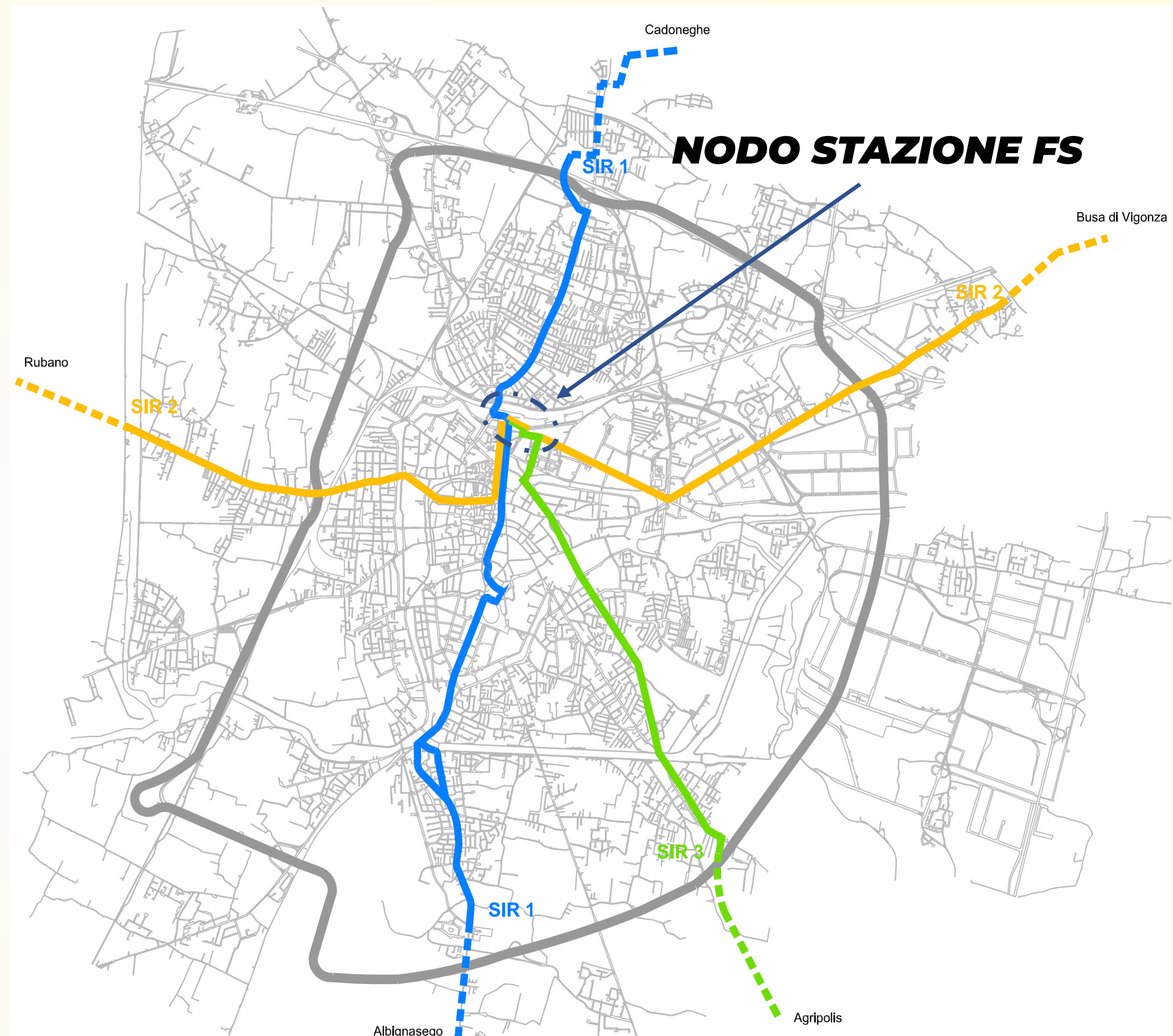


**MobilityInChain srl**  
Via Pietro Custodi, 16 - 20136 - Milano, Italia  
Tel +39 0249530500 / Fax +39 0249530509  
www.michain.com



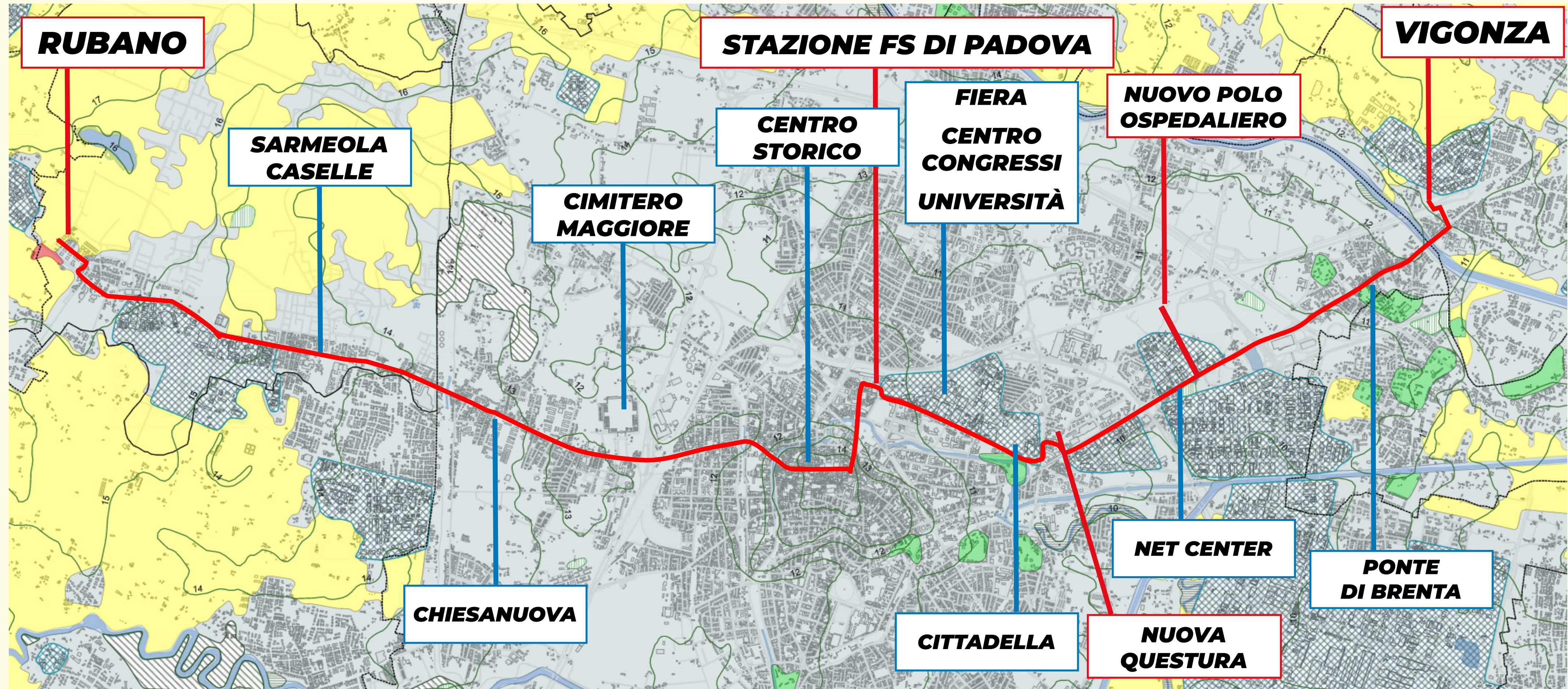
**Erregi s.r.l**  
Piazza del Viminale, 14 - 00184 - Roma, Italia  
Tel +39 064747662 / Fax +39 064743272  
www.erregigroup.com

**Geologo Daniela Viappiani**  
Via Fiume 68 - 84129 - Salerno  
Tel. +39 392 7612677





# SIR 2 - RUBANO PADOVA VIGONZA



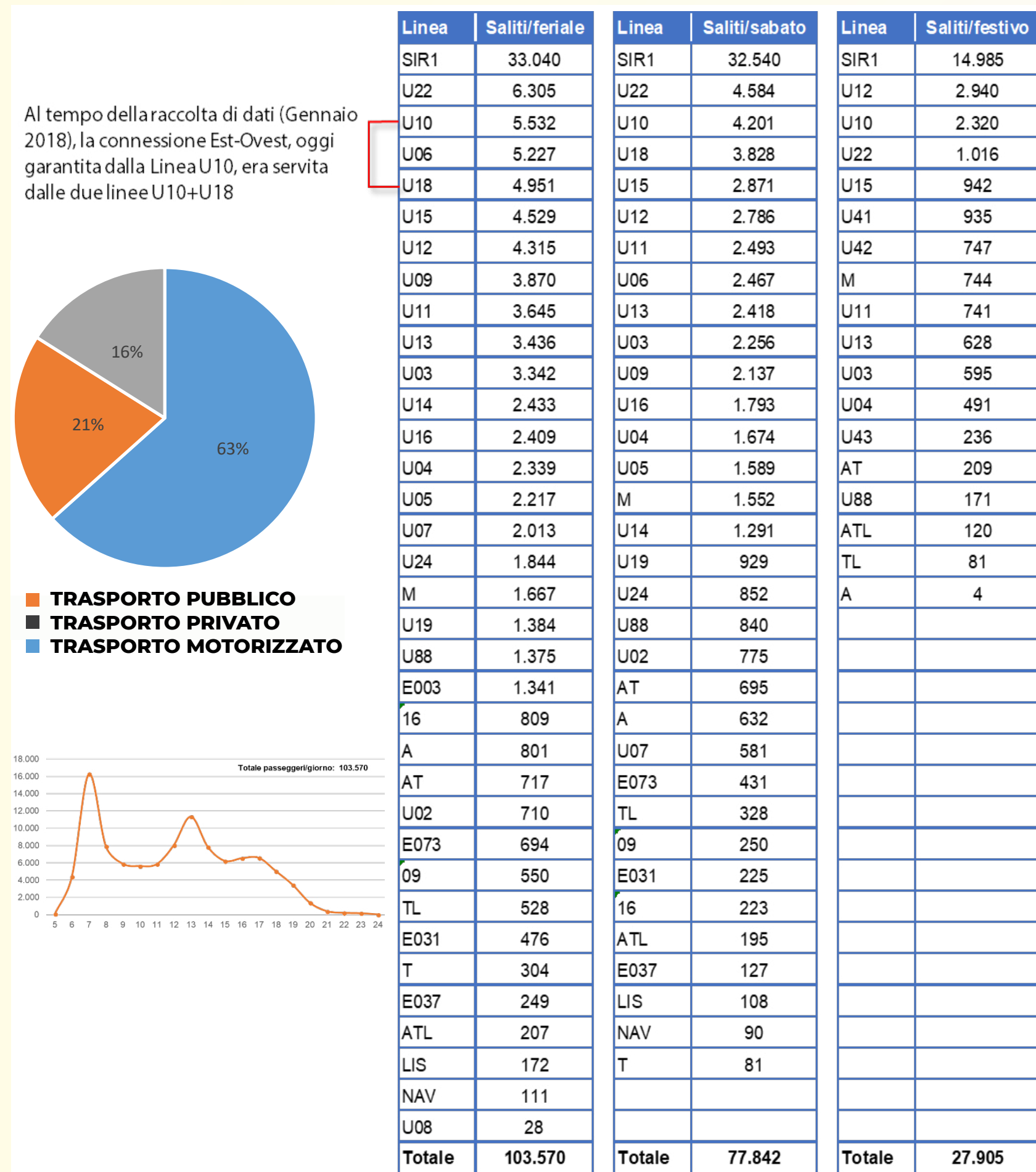
TRACCIATO SFTE ANNO 2021 SIR 2 – RICHIESTA CON AVVISO MIT



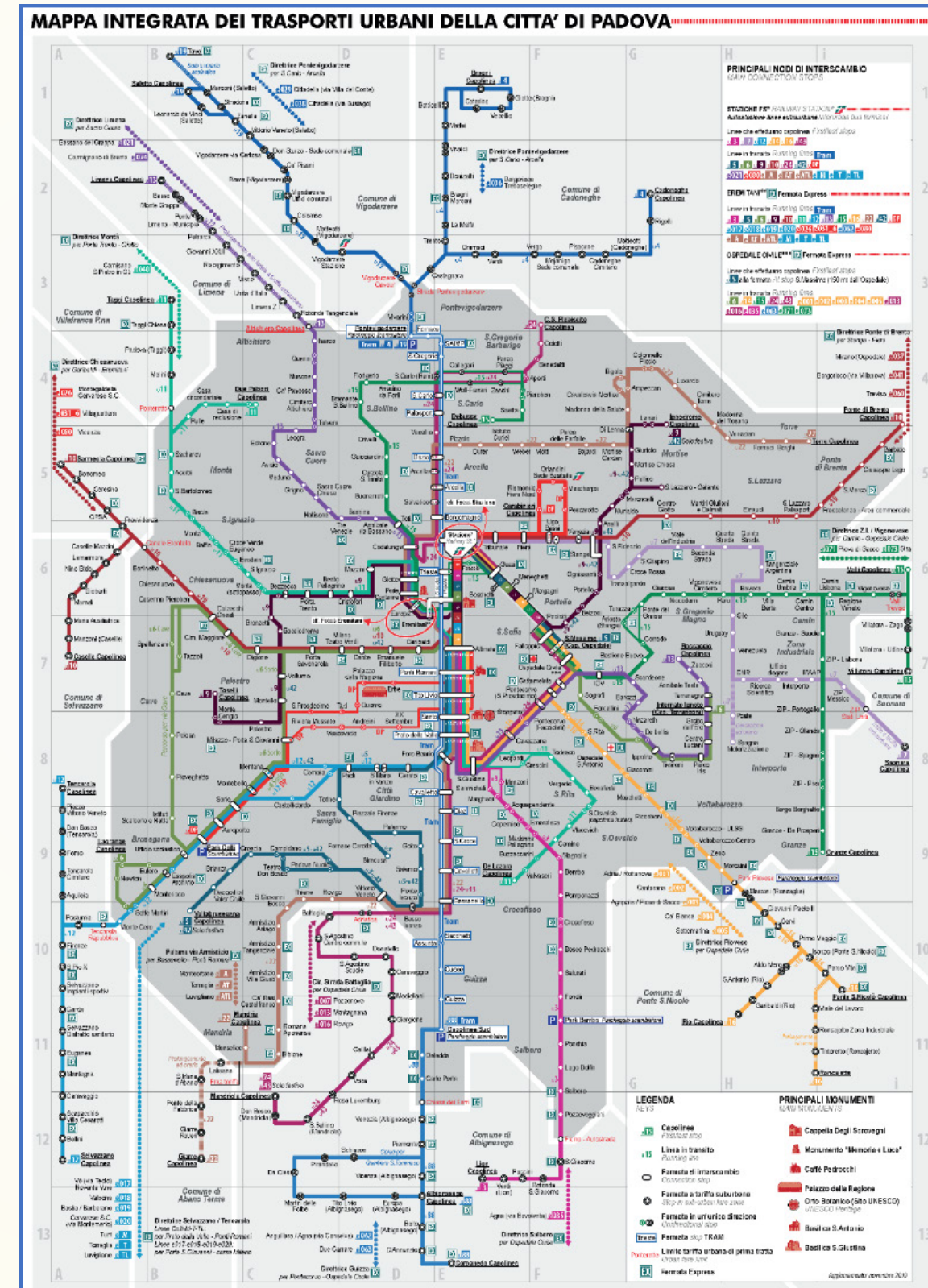


# ANALISI TRASPORTISTICA

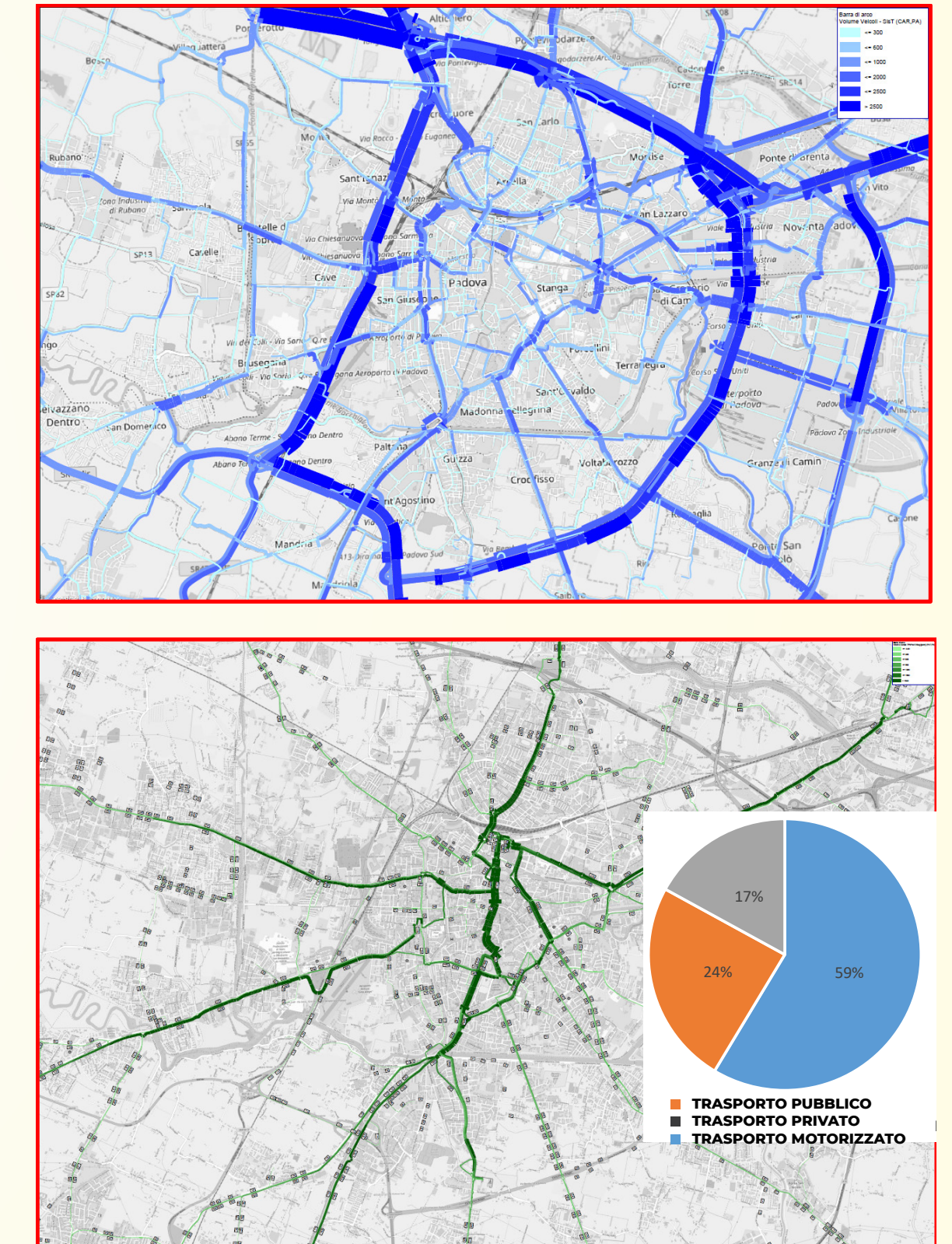
## DOMANDA DI TRASPORTO



## OFFERTA DI TRASPORTO



## ELABORAZIONE E SIMULAZIONE TRAFFICO PRIVATO E TPL





**SMART**

***Sistema Metropolitano a Rete Tranviaria***





# SCENARIO PROGETTO

## SISTEMA INTERMEDIO A RETE

- SIR 1 
- SIR 2 
- SIR 3 

## DOMANDA DI TRASPORTO STIMATA AL 2030

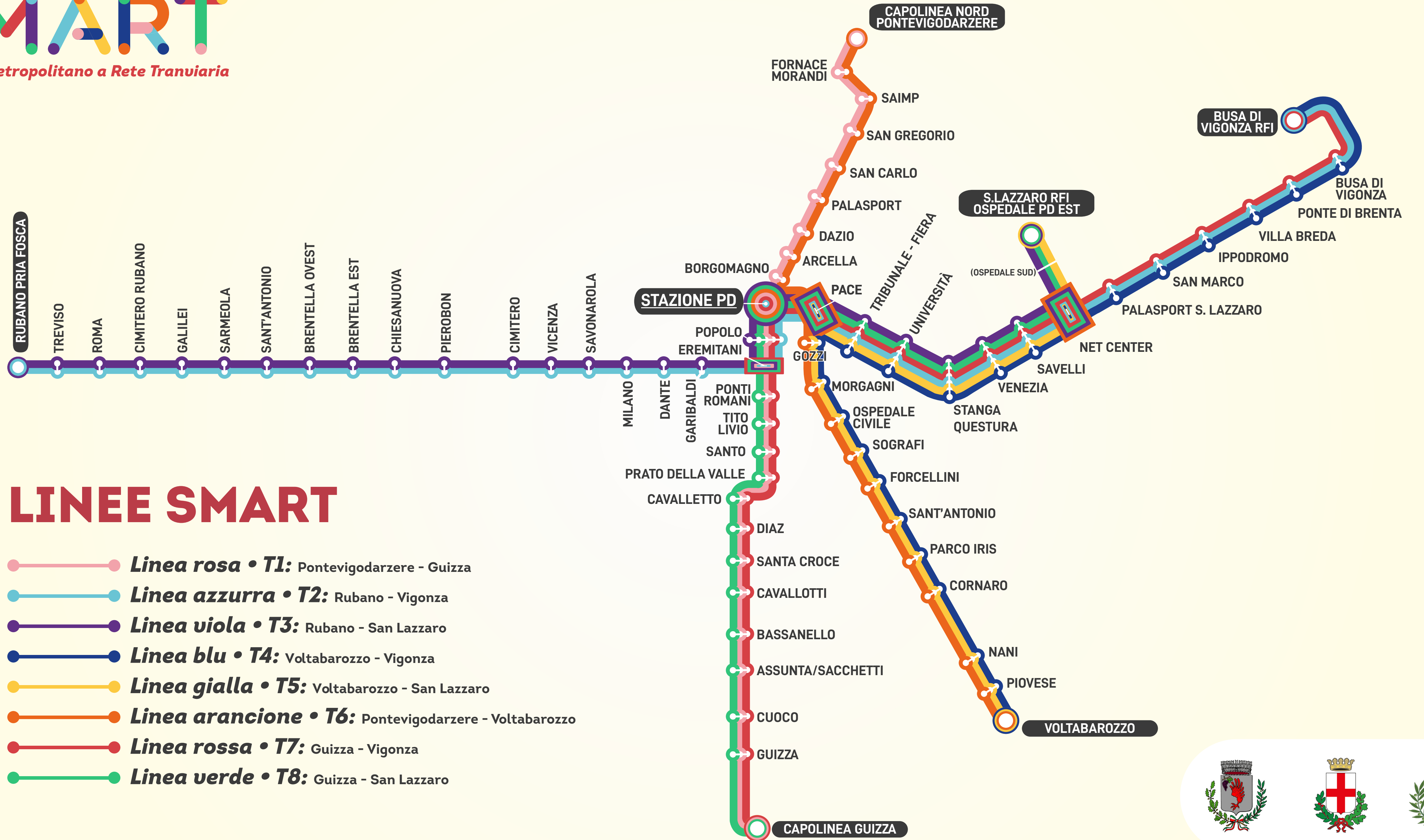
20 Milioni di persone  
all'anno



## COMBINAZIONE LINEE SIR

- T1 Pontevigodarzere-Guizza
- T2 Rubano-Vigonza
- T3 Rubano S. Lazzaro
- T4 Voltabarozzo-Vigonza
- T5 Voltabarozzo-S. Lazzaro
- T6 Pontevigodarzere-Voltabarozzo
- T7 Guizza-Vigonza
- T8 Guizza-S. Lazzaro

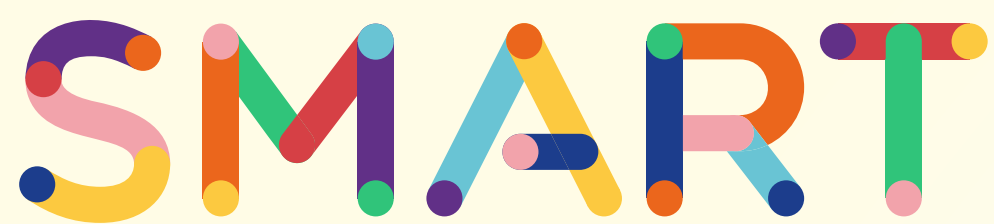




## LINEE SMART

- **Linea rosa • T1:** Ponte vigodarzere - Guizza
- **Linea azzurra • T2:** Rubano - Vigonza
- **Linea viola • T3:** Rubano - San Lazzaro
- **Linea blu • T4:** Voltabarozzo - Vigonza
- **Linea gialla • T5:** Voltabarozzo - San Lazzaro
- **Linea arancione • T6:** Ponte vigodarzere - Voltabarozzo
- **Linea rossa • T7:** Guizza - Vigonza
- **Linea verde • T8:** Guizza - San Lazzaro





Sistema Metropolitano a Rete Tranviaria



# FREQUENZA PASSAGGI/ORA





# LINEE SMART

Linea	Denominazione	Frequenza [corse/h]	Tipo di Veicolo	Domanda [pphpd]	Lunghezza [km]
<b>T1</b>	Pontevigodarzere - Guizza	8	LOHR_3	1176	9.73
<b>T2</b>	Rubano - Vigonza	8	LOHR_4	1680	16.64
<b>T3</b>	Rubano - San Lazzaro	2	LOHR_4	420	14.03
<b>T4</b>	Voltabarozzo - Vigonza	2	LOHR_3	294	11.77
<b>T5</b>	Voltabarozzo - San Lazzaro	4	LOHR_3	588	9.16
<b>T6</b>	Pontevigodarzere - Voltabarozzo	2	LOHR_3	294	8.77
<b>T7</b>	Guizza - Vigonza	2	LOHR_3	294	13.45
<b>T8</b>	Guizza - San Lazzaro	2	LOHR_3	294	10.84

**LUNGHEZZA COMPLESSIVA 83,55km**





# POTENZIALITÀ ORA DI PUNTA

Asse	Servizi Passanti	Frequenza [corse/h]	Tipo di Veicolo	Domanda [pphpd]
<b>SIR 1 Pontevigodarzere</b>	T1 – T6	10	LOHR 3	1470
<b>SIR 1 Garibaldi-Popolo</b>	T1 – T2- T3 – T7 – T8	22	LOHR 3/4	3864
<b>SIR 1 Guizza</b>	T1 – T7 – T8	12	LOHR 3	1764
<b>SIR 2 Rubano</b>	T2- T3	10	LOHR 4	2100
<b>SIR 2 Tribunale-Fiera-Stanga</b>	T2- T3 – T7 – T8 – T5 - T6	20	LOHR 3/4	3570
<b>SIR 2 Ospedale</b>	T3- T5 – T8	8	LOHR 3/4	1302
<b>SIR 2 Vigonza</b>	T2- T4 – T7	12	LOHR 3/4	2268
<b>SIR 3 Voltabarozzo</b>	T1 – T4 – T5 - T6	8	LOHR 3	1176





# SMART: DATI COMPLESSIVI

- **Lunghezza complessiva linee** **83,55 km**
- **Chilometri percorsi in un giorno fino a** **11.000 km**
- **Corse al giorno fino a** **450**
- **Persone all'ora in orario di punta** **12.000**
- **Persone al giorno in proiezione** **144.000**
- **Fermate complessive della rete** **69**
- **Interscambi tra le linee** **4**
- **Interscambi modali auto-treno-tram** **8**
- **Mezzi totali** **55**



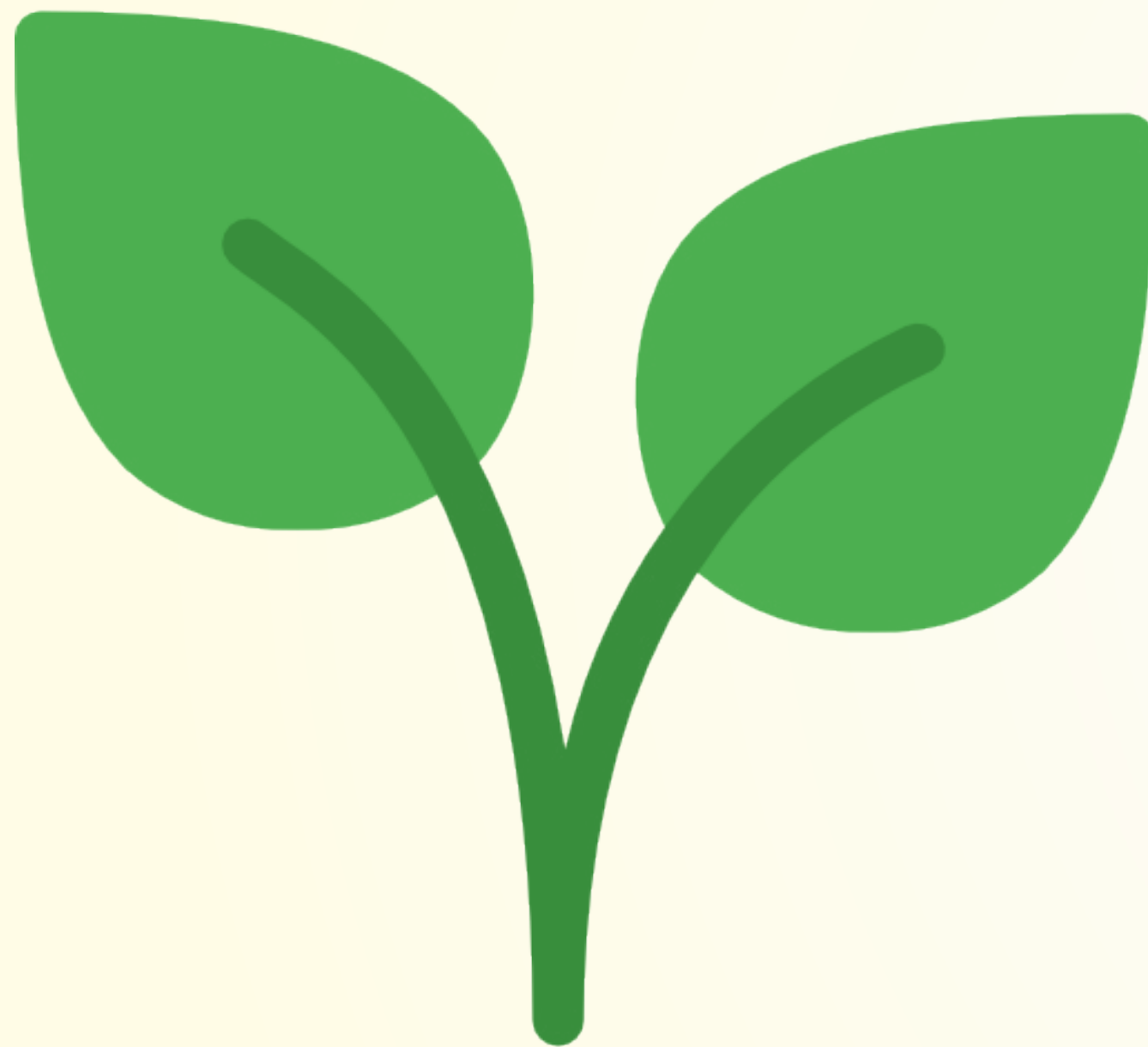


# OBIETTIVI DI SMART

- **RIDUZIONE DEL TEMPO DI INGRESSO ALLA CITTÀ -25%**
- **COLLEGAMENTO DEI POLI STRATEGICI DI PADOVA:**
  - POLI OSPEDALIERI – PADOVA EST
  - NUOVA QUESTURA
  - CENTRO STORICO
  - SEDI UNIVERSITARIE
  - TRIBUNALE
  - STAZIONE FERROVIARIA
- **RIDUZIONE EMISSIONI IN ATMOSFERA E RUMORE**
- **RIDUZIONE TRAFFICO VEICOLARE – INCIDENTALITÀ**
- **MIGLIORAMENTO DELLA CICLABILITÀ**







- **625.000 ore di viaggio all'anno risparmiate dagli utenti delle sole linee T2 e T3.**

Questo risparmio di tempo si traduce in un valore economico di oltre 7 M€

- **Il tempo di accesso al centro da est e da ovest scenderà di circa il 23%**

- **Contestualmente, anche la rete stradale sarà meno congestionata rispetto ad uno scenario futuro senza SIR 2.**

I padovani produrranno 63 Milioni di chilometri (veic. x km) all'anno in meno sulla rete stradale e questo comporterà un beneficio in termini di minori emissioni (-15'600 tonnellate/anno di CO2) e minori ritardi (-1,2 Milioni di ore) consumati sulla rete stradale. L'equivalente valore economico è di 15 milioni€.





# SIR 2

caratteristiche

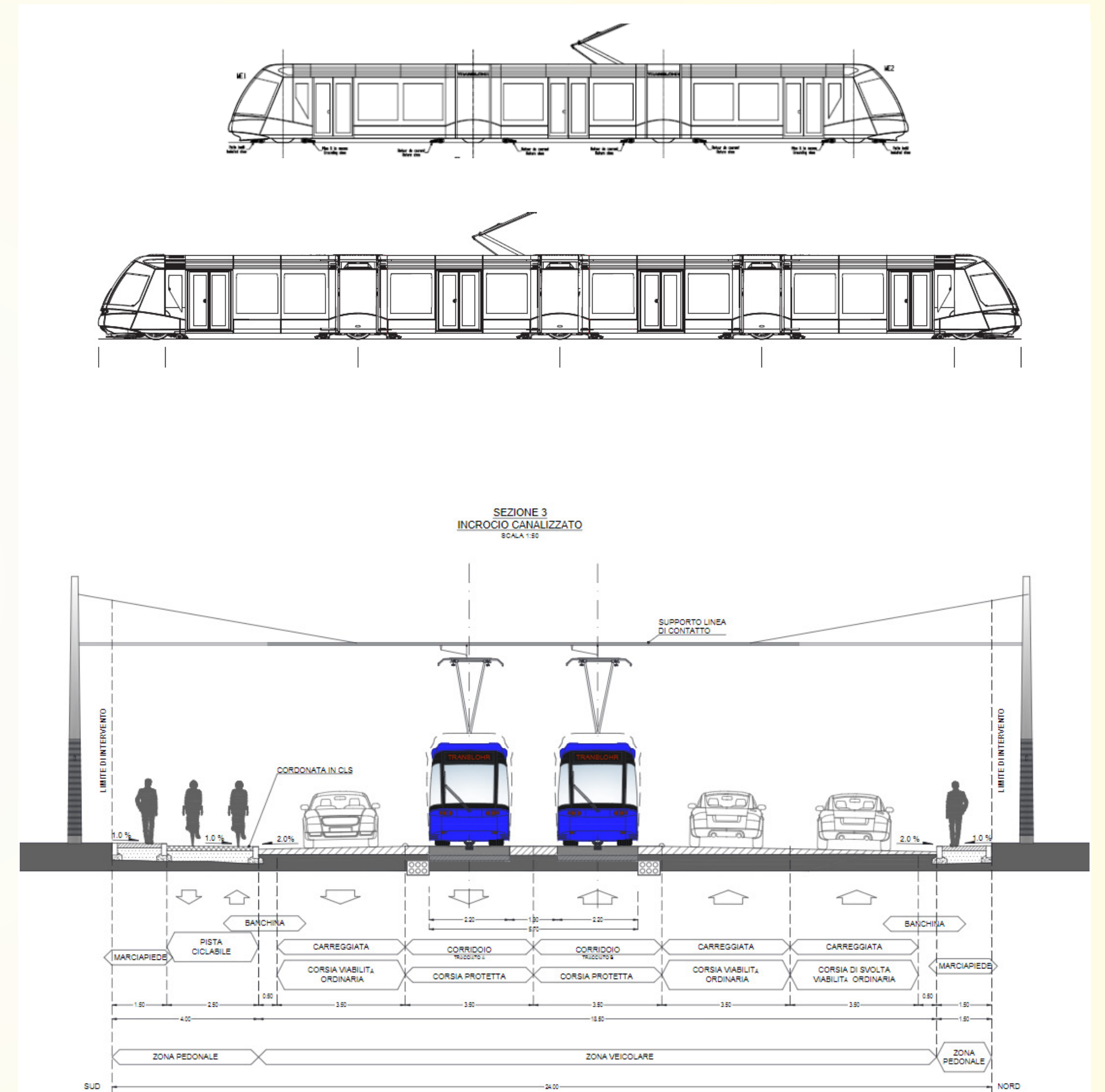




# CARATTERISTICHE DELLA LINEA

## SIR 2

- Collegamento nuovo polo Ospedaliero: 0,85 Km
- Lunghezza complessiva intervento 17,5 Km
- Numero di fermate : 34 + 2
- Sede riservata o separata dalle auto 84%
- Numero mezzi Transhor 3 casse (25 m): 10
- Numero mezzi Transhor 4 casse (32 m) : 20
- Pista ciclabile parallela lungo l'intero tracciato
- Corridoio modale TPL - Punti di interscambio





# CARATTERISTICHE DELLA LINEA

## *SIR 2*

- Tratti in sede riservata esclusiva SOLO TRAM
  - Stanga + Capolinea Vigonza 1.5%
- Tratti in sede riservata condivisa TRAM – BUS 82.5%
- Tratti in sede promiscua TRAM -AUTO 16%
- Frequenza media delle corse 8 min





# CRONOPROGRAMMA

**SIR 2**  
**RUBANO - PADOVA - VIGONZA**

- Partecipazione all'avviso del MIT
- Completamento del progetto fattibilità (p. preliminare)
- Progettazione definitiva e processo autorizzativo
- Progettazione esecutiva
- Realizzazione della linea
- Inizio esercizio 2026

**Progetto  
fattibilità**

**Progetto definitivo  
processo autorizzativo**

**Progetto  
esecutivo**

**Realizzazione  
dei lavori SIR 2**





# **OPERE PRINCIPALI**

- **Capolinea Rubano**
- **Capolinea Vigonza**
- **Officina e deposito mezzi**
- **Riqualficazione del ponte sul fiume Brentella**
- **Passerella pedonale ciclabile cavalcavia S. Marco**
- **Percorso ciclabile su cavalcavia via Vicenza**
- **Collegamento nuovo polo ospedaliero**

**Progetto  
fattibilità**

**Progetto definitivo  
processo autorizzativo**

**Progetto  
esecutivo**

**Realizzazione  
dei lavori SIR 2**





## **VALUTAZIONE DELL'INVESTIMENTO**

• Valutazione importo dei lavori	<b>145 mln</b>
• Spese complementari e funzionali	<b>74 mln</b>
• Valutazione importo mezzi	<b>116 mln</b>
<b>INVESTIMENTO COMPLESSIVO</b>	<b>335 mln</b>

**Progetto  
fattibilità**

**Progetto definitivo  
processo autorizzativo**

**Progetto  
esecutivo**

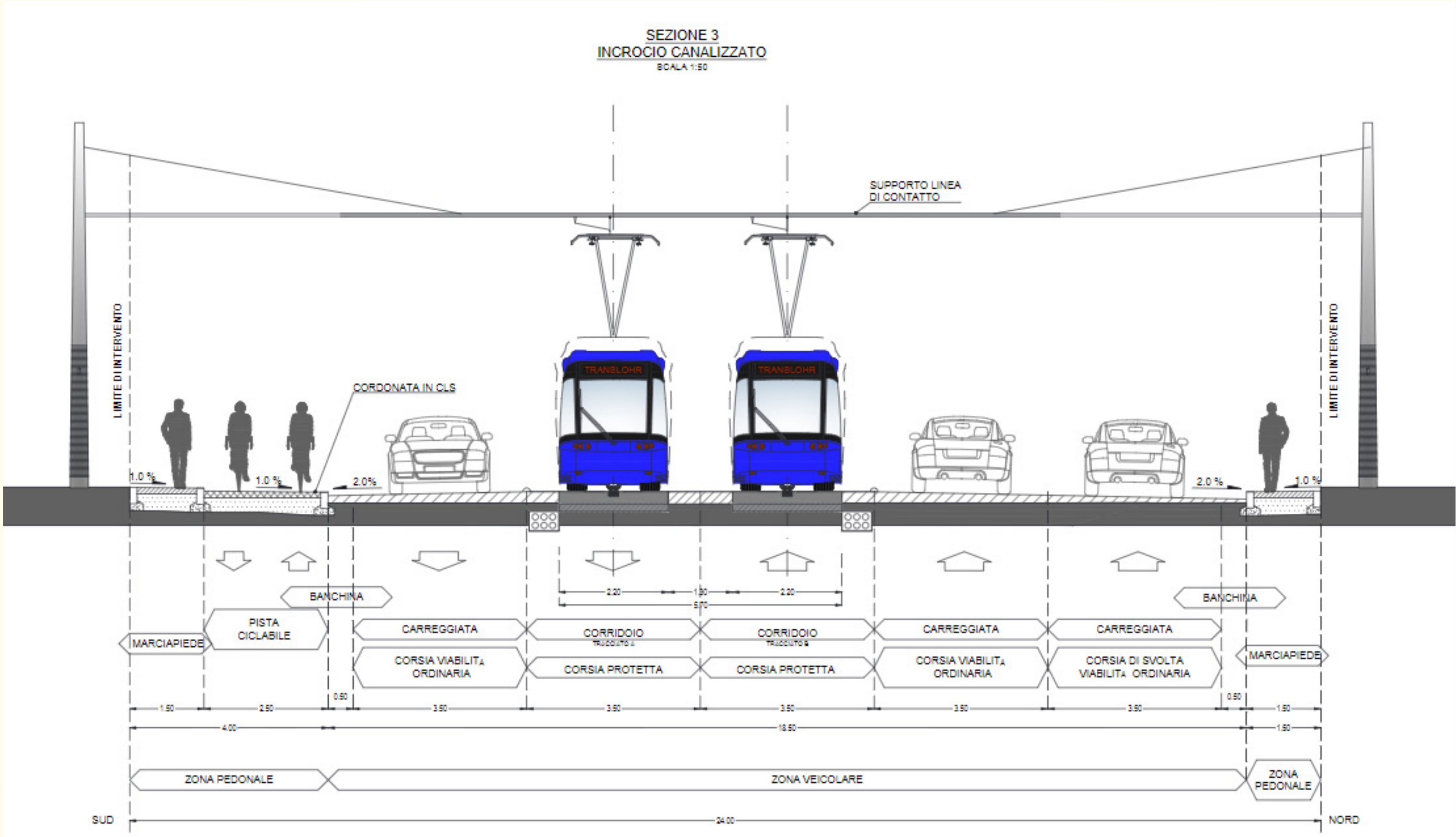
**Realizzazione  
dei lavori SIR 2**





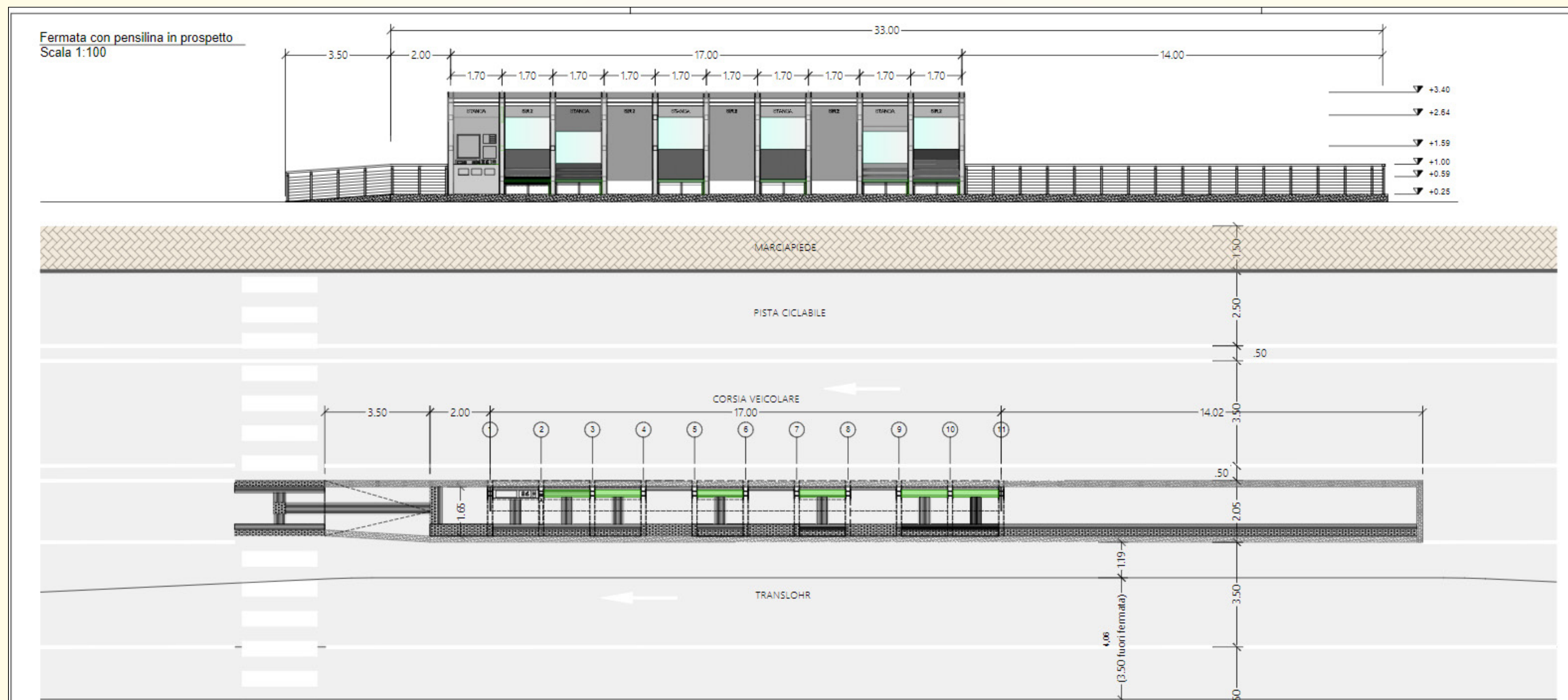
# SIR 2 RUBANO - PADOVA - VIGONZA

## SEZIONI TIPOLOGICHE





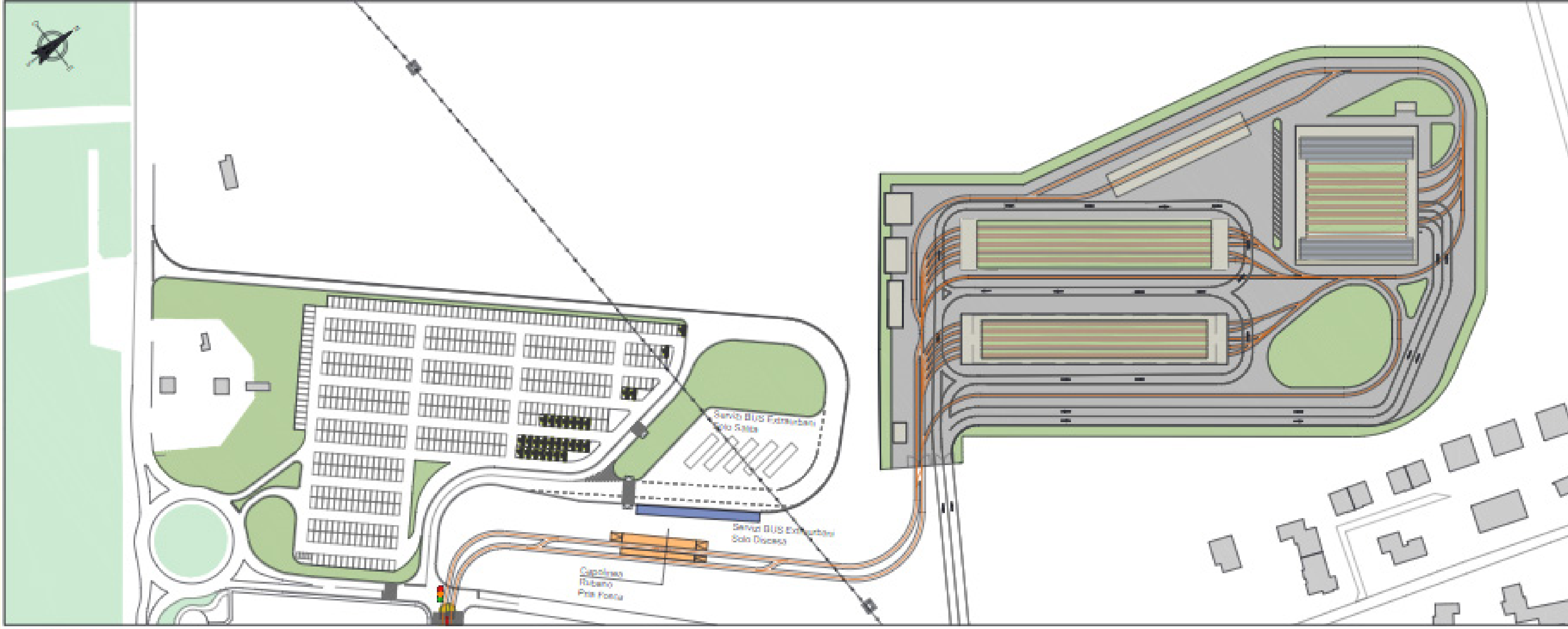
## SEZIONI TIPOLOGICHE





**SIR 2**  
**RUBANO - PADOVA - VIGONZA**

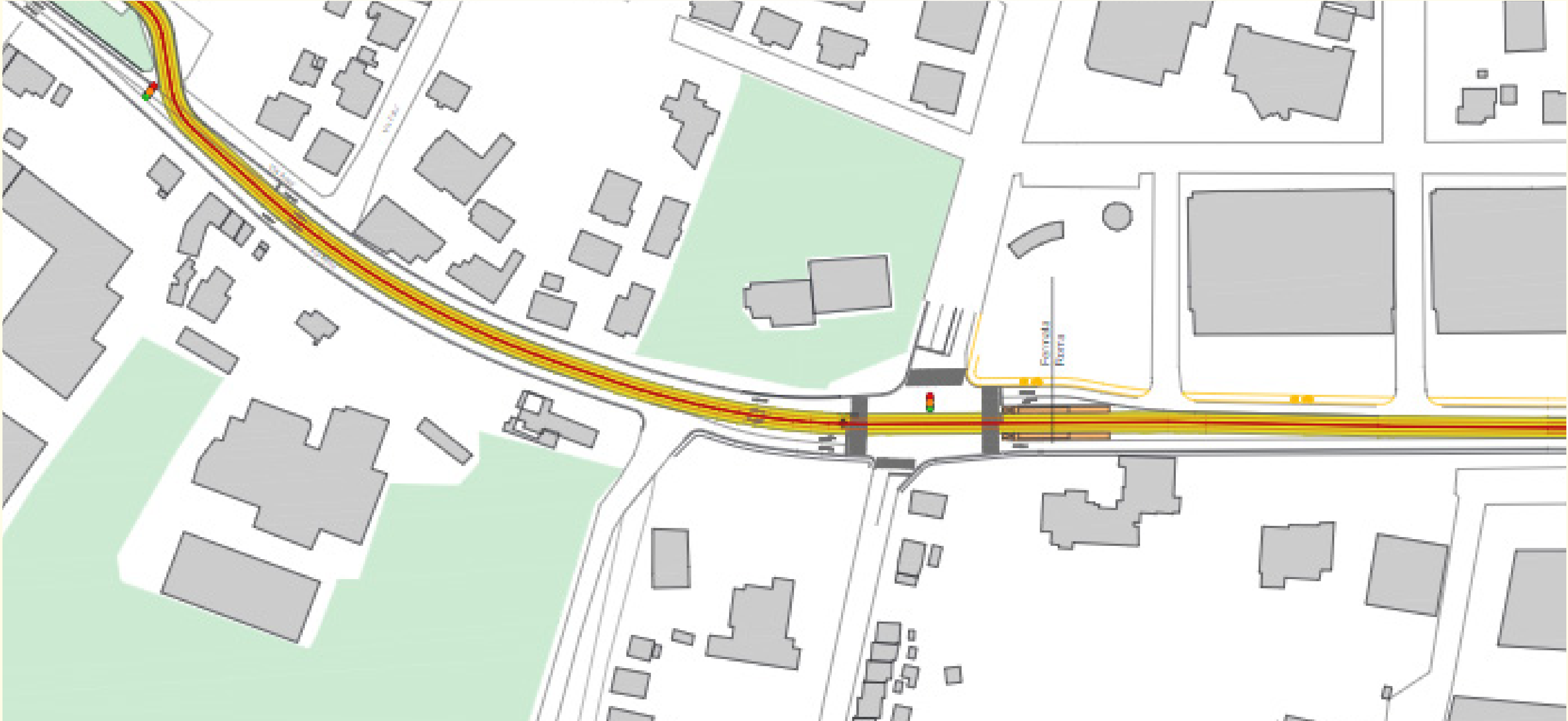
**CAPOLINEA RUBANO**





**SIR 2**  
**RUBANO - PADOVA - VIGONZA**

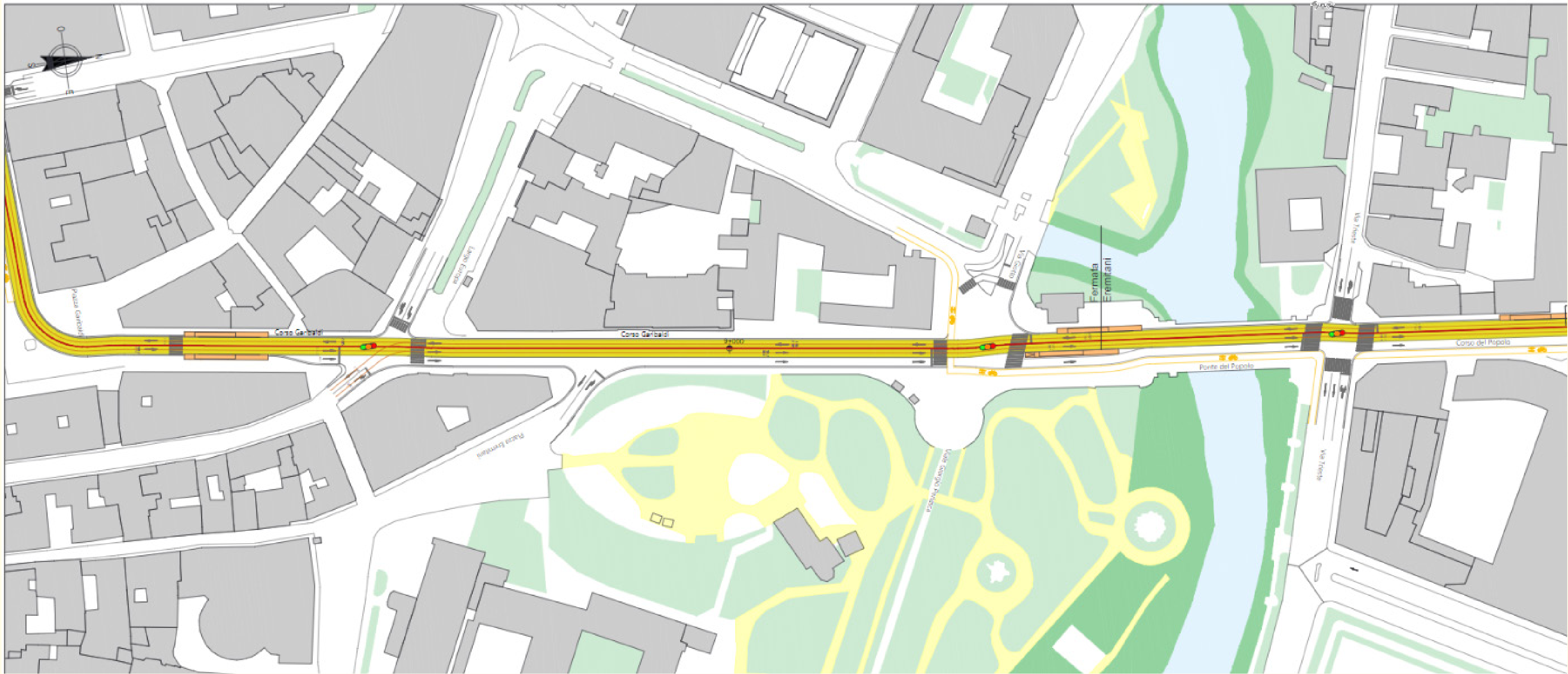
**CENTRO DI RUBANO**





# SIR 2 RUBANO - PADOVA - VIGONZA

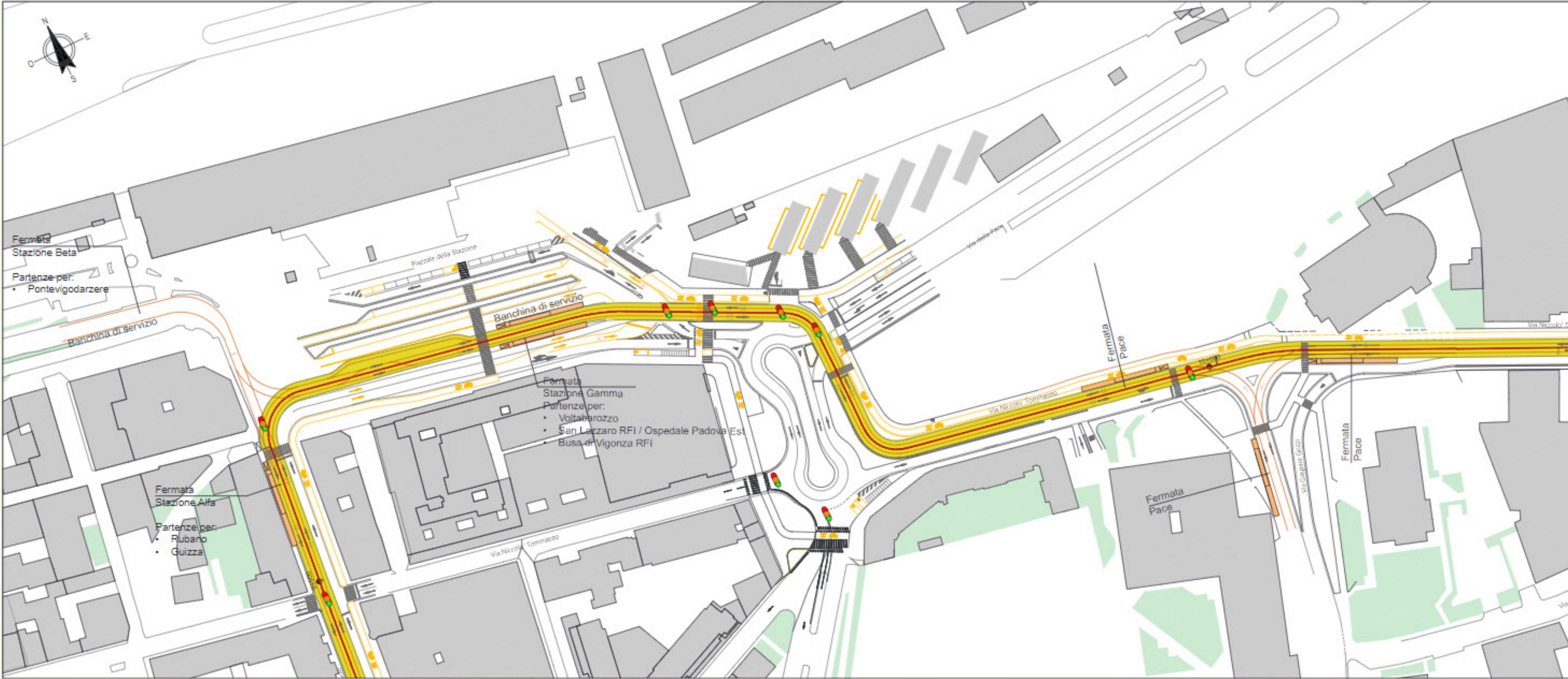
## CORSO GARIBALDI





# SIR 2 RUBANO - PADOVA - VIGONZA

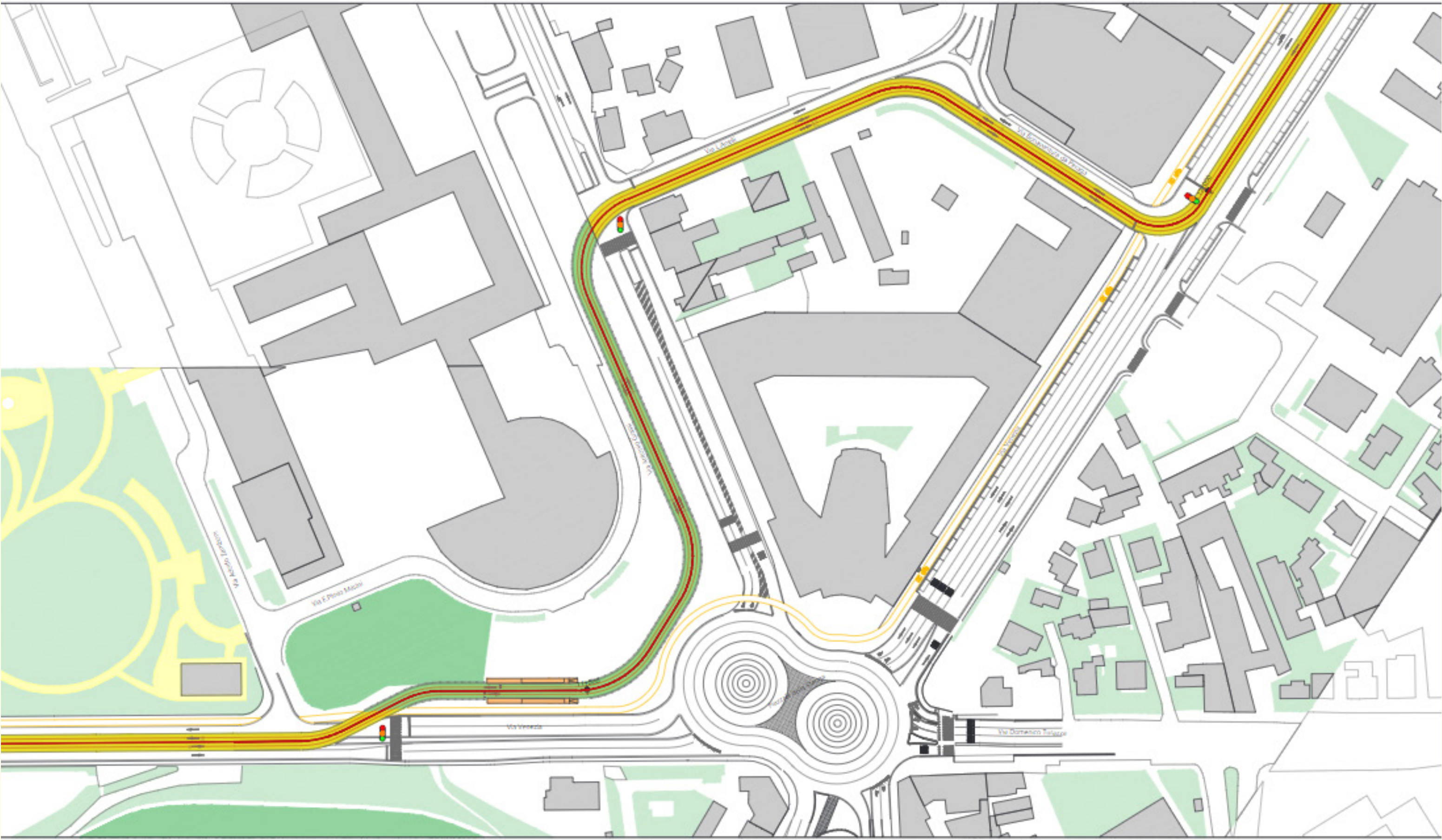
## NODO STAZIONE





**SIR 2**  
**RUBANO - PADOVA - VIGONZA**

**NODO STANGA**

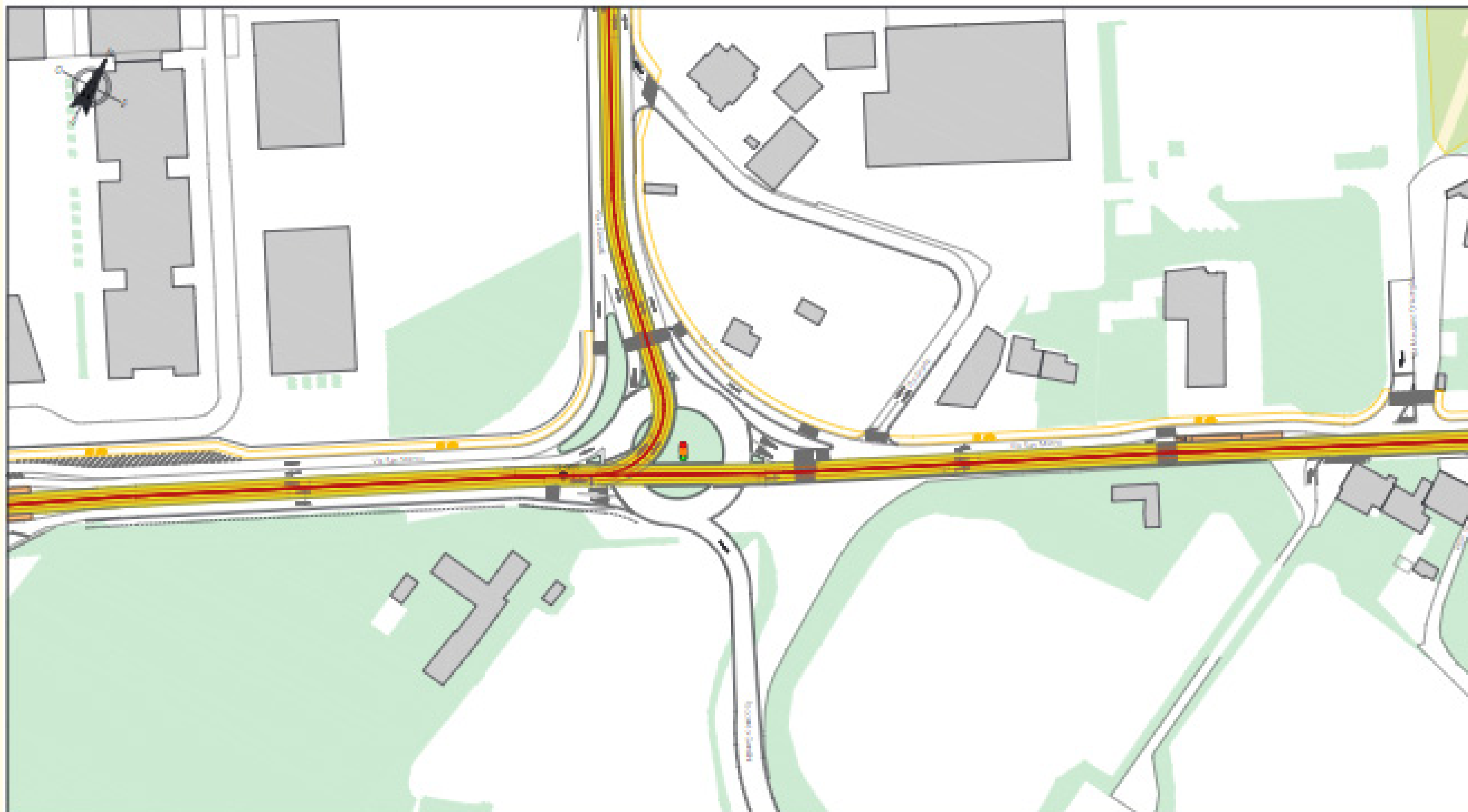




**SIR 2**

**RUBANO - PADOVA - VIGONZA**

**SVINCOLO SAN MARCO  
NUOVO OSPEDALE**





**SIR 2**

**RUBANO - PADOVA - VIGONZA**

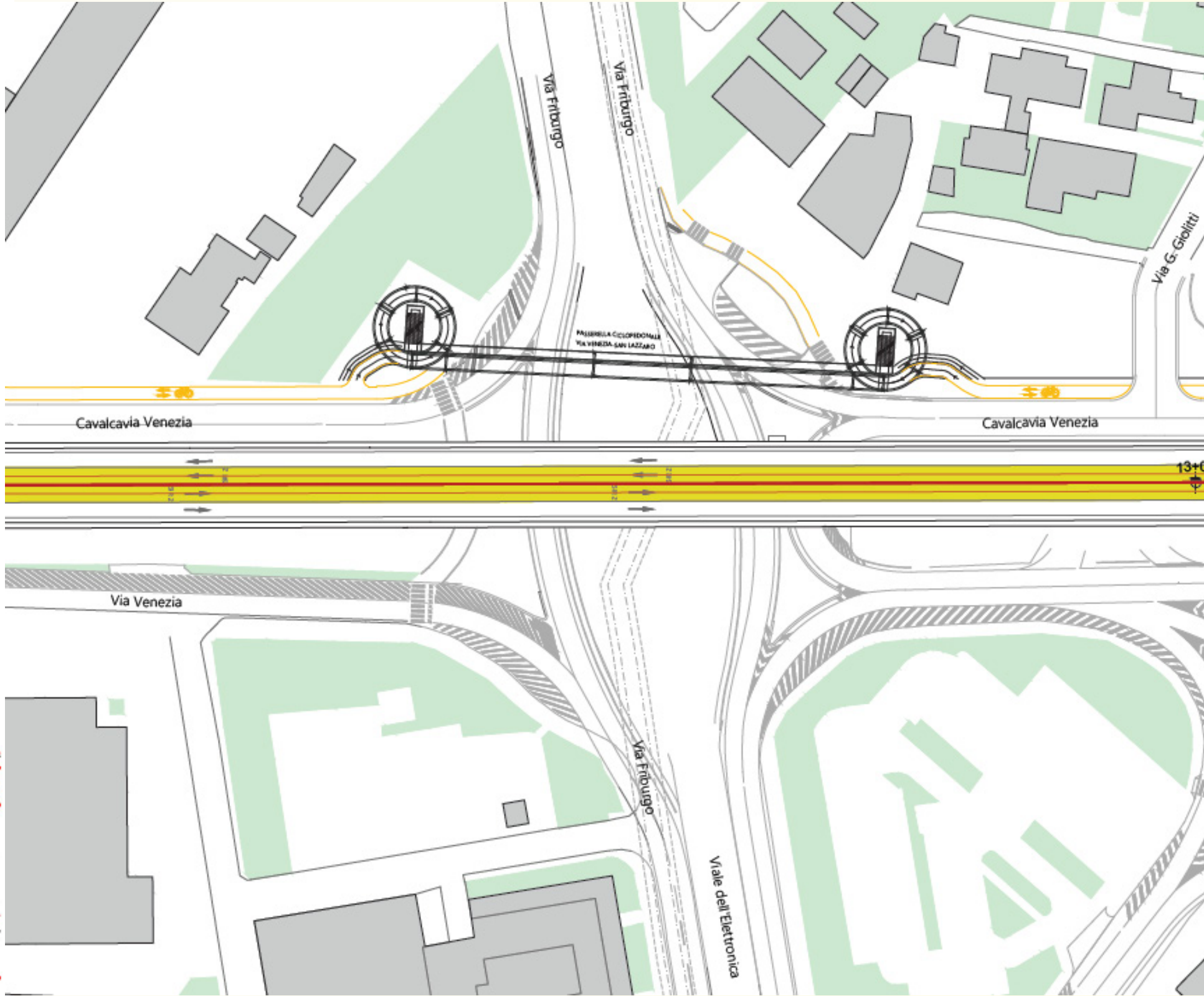
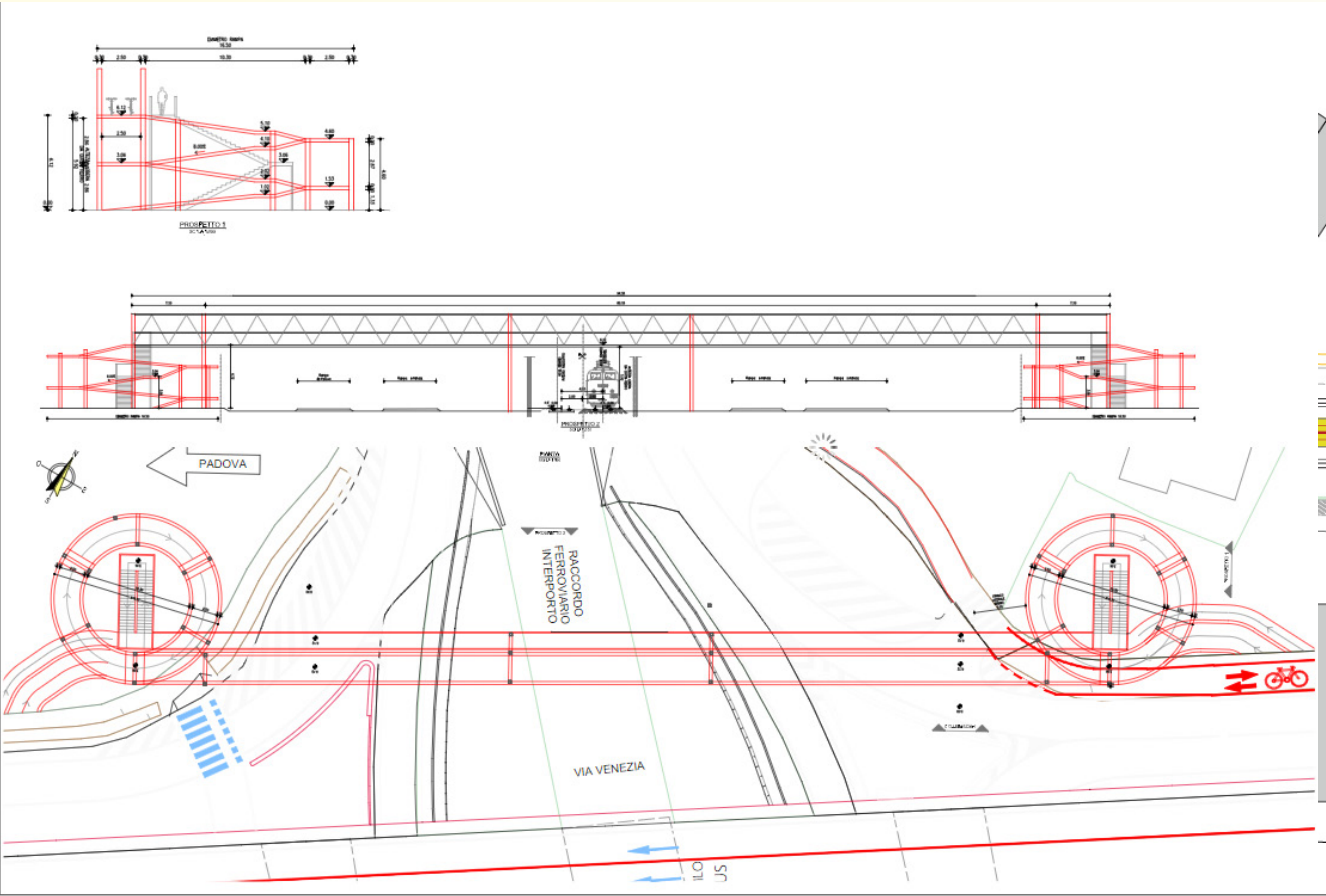
**CAPOLINEA VIGONZA**





# SIR 2 RUBANO - PADOVA - VIGONZA

## CAPOLINEA VIGONZA





**Grazie per  
l'attenzione**

